



Ministério da Fazenda

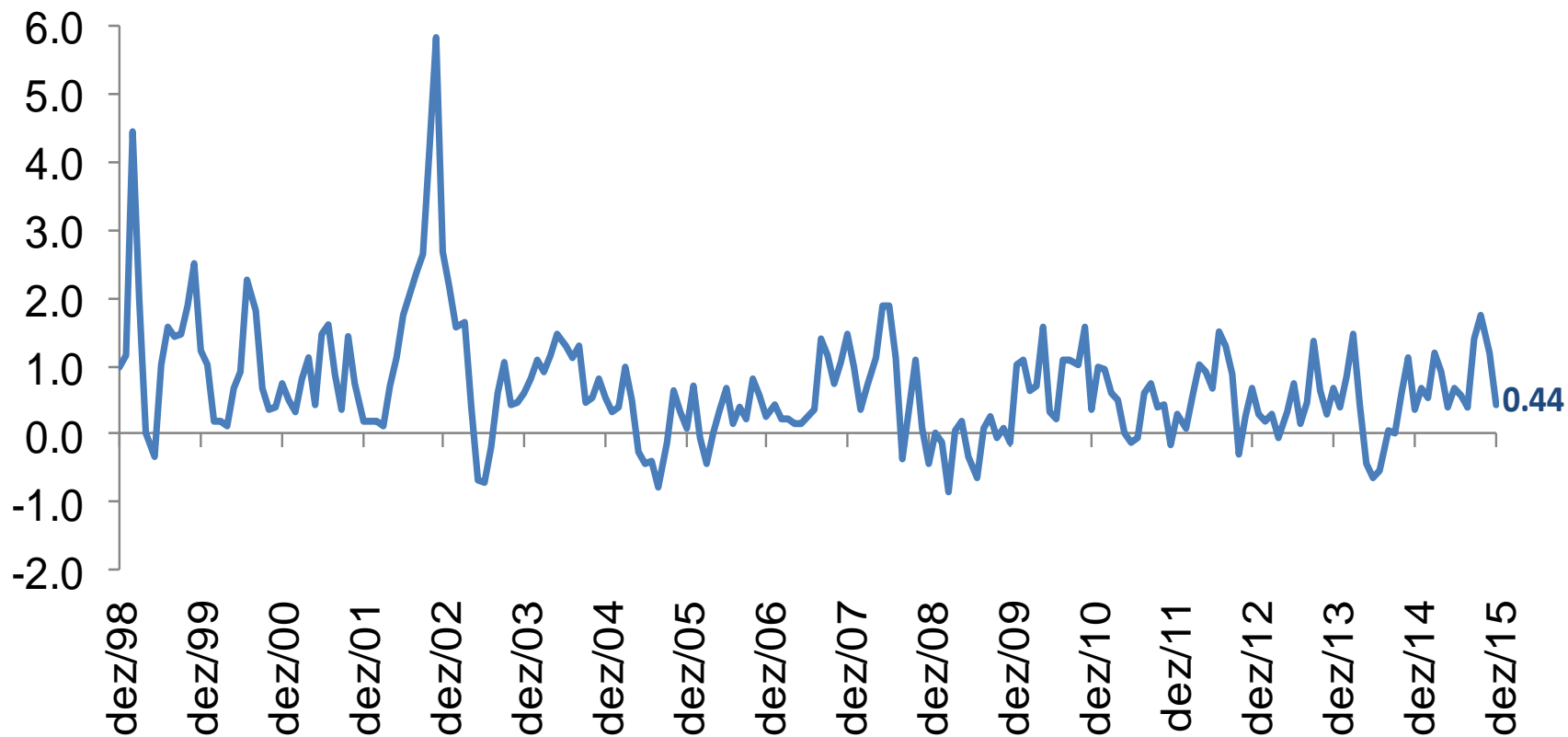
IGP-DI

Dezembro/2015

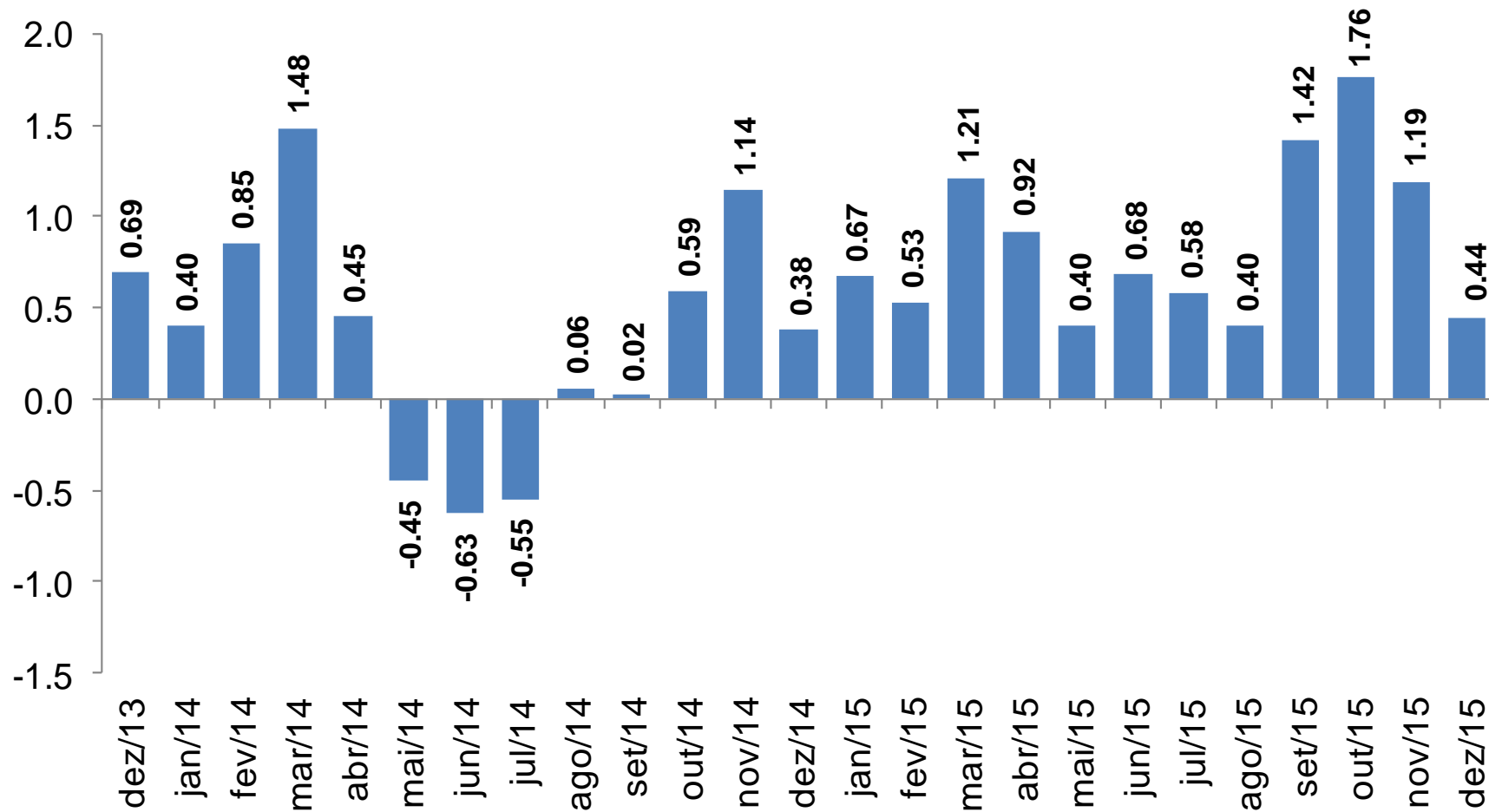
7 de janeiro de 2016

Os INFORMATIVOS ECONÔMICOS da Secretaria de Política Econômica (SPE) são elaborados a partir de dados de conhecimento público, cujas fontes primárias são instituições autônomas, públicas ou privadas. O objetivo é organizar informações de conhecimento público para ampliar o entendimento sobre a economia brasileira. O conteúdo deste material é meramente informativo, não possuindo caráter prospectivo, nem delimitando as ações de política econômica adotadas pelo Ministério da Fazenda.

IGP-DI – Série Histórica (Var. % mensal)



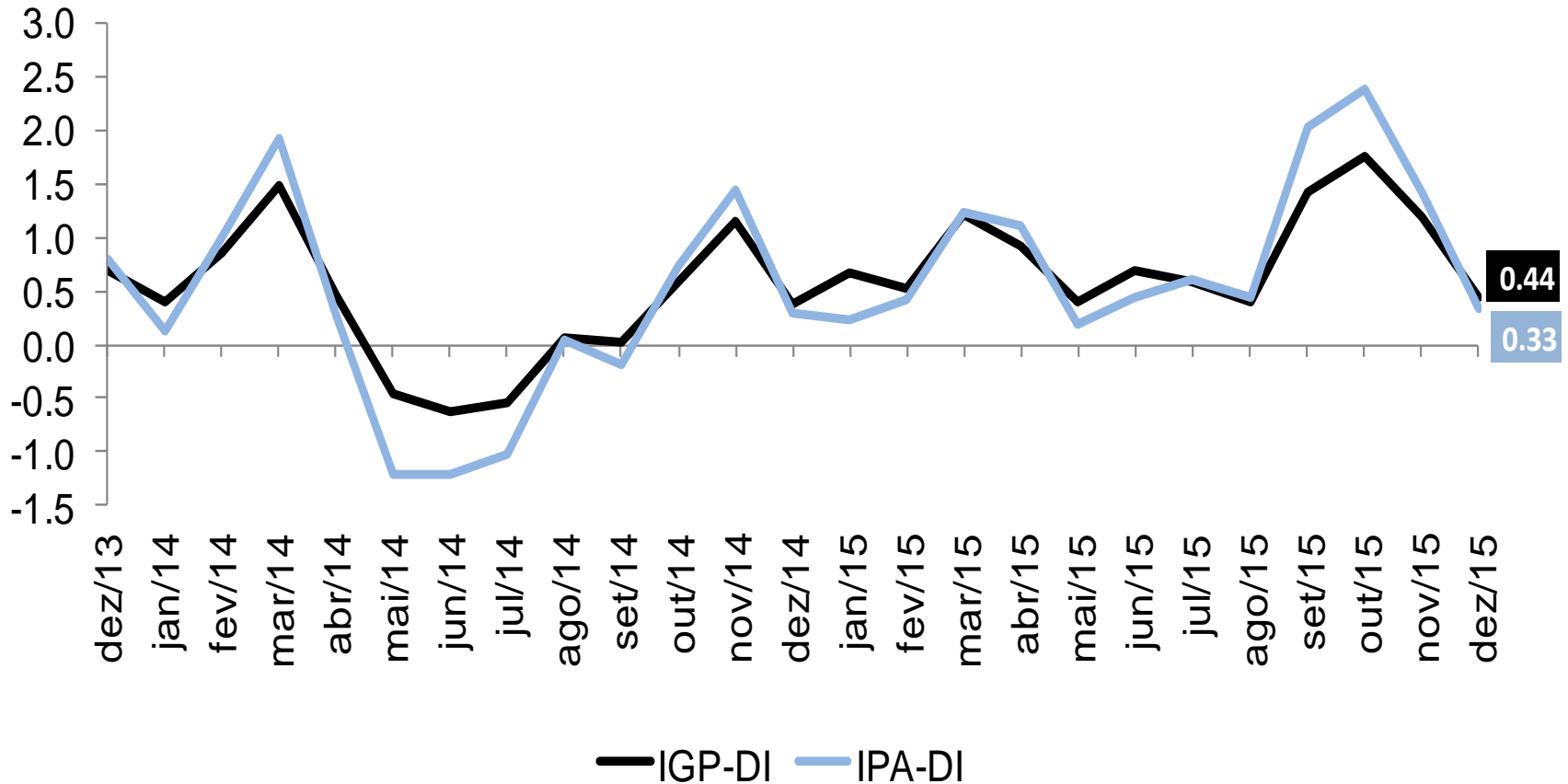
IGP-DI (Var. % mensal)



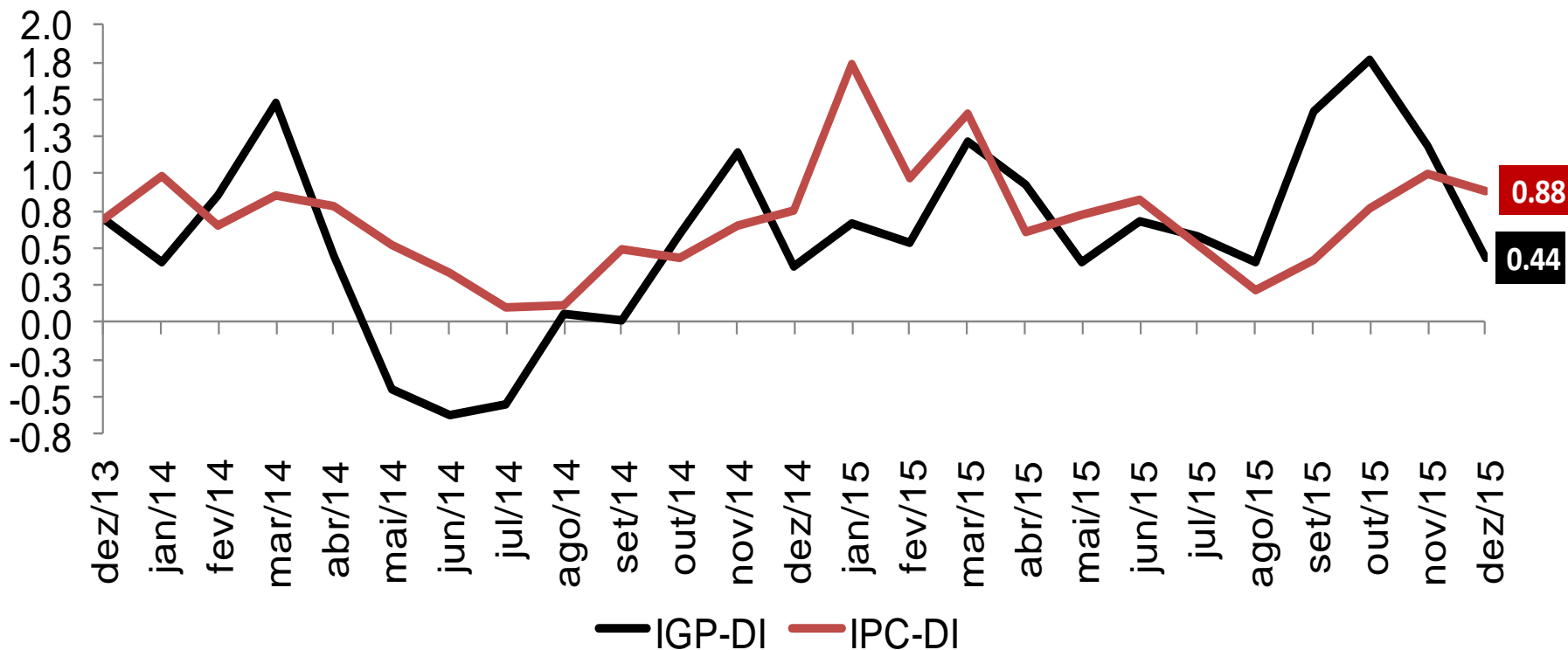
IGP Encadeado (Var. % mensal)

	nov-15			dez-15		
	IGP-10	IGP-M	IGP-DI	IGP-10	IGP-M	IGP-DI
IGP	1,64	1,52	1,19	0,81	0,49	0,44
IPA	2,15	1,93	1,41	0,80	0,39	0,33
<i>ESTÁGIOS</i>						
BENS FINAIS	2,59	2,96	2,96	2,08	1,39	1,12
BENS INTERMEDIÁRIOS	1,91	1,74	0,87	0,43	-0,02	-0,04
MATÉRIAS-PRIMAS	1,92	0,96	0,21	-0,28	-0,31	-0,16
<i>ORIGEM</i>						
PRODUTOS AGROPECUÁRIOS	2,72	2,60	2,48	1,64	1,49	1,51
PRODUTOS INDUSTRIAIS	1,93	1,68	0,99	0,47	-0,04	-0,14
IPC	0,76	0,90	1,00	1,07	0,92	0,88
ALIMENTAÇÃO	0,77	1,37	1,85	1,92	1,70	1,75
HABITAÇÃO	0,61	0,65	0,66	0,68	0,51	0,37
VESTUÁRIO	0,70	0,72	0,56	0,53	0,53	1,01
SAÚDE E CUID. PESSOAIS	0,65	0,64	0,61	0,60	0,62	0,67
EDUCAÇÃO, LEIT. E RECR.	0,25	0,31	0,55	0,98	1,05	0,80
TRANSPORTES	1,60	1,42	1,19	1,34	0,98	0,80
DESPESAS DIVERSAS	0,10	0,02	0,06	0,19	0,32	0,42
COMUNICAÇÃO	0,25	0,28	0,53	0,18	0,14	0,10
INCC	0,37	0,40	0,34	0,30	0,12	0,10
MATERIAIS E SERVIÇOS	0,75	0,86	0,72	0,65	0,23	0,20
MÃO-DE-OBRA	0,03	0,00	0,00	-0,02	0,02	0,02

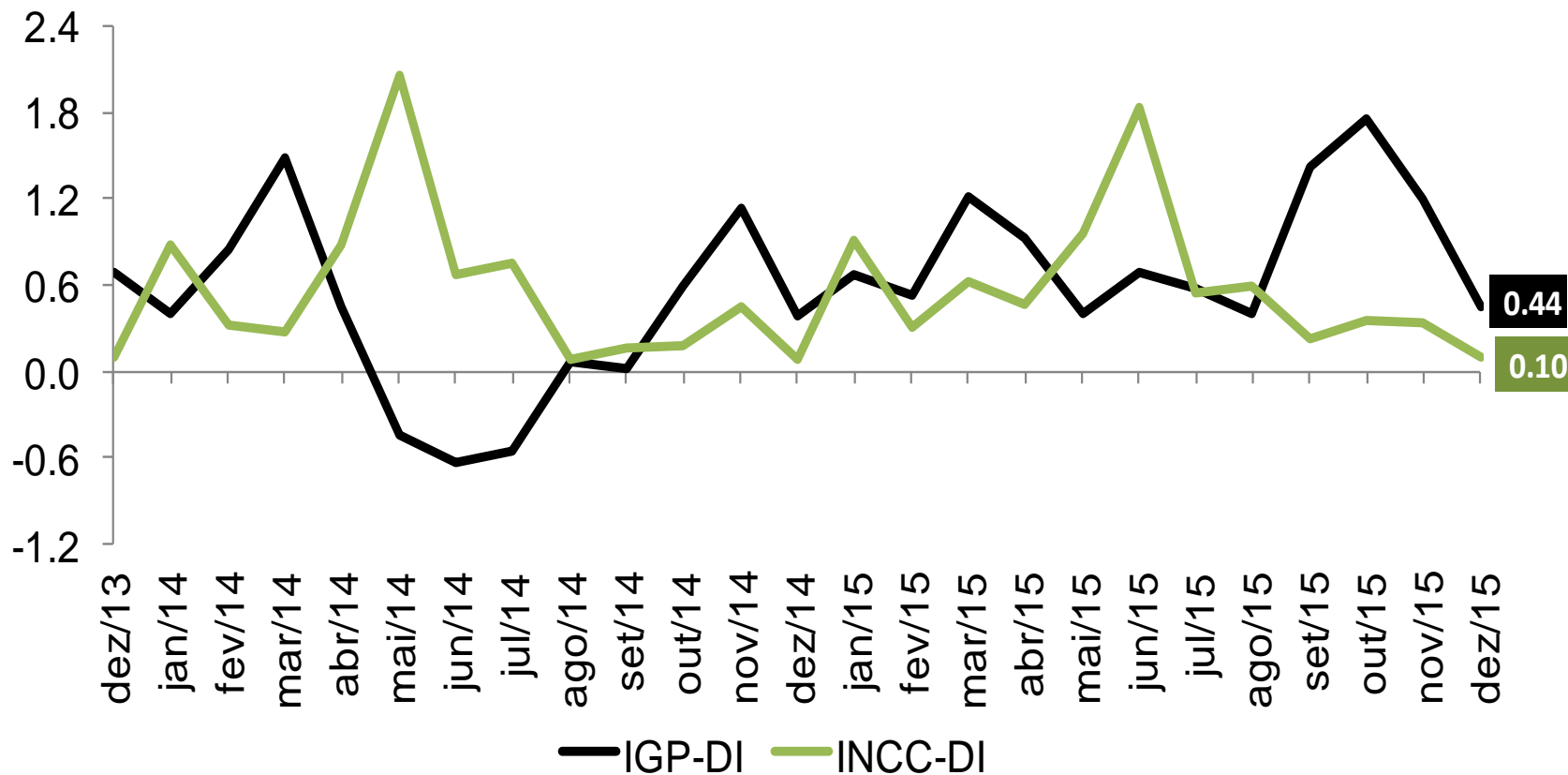
IGP-DI e IPA-DI (Var. % mensal)



IGP-DI e IPC-DI (Var. % mensal)



IGP-DI e INCC-DI (Var. % mensal)



IPA-DI AGRÍCOLA

Principais Contribuições Positivas

	Impacto	Var. (%)
Feijão (em grão)	0,139	21,9
Mandioca (aipim)	0,097	10,0
Cana-de-açúcar	0,071	2,3
Milho (em grão)	0,064	3,2
Tomate	0,049	19,0

Principais Contribuições Negativas

	Impacto	Var. (%)
Batata-inglesa	-0,074	-10,8
Bovinos	-0,042	-0,9
Laranja	-0,036	-4,6
Soja (em grão)	-0,030	-0,6
Uva	-	-
-	-	-
-	-	-
-	-	-

IPA-DI INDUSTRIAL

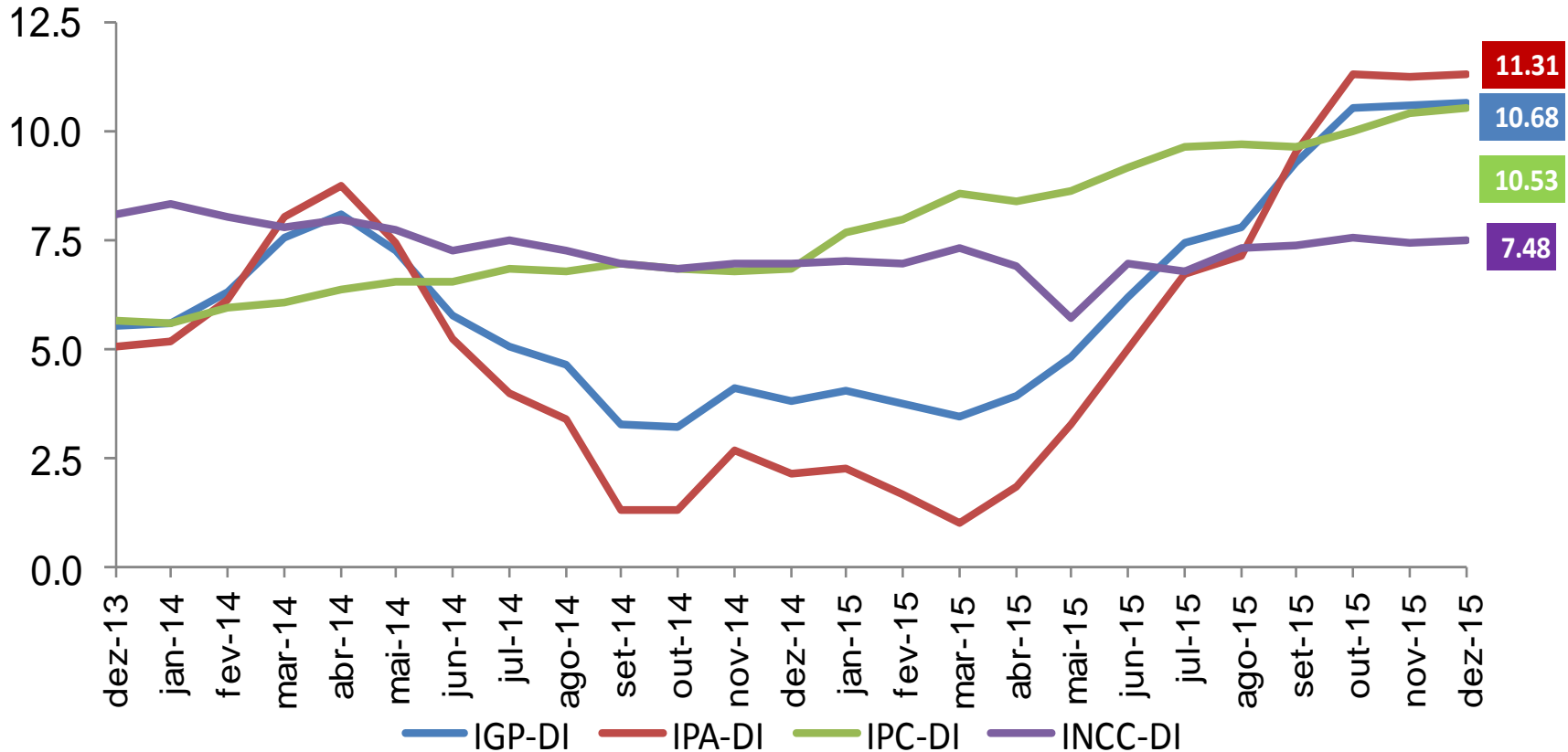
Principais Contribuições Positivas

		Impacto	Var. (%)
1º	Açúcar cristal	0,044	4,9
2º	Óleo de soja em bruto	0,030	8,4
3º	Carne bovina	0,019	0,8
4º	Inseticidas	0,016	8,0
5º	Sucos concentrados de laranja	0,013	6,2
6º	Óleo de soja refinado	0,012	2,1
7º	Álcool etílico hidratado	0,011	1,7
8º	Celulose	0,011	2,3

Principais Contribuições Negativas

		Impacto	Var. (%)
1º	Minério de ferro	-0,255	-7,9
2º	Farelo de soja	-0,065	-3,6
3º	Alumínio não ligado em formas brutas	-0,030	-8,7
4º	Alumina calcinada	-0,016	-5,5
5º	Cerveja e chope	-0,014	-1,1
6º	Latas de alumínio para embalagem	-0,014	-5,8
7º	Fios, cabos e condutores elétricos isolados	-0,013	-2,7
8º	Querosene de aviação	-0,012	-3,3

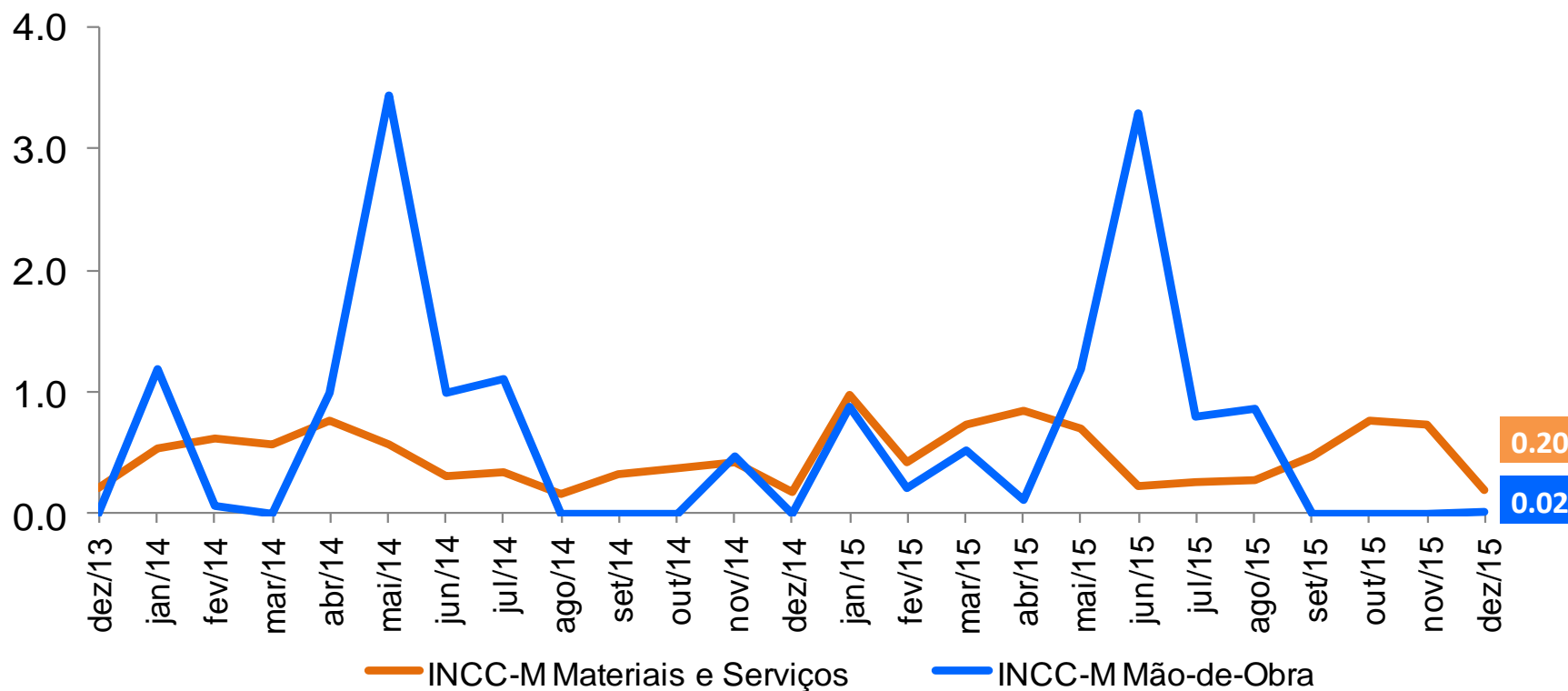
IGP-DI e Principais Desagregações (Var. % acumulada em 12 meses)



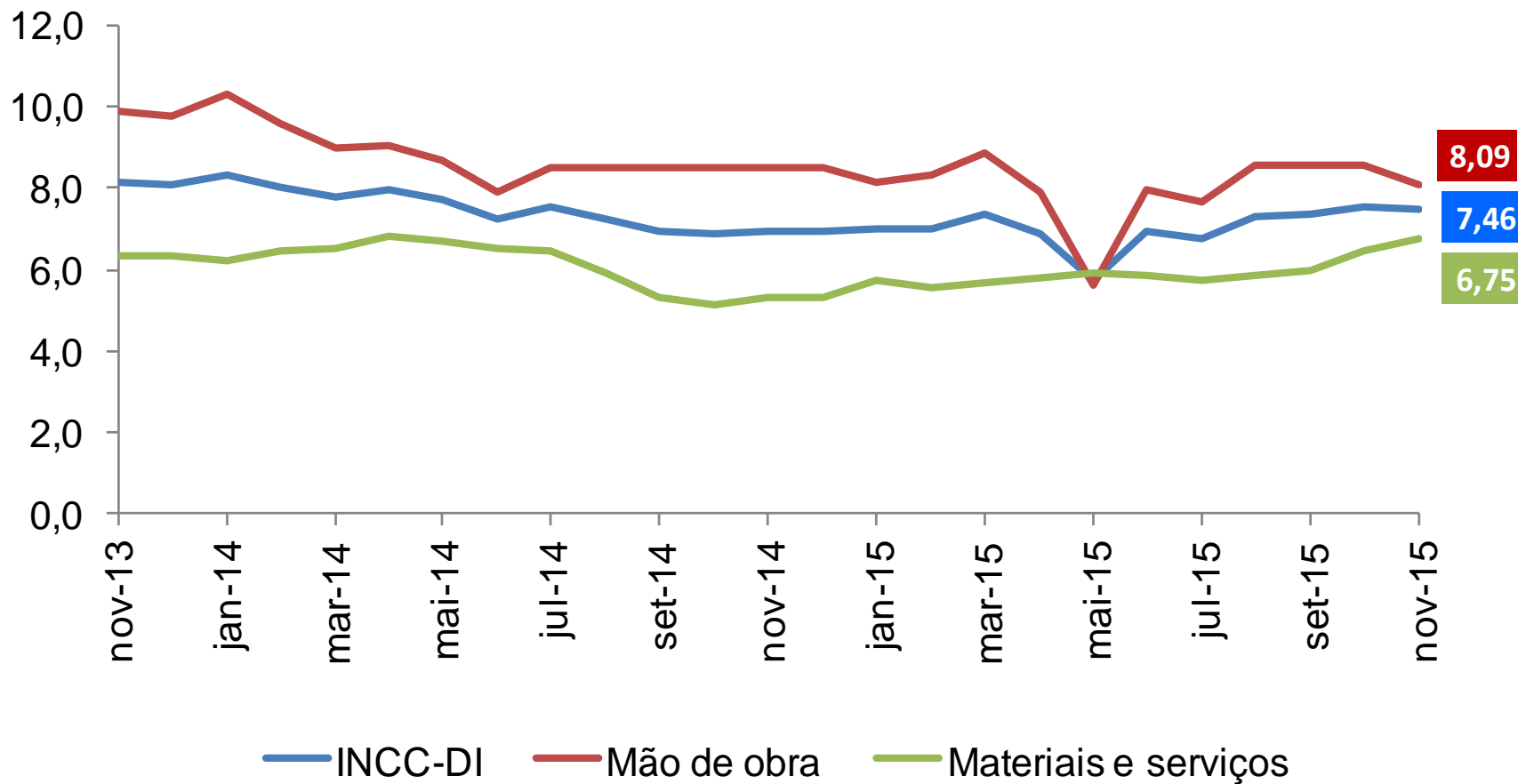
IGP-DI Encadeado (Var. % em 12 meses)

	nov-15			dez-15		
	IGP-10	IGP-M	IGP-DI	IGP-10	IGP-M	IGP-DI
IGP	10,72	10,69	10,61	10,53	10,54	10,68
IPA	11,53	11,47	11,27	11,13	11,20	11,31
<i>ESTÁGIOS</i>						
BENS FINAIS	11,39	12,06	12,78	12,45	12,43	12,65
BENS INTERMEDIÁRIOS	10,99	10,78	10,27	10,20	10,00	9,87
MATÉRIAS-PRIMAS	12,42	11,61	10,69	10,72	11,21	11,47
<i>ORIGEM</i>						
PRODUTOS AGROPECUÁRIOS	15,27	15,15	14,72	14,63	15,45	15,62
PRODUTOS INDUSTRIAIS	10,14	10,08	9,95	9,80	9,59	9,65
IPC	9,86	10,06	10,39	10,24	10,24	10,53
ALIMENTAÇÃO	9,96	10,54	10,88	11,29	11,47	11,63
HABITAÇÃO	13,09	13,32	13,64	12,95	13,00	13,27
VESTUÁRIO	3,28	3,82	3,43	3,45	3,75	3,74
SAÚDE E CUID. PESSOAIS	8,54	8,64	8,74	8,65	8,70	8,91
EDUCAÇÃO, LEIT. E RECR.	8,50	7,66	8,70	8,24	7,47	8,62
TRANSPORTES	10,34	10,44	10,83	10,88	10,71	10,99
DESPESAS DIVERSAS	12,30	12,07	12,24	12,24	12,21	12,47
COMUNICAÇÃO	-	-	-	-	-	-
INCC	7,53	7,36	7,46	7,40	7,22	7,48
MATERIAIS E SERVIÇOS	6,40	6,70	6,75	6,69	6,66	6,78
MÃO-DE-OBRA	8,53	7,96	8,09	8,01	7,72	8,11

INCC-DI Desagregado (Var. % mensal)



INCC-DI Desagregado (Var. % acumulada em 12 meses)



IPA

IPA-DI Estágios

(Var. % mensal)

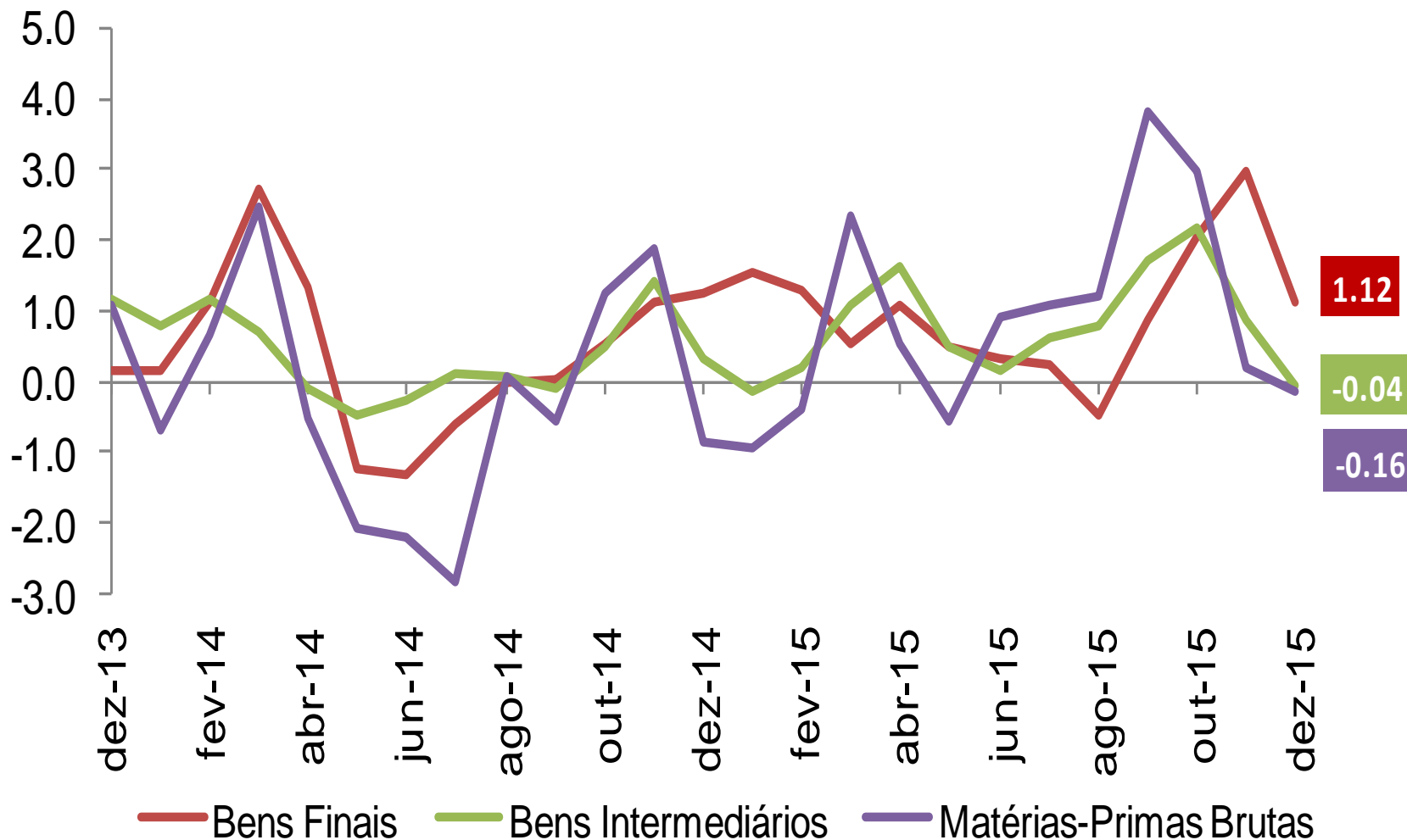
	VARIACÃO MENSAL			PESO
	out/15	nov/15	dez/15	dez/15
IPA - TODOS OS ITENS	2,38	1,41	0,33	100
BENS FINAIS	2,06	2,96	1,12	35,4
Bens de consumo	2,27	3,45	1,19	30,2
i) Alimentação	2,60	5,89	2,43	14,3
* Alimentos in natura	1,05	14,79	6,08	3,7
* Alimentos processados	3,10	3,06	1,13	10,5
ii) Combustíveis	6,55	3,05	0,65	2,7
iii) Bens de consumo não duráveis	1,37	1,73	(0,30)	7,5
Bebidas e fumo	3,49	3,23	(0,94)	2,4
Vestuário, calçados e acessórios	0,12	0,32	(0,07)	1,9
Medic. e art. p/ residência, higiene e limpeza	0,64	1,52	0,05	3,2
Bens de consumo duráveis	0,84	0,09	0,33	5,8
Utilidades domésticas	1,04	0,55	0,32	2,1
Veículos e acessórios	0,73	(0,17)	0,33	3,7
Bens de investimento	0,88	0,25	0,69	5,3
Veículos pesados	-	-	0,15	0,8
Máquinas e equipamentos	1,04	0,30	0,79	4,5
BENS INTERMEDIÁRIOS	2,20	0,87	(0,04)	35,7
Materiais e componentes para a manufatura	2,76	0,82	(0,11)	20,1
Materiais e componentes para a construção	0,62	0,96	0,11	5,8
Combustíveis e lubrificantes para a produção	2,79	1,15	(0,53)	4,6
Embalagens	3,65	1,21	0,44	1,9
Suprimentos	(0,03)	0,44	0,48	3,3
* Suprimentos agropecuários	(0,24)	0,34	0,48	2,8
* Suprimentos não agropecuários	1,17	1,02	0,48	0,5
MATÉRIAS-PRIMAS BRUTAS	2,99	0,21	(0,16)	28,8
- Mat. primas brutas agropecuárias	2,98	0,85	0,82	24,8
* Comercializáveis	3,55	(2,34)	(0,08)	7,2
* Proces. industrial p/ fins alimentares	2,89	2,31	1,26	16,6
* Proces. industrial p/ fins não alimentares	0,46	0,46	0,07	1,0
- Minerais	2,99	(3,52)	(6,23)	4,0

IPA-DI Estágios

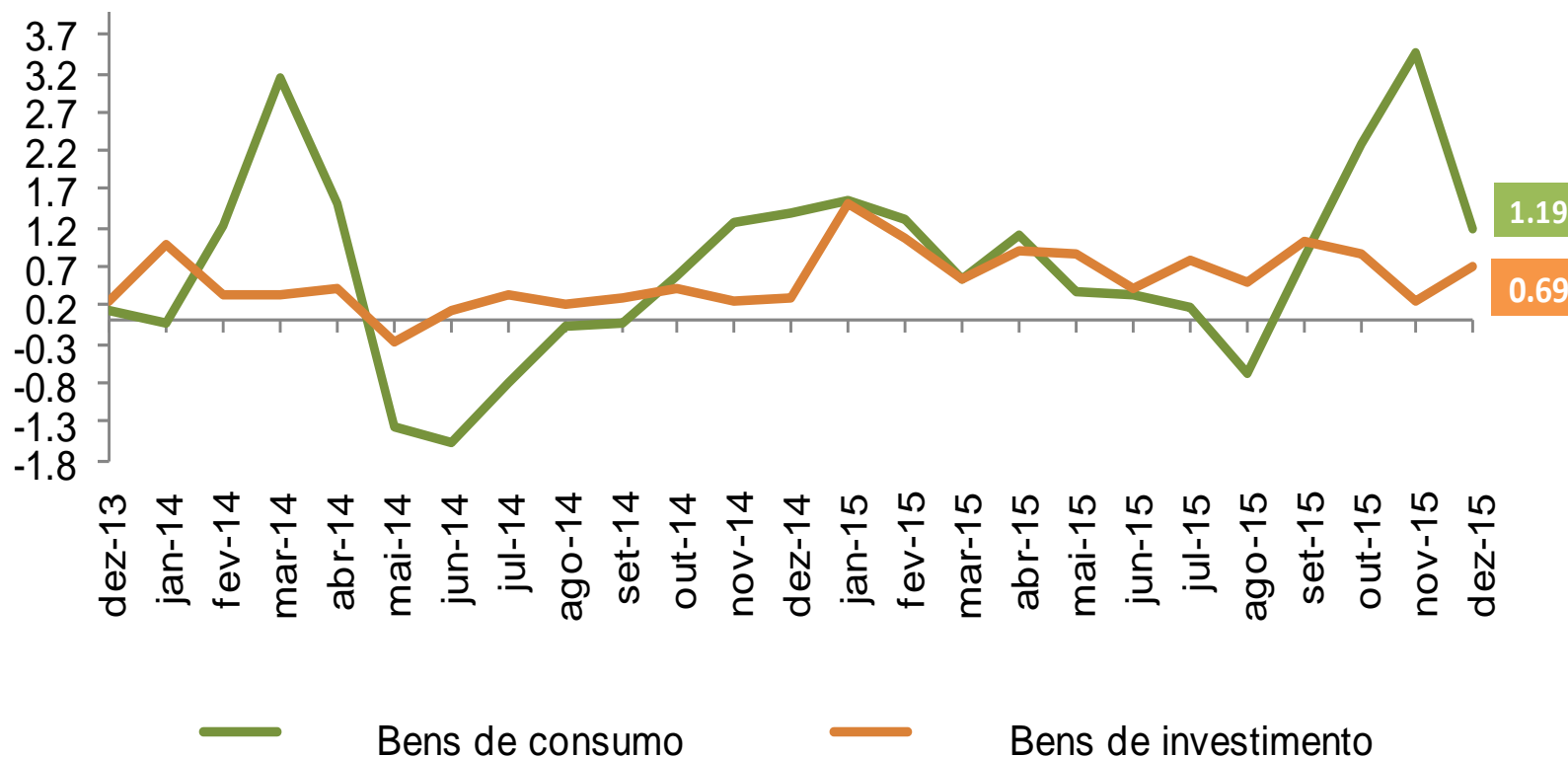
(Var % 12 meses)

	2014	Últimos 12 meses	Acum. Ano (2015)	Peso
IPA - TODOS OS ITENS	2,15	11,31	11,31	100
BENS FINAIS	5,08	12,64	12,65	35,4
Bens de consumo	5,31	13,13	13,14	30,2
i) Alimentação	5,79	18,82	18,83	14,3
* Alimentos in natura	2,07	32,06	32,04	3,7
* Alimentos processados	7,07	14,57	14,57	10,5
ii) Combustíveis	1,73	13,75	13,74	2,7
iii) Bens de consumo não duráveis	6,94	8,91	8,92	7,5
Bebidas e fumo	8,31	10,04	10,06	2,4
Vestuário, calçados e acessórios	5,52	6,12	6,12	1,9
Medic. e art. p/ residência, higiene e limpeza	6,88	9,85	9,85	3,2
Bens de consumo duráveis	3,86	5,37	5,38	5,8
Utilidades domésticas	2,06	8,09	8,08	2,1
Veículos e acessórios	4,87	3,94	3,93	3,7
Bens de investimento	3,83	9,88	9,89	5,3
Veículos pesados	(0,60)	4,16	4,15	0,8
Máquinas e equipamentos	4,69	10,92	10,94	4,5
BENS INTERMEDIÁRIOS	4,16	9,86	9,87	35,7
Materiais e componentes para a manufatura	2,09	11,06	11,06	20,1
Materiais e componentes para a construção	5,68	6,09	6,08	5,8
Combustíveis e lubrificantes para a produção	7,39	2,34	2,35	4,6
Embalagens	7,89	13,33	13,33	1,9
Suprimentos	8,03	19,55	19,55	3,3
* Suprimentos agropecuários	7,94	20,70	20,68	2,8
* Suprimentos não agropecuários	8,58	13,79	13,78	0,5
MA TÉRIAS-PRIMAS BRUTAS	(3,53)	11,47	11,47	28,8
- Mat. primas brutas agropecuárias	4,73	13,40	13,39	24,8
* Comercializáveis	(2,90)	18,41	18,40	7,2
* Proces. industrial p/ fins alimentares	8,35	11,49	11,51	16,6
* Proces. industrial p/ fins não alimentares	1,08	11,17	11,17	1,0
- Minerais	(33,97)	0,26	0,26	4,0

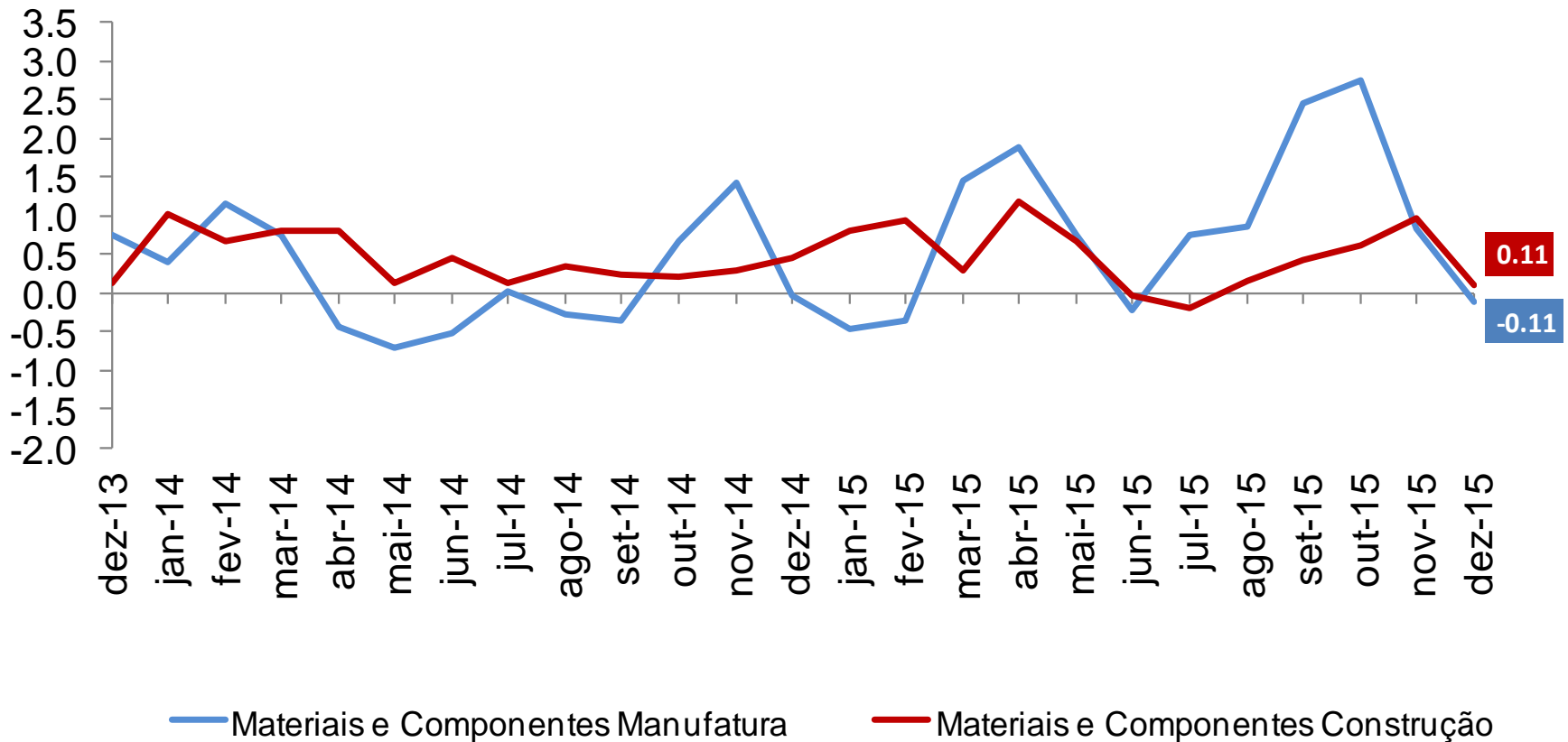
IPA-DI Estágios: Desagregação (Var. % mensal)



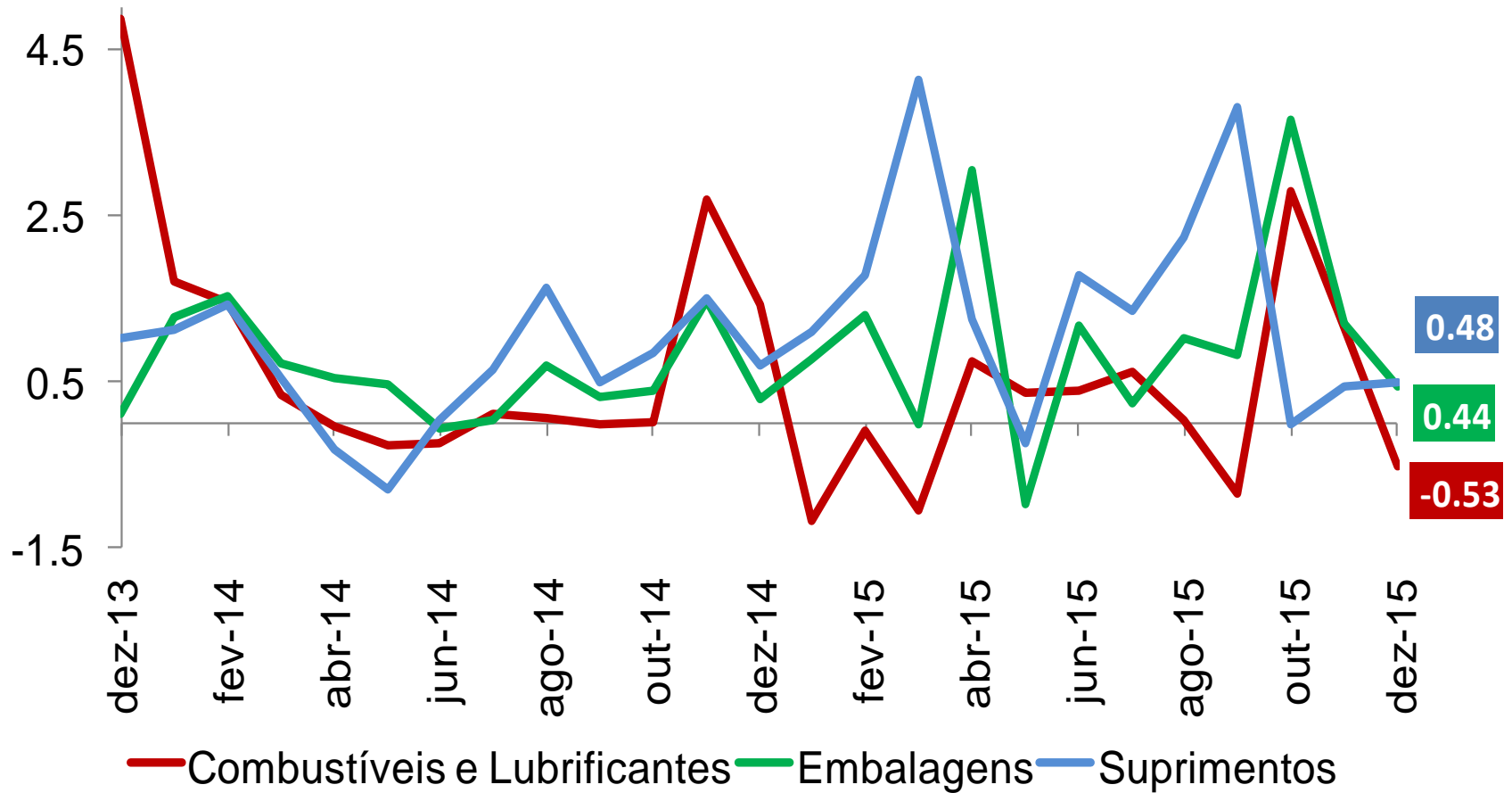
IPA-DI Estágios: Bens Finais Desagregados (Var. % mensal)



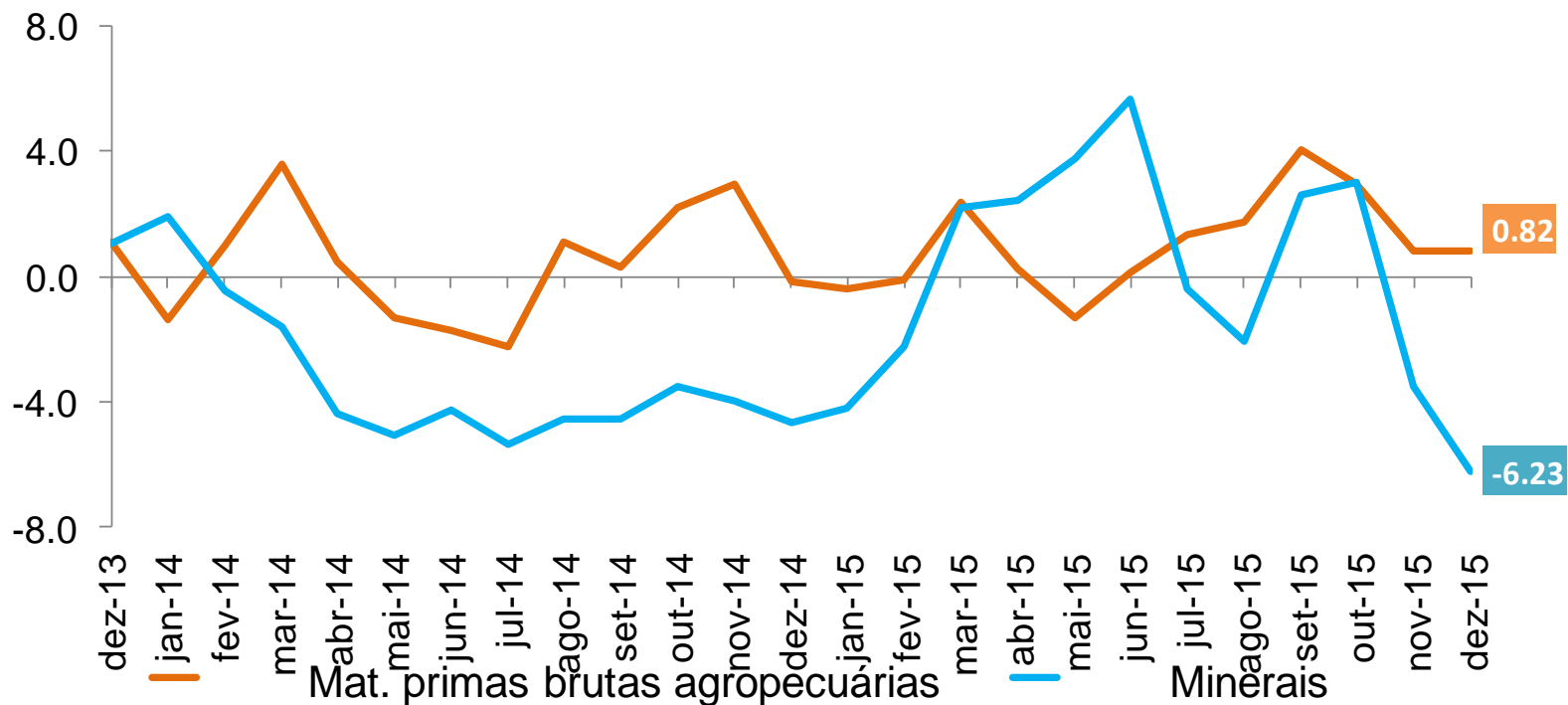
IPA-DI Estágios: Bens Intermediários Desagregados (Var. % mensal)



IPA-DI Estágios: Bens Intermediários Desagregados (Var. % mensal)



IPA-DI Estágios: Matérias Primas Brutas Desagregadas (Var. % mensal)



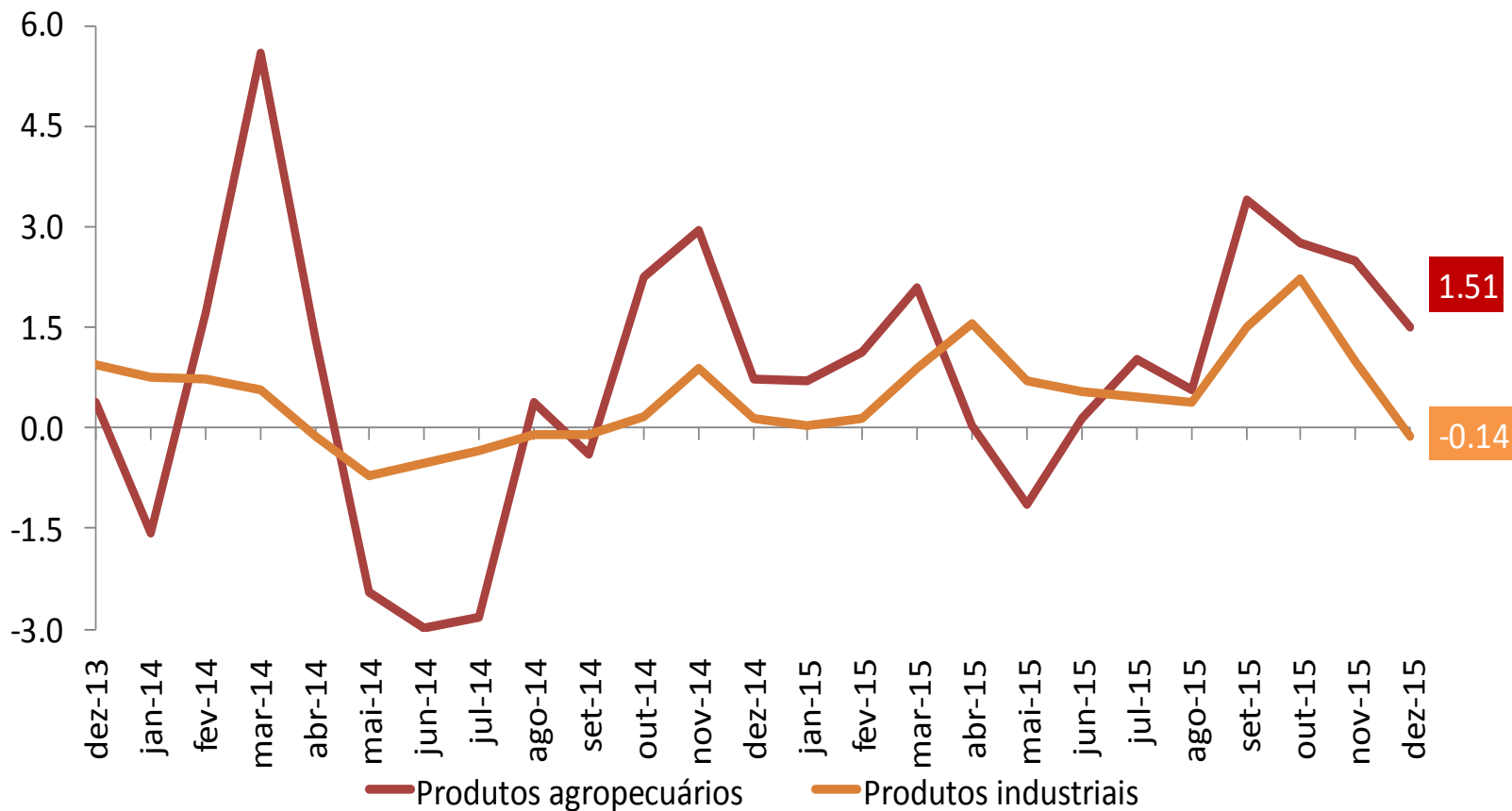
IPA-DI Origem (Var. % mensal)

	VARIAÇÃO MENSAL			PESO
	out/15	nov/15	dez/15	dez/15
Ipa - todos os itens	2,38	1,41	0,33	100,00
Produtos agropecuários	2,75	2,48	1,51	28,54
Produtos industriais	2,23	0,99	(0,14)	71,46
Indústria extrativa	2,99	(3,52)	(6,23)	4,03
Carvão mineral	0,00	0,23	0,00	0,08
Minerais metálicos	3,32	(4,01)	(7,13)	3,52
Minerais não-metálicos	0,77	0,00	0,00	0,43
Indústria de transformação	2,18	1,27	0,23	67,43
Produtos alimentícios e bebidas	3,72	2,99	0,43	16,80
Produtos do fumo	0,96	(0,06)	(0,23)	0,57
Produtos têxteis	2,64	1,07	0,42	1,36
Artigos do vestuário	0,19	0,43	(0,29)	1,18
Couros e calçados	0,45	(0,00)	0,21	0,94
Produtos de madeira	0,22	0,14	0,12	0,67
Celulose, papel e produtos de papel	2,55	1,98	0,67	2,36
Produtos derivados do petróleo e álcool	4,26	1,92	(0,09)	8,23
Produtos químicos	1,23	0,06	0,83	8,24
Artigos de borracha e de material plástico	1,76	1,24	0,75	2,90
Produtos de minerais não-metálicos	0,64	0,64	(0,00)	2,07
Metalurgia básica	0,94	0,38	(1,66)	4,44
Produtos de metal	1,80	1,00	0,01	2,33
Máquinas e equipamentos	0,97	0,11	0,50	3,83
Equipamentos de informática	3,37	1,14	1,89	0,54
Máquinas, aparelhos e materiais elétricos	2,43	0,51	(0,20)	1,89
Material eletrônico, aparelhos e equipamentos de comunicação	0,79	0,56	1,09	0,77
Veículos automotores, reboques, carrocerias e autopeças	0,57	0,17	0,25	6,96
Outros equipamentos de transporte	0,87	0,57	0,57	0,50
Móveis e artigos do mobiliário	0,81	0,67	(0,19)	0,81

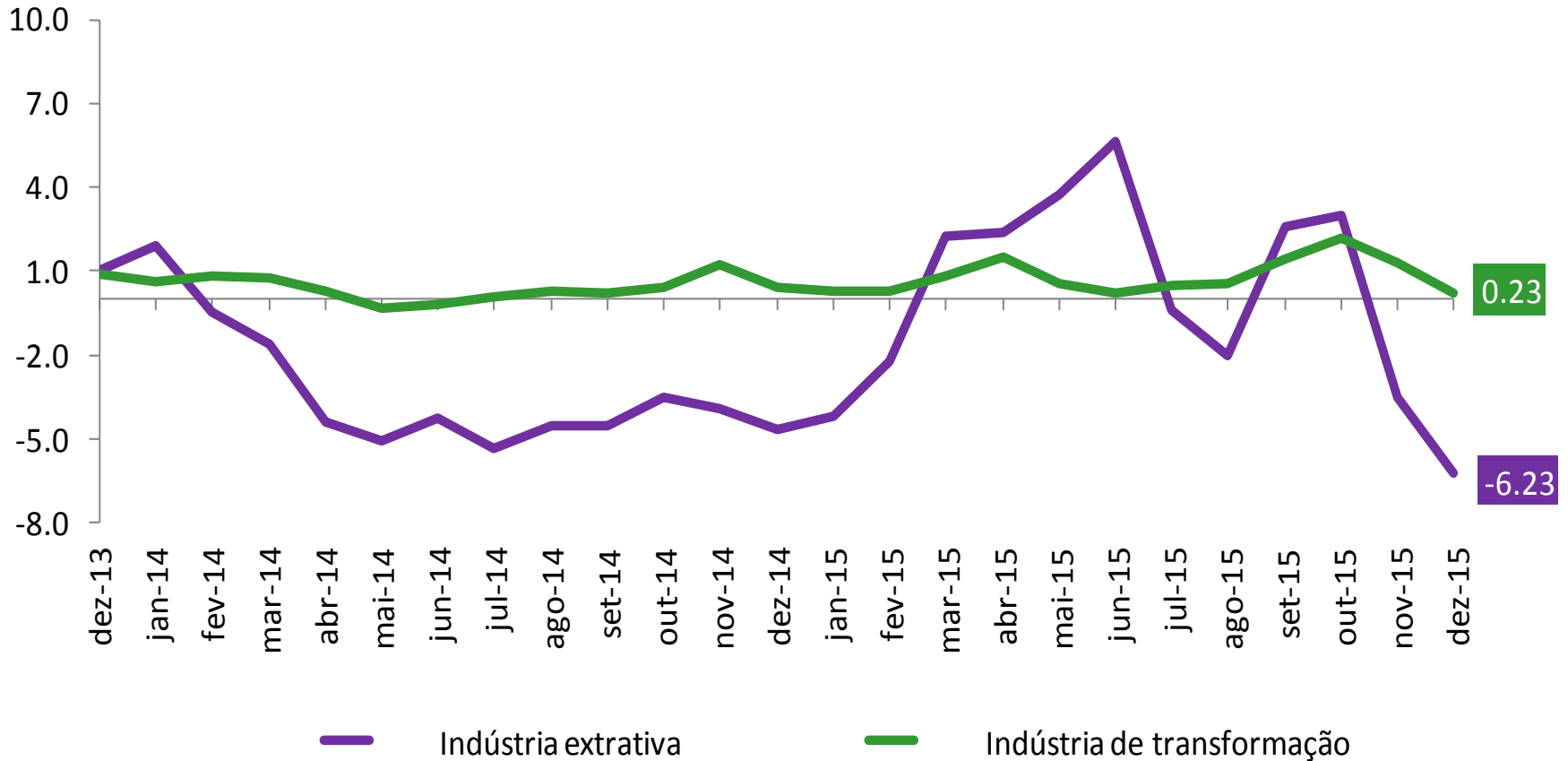
IPA-DI Origem (Var % 12 meses)

	2013	Últimos 12 meses	Acum. Ano (2014)	Peso
Ipa - todos os itens	9,13	11,31	11,31	100,0
Produtos agropecuários	19,20	15,62	15,62	28,5
Produtos industriais	5,54	9,65	9,65	71,5
 Indústria extrativa	(12,34)	0,26	0,26	4,0
Carvão mineral	4,29	5,33	5,33	0,1
Minerais metálicos	(13,34)	(0,10)	(0,10)	3,5
Minerais não-metálicos	1,40	2,13	2,13	0,4
 Indústria de transformação	7,08	10,23	10,23	67,4
Produtos alimentícios e bebidas	12,91	14,90	14,90	16,8
Produtos do fumo	15,05	23,99	23,99	0,6
Produtos têxteis	3,95	10,22	10,22	1,4
Artigos do vestuário	2,84	5,97	5,97	1,2
Couros e calçados	4,48	5,60	5,60	0,9
Produtos de madeira	3,34	8,12	8,12	0,7
Celulose, papel e produtos de papel	7,42	19,82	19,82	2,4
Produtos derivados do petróleo e álcool	8,40	6,26	6,26	8,2
Produtos químicos	11,23	12,09	12,09	8,2
Artigos de borracha e de material plástico	7,80	12,27	12,27	2,9
Produtos de minerais não-metálicos	3,07	5,40	5,40	2,1
Metalurgia básica	4,09	3,96	3,96	4,4
Produtos de metal	5,28	10,82	10,82	2,3
Máquinas e equipamentos	1,52	9,89	9,89	3,8
Equipamentos de informática	2,11	16,81	16,81	0,5
Máquinas, aparelhos e materiais elétricos	6,10	12,20	12,20	1,9
Material eletrônico, aparelhos e equipamentos de comunicação	(3,68)	4,80	4,80	0,8
Veículos automotores, reboques, carrocerias e autopeças	0,53	4,84	4,84	7,0
Outros equipamentos de transporte	3,95	6,03	6,03	0,5
Móveis e artigos do mobiliário	5,64	8,72	8,72	0,8

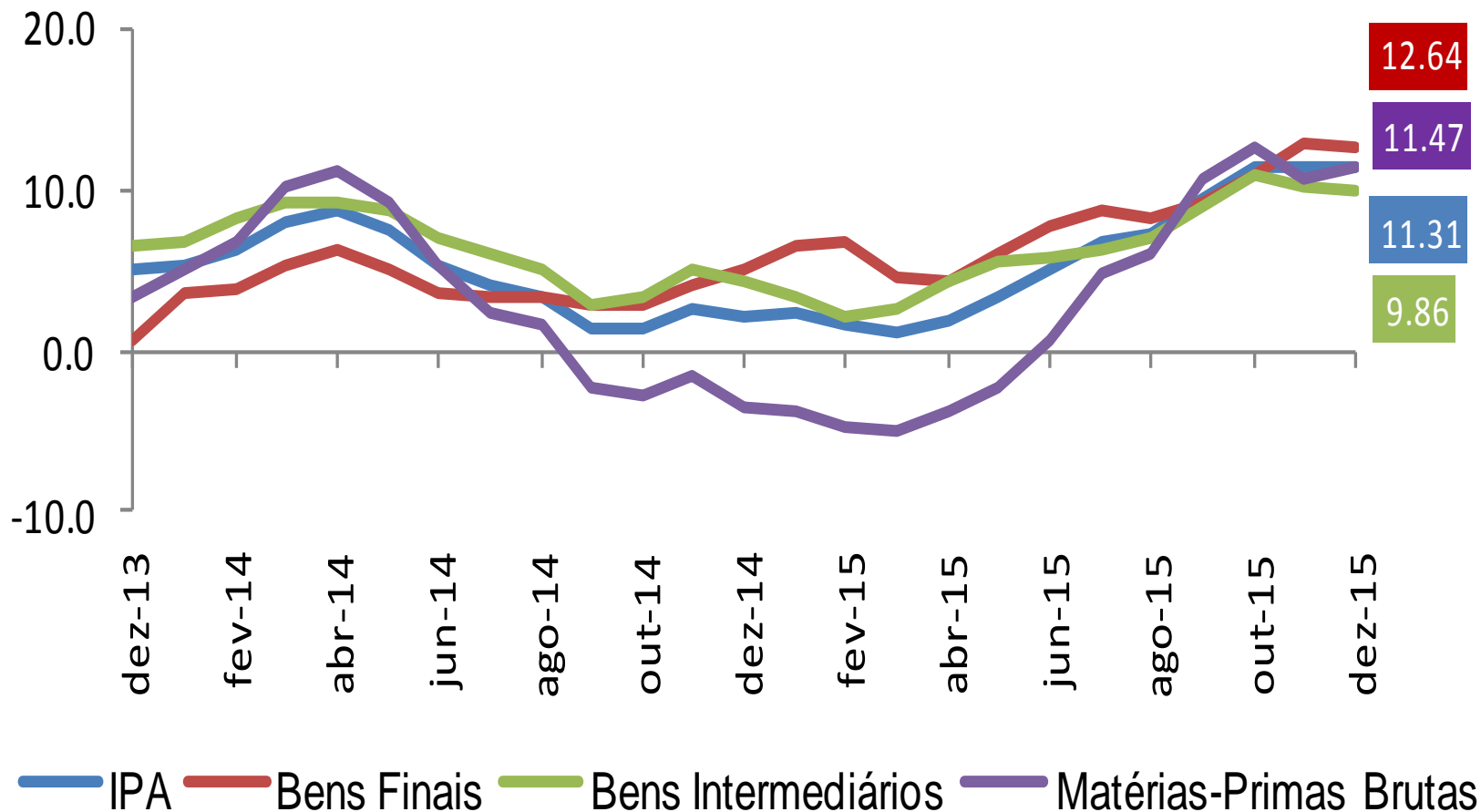
IPA-DI Origem Desagregado (Var. % mensal)



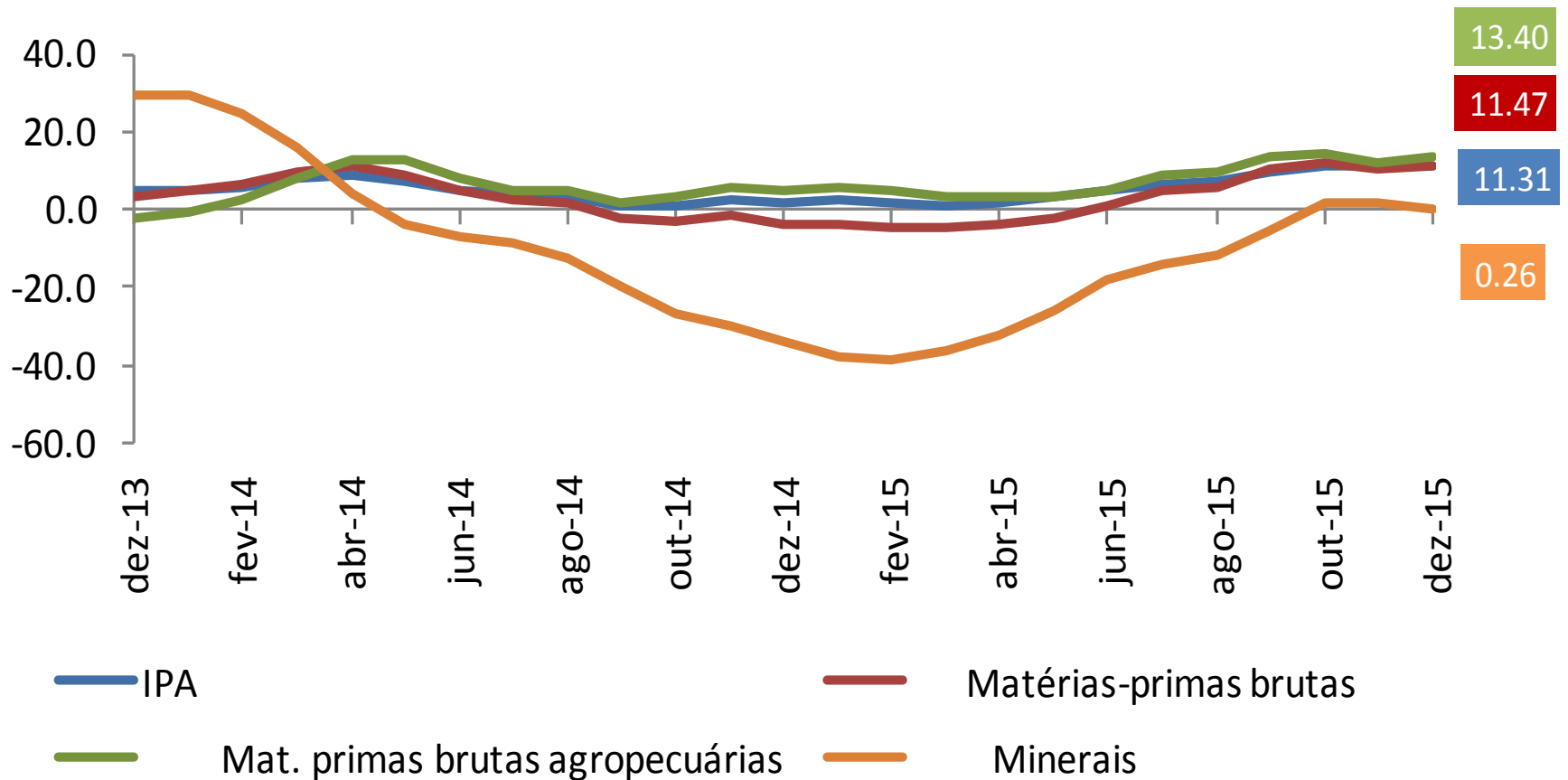
IPA-DI Origem: Produtos Industriais Desagregados (Var. % mensal)



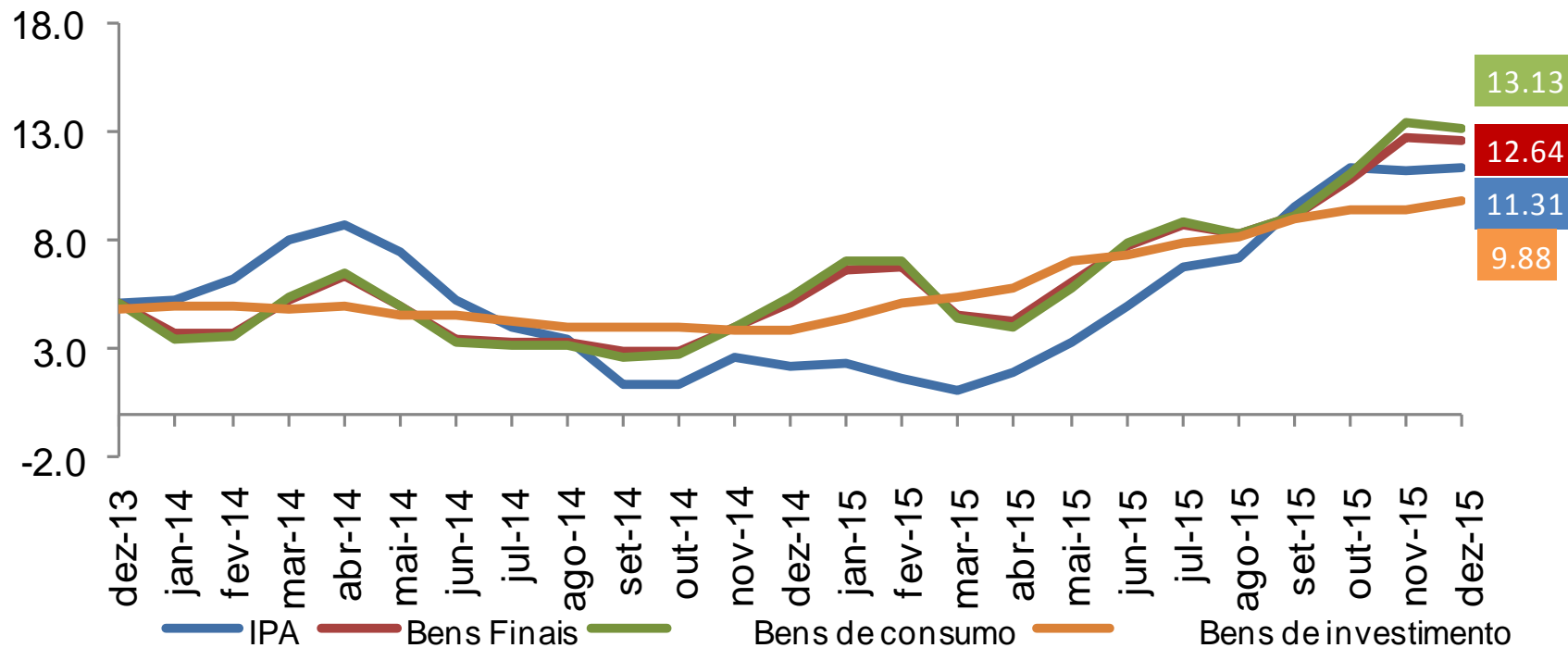
IPA-DI Estágios (Var. % acumulada em 12 meses)



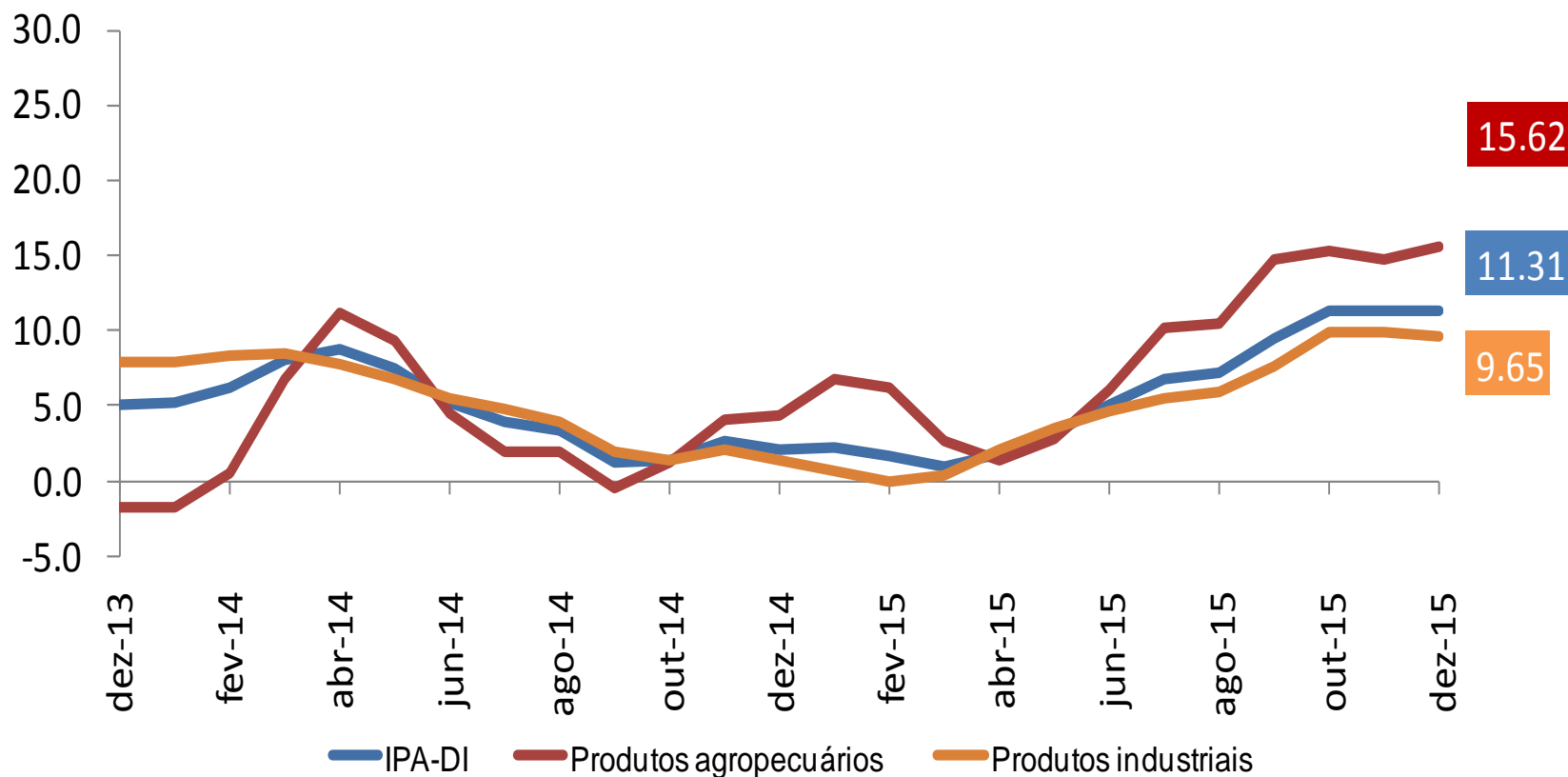
IPA-DI Estágios: Matérias-Primas Desagregado (Var. % 12 meses)



IPA-DI Estágios (Var. % acumulada em 12 meses)



IPA-DI Origem: Desagregação (Var. % acumulada em 12 meses)



Resumo dos Resultados

- **Varição mensal em Dezembro/2015 = 0,44%** ante 1,19% em novembro/2015.
 - ✓ Resultado ficou dentro do intervalo das expectativas de mercado Bloomberg que iam de 0,29% a 0,62% (mediana 0,43%).
- **Varição acumulada em 12 meses (dezembro/2015): 10,70%.**
- **Componentes do IGP-DI:**
 - ✓ **IPA-DI:** desacelerou de 1,41% (nov/15) para 0,33% (dez/15);
 - ✓ **IPC-DI:** desacelerou de 1,00% (nov/15) para 0,88% (dez/15);
 - ✓ **INCC-DI:** desacelerou de 0,34% (nov/15) para 0,10% (dez/15).
 - Desaceleração no grupo Materiais, Equipamentos e Serviços (de 0,72% para 0,20%). O grupo Mão de obra saiu de 0,00% para 0,02%.
 - ✓ **Núcleo do IPC-Br:** acelerou de (de 0,69% para 0,79%).

- **IPA por estágios:**

- ✓ desaceleração em **Bens Finais** (de 2,96% para 1,12%), com destaque para *alimentos in natura* (de 14,79% para 6,08%);
- ✓ Desaceleração em **Bens Intermediários** (de 0,87% para -0,04%), com destaque para *materiais e componentes para a manufatura* (de 0,82% para -0,11%);
- ✓ Desaceleração em **Matérias-Primas Brutas** (de 0,21% para -0,16%), com destaque para *bovinos* (1,21% para -0,92%), *laranja* (-7,49% para -4,59%) e *minério de ferro* (-4,91% para -7,95%). Em sentido oposto, destacaram-se, *soja (em grão)* (-2,98% para -0,56%), *leite in natura* (-1,66% para 1,39%) e *café (em grão)* (-1,13% para 1,54%).

- **IPA por origem:**

- ✓ **Produtos Agropecuários:** registraram desaceleração (de 2,48% para 1,51%);
- ✓ **Produtos Industriais:** registraram desaceleração (de 0,99% para -0,14%).



Ministério da Fazenda