



Ministério da Fazenda

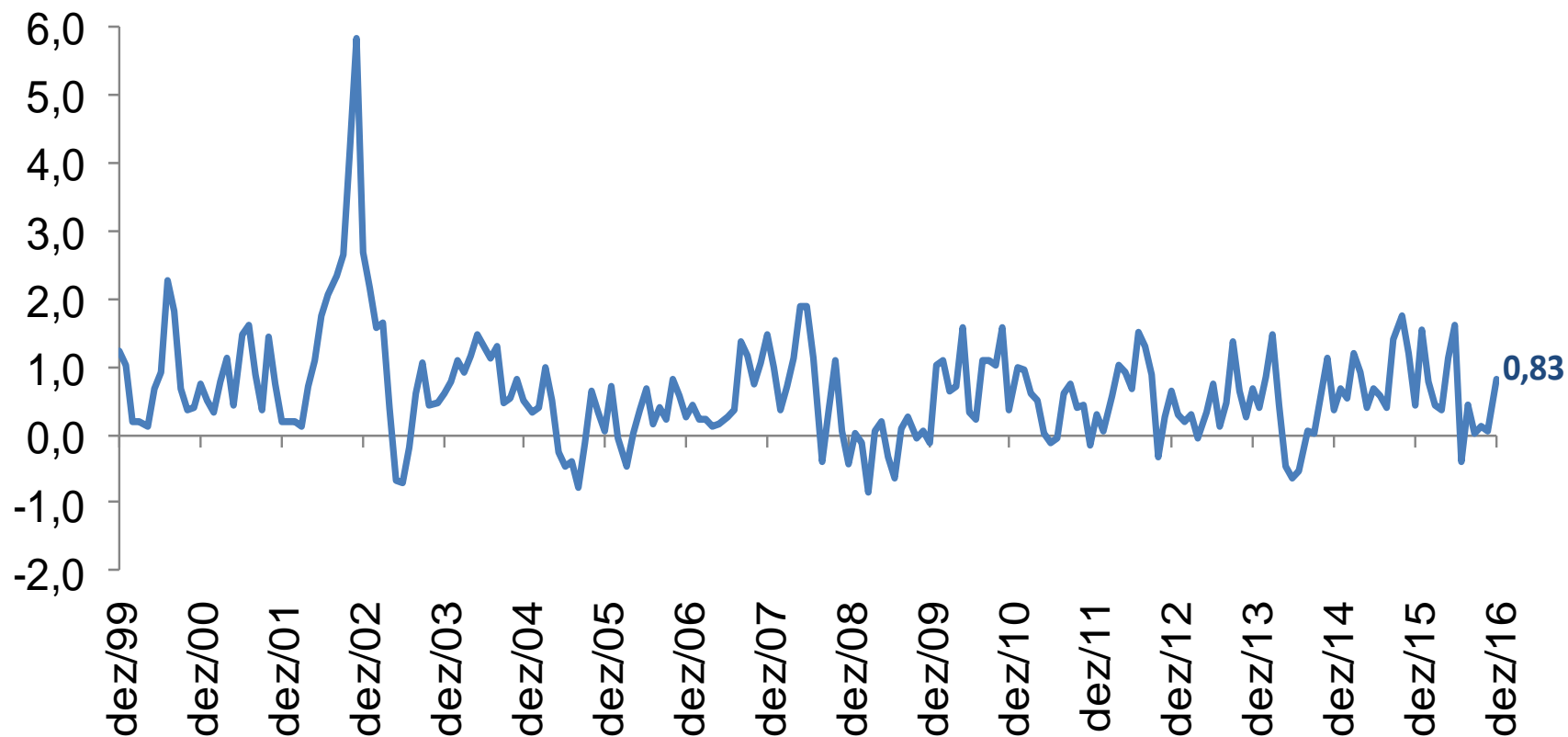
IGP-DI

Dezembro/2016

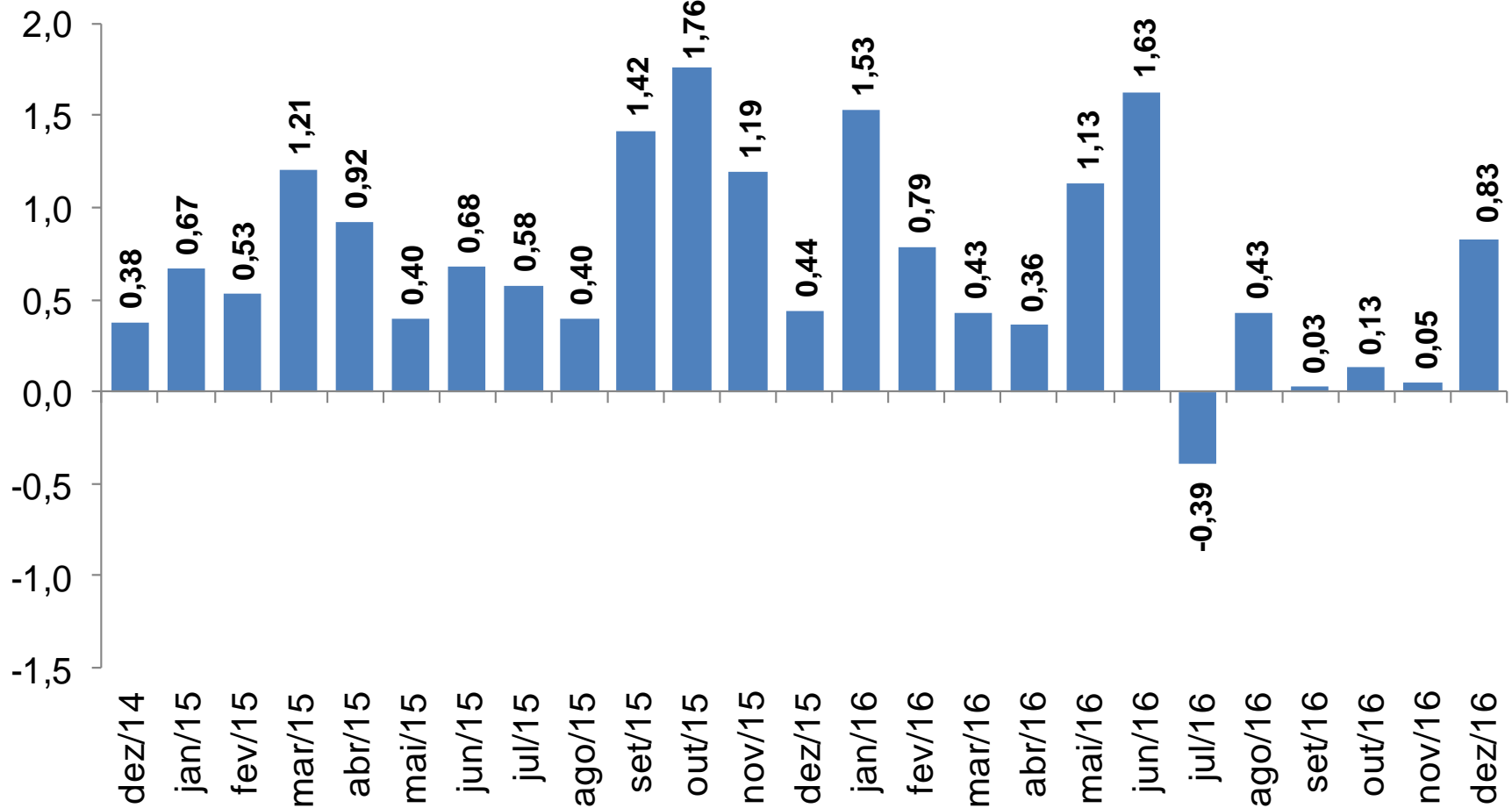
6 de janeiro de 2017

Os INFORMATIVOS ECONÔMICOS da Secretaria de Política Econômica (SPE) são elaborados a partir de dados de conhecimento público, cujas fontes primárias são instituições autônomas, públicas ou privadas. O objetivo é organizar informações de conhecimento público para ampliar o entendimento sobre a economia brasileira. O conteúdo deste material é meramente informativo, não possuindo caráter prospectivo, nem delimitando as ações de política econômica adotadas pelo Ministério da Fazenda.

IGP-DI – Série Histórica (Var. % mensal)



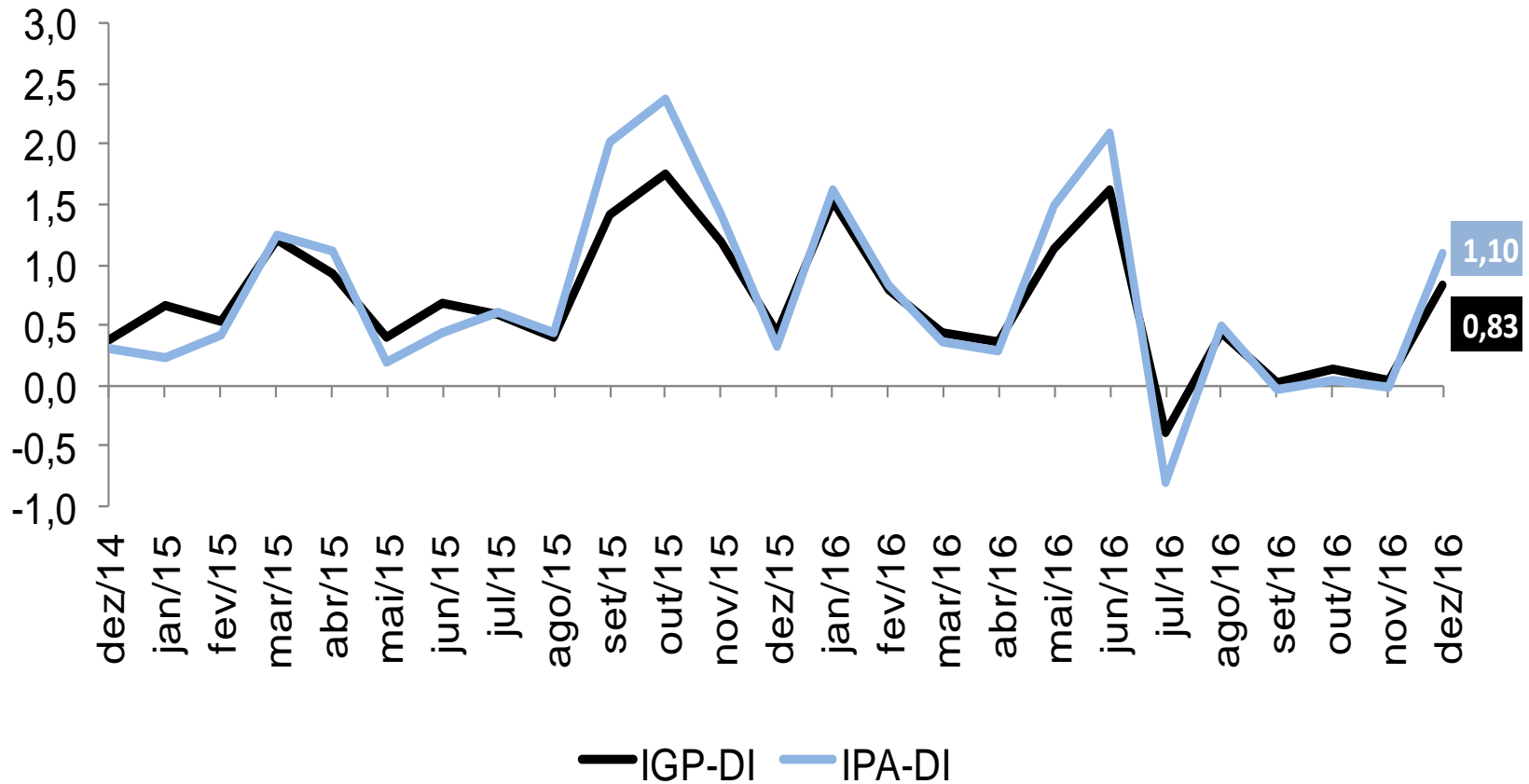
IGP-DI (Var. % mensal)



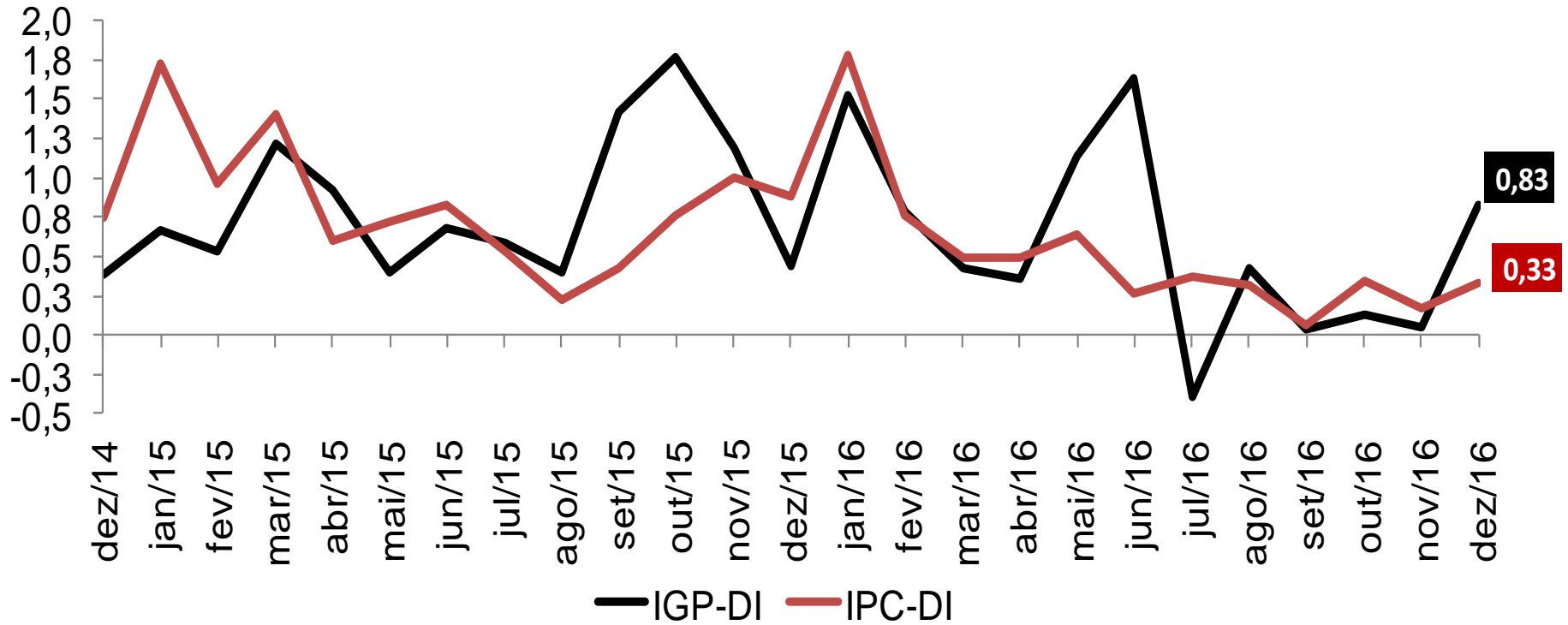
IGP Encadeado (Var. % mensal)

	IGP-10	IGP-M	IGP-DI	IGP-10	IGP-M	IGP-DI
IGP	0,06	-0,03	0,05	0,20	0,54	0,83
IPA	-0,06	-0,16	-0,01	0,22	0,69	1,10
<i>ESTÁGIOS</i>						
BENS FINAIS	-0,57	-0,82	-0,55	-0,44	-0,26	0,24
BENS INTERMEDIÁRIOS	-0,26	-0,43	-0,20	-0,19	0,53	1,11
MATÉRIAS-PRIMAS	0,76	0,90	0,83	1,41	1,96	2,08
<i>ORIGEM</i>						
PRODUTOS AGROPECUÁRIOS	-1,04	-1,50	-1,87	-1,51	-1,39	-1,16
PRODUTOS INDUSTRIAIS	0,34	0,38	0,75	0,91	1,52	1,98
IPC	0,35	0,26	0,17	0,09	0,20	0,33
ALIMENTAÇÃO	-0,11	-0,07	-0,12	0,00	0,21	0,44
HABITAÇÃO	0,36	0,26	0,17	-0,36	-0,62	-0,67
VESTUÁRIO	0,36	0,14	-0,13	-0,10	0,36	0,73
SAÚDE E CUID. PESSOAIS	0,51	0,63	0,54	0,54	0,60	0,71
EDUCAÇÃO, LEIT. E RECR.	0,29	0,32	0,43	0,93	1,16	0,95
TRANSPORTES	0,89	0,52	0,42	0,19	0,45	0,78
DESPESAS DIVERSAS	0,13	0,14	-0,12	0,54	1,04	1,50
COMUNICAÇÃO	0,80	0,40	-0,02	-0,04	0,12	0,25
INCC	0,16	0,17	0,16	0,31	0,36	0,35
MATERIAIS E SERVIÇOS	-0,06	0,26	-0,09	0,05	0,16	0,12
MÃO-DE-OBRA	0,35	0,26	0,37	0,52	0,55	0,54

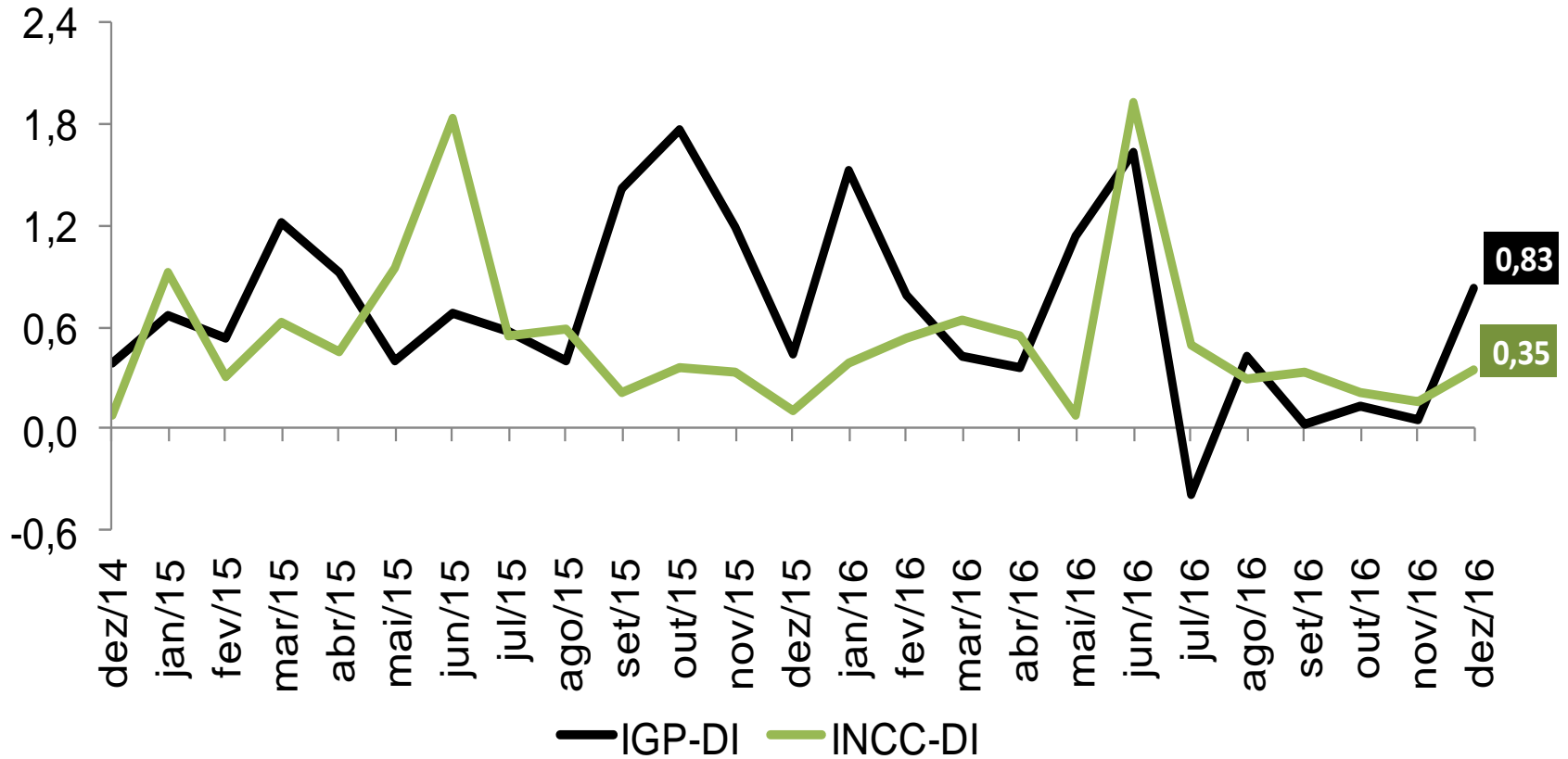
IGP-DI e IPA-DI (Var. % mensal)



IGP-DI e IPC-DI (Var. % mensal)



IGP-DI e INCC-DI (Var. % mensal)



IPA-DI AGRÍCOLA

Principais Contribuições Positivas

	Impacto	Var. (%)
.....OVOS	0,084	8,5
.....CANA-DE-AÇÚCAR	0,076	2,0
.....BANANA	0,042	8,7
.....SUÍNOS	0,033	7,5
.....MANDIOCA (AIPIM)	0,028	2,0

Principais Contribuições Negativas

	Impacto	Var. (%)
.....AVES	-0,017	-1,1
.....UVA	-0,023	-15,4
.....BOVINOS	-0,030	-0,9
.....FEIJÃO (EM GRÃO)	-0,037	-5,4
.....CAFÉ (EM GRÃO)	-0,100	-7,3
.....BATATA-INGLESA	-0,104	-32,7
.....LEITE IN NATURA	-0,114	-5,3
.....MILHO (EM GRÃO)	-0,117	-4,3

IPA-DI INDUSTRIAL

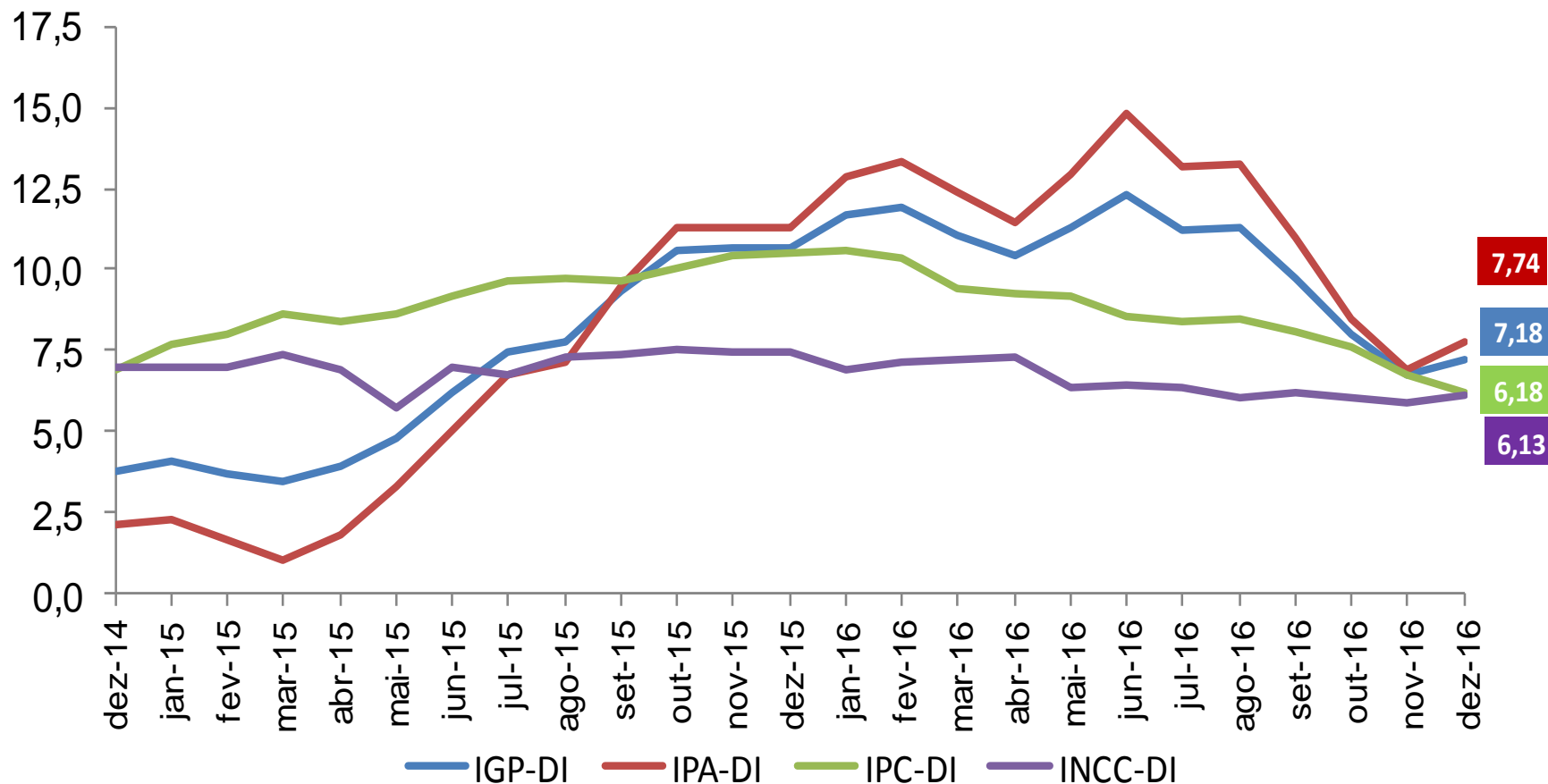
Principais Contribuições Positivas

	Impacto	Var. (%)
.....MINÉRIO DE FERRO	0,912	18,784
.....ÓLEO DIESEL	0,126	4,726
.....GASOLINA AUTOMOTIVA	0,090	5,890
.....INTERMEDIÁRIOS PARA RESINAS E FIBRAS	0,026	5,134
.....ÓLEOS COMBUSTÍVEIS	0,020	2,400
.....ÓLEO DE SOJA REFINADO	0,017	3,639
.....BOBINAS A QUENTE DE AÇO AO CARBONO	0,017	5,998
.....FIOS, CABOS E CONDUTORES ELÉTRICOS ISOLADOS	0,017	4,642

Principais Contribuições Negativas

	Impacto	Var. (%)
.....MÁQUINAS E EQUIPAMENTOS PARA TRANSPORTE I	-0,005	-1,6
.....FRALDAS DESCARTÁVEIS	-0,005	-2,3
.....CIMENTOS PORTLAND	-0,005	-1,1
.....FARINHA DE TRIGO	-0,005	-1,9
.....ARROZ BENEFICIADO	-0,006	-1,5
.....CARNE DE AVES	-0,010	-0,9

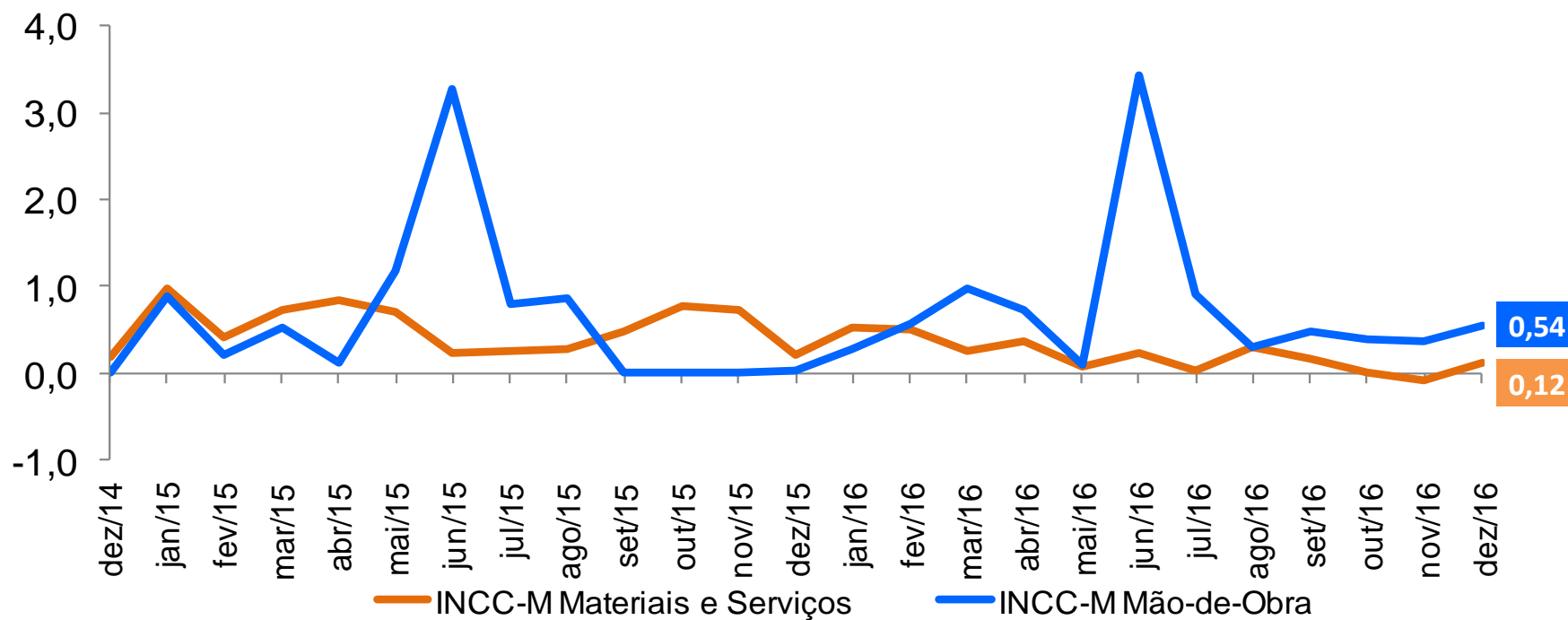
IGP-DI e Principais Desagregações (Var. % acumulada em 12 meses)



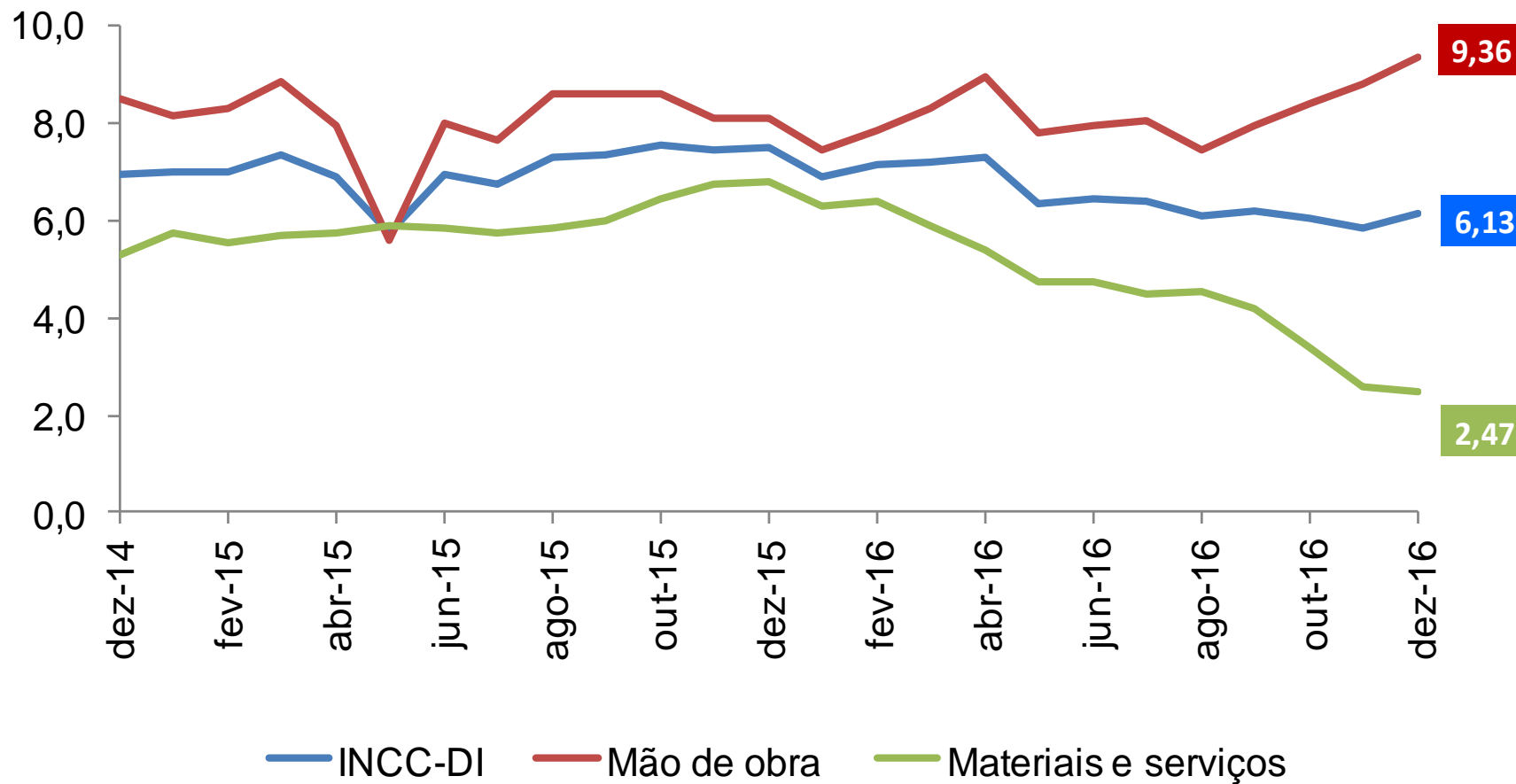
IGP-DI Encadeado (Var. % em 12 meses)

	nov-16			dez-16		
	IGP-10	IGP-M	IGP-DI	IGP-10	IGP-M	IGP-DI
IGP	7,62	7,14	6,77	6,97	7,19	7,18
IPA	7,92	7,32	6,92	7,30	7,64	7,74
<i>ESTÁGIOS</i>						
BENS FINAIS	10,57	9,23	8,22	7,85	7,45	7,28
BENS INTERMEDIÁRIOS	1,53	0,99	0,79	0,91	1,55	1,95
MATÉRIAS-PRIMAS	12,48	12,76	12,81	14,38	15,33	15,34
<i>ORIGEM</i>						
PRODUTOS AGROPECUÁRIOS	16,78	14,88	12,88	13,16	11,62	9,91
PRODUTOS INDUSTRIAIS	4,48	4,34	4,49	4,94	5,96	6,71
IPC	7,47	7,02	6,76	6,43	6,25	6,18
ALIMENTAÇÃO	10,42	9,60	8,84	8,34	7,99	7,44
HABITAÇÃO	4,17	3,95	4,10	3,09	2,77	3,02
VESTUÁRIO	4,05	3,75	3,94	3,40	3,58	3,65
SAÚDE E CUID. PESSOAIS	10,20	10,06	10,09	10,13	10,04	10,13
EDUCAÇÃO, LEIT. E RECR.	9,88	8,90	8,39	9,83	9,02	8,55
TRANSPORTES	6,39	5,93	5,71	5,18	5,38	5,69
DESPESAS DIVERSAS	9,51	9,78	9,34	9,89	10,57	10,52
COMUNICAÇÃO	5,13	4,67	4,23	4,90	4,65	4,38
INCC	5,83	6,09	5,87	5,84	6,35	6,13
MATERIAIS E SERVIÇOS	3,28	4,63	2,55	2,66	4,32	2,47
MÃO-DE-OBRA	8,08	7,71	8,80	8,66	8,30	9,37

INCC-DI Desagregado (Var. % mensal)



INCC-DI Desagregado (Var. % acumulada em 12 meses)



IPA

IPA-DI Estágios

(Var. % mensal)

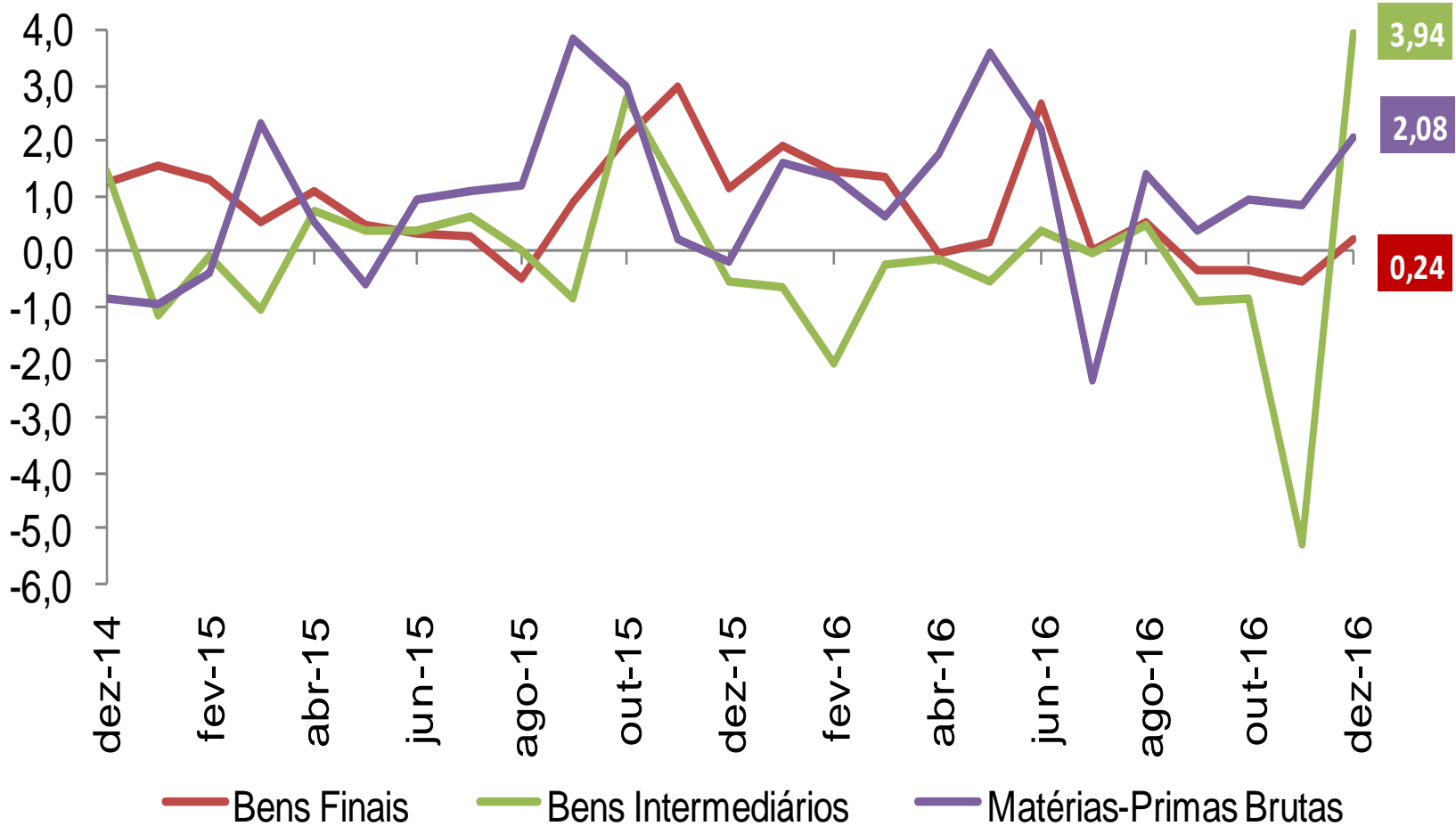
	VARIACÃO MENSAL			PESO
	out/16	nov/16	dez/16	dez/16
IPA - TODOS OS ITENS	0,04	(0,01)	1,10	100
BENS FINAIS	(0,33)	(0,55)	0,24	36,1
Bens de consumo	(0,50)	(0,67)	0,29	30,9
i) Alimentação	(1,34)	(1,68)	(0,20)	14,7
* Alimentos in natura	(7,17)	(7,78)	(1,91)	3,2
* Alimentos processados	0,57	0,17	0,28	11,5
ii) Combustíveis	(0,01)	(2,11)	4,11	2,3
iii) Bens de consumo não duráveis	0,47	0,58	0,41	7,3
Bebidas e fumo	0,93	1,79	1,29	2,4
Vestuário, calçados e acessórios	0,15	0,04	0,11	1,8
Medic. e art. p/ residência, higiene e limpeza	0,32	(0,00)	(0,09)	3,1
Bens de consumo duráveis	0,21	0,75	(0,05)	6,6
Utilidades domésticas	(0,35)	(0,12)	(0,25)	2,2
Veículos e acessórios	0,50	1,20	0,05	4,4
Bens de investimento	0,66	0,20	(0,07)	5,3
Veículos pesados	3,72	0,11	-	0,9
Máquinas e equipamentos	0,05	0,22	(0,09)	4,4
BENS INTERMEDIÁRIOS	(0,36)	(0,20)	1,11	32,7
Materiais e componentes para a manufatura	(0,23)	0,50	0,82	18,4
Materiais e componentes para a construção	0,06	0,27	0,10	4,9
Combustíveis e lubrificantes para a produção	(0,88)	(5,29)	3,94	4,2
Embalagens	(0,25)	0,31	1,20	1,7
Suprimentos	(1,01)	1,71	0,62	3,5
* Suprimentos agropecuários	(1,18)	1,97	0,71	2,9
* Suprimentos não agropecuários	(0,16)	0,33	0,11	0,6
MATÉRIAS-PRIMAS BRUTAS	0,92	0,83	2,08	31,2
- Mat. primas brutas agropecuárias	0,62	(1,06)	(1,07)	25,0
* Comercializáveis	(1,19)	(0,31)	(1,76)	7,4
* Proces. industrial p/ fins alimentares	1,42	(1,50)	(0,88)	16,7
* Proces. industrial p/ fins não alimentares	0,61	1,07	0,97	1,0
- Minerais	2,29	9,31	14,86	6,2

IPA-DI Estágios

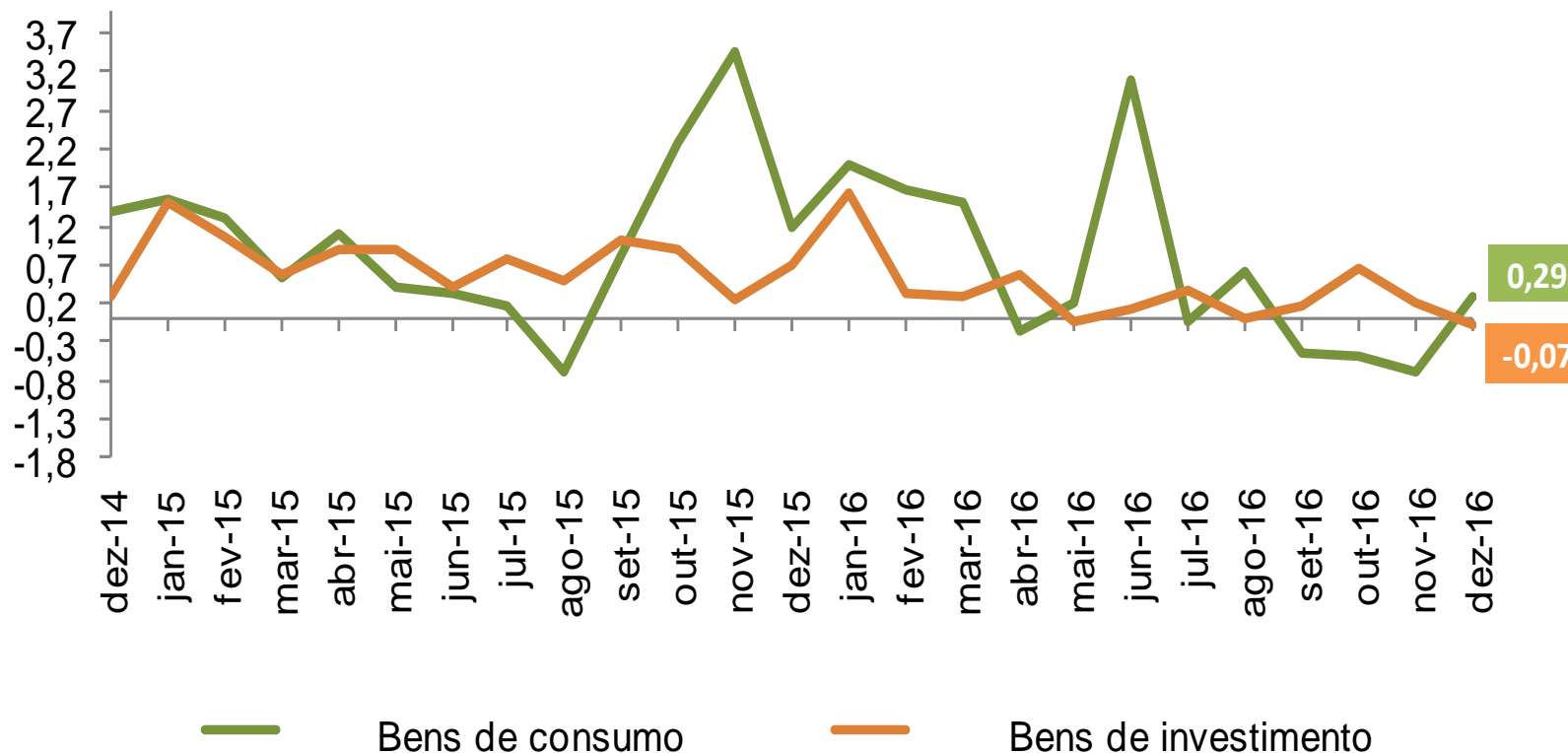
(Var % 12 meses)

	2015	Últimos 12 meses	Acum. Ano (2016)	Peso
IPA - TODOS OS ITENS	11,31	7,73	7,73	100
BENS FINAIS	12,65	7,28	7,28	36,1
Bens de consumo	13,14	7,79	7,79	30,9
i) Alimentação	18,83	10,23	10,23	14,7
* Alimentos in natura	32,04	7,24	7,24	3,2
* Alimentos processados	14,57	9,75	9,75	11,5
ii) Combustíveis	13,74	0,22	0,22	2,3
iii) Bens de consumo não duráveis	8,92	7,62	7,62	7,3
Bebidas e fumo	10,06	5,72	5,72	2,4
Vestuário, calçados e acessórios	6,12	6,11	6,11	1,8
Medic. e art. p/ residência, higiene e limpeza	9,85	9,83	9,83	3,1
Bens de consumo duráveis	5,38	5,43	5,43	6,6
Utilidades domésticas	8,08	1,76	1,76	2,2
Veículos e acessórios	3,93	7,39	7,39	4,4
Bens de investimento	9,89	4,34	4,34	5,3
Veículos pesados	4,15	10,39	10,39	0,9
Máquinas e equipamentos	10,94	3,23	3,23	4,4
BENS INTERMEDIÁRIOS	9,87	1,95	1,95	32,7
Materiais e componentes para a manufatura	11,06	3,47	3,47	18,4
Materiais e componentes para a construção	6,08	2,72	2,72	4,9
Combustíveis e lubrificantes para a produção	2,35	(5,95)	(5,95)	4,2
Embalagens	13,33	6,24	6,24	1,7
Suprimentos	19,55	0,38	0,38	3,5
* Suprimentos agropecuários	20,68	(0,65)	(0,65)	2,9
* Suprimentos não agropecuários	13,78	5,98	5,98	0,6
MATÉRIAS-PRIMAS BRUTAS	11,47	15,34	15,34	31,2
- Mat. primas brutas agropecuárias	13,39	9,97	9,97	25,0
* Comercializáveis	18,40	0,63	0,63	7,4
* Proces. industrial p/ fins alimentares	11,51	14,50	14,50	16,7
* Proces. industrial p/ fins não alimentares	11,17	7,80	7,80	1,0
- Minerais	0,26	39,46	39,46	6,2

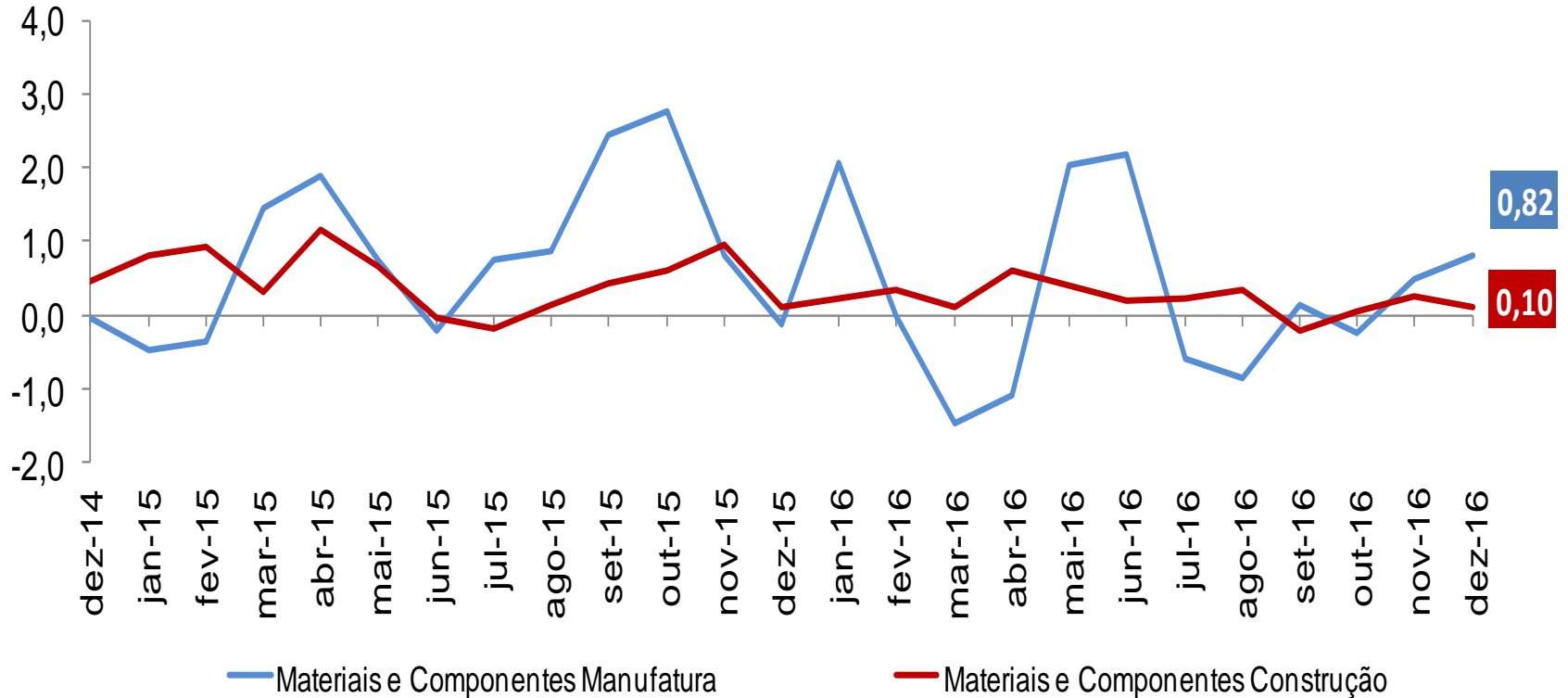
IPA-DI Estágios: Desagregação (Var. % mensal)



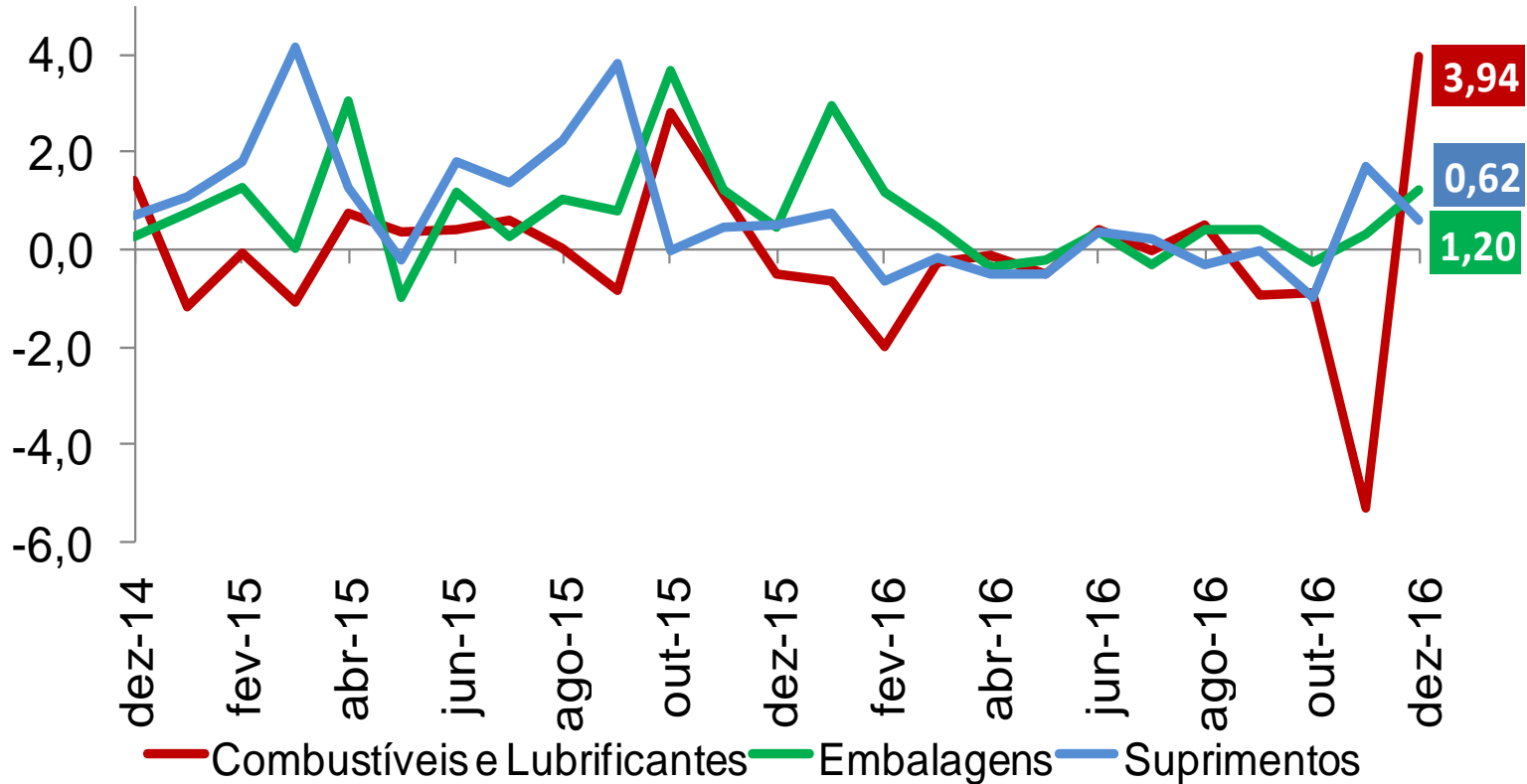
IPA-DI Estágios: Bens Finais Desagregados (Var. % mensal)



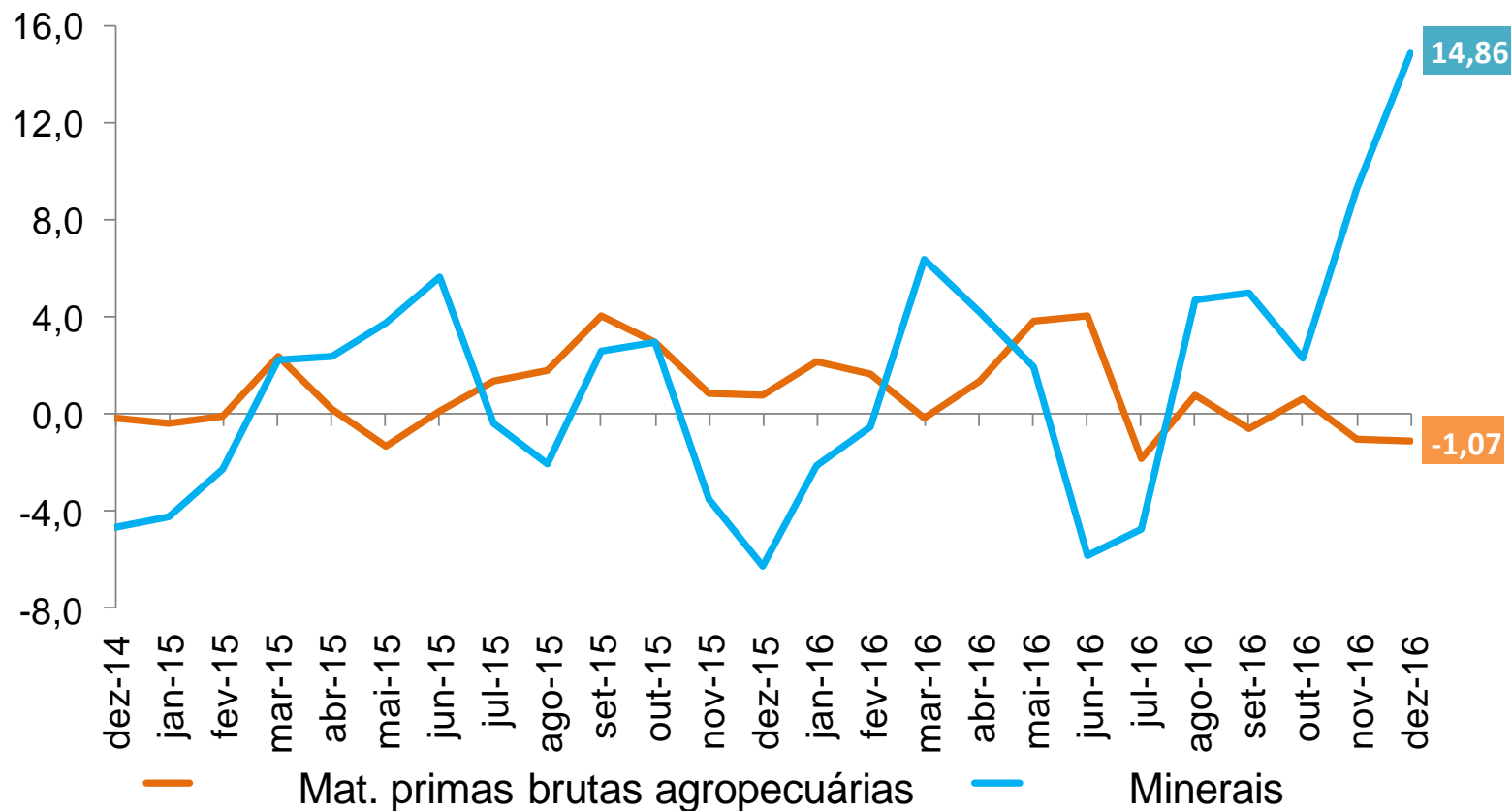
IPA-DI Estágios: Bens Intermediários Desagregados (Var. % mensal)



IPA-DI Estágios: Bens Intermediários Desagregados (Var. % mensal)



IPA-DI Estágios: Matérias Primas Brutas Desagregadas (Var. % mensal)



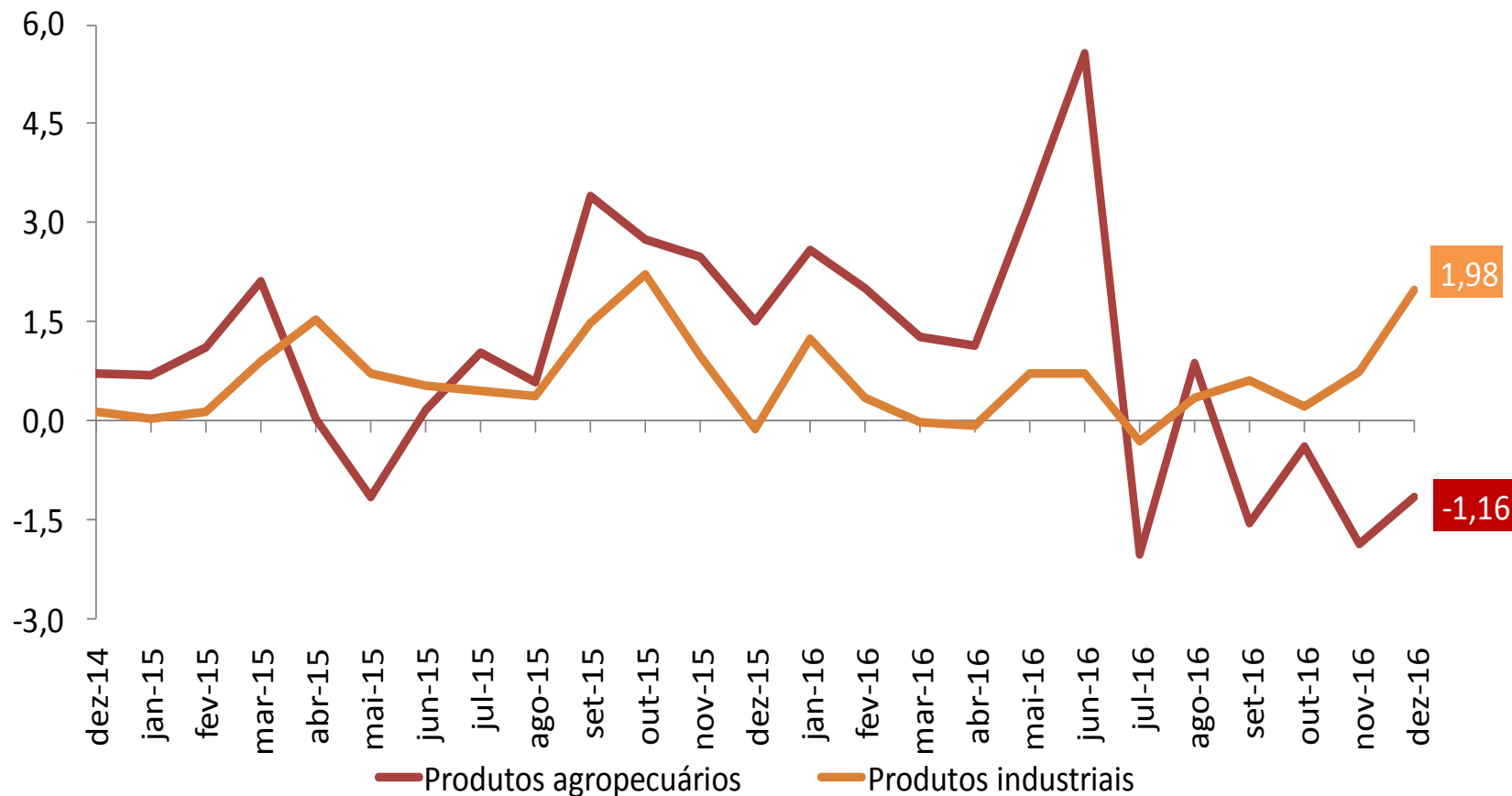
IPA-DI Origem (Var. % mensal)

	VARIAÇÃO MENSAL			PESO
	out/16	nov/16	dez/16	dez/16
Ipa - todos os itens	0,04	(0,01)	1,10	100,00
Produtos agropecuários	(0,40)	(1,87)	(1,16)	28,22
Produtos industriais	0,22	0,75	1,98	71,78
Indústria extrativa	2,29	9,31	14,86	6,16
Carvão mineral	0,00	0,00	0,00	0,10
Minerais metálicos	2,52	10,59	16,80	5,46
Minerais não-metálicos	0,75	0,15	(0,53)	0,59
Indústria de transformação	0,05	0,01	0,78	65,62
Produtos alimentícios e bebidas	0,16	0,38	(0,20)	15,63
Fumo processado e produtos do fumo	0,06	(0,60)	2,96	0,37
Produtos têxteis	0,05	0,53	0,11	1,08
Artigos do vestuário	(0,02)	0,41	(0,14)	0,98
Couros, artigos para viagem e calçados	(0,15)	0,13	(0,24)	0,94
Madeira desdobrada e Produtos de madeira	0,04	(0,00)	0,18	0,51
Celulose, papel e produtos de papel	(0,12)	(0,19)	0,65	2,14
Produtos derivados do petróleo e biocombustíveis	(0,24)	(3,44)	3,76	7,07
Produtos químicos	(0,55)	0,83	1,21	6,58
Artigos de borracha e de material plástico	(0,18)	0,30	0,31	2,60
Produtos de minerais não-metálicos	0,12	(0,09)	(0,35)	1,98
Metalurgia básica	(0,46)	0,62	2,73	3,91
Produtos de metal	0,14	0,33	1,14	1,96
Máquinas e equipamentos	0,30	0,16	(0,25)	3,12
Equipamentos de informática, produtos eletrônicos e ópticos	(0,77)	(0,65)	0,08	1,90
Máquinas, aparelhos e materiais elétricos	0,20	0,51	0,81	2,09
Material eletrônico, aparelhos e equipamentos de comunicação	(1,09)	(0,63)	(0,81)	0,51
Veículos automotores, reboques, carrocerias e autopeças	0,62	0,63	0,09	8,09
Outros equipamentos de transporte	0,67	0,32	0,00	0,45
Móveis e artigos do mobiliário	0,16	1,04	0,54	0,73

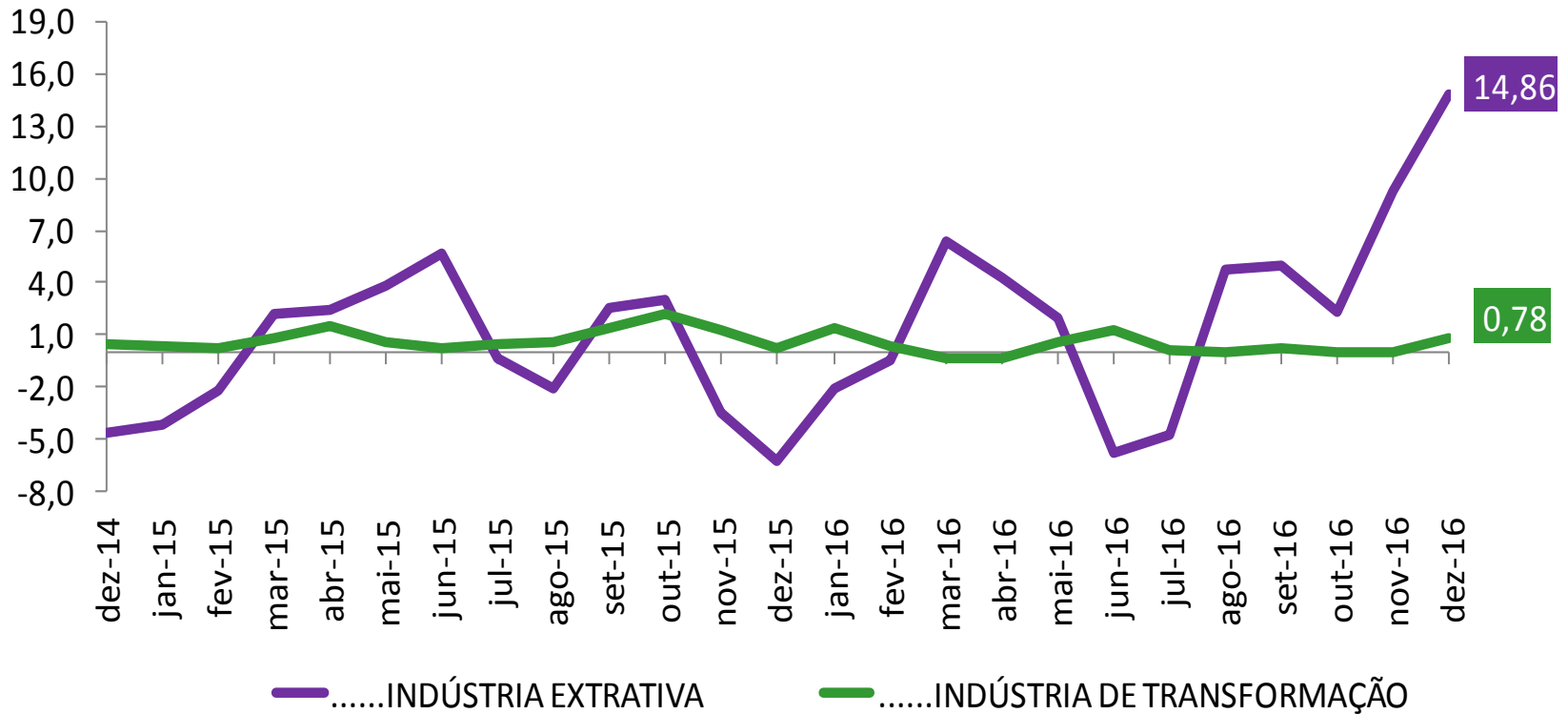
IPA-DI Origem (Var % 12 meses)

	2015	Últimos 12 meses	Acum. Ano (2016)	Peso
Ipa - todos os itens	7,73	7,73	7,74	100,0
Produtos agropecuários	9,91	9,91	9,91	28,2
Produtos industriais	6,70	6,70	6,71	71,8
Indústria extrativa	39,46	39,46	39,47	6,2
Carvão mineral	7,16	7,16	7,16	0,1
Minerais metálicos	44,90	44,90	44,90	5,5
Minerais não-metálicos	3,01	3,01	3,01	0,6
Indústria de transformação	4,28	4,28	4,27	65,6
Produtos alimentícios e bebidas	8,94	8,94	8,95	15,6
Fumo processado e produtos do fumo	1,12	1,12	1,11	0,4
Produtos têxteis	8,61	8,61	8,61	1,1
Artigos do vestuário	6,28	6,28	6,28	1,0
Couros, artigos para viagem e calçados	4,97	4,97	4,96	0,9
Madeira desdobrada e Produtos de madeira	6,26	6,26	6,27	0,5
Celulose, papel e produtos de papel	1,04	1,04	1,05	2,1
Produtos derivados do petróleo e biocombustíveis	(3,93)	(3,93)	(3,93)	7,1
Produtos químicos	0,34	0,34	0,34	6,6
Artigos de borracha e de material plástico	3,60	3,60	3,60	2,6
Produtos de minerais não-metálicos	1,31	1,31	1,30	2,0
Metalurgia básica	6,12	6,12	6,12	3,9
Produtos de metal	6,92	6,92	6,92	2,0
Máquinas e equipamentos	3,57	3,57	3,57	3,1
Equipamentos de informática, produtos eletrônicos e ópticos	2,00	2,00	2,01	1,9
Máquinas, aparelhos e materiais elétricos	2,63	2,63	2,63	2,1
Material eletrônico, aparelhos e equipamentos de comunicação	(0,15)	(0,15)	(0,16)	0,5
Veículos automotores, reboques, carrocerias e autopeças	7,84	7,84	7,84	8,1
Outros equipamentos de transporte	1,94	1,94	1,94	0,4
Móveis e artigos do mobiliário	4,60	4,60	4,60	0,7

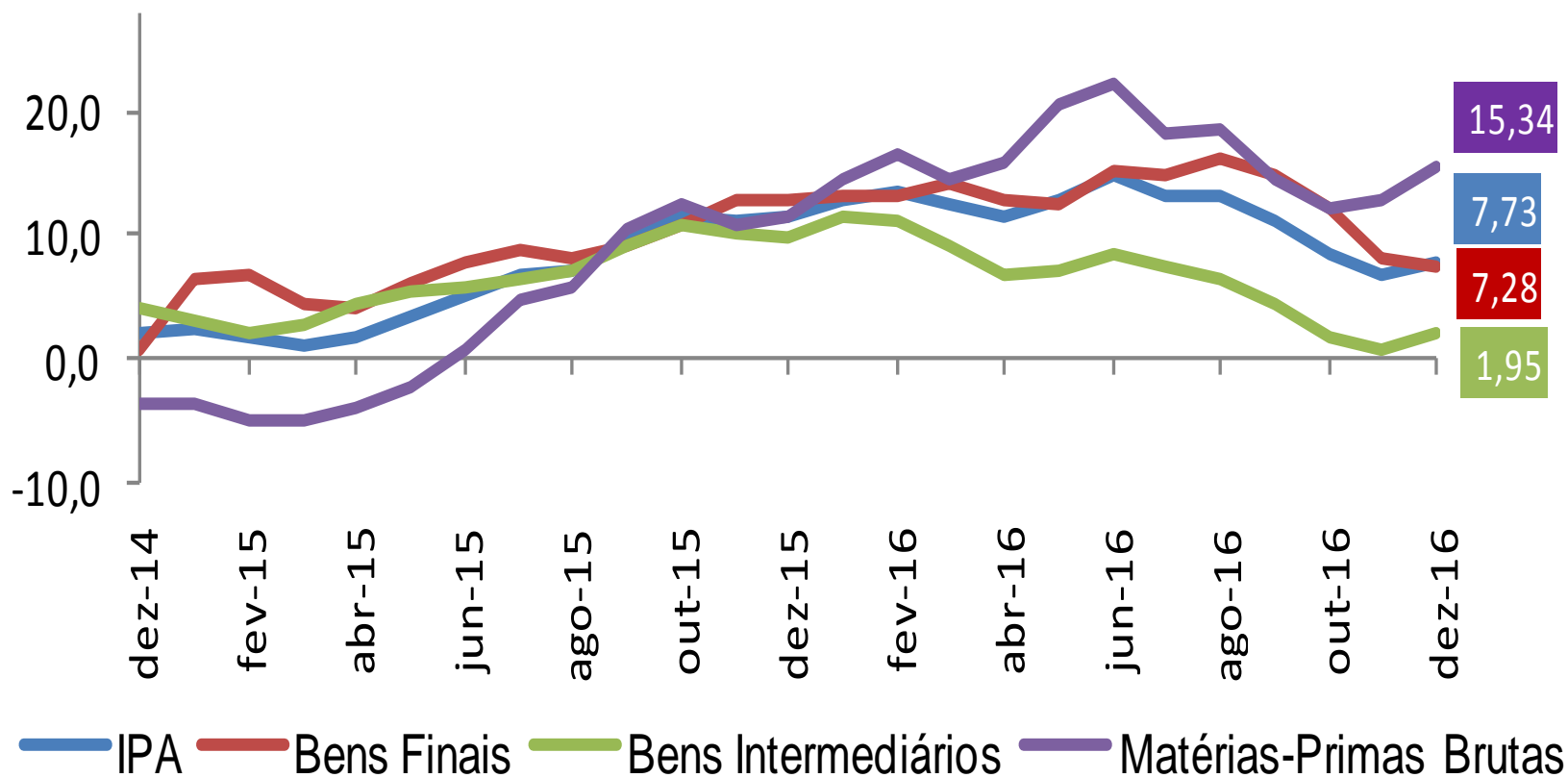
IPA-DI Origem Desagregado (Var. % mensal)



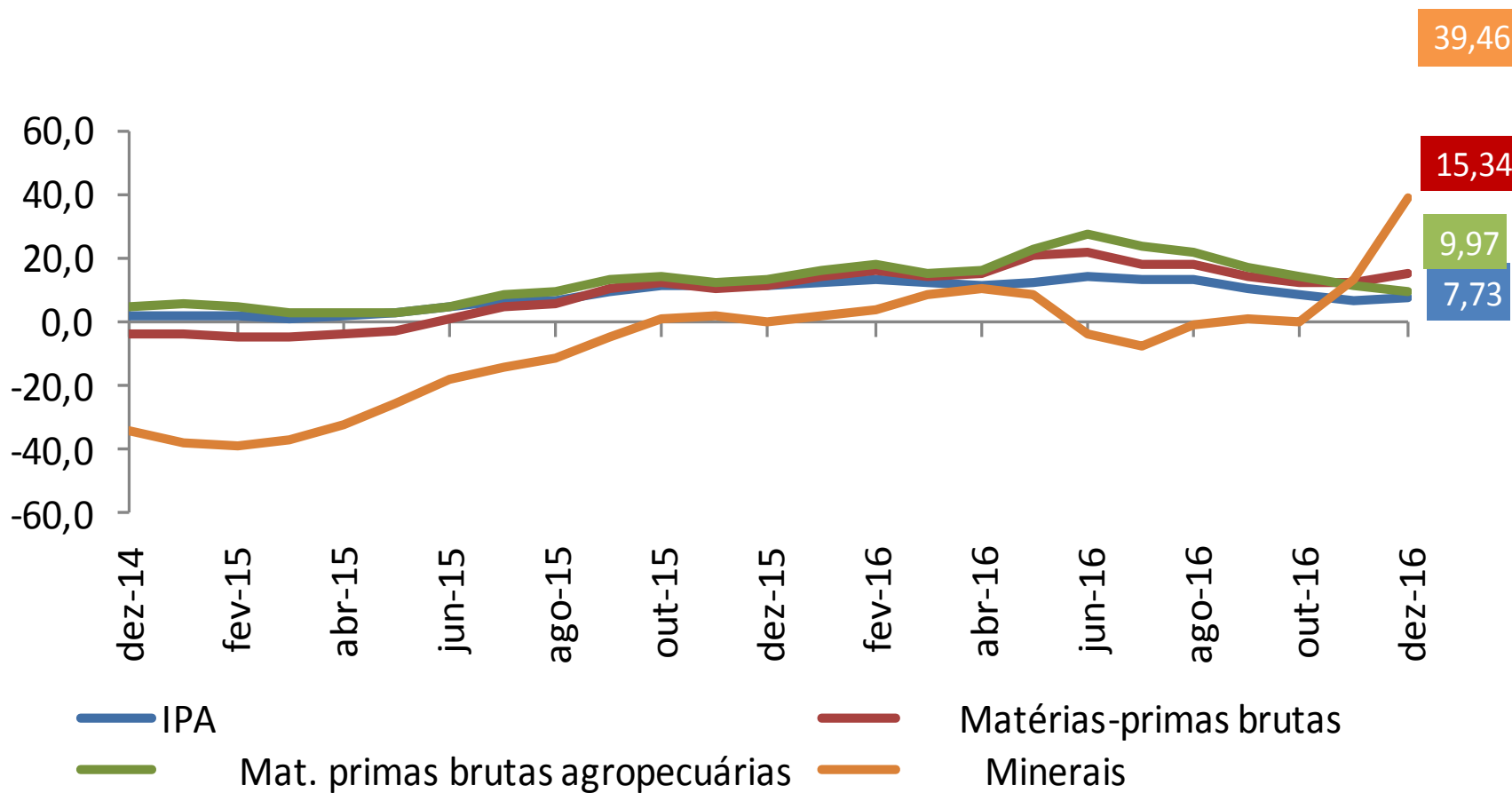
IPA-DI Origem: Produtos Industriais Desagregados (Var. % mensal)



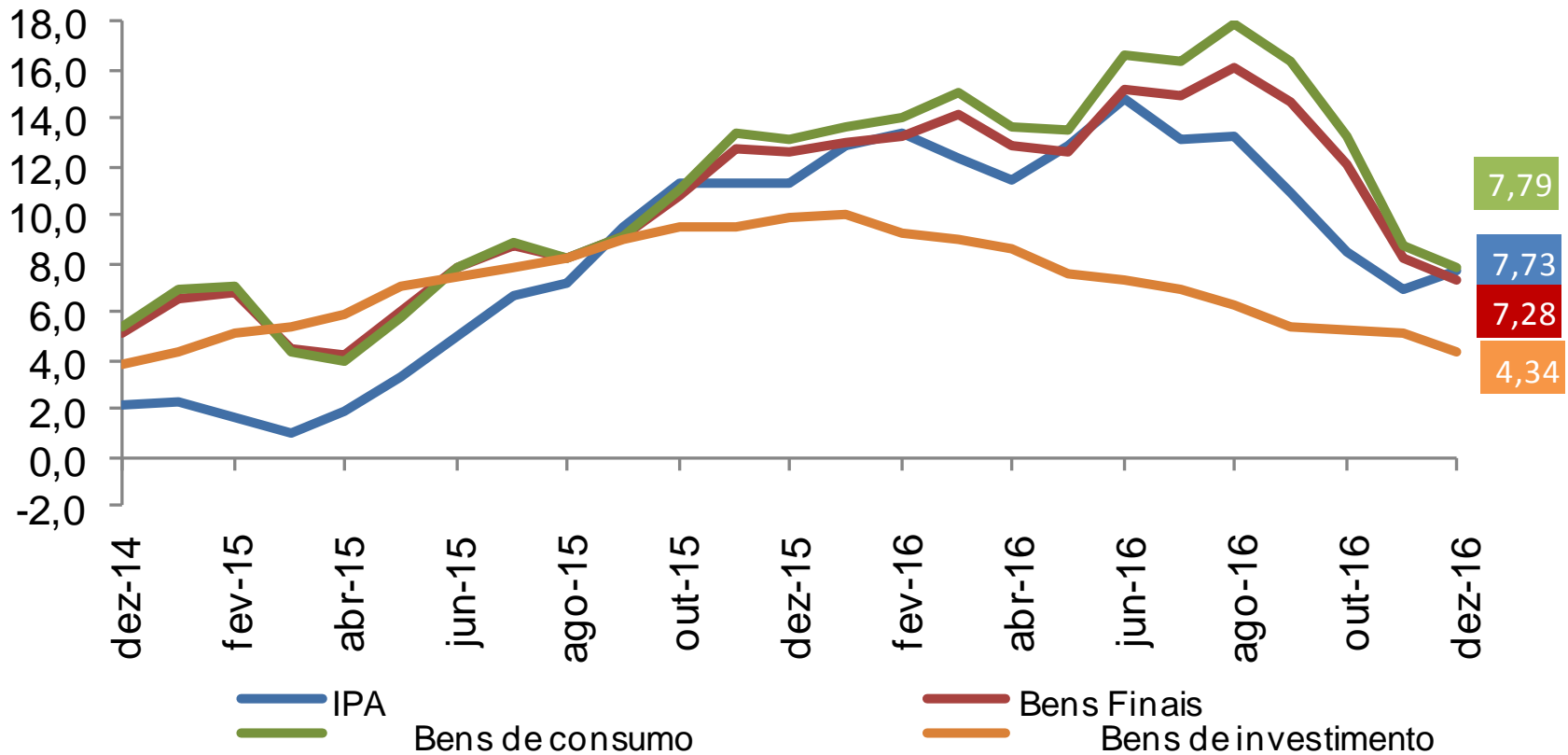
IPA-DI Estágios (Var. % acumulada em 12 meses)



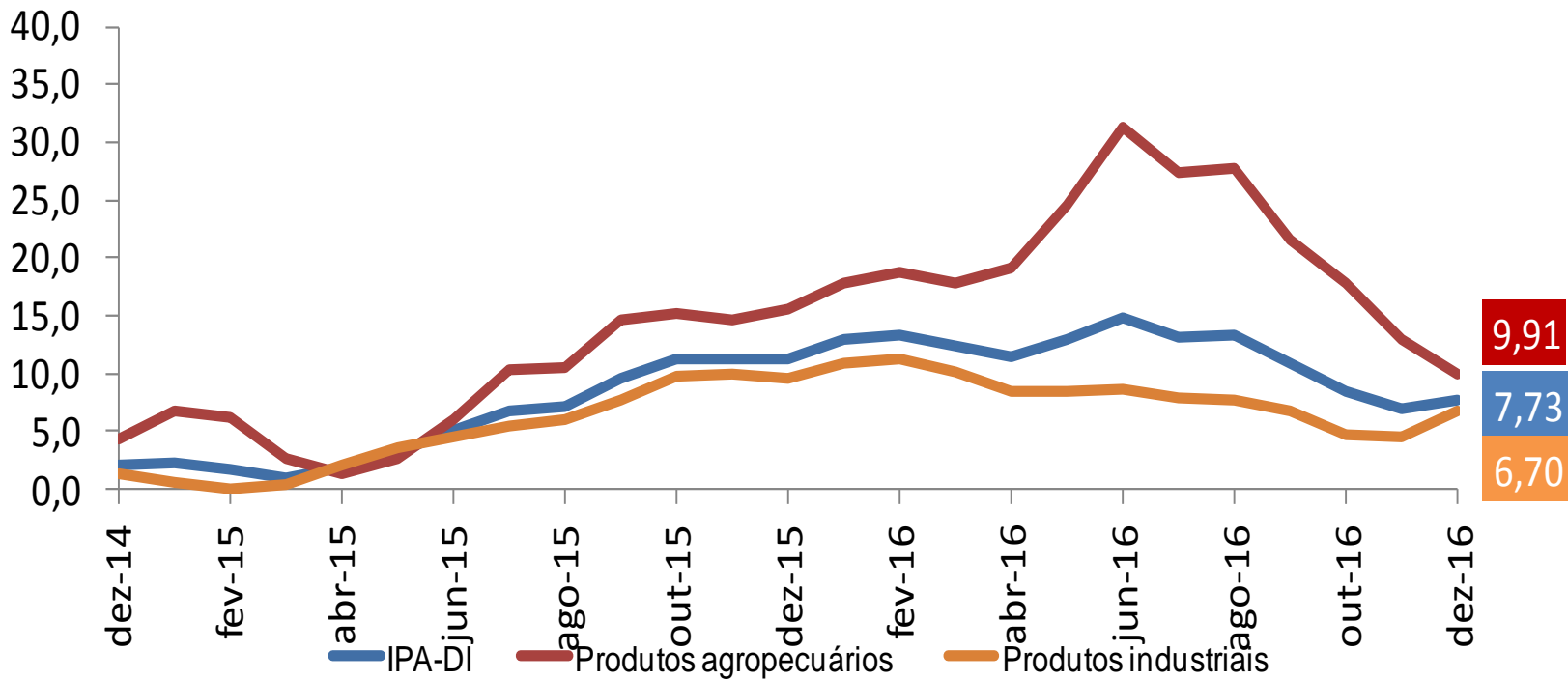
IPA-DI Estágios: Matérias-Primas Desagregado (Var. % 12 meses)



IPA-DI Estágios (Var. % acumulada em 12 meses)



IPA-DI Origem: Desagregação (Var. % acumulada em 12 meses)



Resumo dos Resultados

- **Variação mensal em dezembro/2016 = 0,83%** ante 0,05% em novembro/2016.
 - ✓ Resultado ficou acima do intervalo das expectativas de mercado Bloomberg que iam de 0,25% a 0,82% (mediana de 0,67%).
- **Variação acumulada em 12 meses (dezembro/2016): 7,18%.**
- **Componentes do IGP-DI:**
 - ✓ **IPA-DI:** acelerou de -0,01% (nov/16) para 1,10% dez/16);
 - ✓ **IPC-DI:** acelerou de 0,17% (nov/16) para 0,33% (dez/16);
 - ✓ **INCC-DI:** acelerou de 0,16% (nov/16) para 0,35% (dez/16).
 - **Aceleração nos grupos:** Materiais, Equipamentos e Serviços (de -0,09% para 0,12%); e Mão de obra (de 0,37% para 0,54%).
 - ✓ **Núcleo do IPC-Br:** acelerou de (de 0,36% para 0,46%).

- **IPA por estágios:**

- ✓ Aceleração em **Bens Finais** (de -0,55% para 0,24%), com destaque para *alimentos in natura* (de -7,78% para -1,91%);
- ✓ Aceleração em **Bens Intermediários** (de -0,20% para 1,11%), com destaque para *combustíveis e lubrificantes para a produção* (de -5,29% para 3,94%);
- ✓ Aceleração em **Matérias-Primas Brutas** (de 0,83% para 2,08%), com destaque para *minério de ferro* (11,54% para 18,78%), *soja (em grão)* (-2,06% para -0,27%) e *leite in natura* (-8,39% para -5,33%). Em sentido oposto, destacaram-se, *café (em grão)* (9,16% para -7,30%), *laranja* (7,28% para -0,50%) e *minério de cobre* (6,50% para 0,00%).

- **IPA por origem:**

- ✓ **Produtos Agropecuários:** registraram aceleração (de -1,87% para -1,16%);
- ✓ **Produtos Industriais:** registraram aceleração (de 0,75% para 1,98%).



Ministério da Fazenda