



# Ministério da Fazenda

---

## IPC-Fipe

**1ª quadrissemana de janeiro/17**

11 de janeiro de 2017

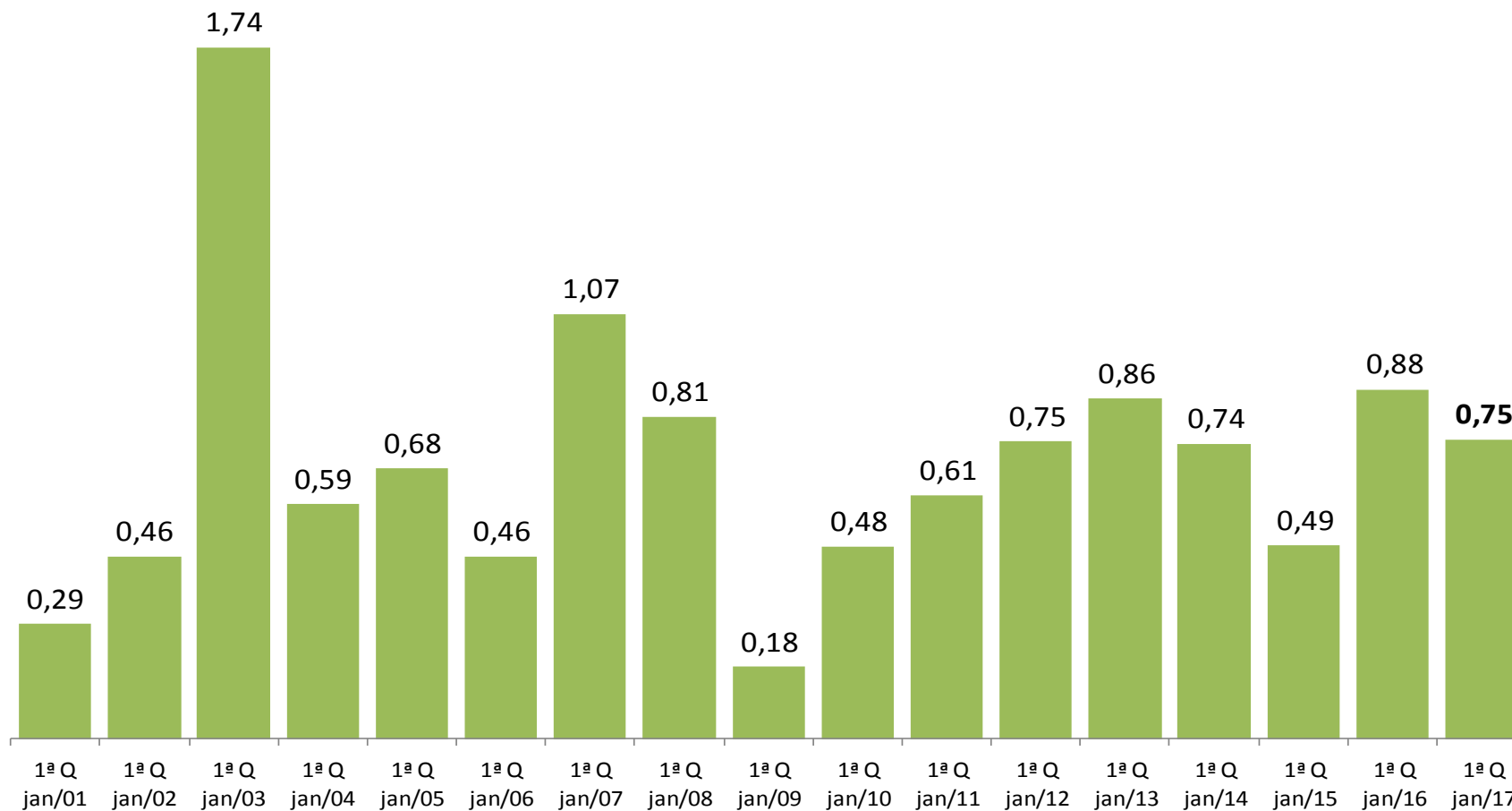
Os INFORMATIVOS ECONÔMICOS da Secretaria de Política Econômica (SPE) são elaborados a partir de dados de conhecimento público, cujas fontes primárias são instituições autônomas, públicas ou privadas. O objetivo é organizar informações de conhecimento público para ampliar o entendimento sobre a economia brasileira. O conteúdo deste material é meramente informativo, não possuindo caráter prospectivo, nem delimitando as ações de política econômica adotadas pelo Ministério da Fazenda.

## Variação Quadrissemanal do IPC-FIPE

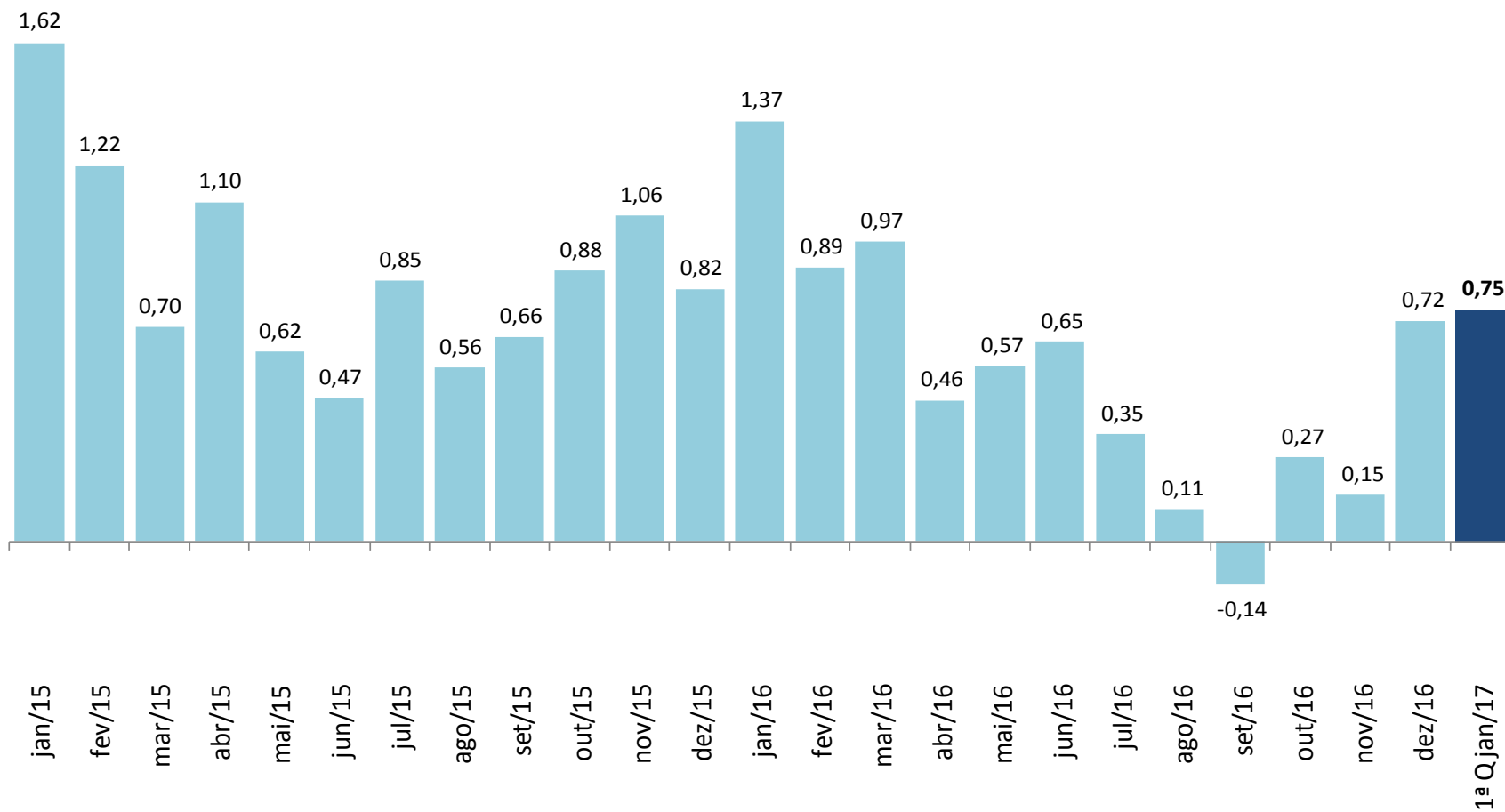
	1 <sup>a</sup> Quadrissemana de dezembro	2 <sup>a</sup> Quadrissemana de dezembro	3 <sup>a</sup> Quadrissemana de dezembro	4 <sup>a</sup> Quadrissemana de dezembro	1 <sup>a</sup> Quadrissemana de janeiro
<b>0. Índice Geral</b>	<b>0,18</b>	<b>0,35</b>	<b>0,46</b>	<b>0,72</b>	<b>0,75</b>
I. Habitação	0,29	0,48	0,67	0,86	1,01
II. Alimentação	-0,65	-0,40	-0,31	0,27	0,46
III. Transportes	0,31	0,36	0,43	0,53	0,65
IV. Despesas Pessoais	0,90	1,00	1,02	1,18	0,70
V. Saúde	0,41	0,43	0,32	0,36	0,29
VI. Vestuário	0,90	1,18	1,58	1,83	1,32
VII. Educação	0,07	0,08	0,03	0,03	0,99

## IPC-Fipe

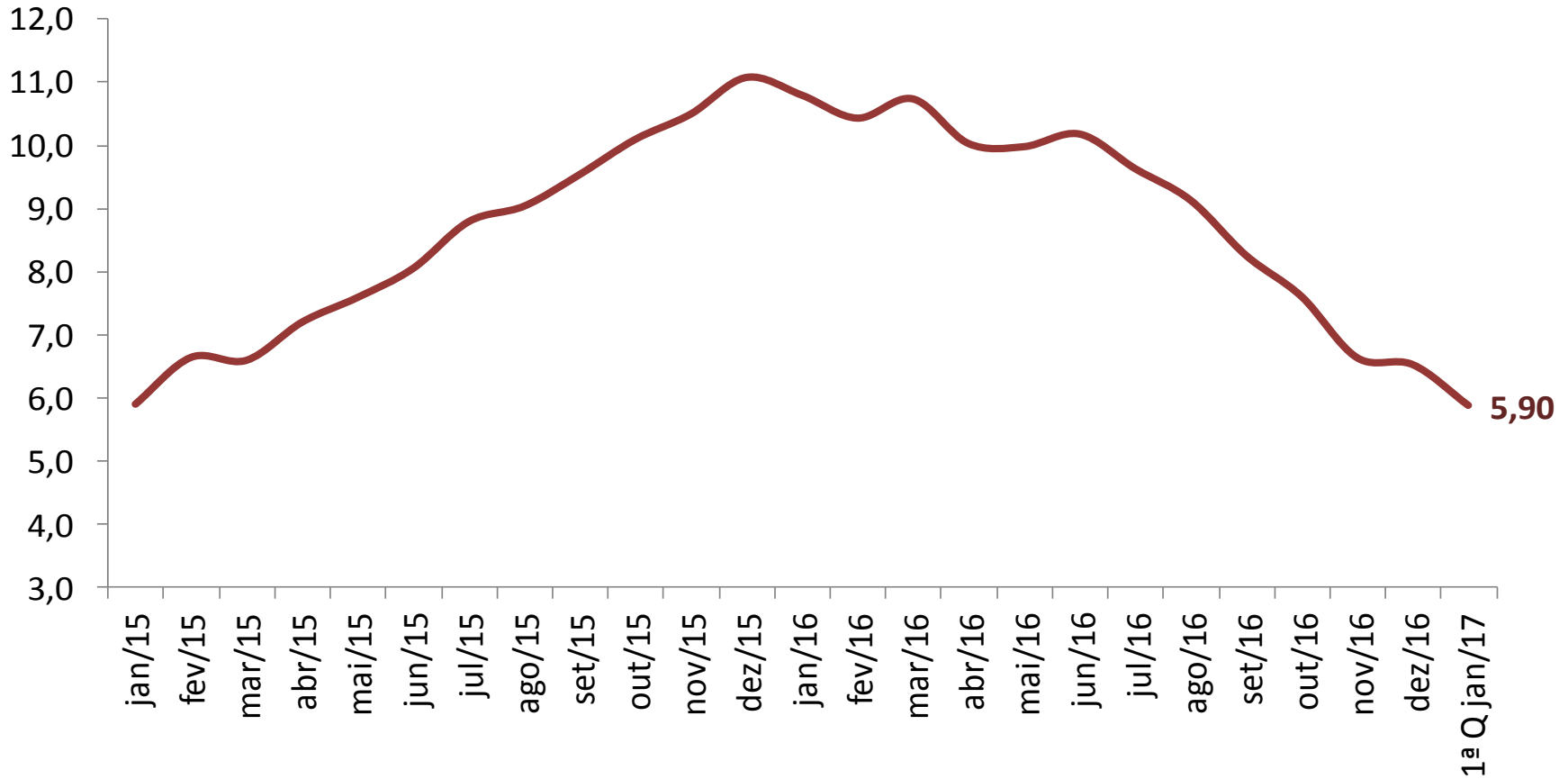
(var.% na mesma quadrissemana de anos anteriores)



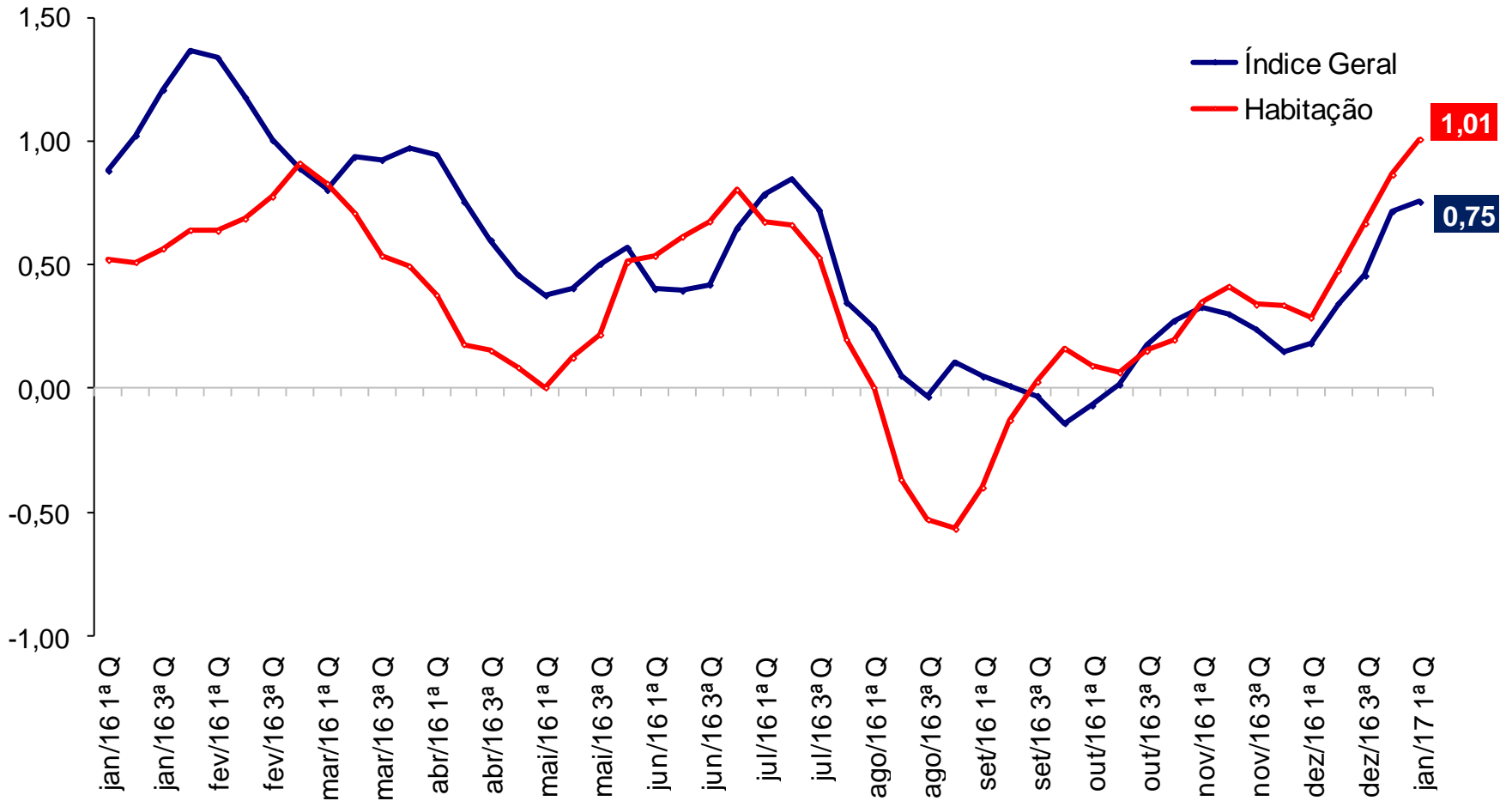
## IPC-Fipe (var.% nos últimos 30 dias)



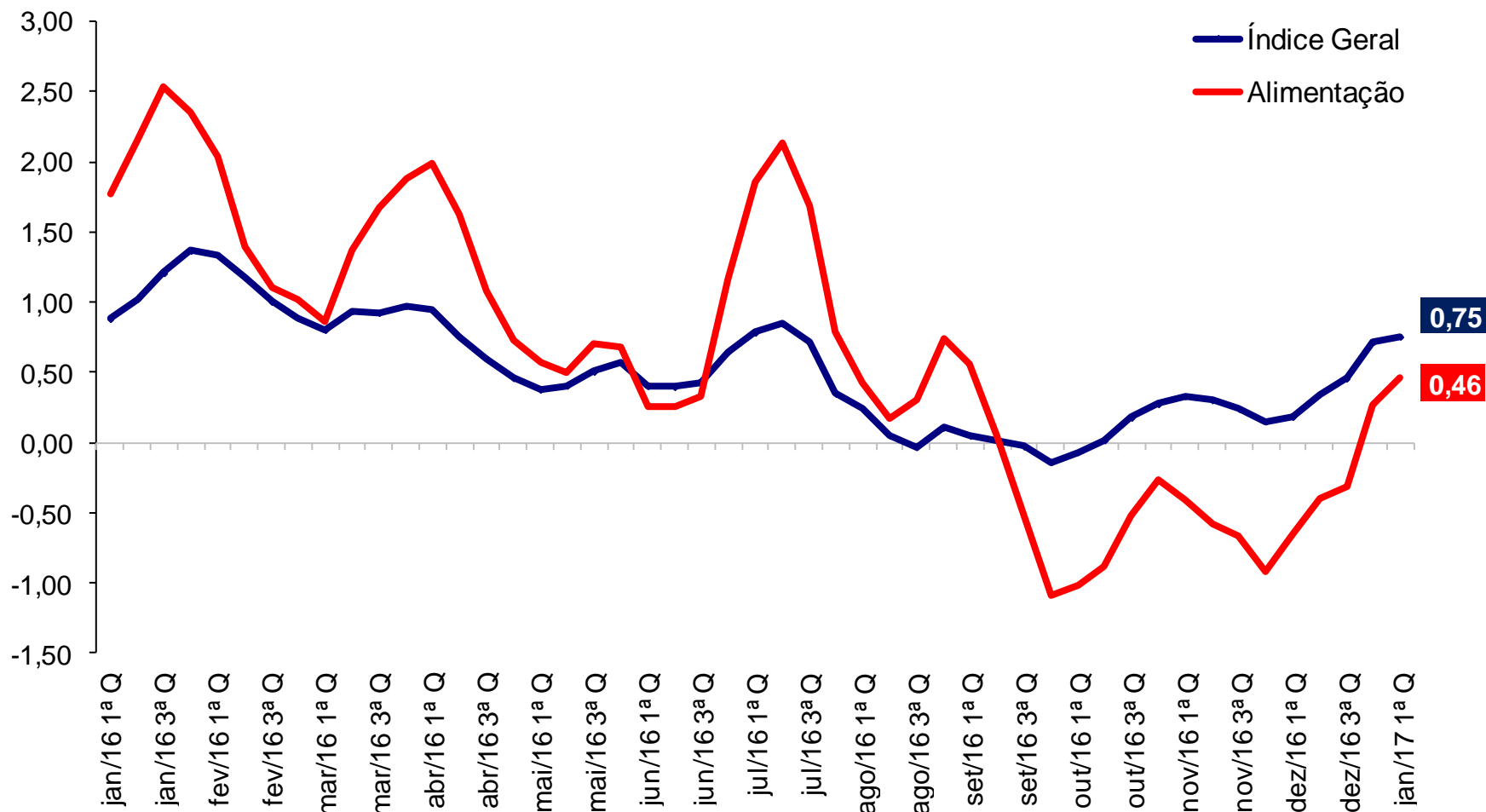
## IPC-Fipe (var.% em 12 meses)\*



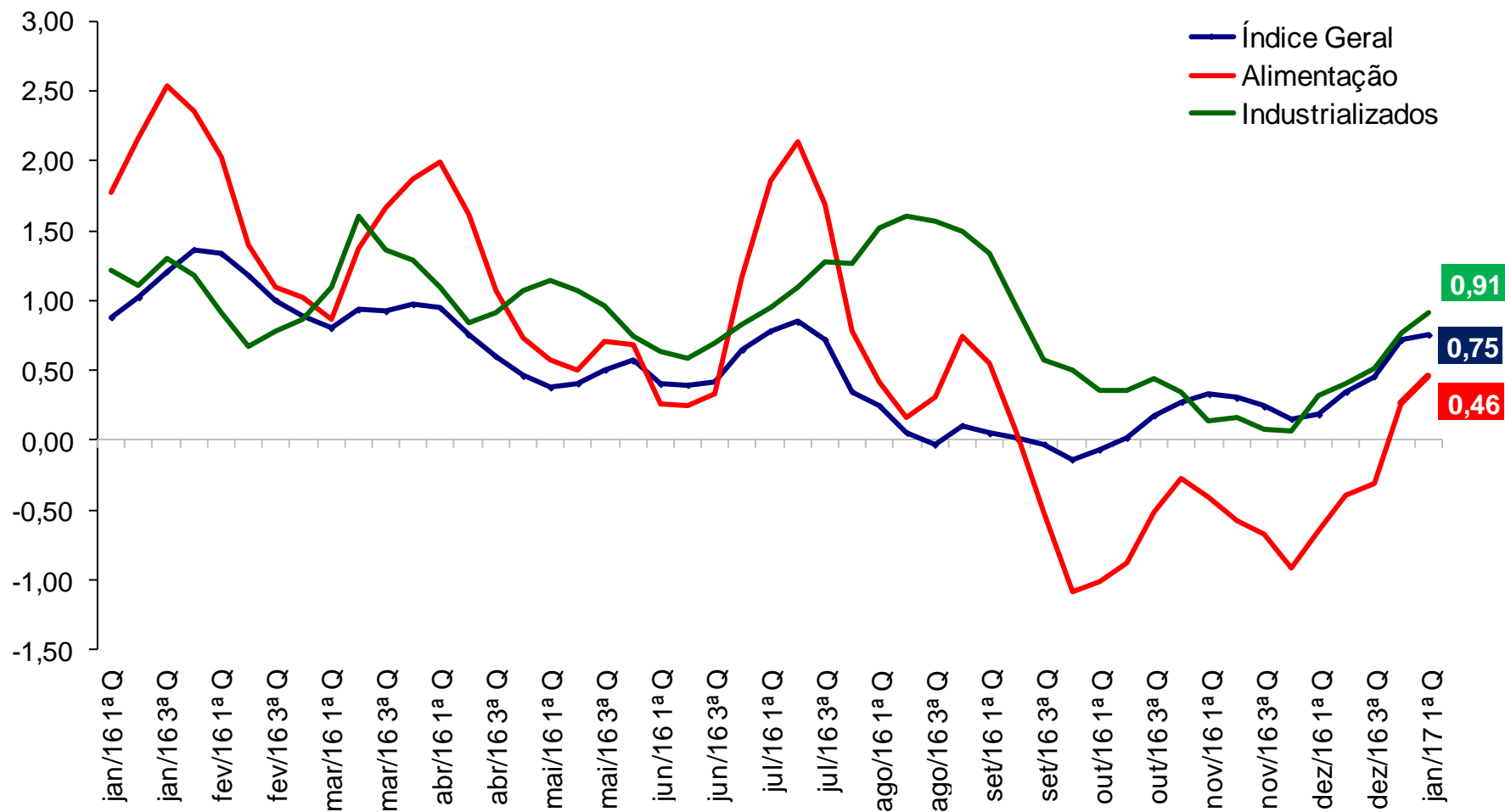
## IPC-Fipe (var.% em 30 dias)



## IPC-Fipe (var.% em 30 dias)

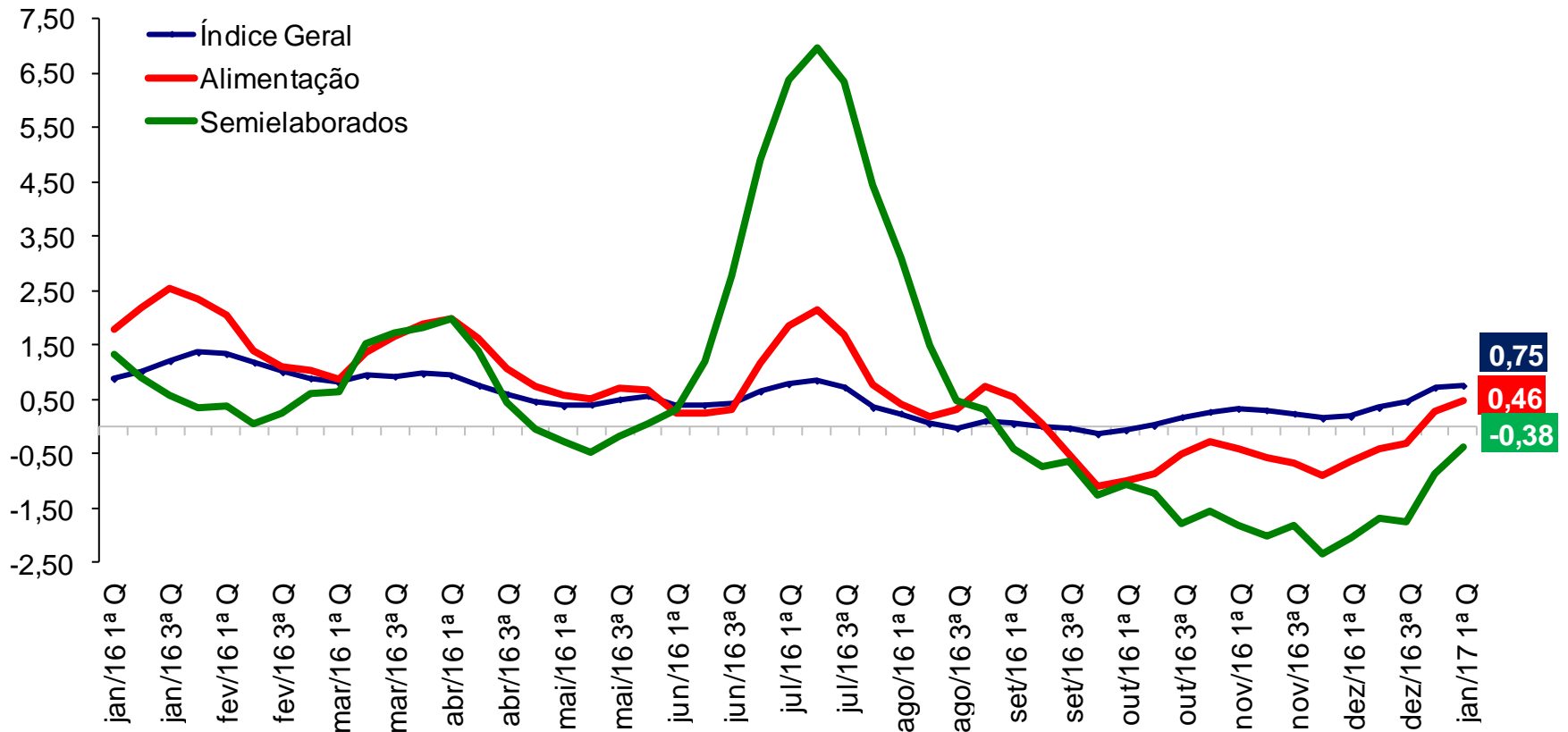


## IPC-Fipe (var.% em 30 dias)

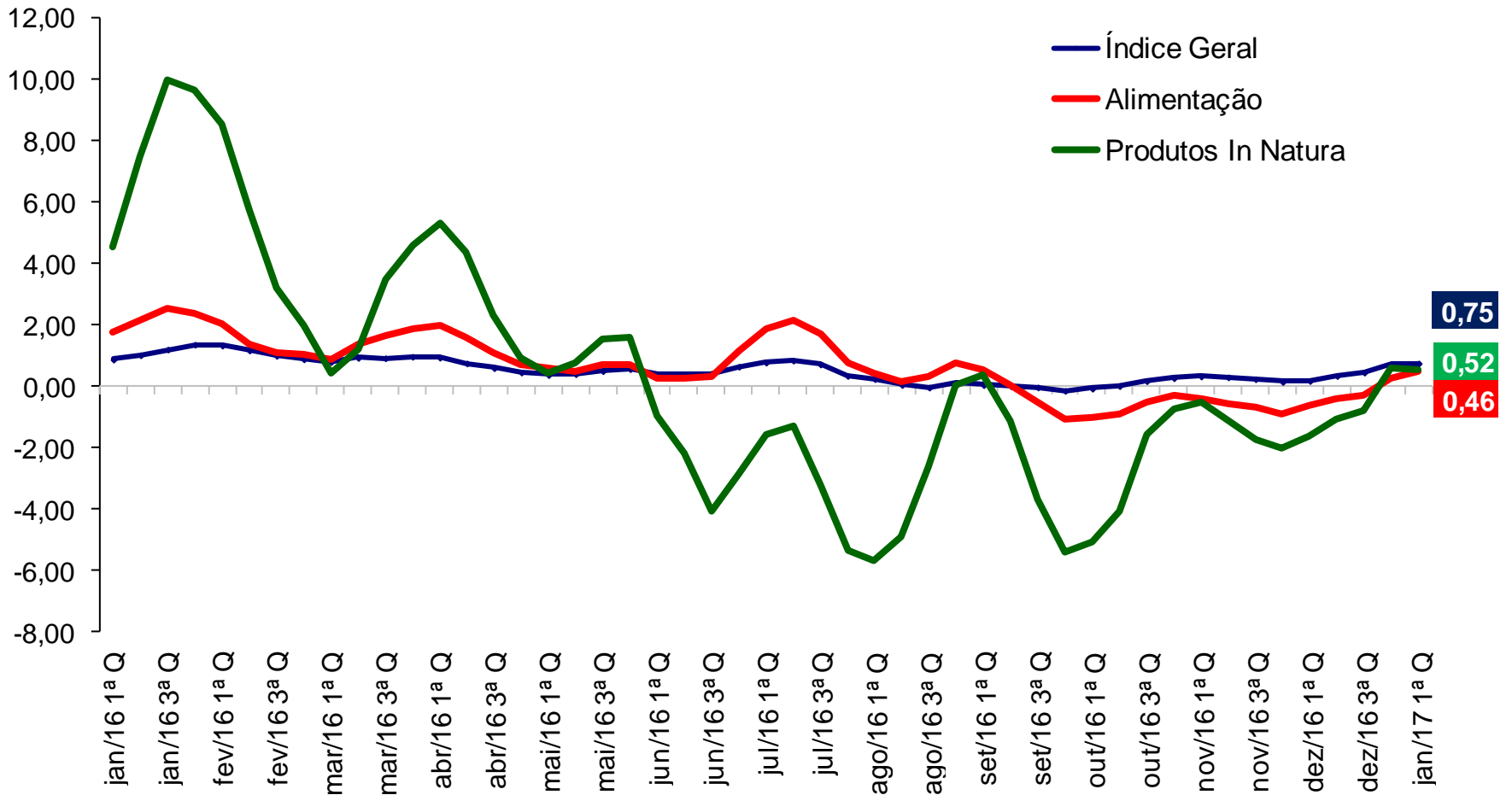




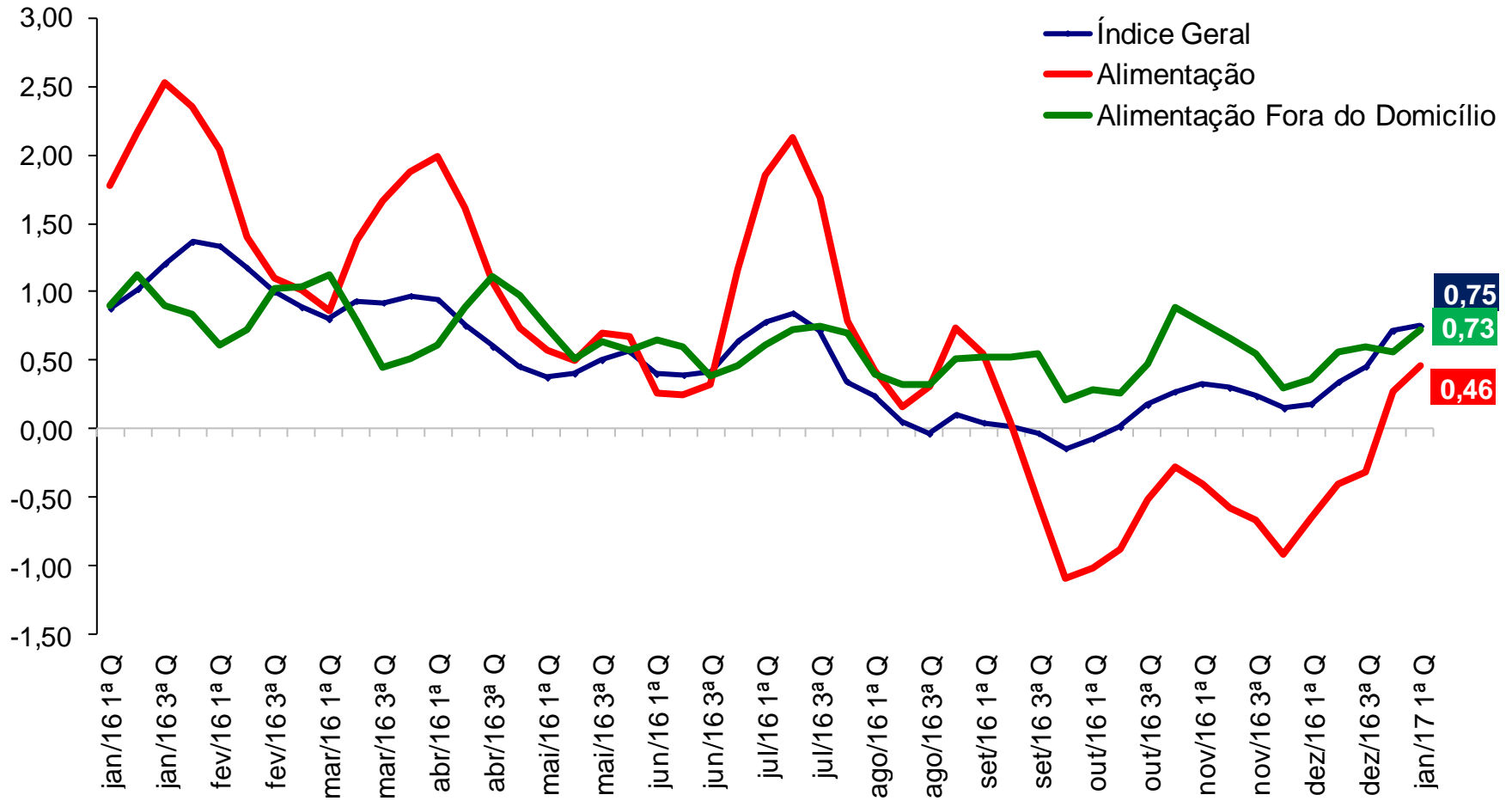
## IPC-Fipe (var.% em 30 dias)



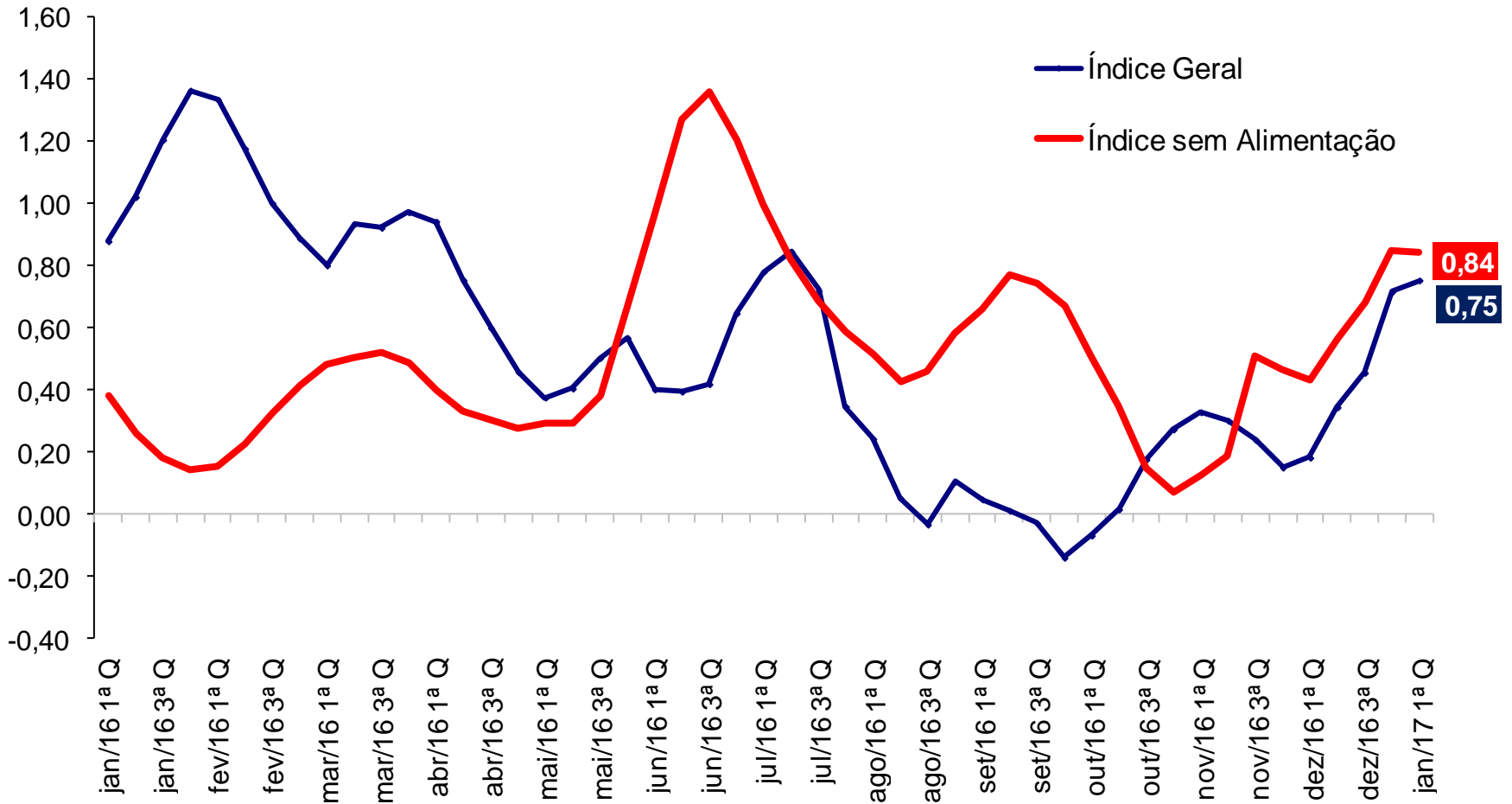
## IPC-Fipe (var.% em 30 dias)



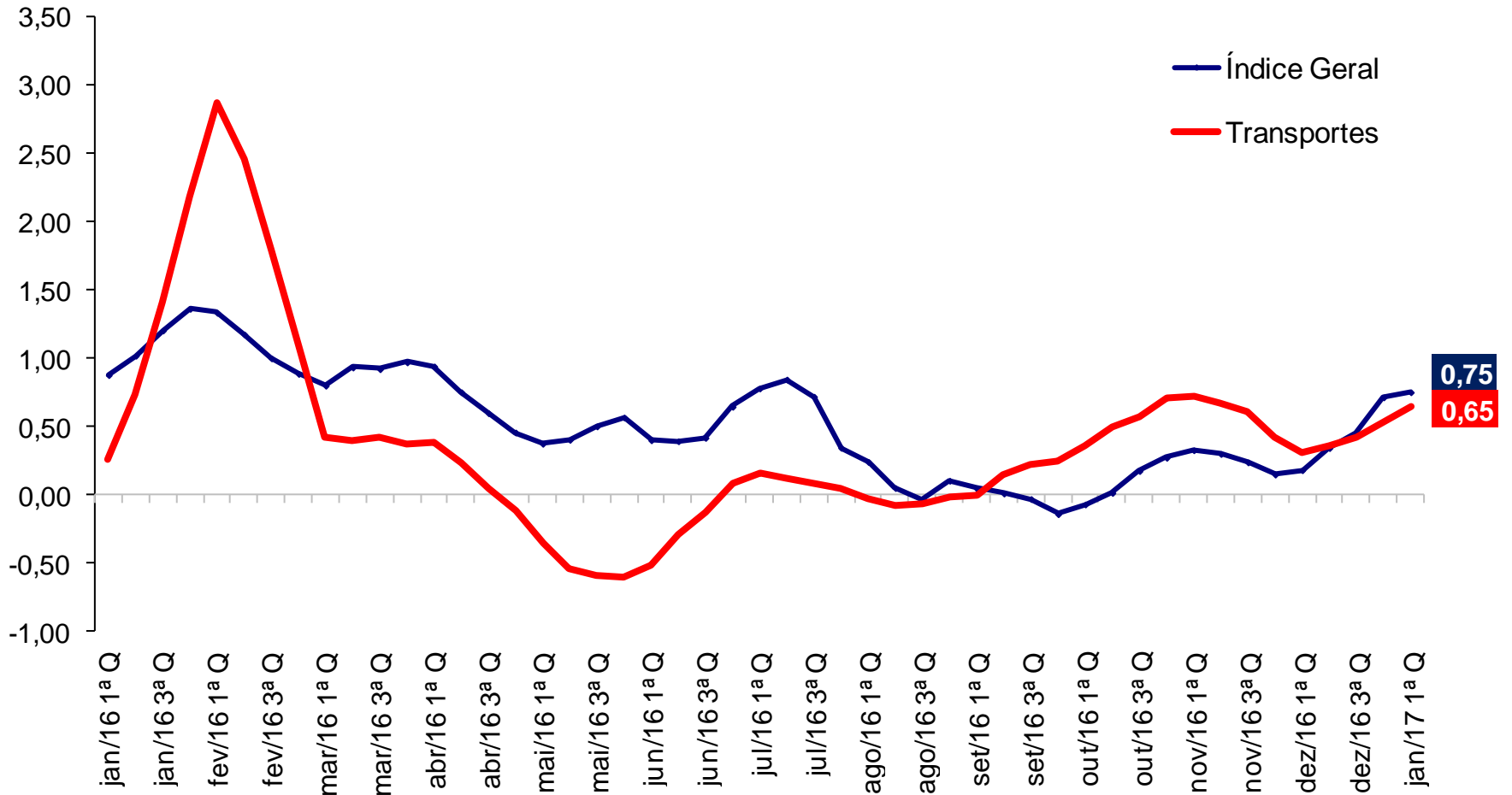
## IPC-Fipe (var.% em 30 dias)



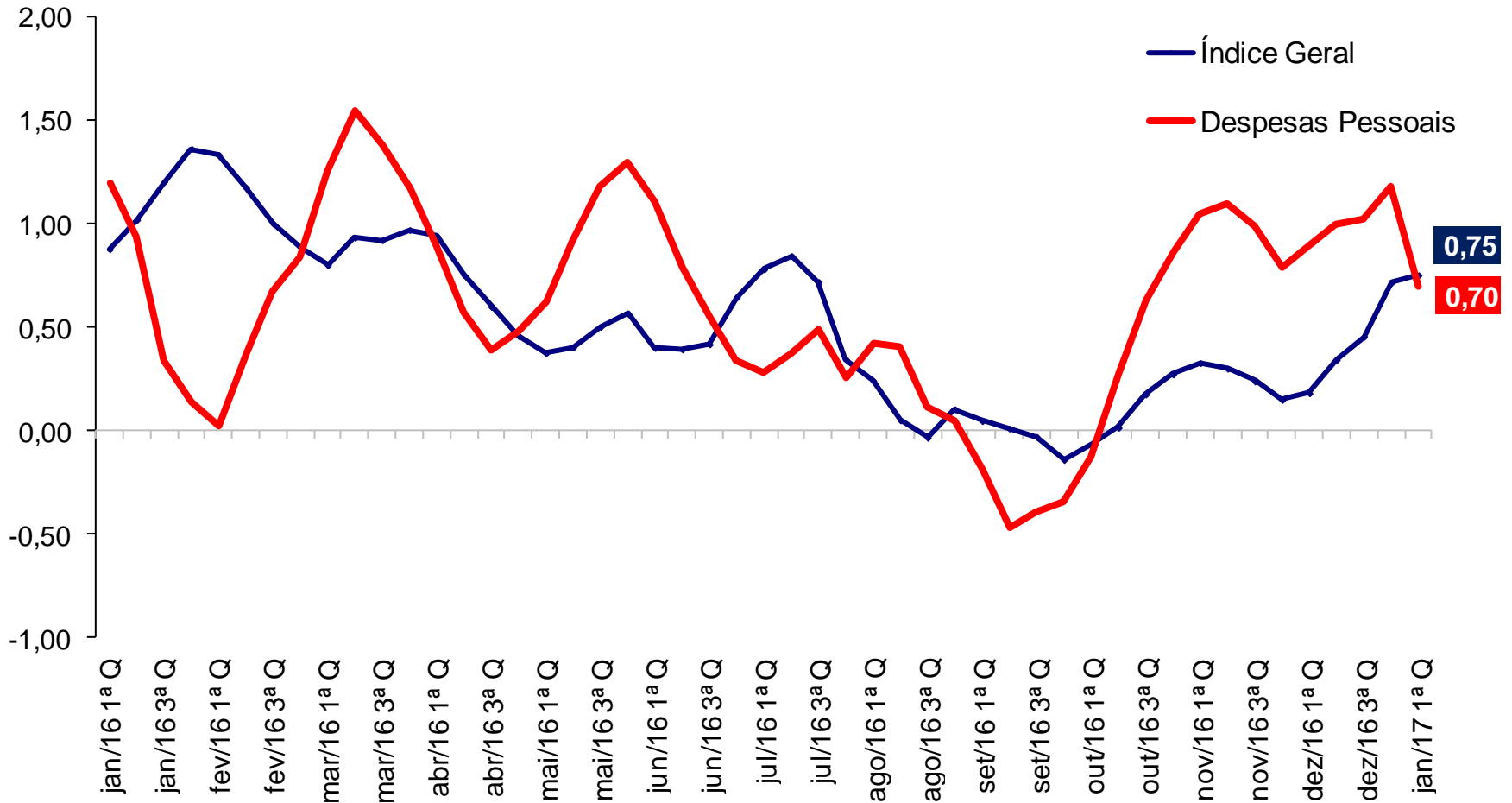
## IPC-Fipe (var.% em 30 dias)



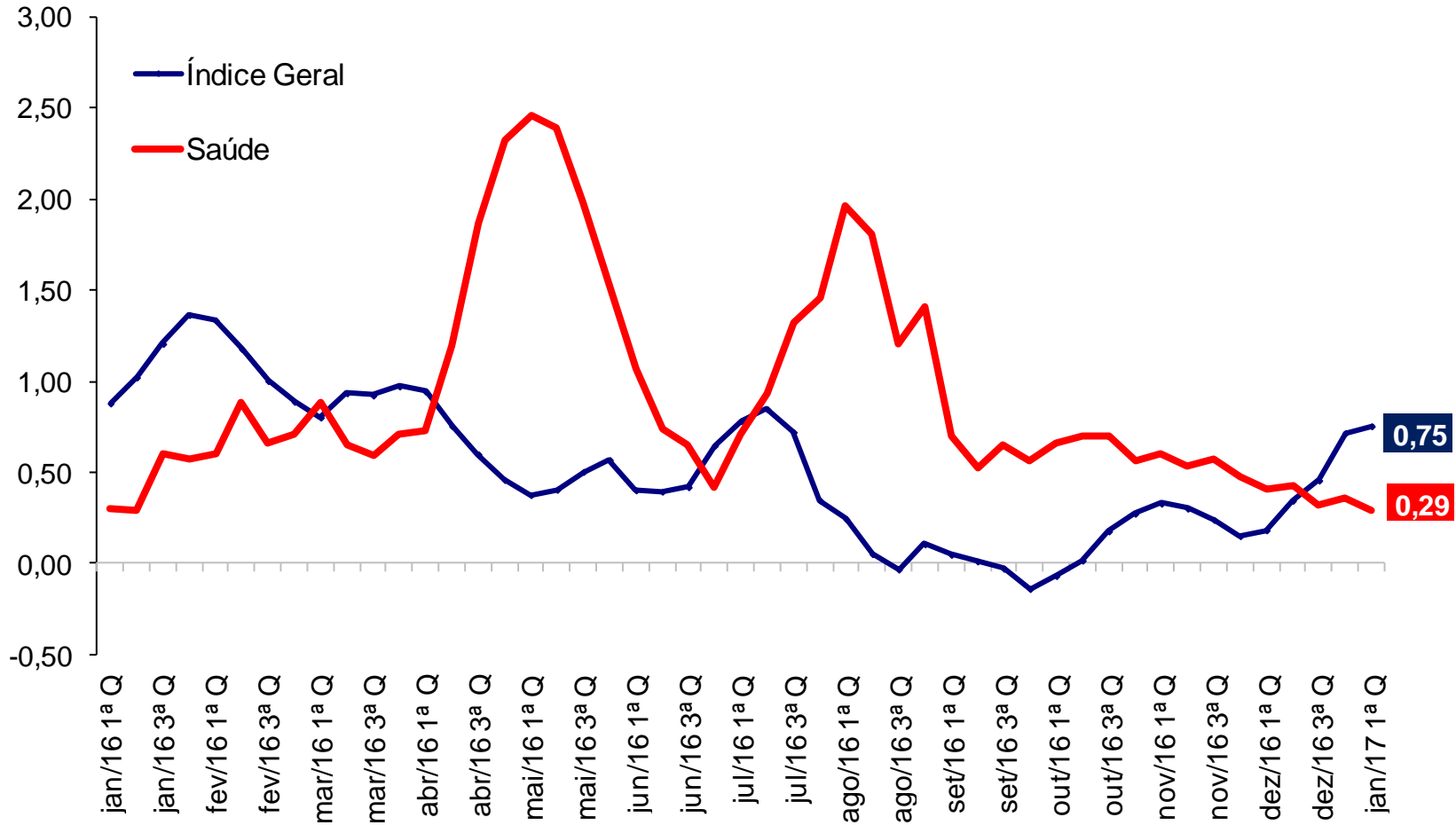
## IPC-Fipe (var.% em 30 dias)



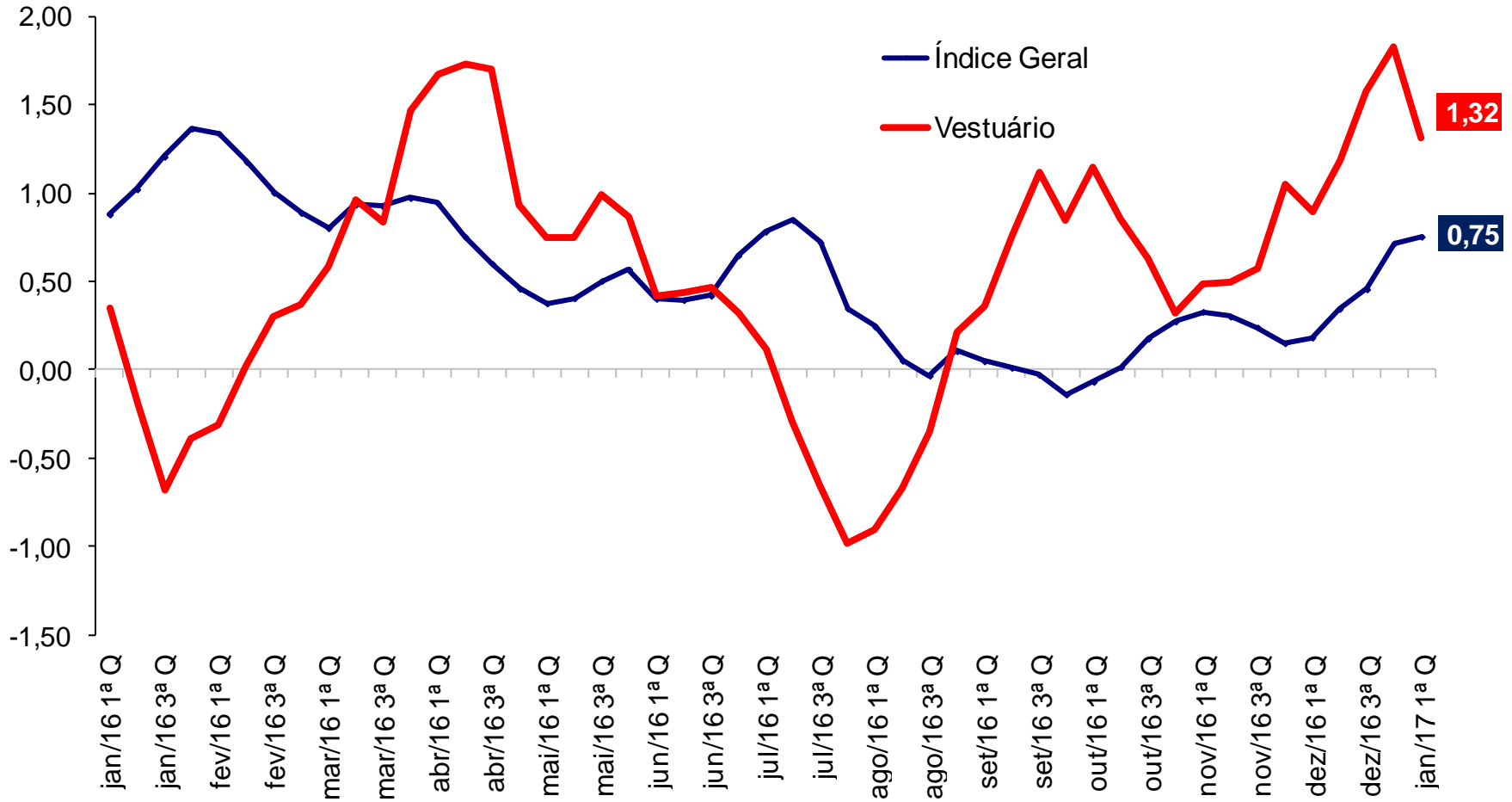
## IPC-Fipe (var.% em 30 dias)



## IPC-Fipe (var.% em 30 dias)

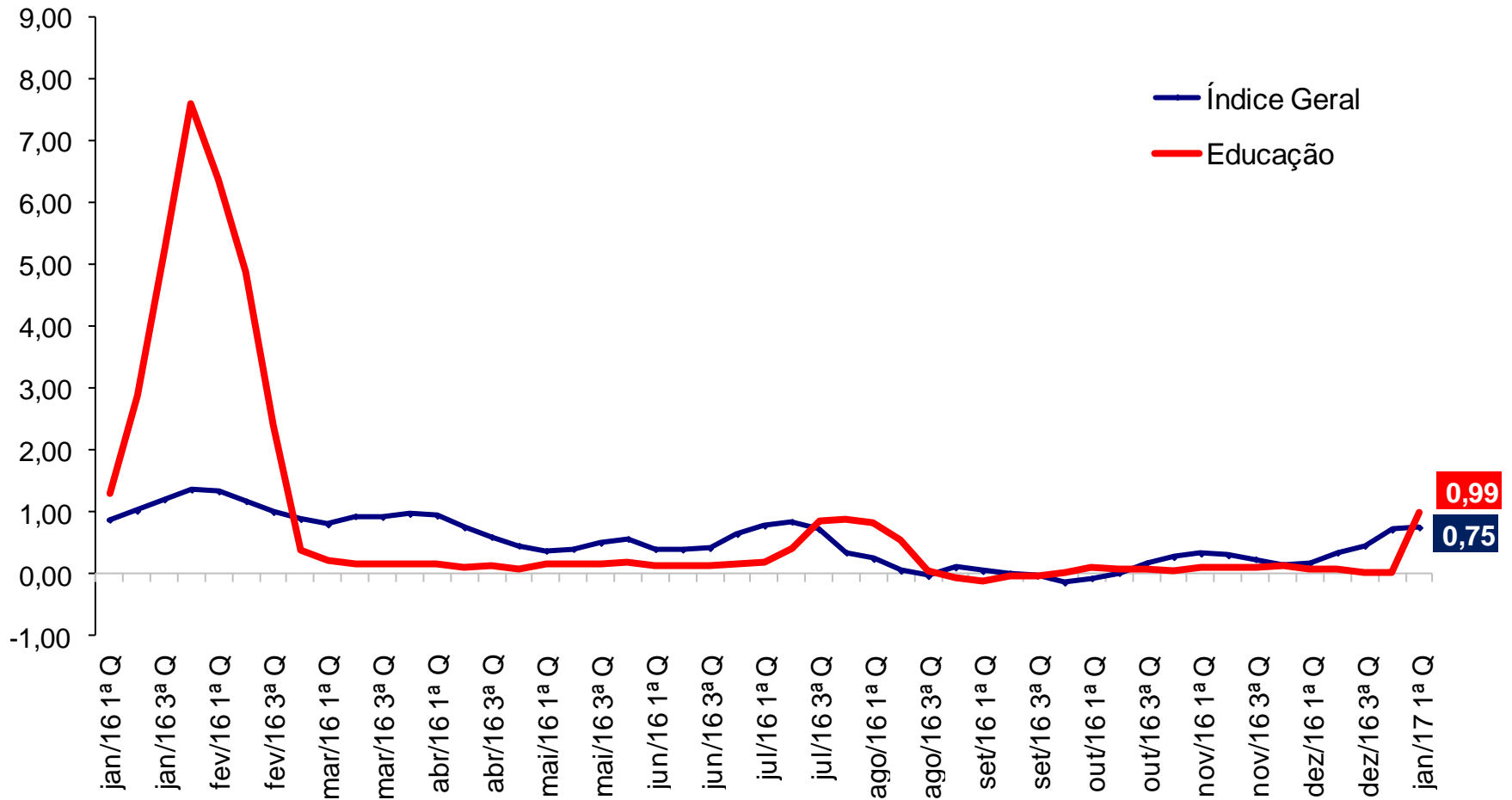


## IPC-Fipe (var.% em 30 dias)





## IPC-Fipe (var.% em 30 dias)



# RESUMO

## **Comparação entre a 4ª quadrimestre de dezembro/2016 e a 1ª quadrimestre de janeiro/2017 :**

- Segundo a Fipe, a inflação na cidade de São Paulo ficou em 0,75% na 1ª Quadrimestre de janeiro, ante 0,72% na 4ª Quadrimestre de dezembro e 0,18% na 1ª Quadrimestre de dezembro. O resultado ficou dentro das projeções dos analistas coletadas pela Bloomberg que iam de 0,48% a 0,92% (mediana de 0,82%).
- Na comparação com o resultado do IPC-Fipe da quadrimestre anterior 4 grupos mostram aceleração: Habitação (de 0,86% para 1,01%); Alimentação (de 0,27% para 0,46%); Transportes (de 0,53% para 0,65%); Educação (de 0,03% para 0,99%);
- Os movimentos de desaceleração foram registrados em 3 grupos: Despesas Pessoais (de 1,18% para 0,70%); Saúde (de 0,36% para 0,29%); Vestuário (de 1,83% para 1,32%);
- Excluindo o grupo Alimentação, a inflação recuou de 0,85% para 0,84%.



---

# Ministério da Fazenda