



Ministério da Fazenda

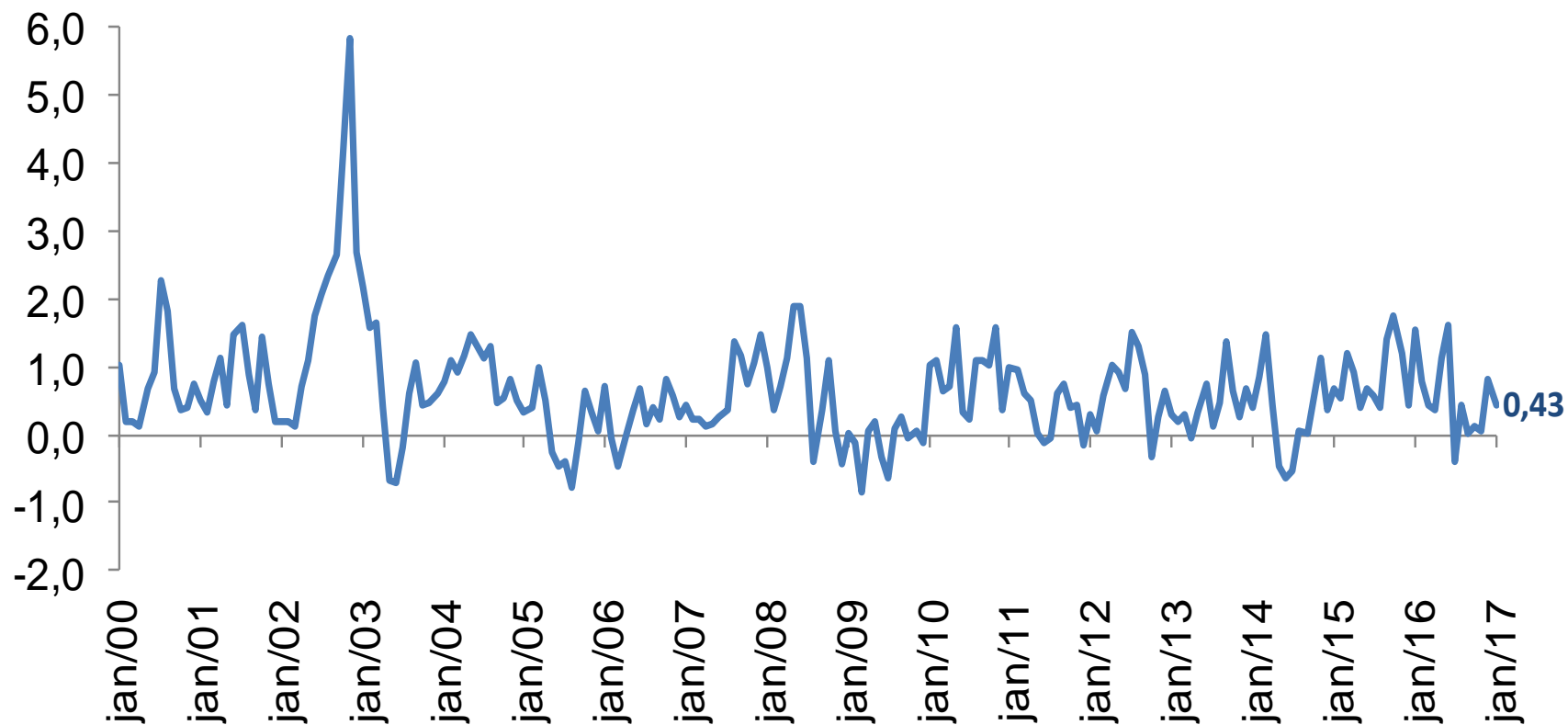
IGP-DI

Janeiro/2017

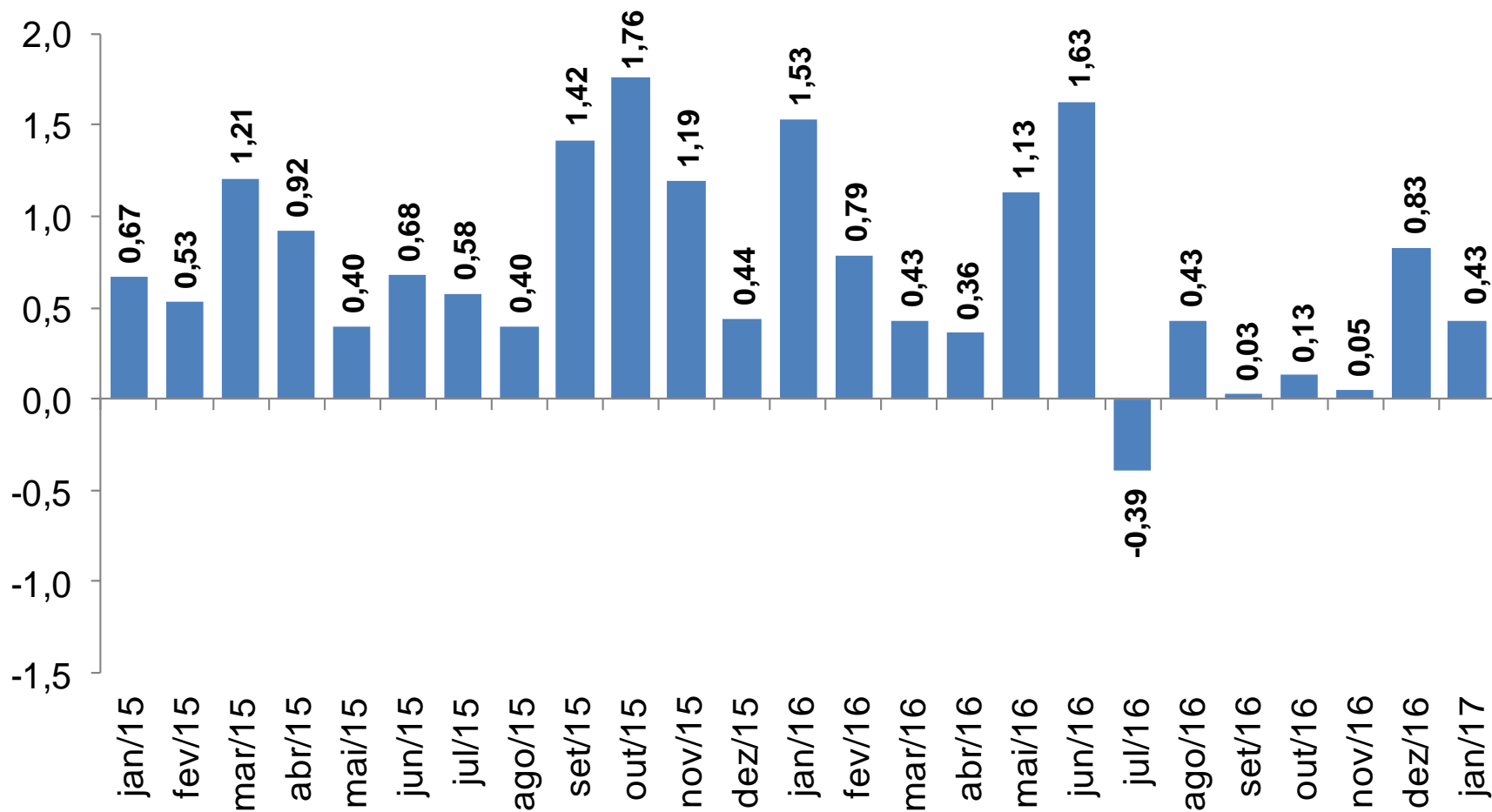
7 de fevereiro de 2017

Os INFORMATIVOS ECONÔMICOS da Secretaria de Política Econômica (SPE) são elaborados a partir de dados de conhecimento público, cujas fontes primárias são instituições autônomas, públicas ou privadas. O objetivo é organizar informações de conhecimento público para ampliar o entendimento sobre a economia brasileira. O conteúdo deste material é meramente informativo, não possuindo caráter prospectivo, nem delimitando as ações de política econômica adotadas pelo Ministério da Fazenda.

IGP-DI – Série Histórica (Var. % mensal)



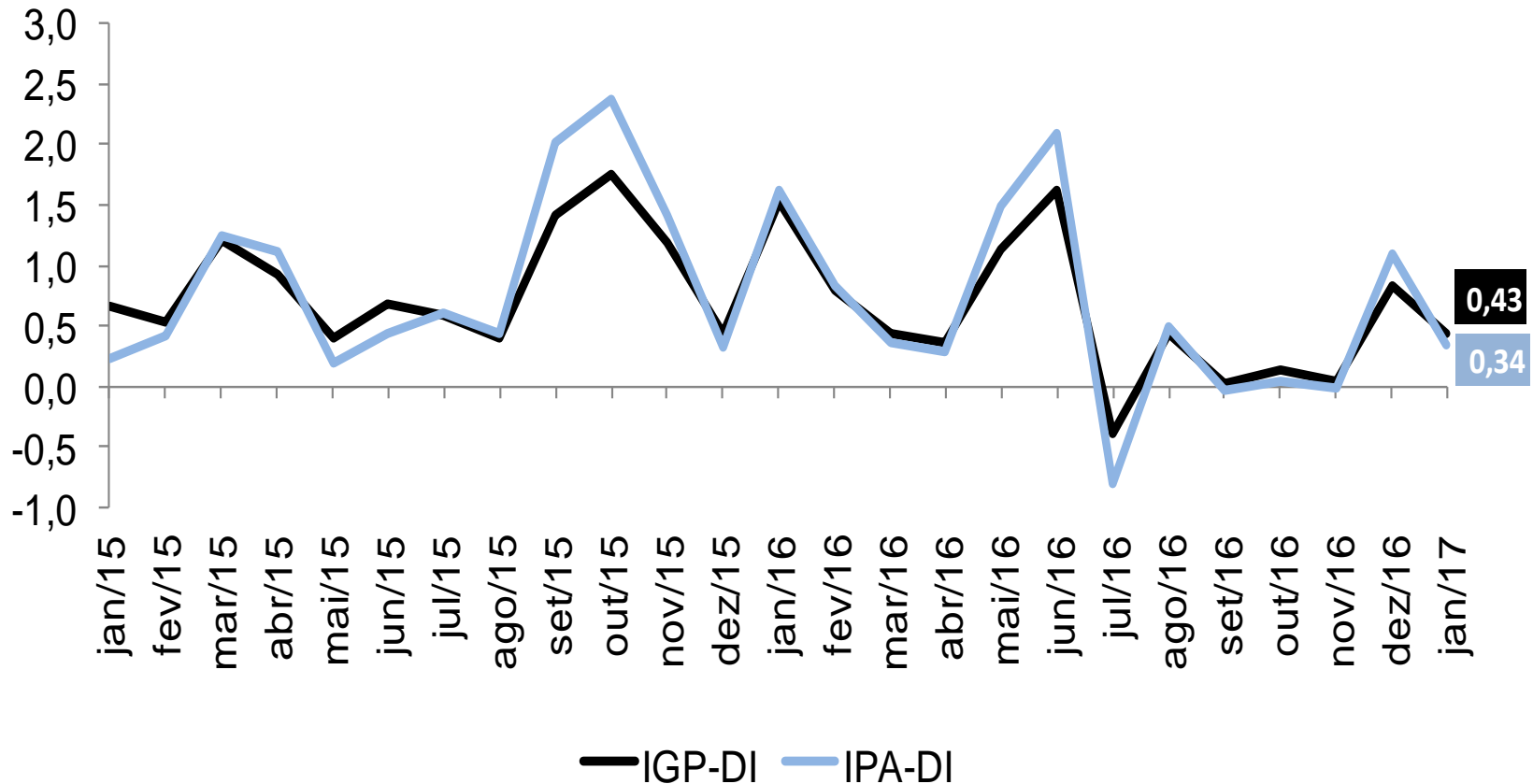
IGP-DI (Var. % mensal)



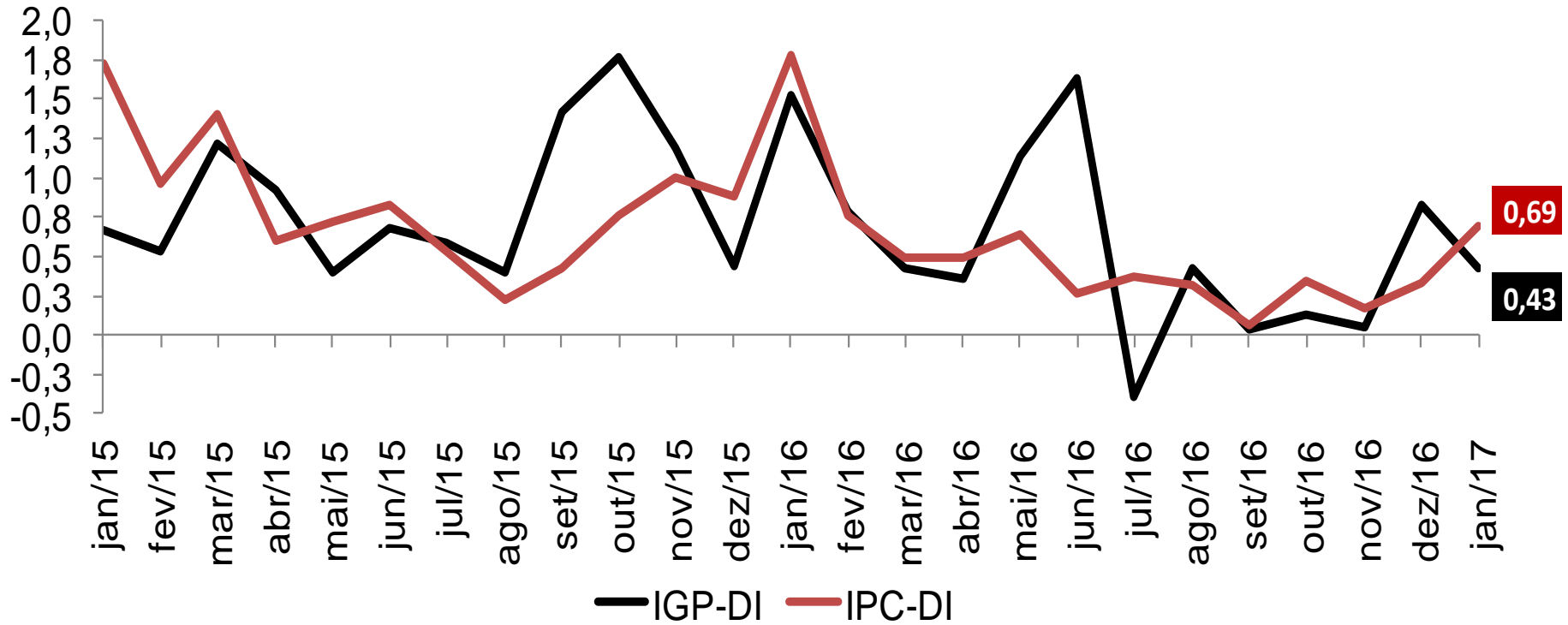
IGP Encadeado (Var. % mensal)

	dez-16			jan-17		
	IGP-10	IGP-M	IGP-DI	IGP-10	IGP-M	IGP-DI
IGP	0,20	0,54	0,83	0,88	0,64	0,43
IPA	0,22	0,69	1,10	1,08	0,70	0,34
<i>ESTÁGIOS</i>						
BENS FINAIS	-0,44	-0,26	0,24	0,53	0,18	-0,61
BENS INTERMEDIÁRIOS	-0,19	0,53	1,11	1,24	1,05	1,47
MATÉRIAS-PRIMAS	1,41	1,96	2,08	1,55	0,91	0,24
<i>ORIGEM</i>						
PRODUTOS AGROPECUÁRIOS	-1,51	-1,39	-1,16	-1,50	-1,99	-2,05
PRODUTOS INDUSTRIAIS	0,91	1,52	1,98	2,10	1,73	1,25
IPC	0,09	0,20	0,33	0,54	0,64	0,69
ALIMENTAÇÃO	0,00	0,21	0,44	0,66	0,70	0,39
HABITAÇÃO	-0,36	-0,62	-0,67	-0,20	0,10	0,29
VESTUÁRIO	-0,10	0,36	0,73	0,14	-0,47	-0,27
SAÚDE E CUID. PESSOAIS	0,54	0,60	0,71	0,63	0,47	0,35
EDUCAÇÃO, LEIT. E RECR.	0,93	1,16	0,95	1,65	2,46	4,15
TRANSPORTES	0,19	0,45	0,78	0,90	1,01	0,82
DESPESAS DIVERSAS	0,54	1,04	1,50	1,10	0,71	0,39
COMUNICAÇÃO	-0,04	0,12	0,25	0,34	0,37	0,47
INCC	0,31	0,36	0,35	0,30	0,29	0,41
MATERIAIS E SERVIÇOS	0,05	0,26	0,12	0,17	0,16	0,57
MÃO-DE-OBRA	0,52	0,26	0,54	0,41	0,55	0,28

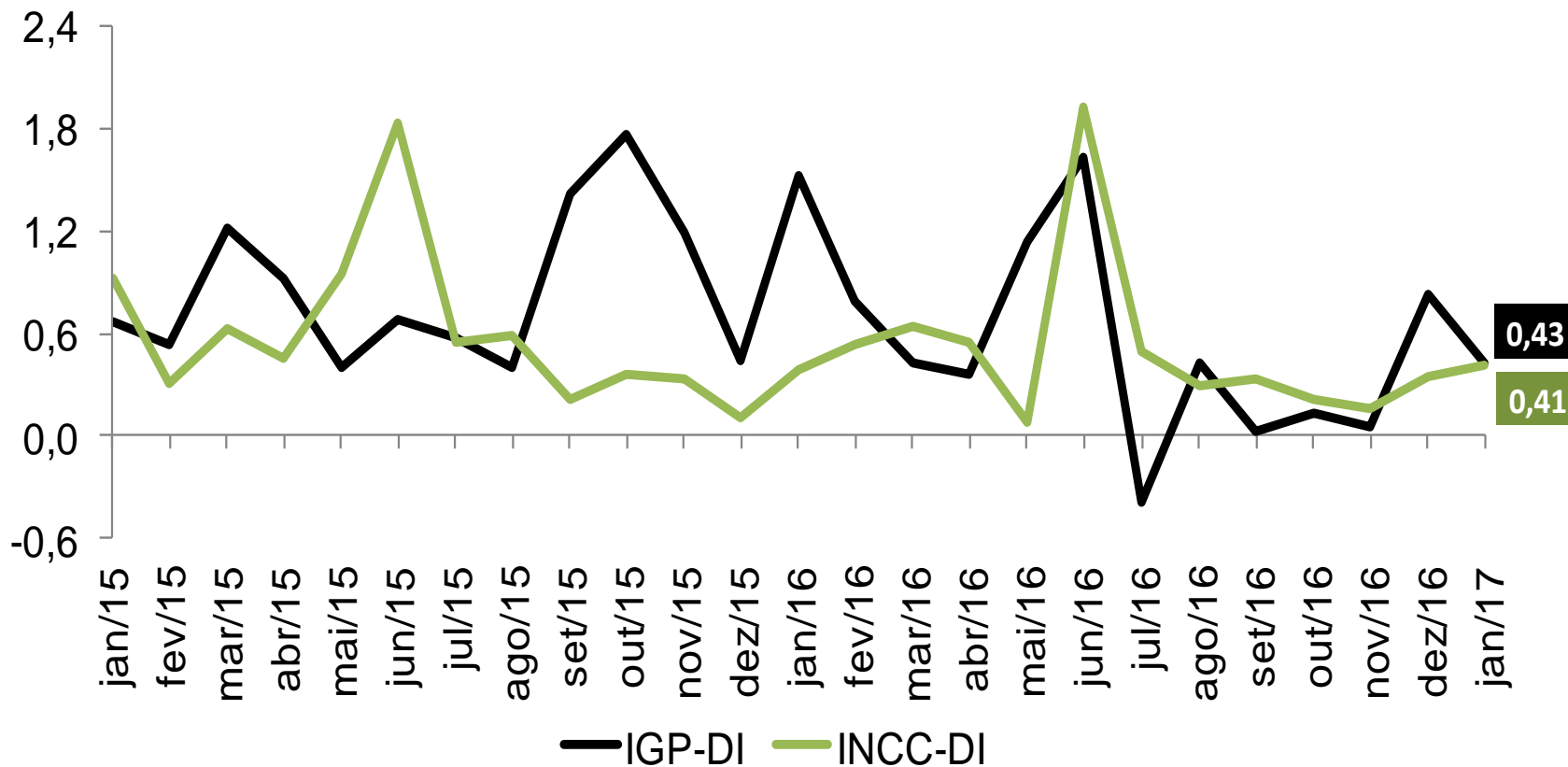
IGP-DI e IPA-DI (Var. % mensal)



IGP-DI e IPC-DI (Var. % mensal)



IGP-DI e INCC-DI (Var. % mensal)



IPA-DI AGRÍCOLA

Principais Contribuições Positivas

	Impacto	Var. (%)
.....MANDIOCA (AIPIM)	0,094	6,7
.....CANA-DE-AÇÚCAR	0,058	1,5
.....LARANJA	0,038	6,1
.....ABACAXI	0,035	23,6
.....FUMO (EM FOLHA)	0,016	5,5

Principais Contribuições Negativas

	Impacto	Var. (%)
.....BATATA-INGLESA	-0,021	-9,9
.....BANANA	-0,042	-8,0
.....BOVINOS	-0,044	-1,4
.....OVOS	-0,062	-5,9
.....AVES	-0,107	-6,8
.....FEIJÃO (EM GRÃO)	-0,112	-17,5
.....MILHO (EM GRÃO)	-0,145	-5,6
.....SOJA (EM GRÃO)	-0,244	-4,3

IPA-DI INDUSTRIAL

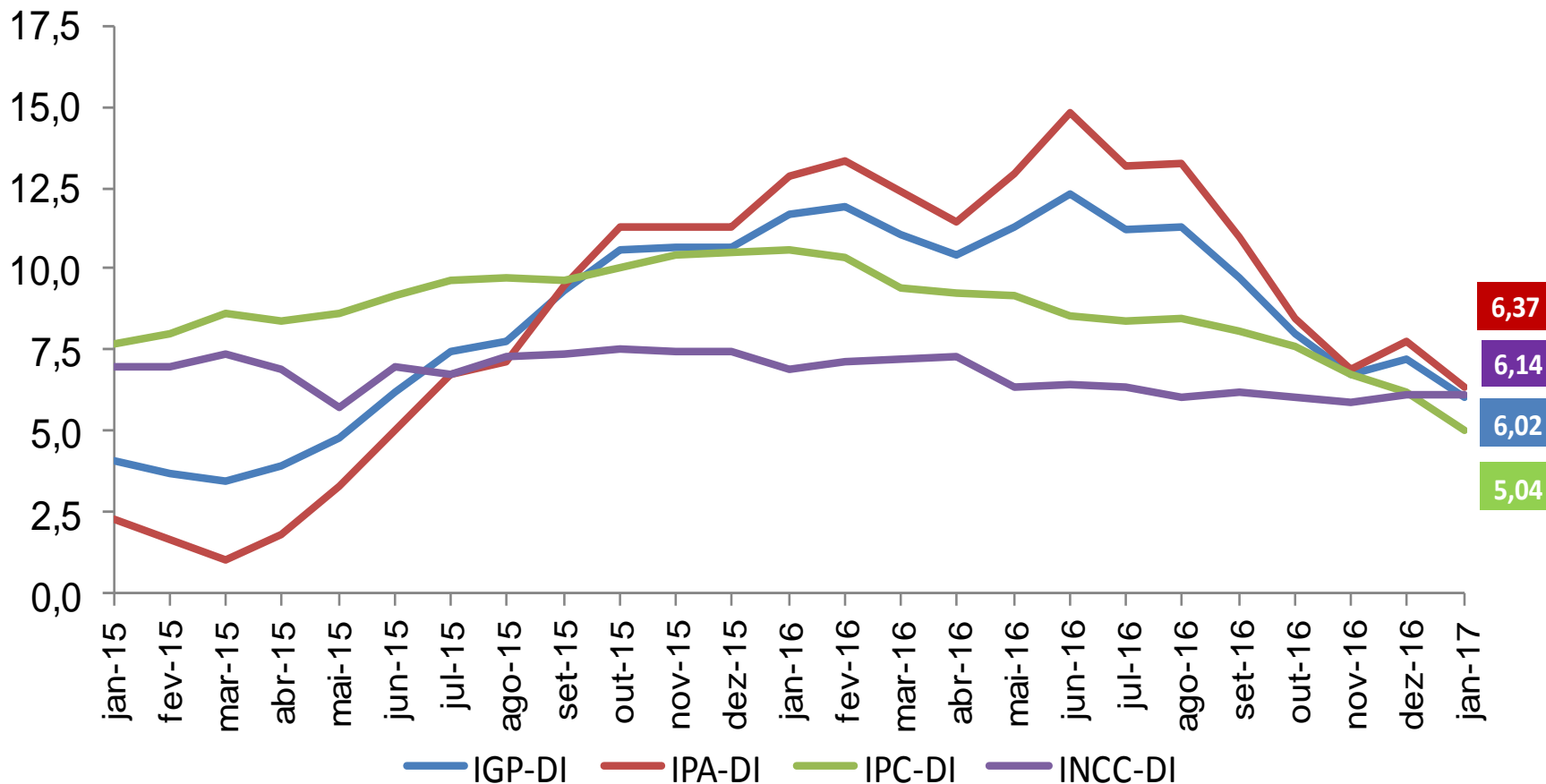
Principais Contribuições Positivas

	Impacto	Var. (%)
.....MINÉRIO DE FERRO	0,415	7,275
.....ÓLEO DIESEL	0,158	5,723
.....ÓLEOS COMBUSTÍVEIS	0,101	12,193
.....QUEROSENES DE AVIAÇÃO	0,027	8,970
.....FERRO-LIGAS	0,023	16,444
.....AUTOMÓVEIS PARA PASSAGEIROS	0,023	0,661
.....BOBINAS A QUENTE DE AÇO AO CARBONO	0,022	7,410
.....INSETICIDAS	0,021	6,396

Principais Contribuições Negativas

	Impacto	Var. (%)
.....INTERMEDIÁRIOS PARA RESINAS E FIBRAS	-0,008	-1,6
.....AÇÚCAR VHP (VERY HIGH POLARIZATION)	-0,015	-1,6
.....ÓLEO DE SOJA EM BRUTO	-0,036	-7,5
.....ADUBOS OU FERTILIZANTES	-0,037	-3,6
.....AÇÚCAR CRISTAL	-0,038	-3,6
.....CARNE DE AVES	-0,050	-4,3

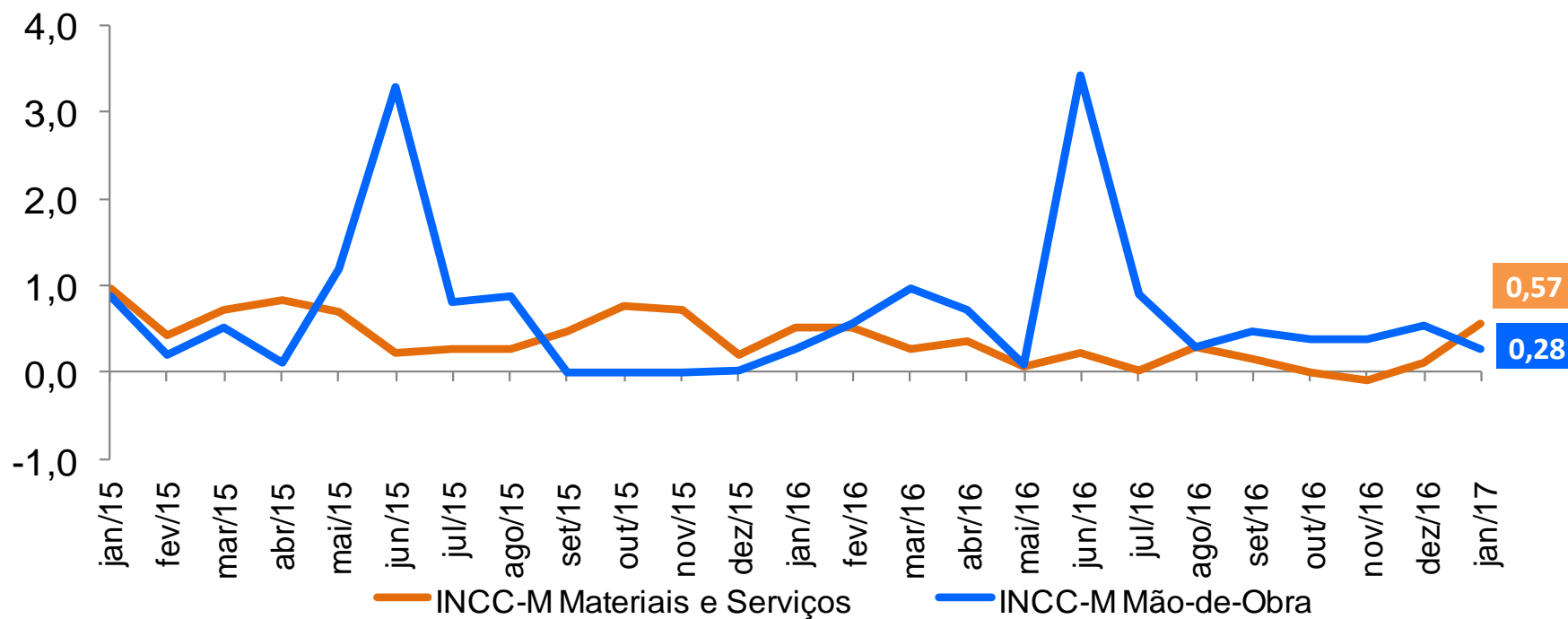
IGP-DI e Principais Desagregações (Var. % acumulada em 12 meses)



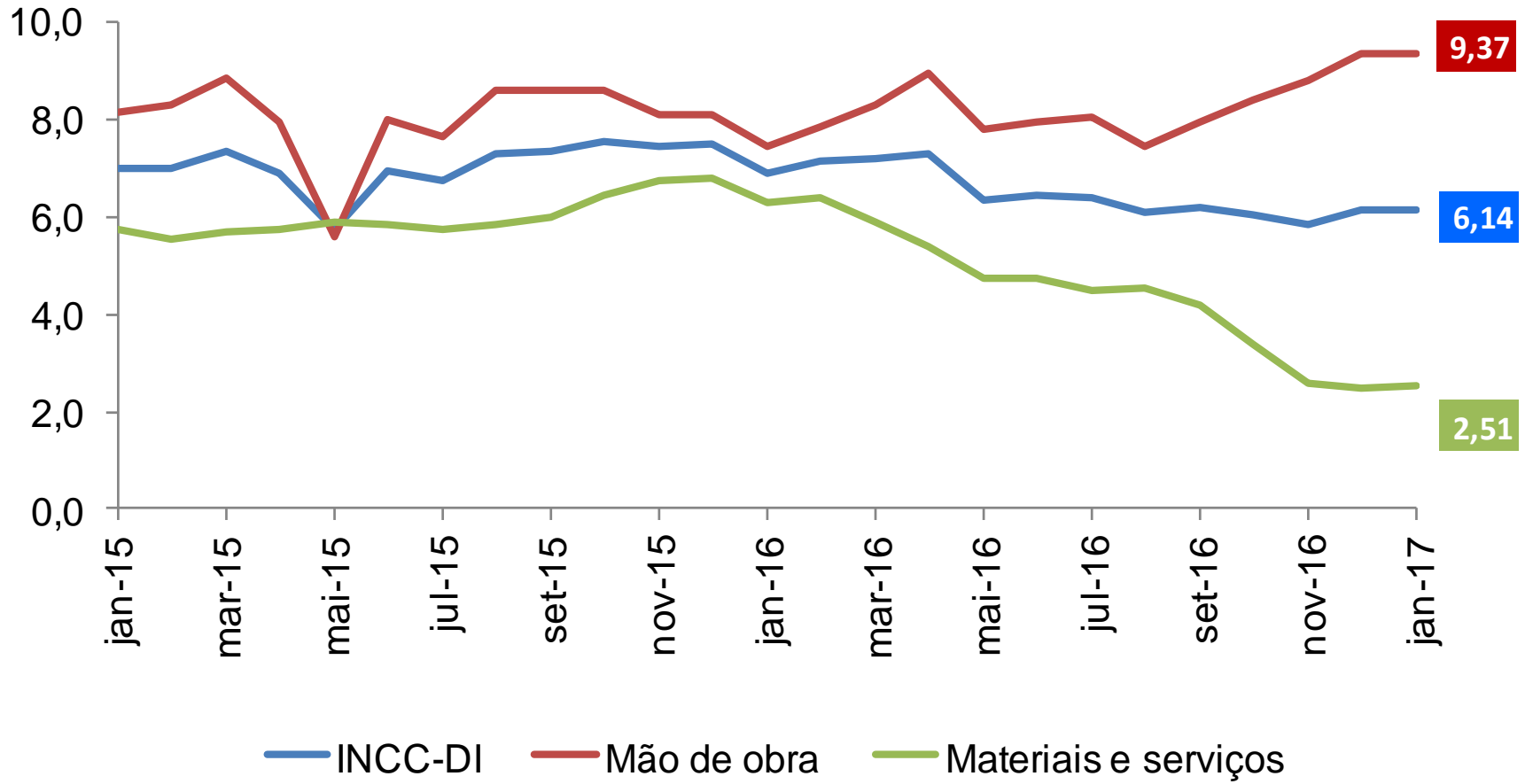
IGP-DI Encadeado (Var. % em 12 meses)

	dez-16			jan-17		
	IGP-10	IGP-M	IGP-DI	IGP-10	IGP-M	IGP-DI
IGP	6,97	7,19	7,18	7,17	6,66	6,02
IPA	7,30	7,64	7,74	7,78	7,16	6,37
<i>ESTÁGIOS</i>						
BENS FINAIS	7,85	7,45	7,28	7,06	5,70	4,60
BENS INTERMEDIÁRIOS	0,91	1,55	1,95	1,95	1,91	2,09
MATÉRIAS-PRIMAS	14,38	15,33	15,34	15,74	15,39	13,81
<i>ORIGEM</i>						
PRODUTOS AGROPECUÁRIOS	13,16	11,62	9,91	9,31	7,07	4,94
PRODUTOS INDUSTRIAIS	4,94	5,96	6,71	7,04	7,02	6,72
IPC	6,43	6,25	6,18	5,89	5,38	5,04
ALIMENTAÇÃO	8,34	7,99	7,44	6,93	6,24	5,47
HABITAÇÃO	3,09	2,77	3,02	2,34	2,08	2,09
VESTUÁRIO	3,40	3,58	3,65	3,12	2,75	3,18
SAÚDE E CUID. PESSOAIS	10,13	10,04	10,13	10,19	9,91	9,86
EDUCAÇÃO, LEIT. E RECR.	9,83	9,02	8,55	9,47	7,75	7,59
TRANSPORTES	5,18	5,38	5,69	5,32	4,89	4,38
DESPESAS DIVERSAS	9,89	10,57	10,52	10,21	10,04	9,16
COMUNICAÇÃO	4,90	4,65	4,38	4,92	4,49	4,12
INCC	5,84	6,35	6,13	5,92	6,32	6,14
MATERIAIS E SERVIÇOS	2,66	4,63	2,47	2,44	4,32	2,50
MÃO-DE-OBRA	8,66	7,71	9,37	9,04	8,30	9,37

INCC-DI Desagregado (Var. % mensal)



INCC-DI Desagregado (Var. % acumulada em 12 meses)



IPA

IPA-DI Estágios (Var. % mensal)

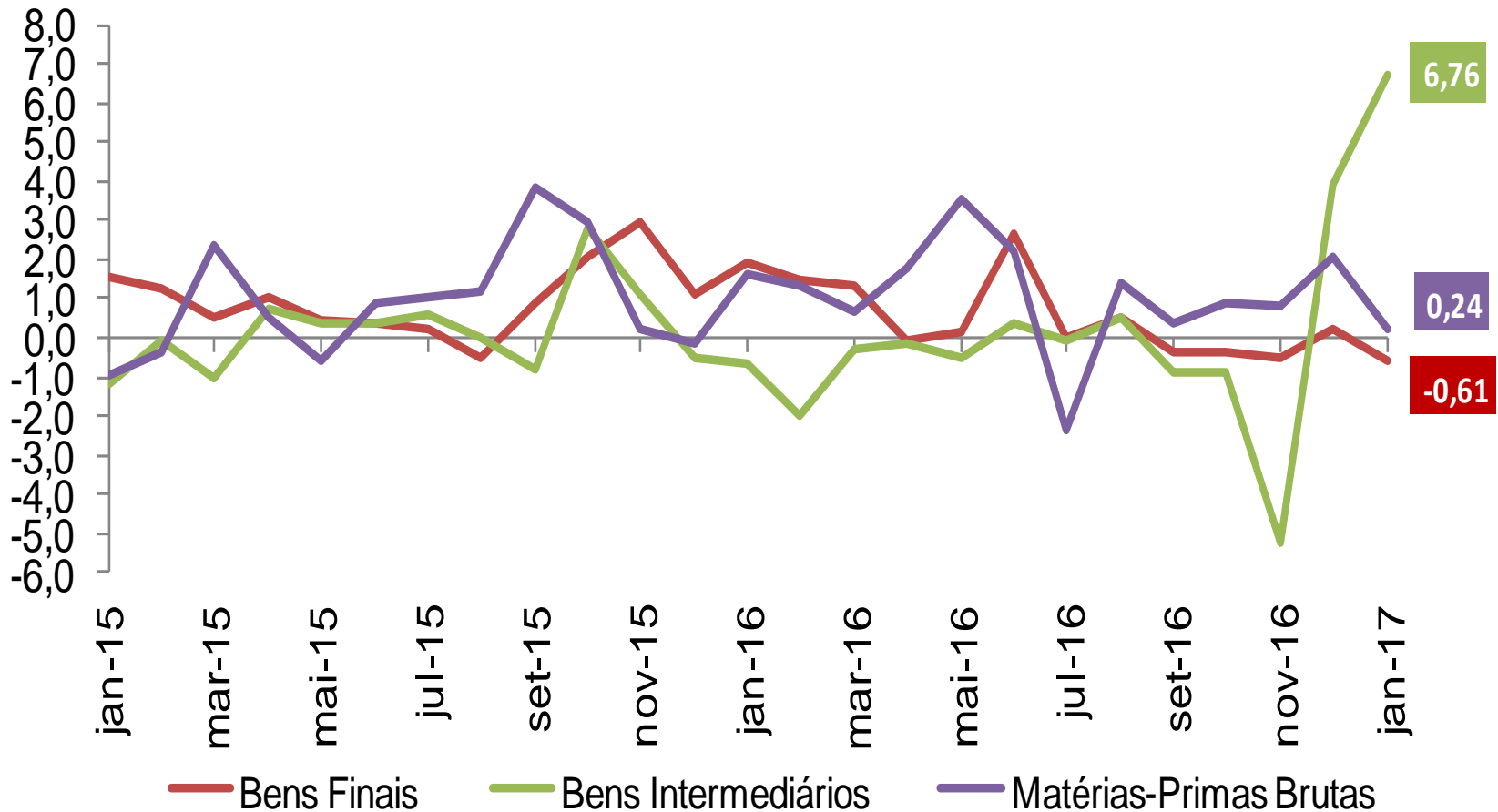
	VARIÇÃO MENSAL			PESO
	nov/16	dez/16	jan/17	jan/17
IPA - TODOS OS ITENS	(0,01)	1,10	0,34	100
BENS FINAIS	(0,55)	0,24	(0,61)	35,8
Bens de consumo	(0,67)	0,29	(0,82)	30,6
i) Alimentação	(1,68)	(0,20)	(2,32)	14,5
* Alimentos in natura	(7,78)	(1,91)	(7,35)	3,1
* Alimentos processados	0,17	0,28	(0,94)	11,4
ii) Combustíveis	(2,11)	4,11	1,54	2,3
iii) Bens de consumo não duráveis	0,58	0,41	0,23	7,3
Bebidas e fumo	1,79	1,29	0,35	2,4
Vestuário, calçados e acessórios	0,04	0,11	(0,21)	1,8
Medic. e art. p/ residência, higiene e limpeza	(0,00)	(0,09)	0,38	3,1
Bens de consumo duráveis	0,75	(0,05)	0,52	6,5
Utilidades domésticas	(0,12)	(0,25)	0,19	2,2
Veículos e acessórios	1,20	0,05	0,68	4,3
Bens de investimento	0,20	(0,07)	0,61	5,2
Veículos pesados	0,11	-	0,44	0,9
Máquinas e equipamentos	0,22	(0,09)	0,65	4,3
BENS INTERMEDIÁRIOS	(0,20)	1,11	1,47	32,7
Materiais e componentes para a manufatura	0,50	0,82	0,71	18,4
Materiais e componentes para a construção	0,27	0,10	1,03	4,8
Combustíveis e lubrificantes para a produção	(5,29)	3,94	6,76	4,3
Embalagens	0,31	1,20	1,18	1,7
Suprimentos	1,71	0,62	(0,24)	3,5
* Suprimentos agropecuários	1,97	0,71	(0,37)	2,9
* Suprimentos não agropecuários	0,33	0,11	0,42	0,6
MATÉRIAS-PRIMAS BRUTAS	0,83	2,08	0,24	31,5
- Mat. primas brutas agropecuárias	(1,06)	(1,07)	(1,38)	24,5
* Comercializáveis	(0,31)	(1,76)	(3,41)	7,2
* Proces. industrial p/ fins alimentares	(1,50)	(0,88)	(0,72)	16,3
* Proces. industrial p/ fins não alimentares	1,07	0,97	2,60	1,0
- Minerais	9,31	14,86	5,93	7,0

IPA-DI Estágios

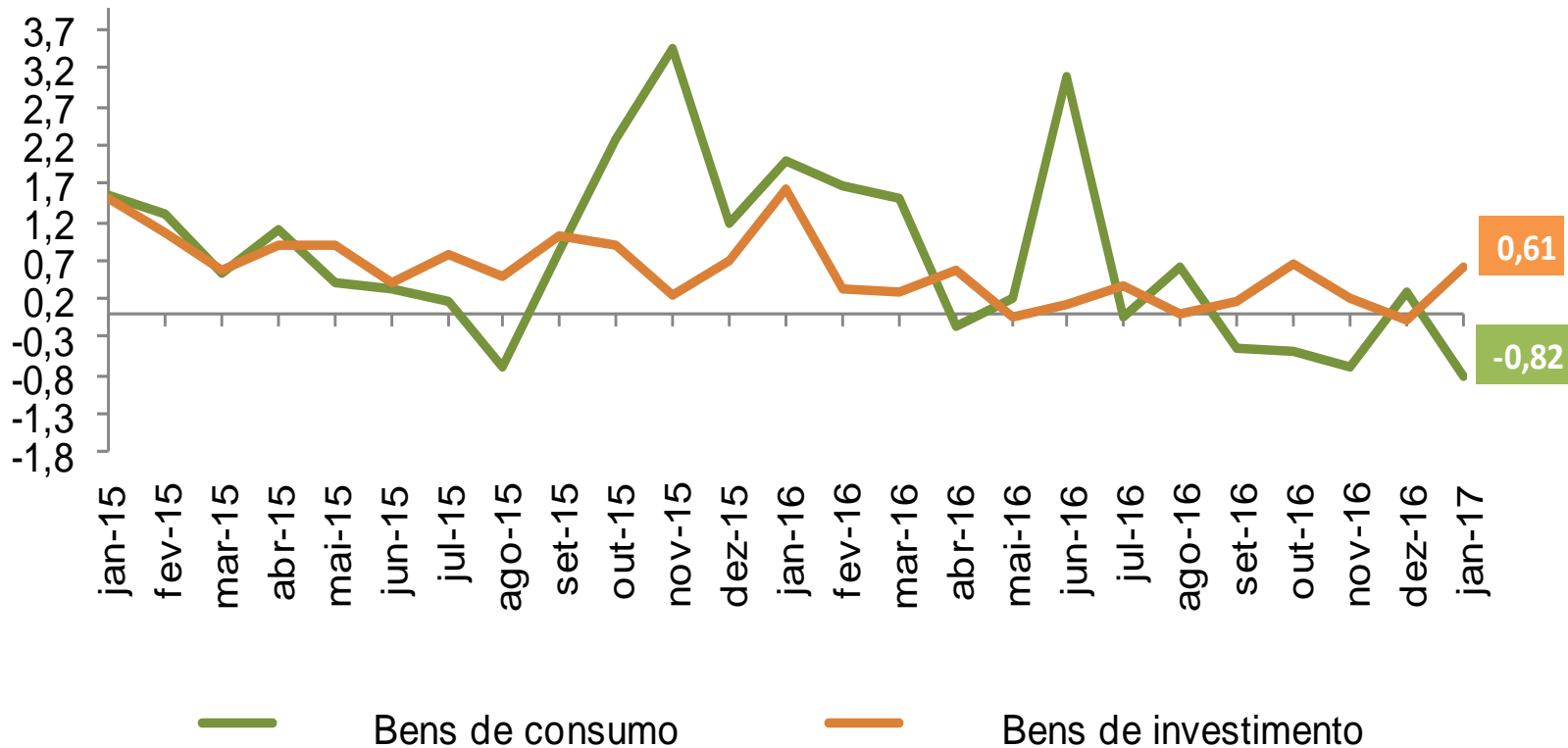
(Var % 12 meses)

	2016	Últimos 12 meses	Acum. Ano (2017)	Peso
IPA - TODOS OS ITENS	7,73	6,37	0,34	100
BENS FINAIS	7,28	4,60	(0,61)	35,8
Bens de consumo	7,79	4,83	(0,82)	30,6
i) Alimentação	10,23	5,21	(2,32)	14,5
* Alimentos in natura	7,24	(5,65)	(7,35)	3,1
* Alimentos processados	9,75	7,40	(0,94)	11,4
ii) Combustíveis	0,22	(0,68)	1,54	2,3
iii) Bens de consumo não duráveis	7,62	6,31	0,23	7,3
Bebidas e fumo	5,72	4,47	0,35	2,4
Vestuário, calçados e acessórios	6,11	3,95	(0,21)	1,8
Medic. e art. p/ residência, higiene e limpeza	9,83	9,00	0,38	3,1
Bens de consumo duráveis	5,43	4,36	0,52	6,5
Utilidades domésticas	1,76	(0,25)	0,19	2,2
Veículos e acessórios	7,39	6,86	0,68	4,3
Bens de investimento	4,34	3,28	0,61	5,2
Veículos pesados	10,39	6,18	0,44	0,9
Máquinas e equipamentos	3,23	2,70	0,65	4,3
BENS INTERMEDIÁRIOS	1,95	2,09	1,47	32,7
Materiais e componentes para a manufatura	3,47	2,11	0,71	18,4
Materiais e componentes para a construção	2,72	3,54	1,03	4,8
Combustíveis e lubrificantes para a produção	(5,95)	1,06	6,76	4,3
Embalagens	6,24	4,40	1,18	1,7
Suprimentos	0,38	(0,59)	(0,24)	3,5
* Suprimentos agropecuários	(0,65)	(1,66)	(0,37)	2,9
* Suprimentos não agropecuários	5,98	5,24	0,42	0,6
MATÉRIAS-PRIMAS BRUTAS	15,34	13,81	0,24	31,5
- Mat. primas brutas agropecuárias	9,97	6,17	(1,38)	24,5
* Comercializáveis	0,63	(4,54)	(3,41)	7,2
* Proces. industrial p/ fins alimentares	14,50	11,00	(0,72)	16,3
* Proces. industrial p/ fins não alimentares	7,80	10,51	2,60	1,0
- Minerais	39,46	50,87	5,93	7,0

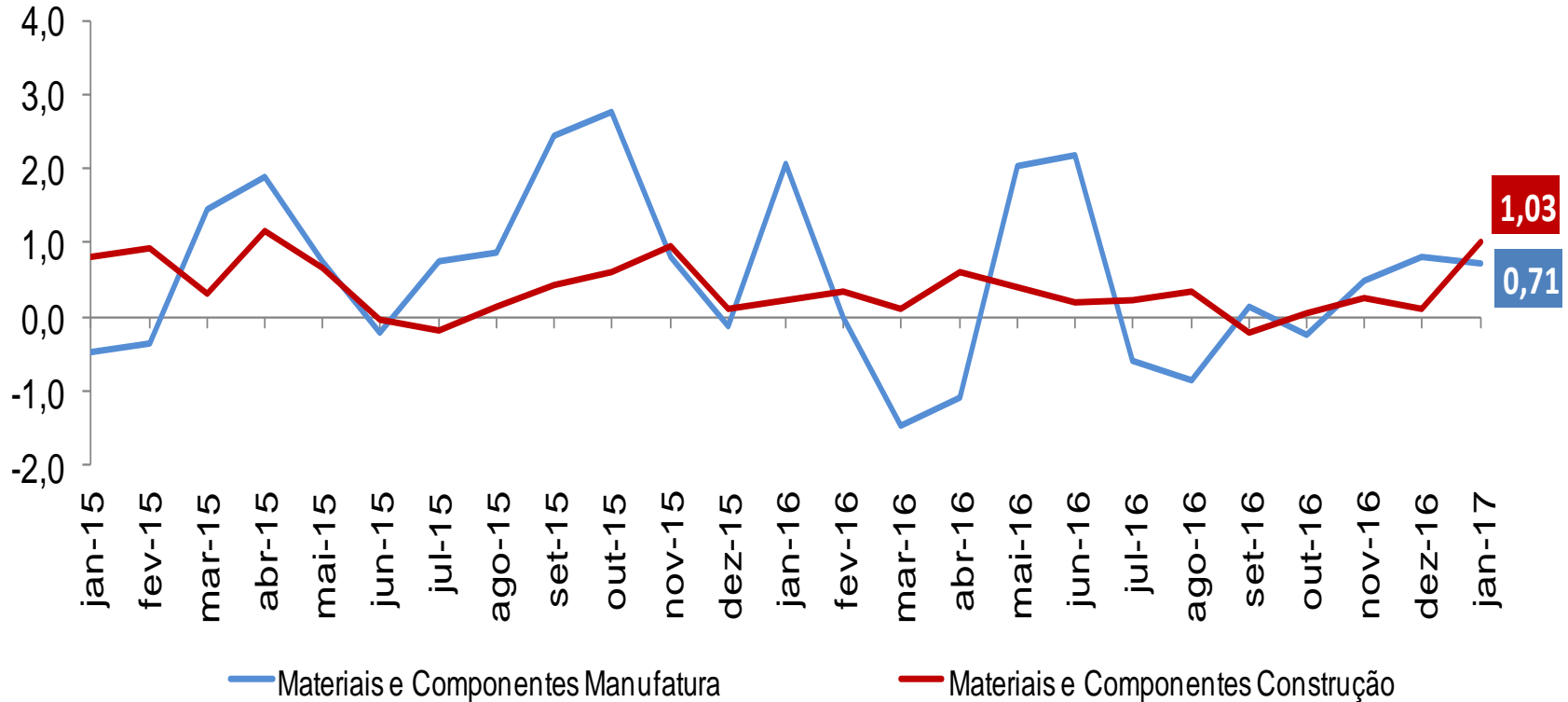
IPA-DI Estágios: Desagregação (Var. % mensal)



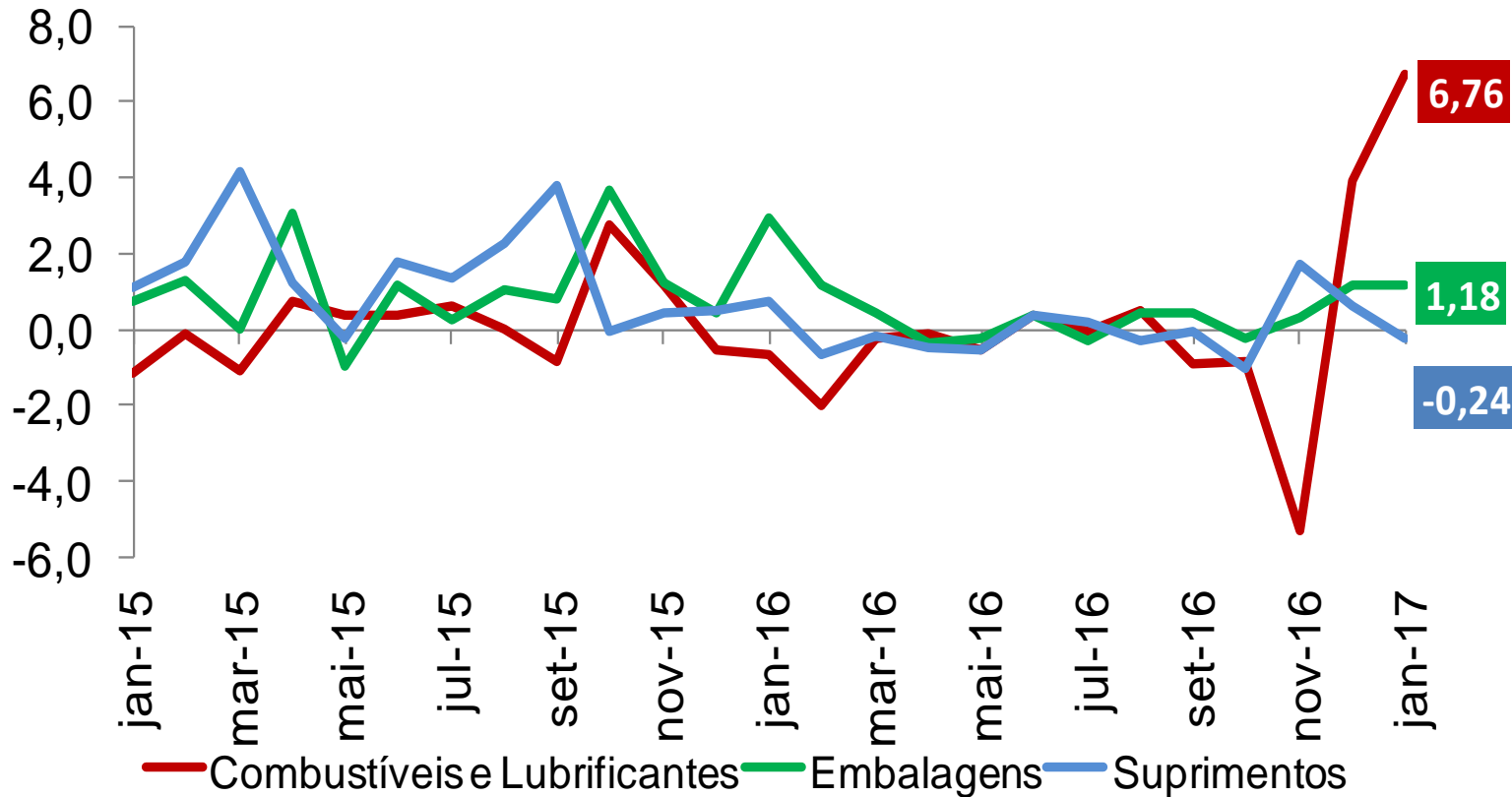
IPA-DI Estágios: Bens Finais Desagregados (Var. % mensal)



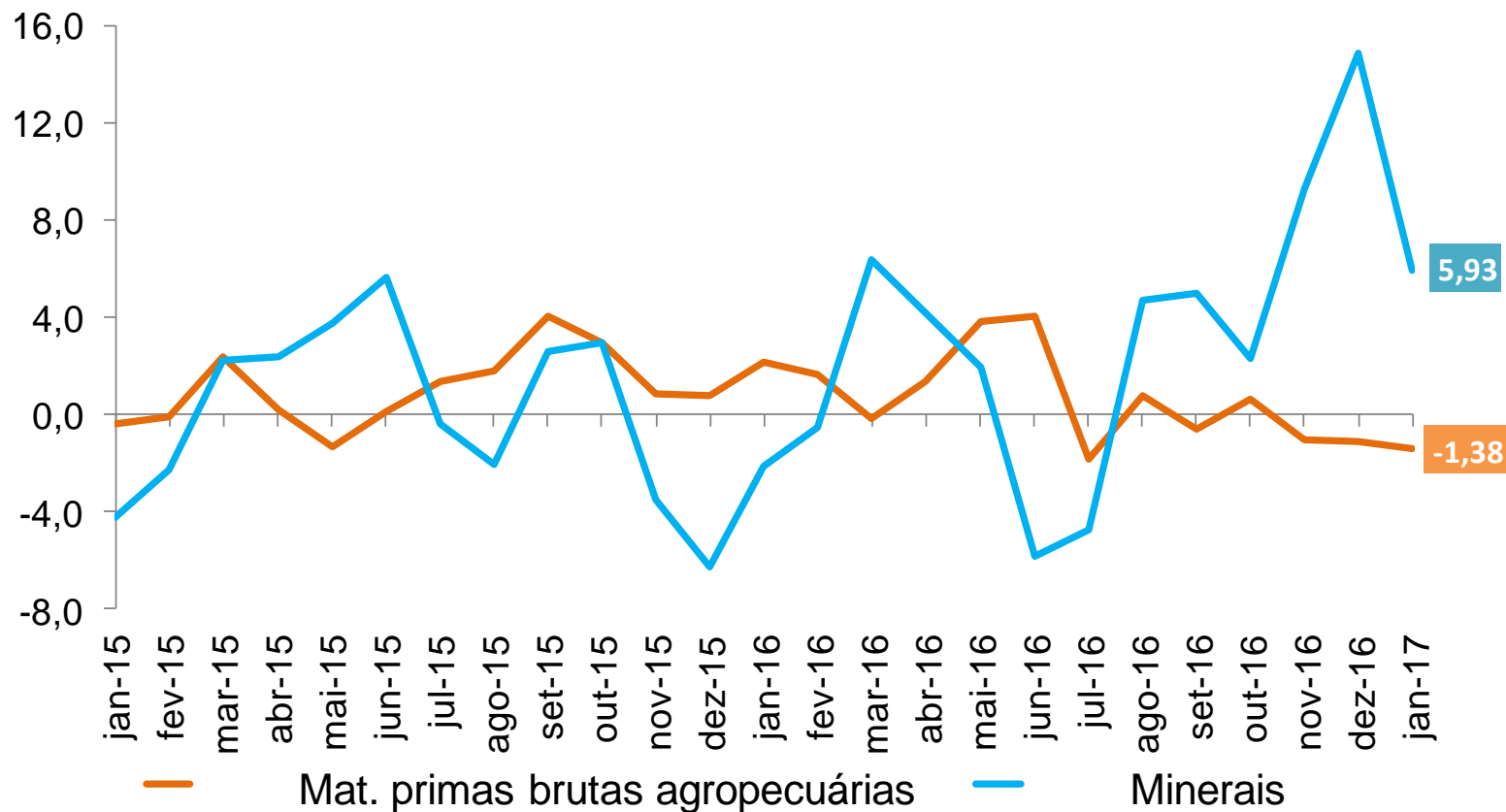
IPA-DI Estágios: Bens Intermediários Desagregados (Var. % mensal)



IPA-DI Estágios: Bens Intermediários Desagregados (Var. % mensal)



IPA-DI Estágios: Matérias Primas Brutas Desagregadas (Var. % mensal)



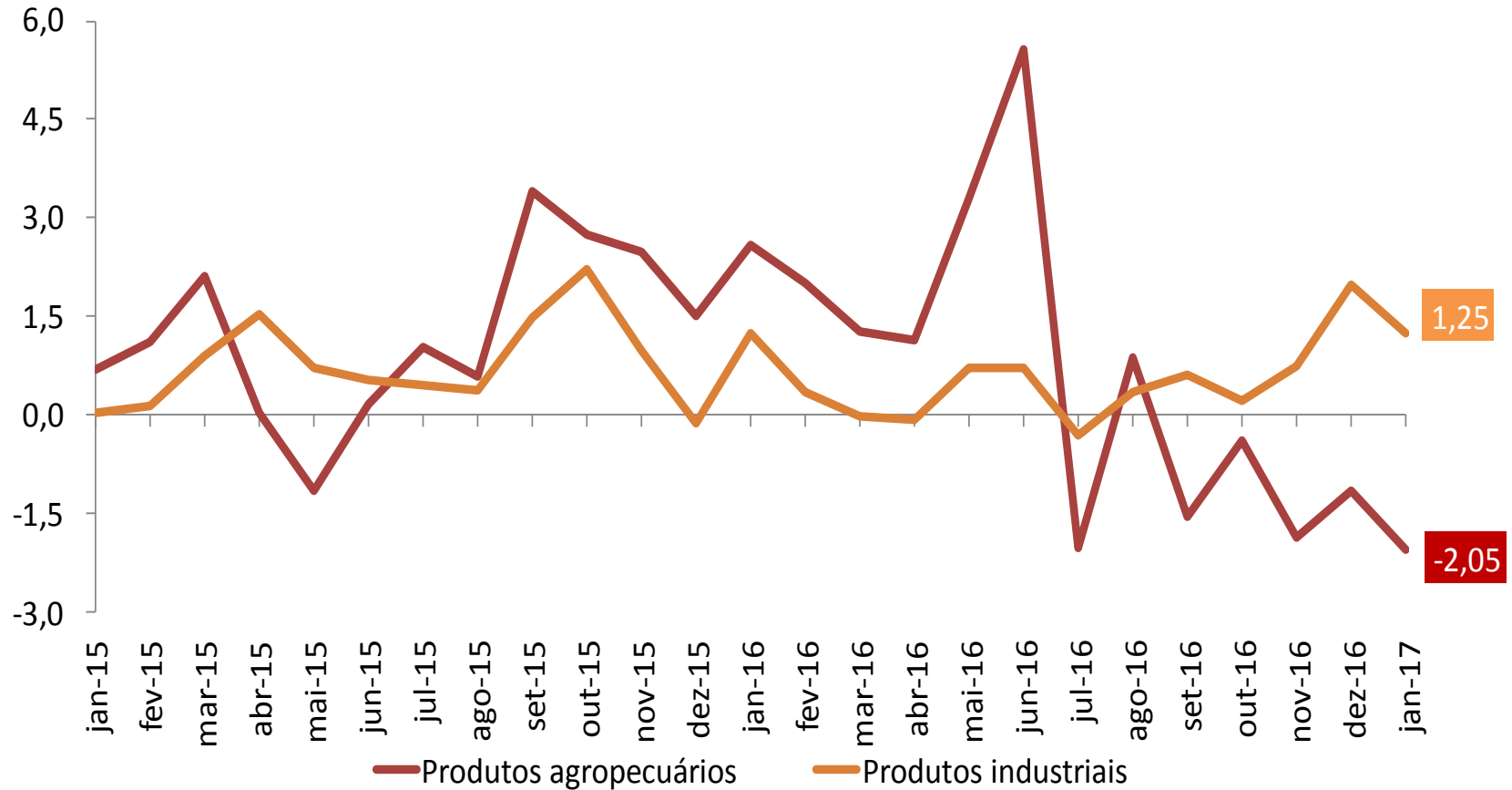
IPA-DI Origem (Var. % mensal)

	VARIÇÃO MENSAL			PESO
	nov/16	dez/16	jan/17	jan/17
Ipa - todos os itens	(0,01)	1,10	0,34	100,00
Produtos agropecuários	(1,87)	(1,16)	(2,05)	27,59
Produtos industriais	0,75	1,98	1,25	72,41
Indústria extrativa	9,31	14,86	5,93	6,99
Carvão mineral	0,00	0,00	5,00	0,10
Minerais metálicos	10,59	16,80	6,56	6,31
Minerais não-metálicos	0,15	(0,53)	(0,82)	0,58
Indústria de transformação	0,01	0,78	0,75	65,41
Produtos alimentícios e bebidas	0,38	(0,20)	(1,55)	15,43
Fumo processado e produtos do fumo	(0,60)	2,96	0,01	0,37
Produtos têxteis	0,53	0,11	0,80	1,07
Artigos do vestuário	0,41	(0,14)	0,14	0,97
Couros, artigos para viagem e calçados	0,13	(0,24)	(0,22)	0,93
Madeira desdobrada e Produtos de madeira	(0,00)	0,18	(0,04)	0,51
Celulose, papel e produtos de papel	(0,19)	0,65	0,33	2,13
Produtos derivados do petróleo e biocombustíveis	(3,44)	3,76	4,78	7,26
Produtos químicos	0,83	1,21	1,25	6,59
Artigos de borracha e de material plástico	0,30	0,31	0,62	2,58
Produtos de minerais não-metálicos	(0,09)	(0,35)	0,26	1,95
Metalurgia básica	0,62	2,73	2,96	3,97
Produtos de metal	0,33	1,14	1,38	1,96
Máquinas e equipamentos	0,16	(0,25)	0,84	3,08
Equipamentos de informática, produtos eletrônicos e ópticos	(0,65)	0,08	(0,68)	1,88
Máquinas, aparelhos e materiais elétricos	0,51	0,81	1,49	2,08
Material eletrônico, aparelhos e equipamentos de comunicação	(0,63)	(0,81)	(0,04)	0,50
Veículos automotores, reboques, carrocerias e autopeças	0,63	0,09	0,82	8,01
Outros equipamentos de transporte	0,32	0,00	0,53	0,44
Móveis e artigos do mobiliário	1,04	0,54	0,11	0,73

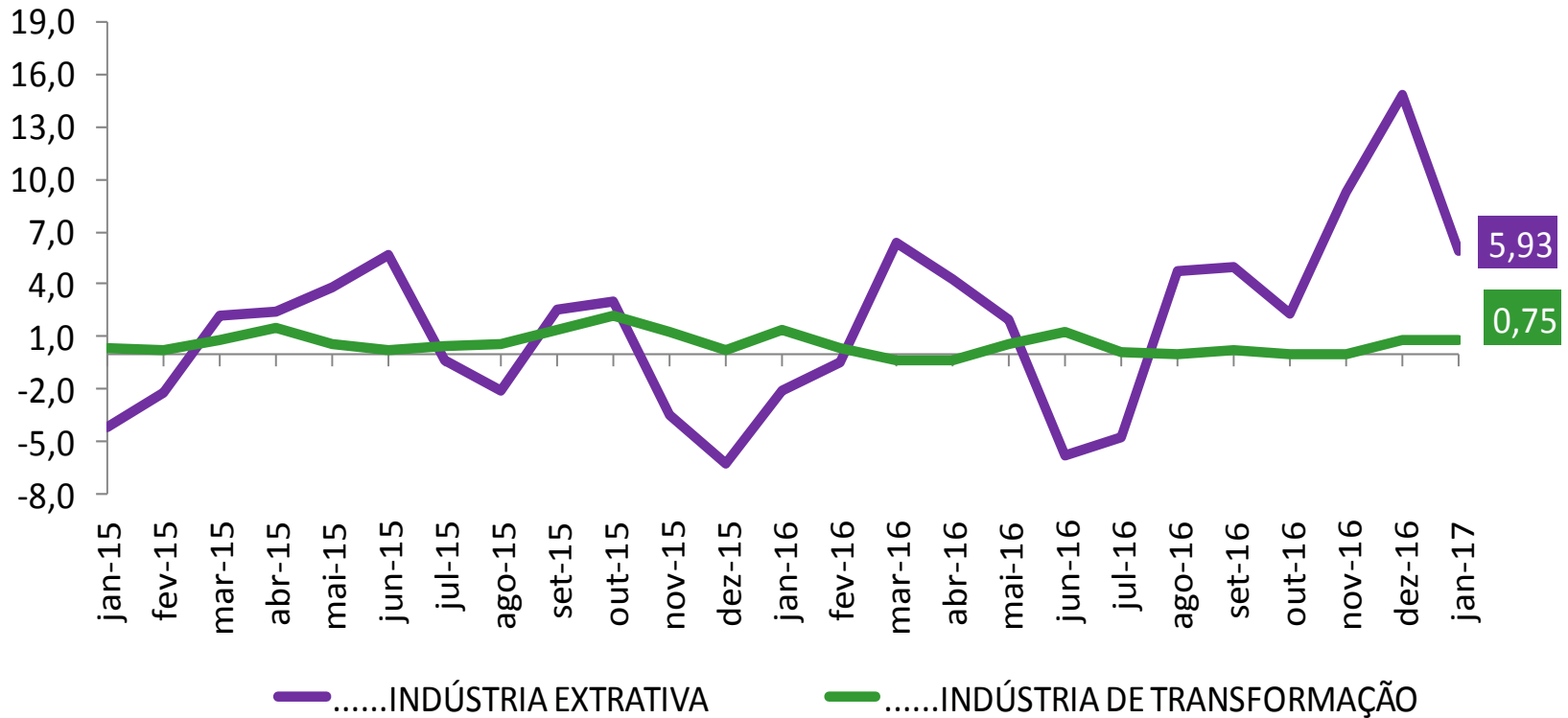
IPA-DI Origem (Var % 12 meses)

	2015	Últimos 12 meses	Acum. Ano (2017)	Peso
Ipa - todos os itens	7,73	6,37	0,34	100,0
Produtos agropecuários	9,91	4,94	(2,05)	27,6
Produtos industriais	6,70	6,72	1,25	72,4
Indústria extrativa	39,46	50,87	5,93	7,0
Carvão mineral	7,16	11,56	5,00	0,1
Minerais metálicos	44,90	58,39	6,56	6,3
Minerais não-metálicos	3,01	1,50	(0,82)	0,6
Indústria de transformação	4,28	3,59	0,75	65,4
Produtos alimentícios e bebidas	8,94	5,47	(1,55)	15,4
Fumo processado e produtos do fumo	1,12	(10,04)	0,01	0,4
Produtos têxteis	8,61	6,85	0,80	1,1
Artigos do vestuário	6,28	5,40	0,14	1,0
Couros, artigos para viagem e calçados	4,97	1,07	(0,22)	0,9
Madeira desdobrada e Produtos de madeira	6,26	4,83	(0,04)	0,5
Celulose, papel e produtos de papel	1,04	(0,13)	0,33	2,1
Produtos derivados do petróleo e biocombustíveis	(3,93)	0,08	4,78	7,3
Produtos químicos	0,34	0,46	1,25	6,6
Artigos de borracha e de material plástico	3,60	2,60	0,62	2,6
Produtos de minerais não-metálicos	1,31	1,33	0,26	1,9
Metalurgia básica	6,12	9,24	2,96	4,0
Produtos de metal	6,92	6,05	1,38	2,0
Máquinas e equipamentos	3,57	3,19	0,84	3,1
Equipamentos de informática, produtos eletrônicos e ópticos	2,00	(1,21)	(0,68)	1,9
Máquinas, aparelhos e materiais elétricos	2,63	3,11	1,49	2,1
Material eletrônico, aparelhos e equipamentos de comunicação	(0,15)	(1,46)	(0,04)	0,5
Veículos automotores, reboques, carrocerias e autopeças	7,84	7,20	0,82	8,0
Outros equipamentos de transporte	1,94	2,08	0,53	0,4
Móveis e artigos do mobiliário	4,60	3,36	0,11	0,7

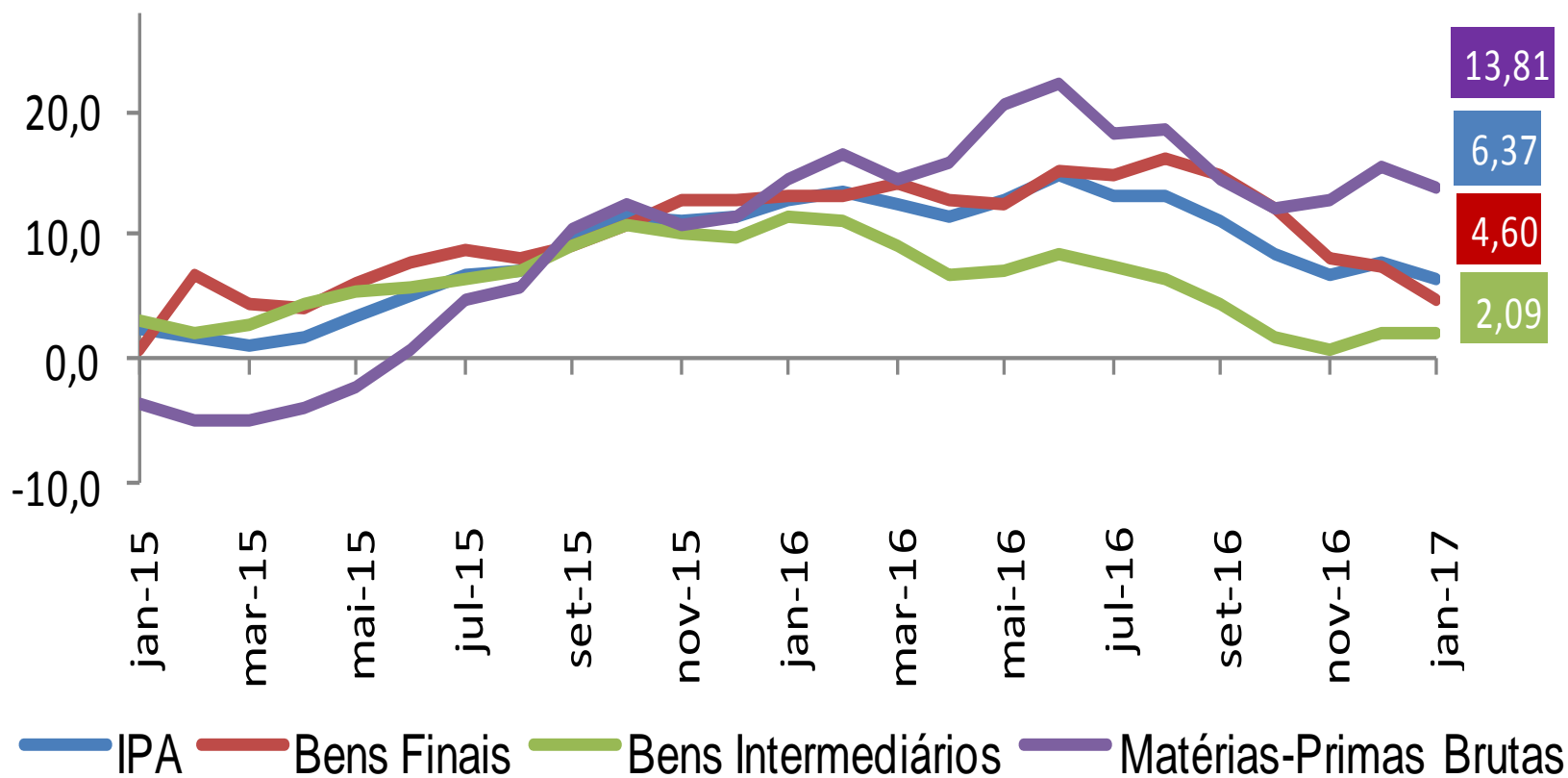
IPA-DI Origem Desagregado (Var. % mensal)



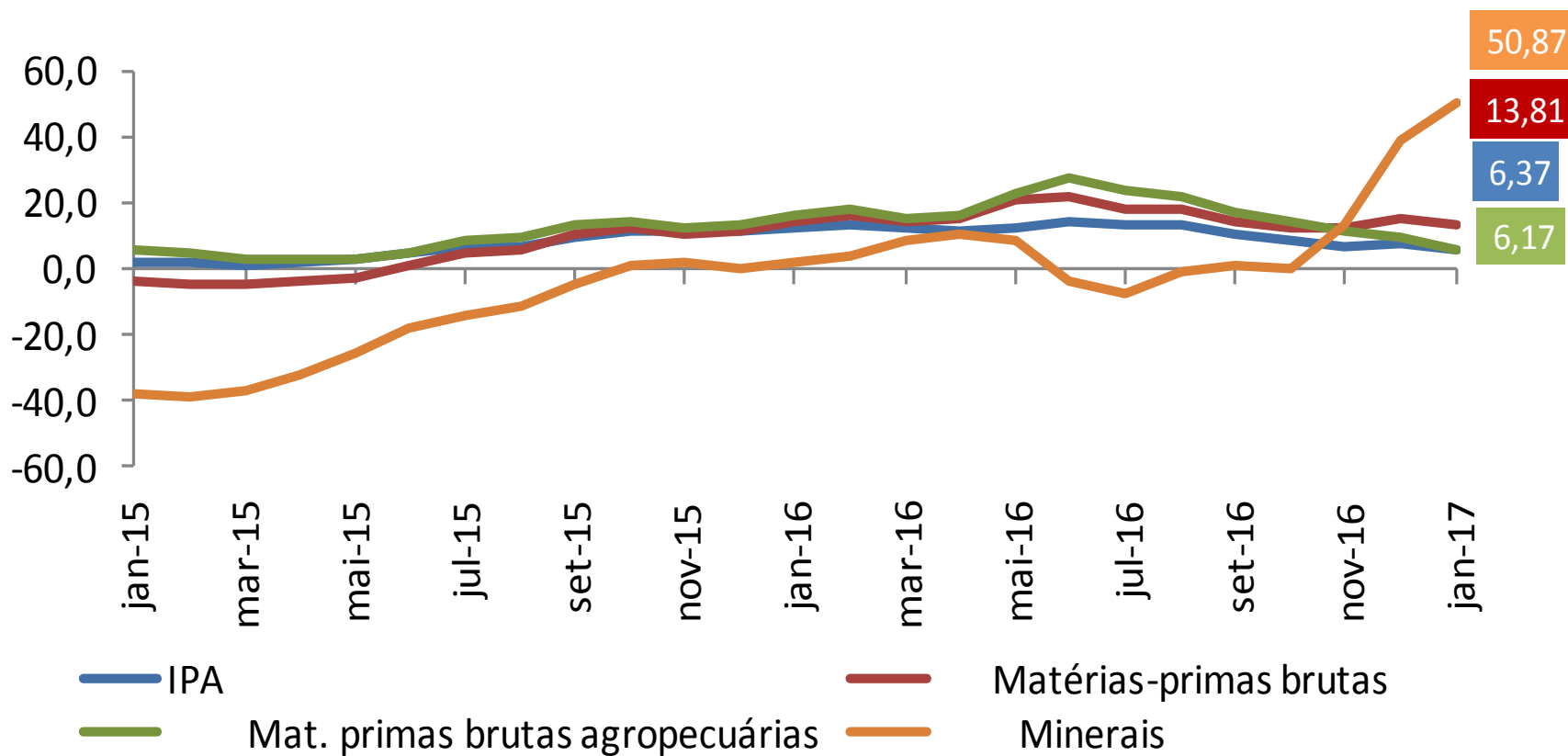
IPA-DI Origem: Produtos Industriais Desagregados (Var. % mensal)



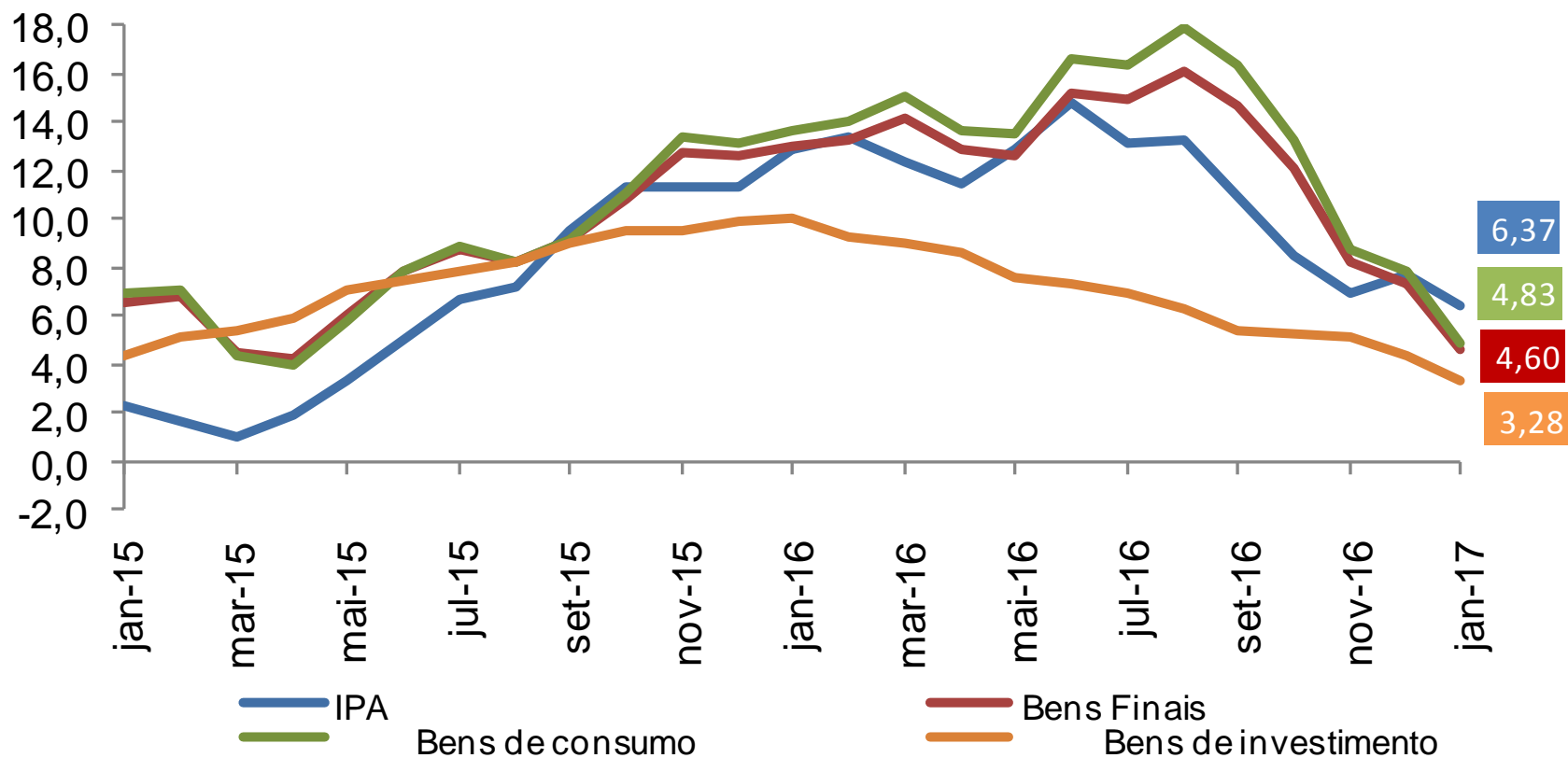
IPA-DI Estágios (Var. % acumulada em 12 meses)



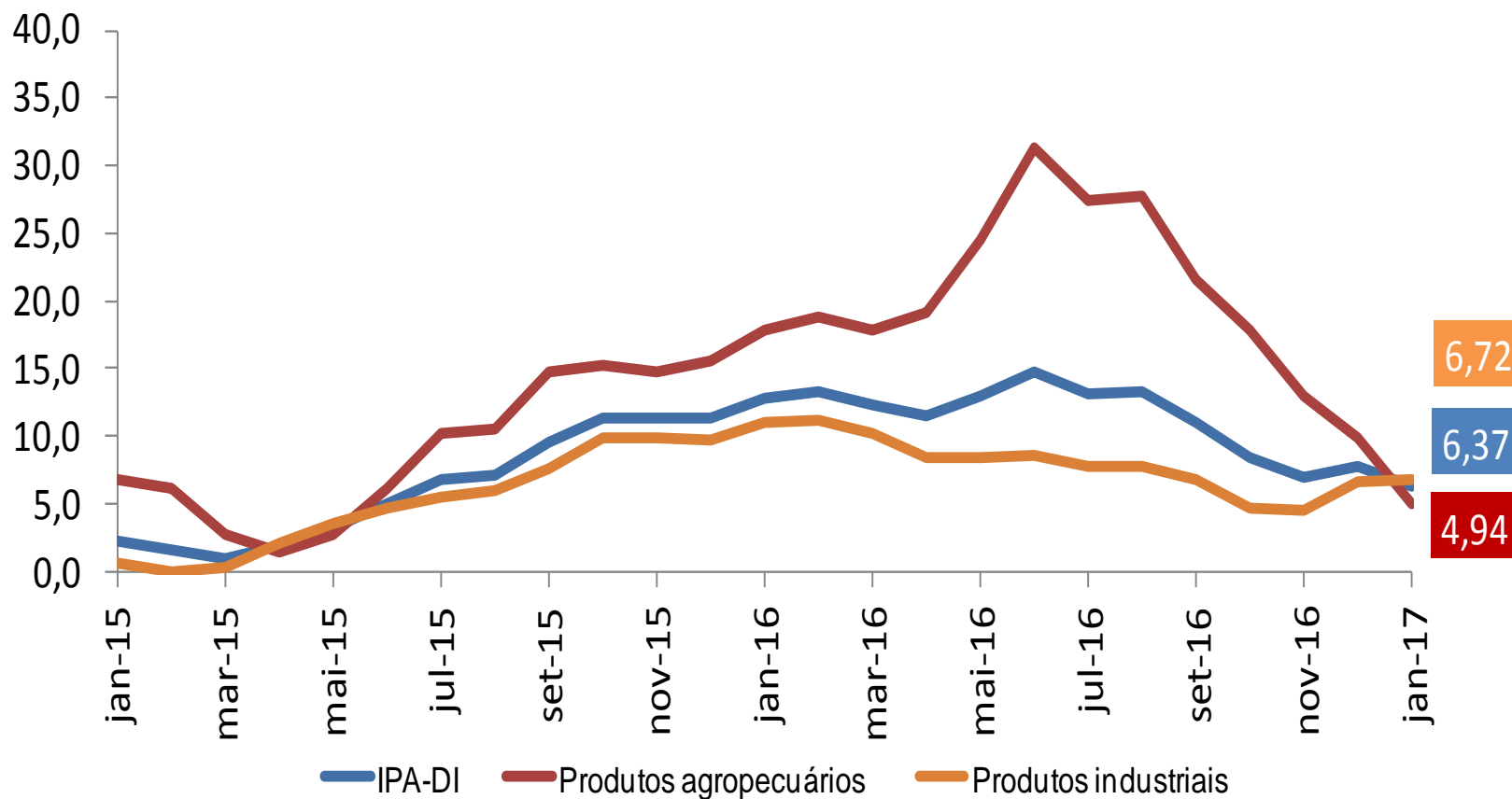
IPA-DI Estágios: Matérias-Primas Desagregado (Var. % 12 meses)



IPA-DI Estágios (Var. % acumulada em 12 meses)



IPA-DI Origem: Desagregação (Var. % acumulada em 12 meses)



Resumo dos Resultados

- **Varição mensal em janeiro/2017 = 0,43%** ante 0,83% em dezembro/2016.
 - ✓ Resultado ficou dentro do intervalo das expectativas de mercado Bloomberg que iam de 0,35% a 0,71% (mediana de 0,48%).
- **Varição acumulada em 12 meses (janeiro/2017): 6,02%.**
- **Componentes do IGP-DI:**
 - ✓ **IPA-DI:** desacelerou de 1,10% (dez/16) para 0,34% (jan/17);
 - ✓ **IPC-DI:** acelerou de 0,33% (dez/16) para 0,69% (jan/17);
 - ✓ **INCC-DI:** acelerou de 0,35% (dez/16) para 0,41% (jan/17).
 - **Aceleração no grupo: Materiais, Equipamentos e Serviços** (de 0,12% para 0,57%). O grupo **Mão de obra** desacelerou (de 0,54% para 0,28%).
 - ✓ **Núcleo do IPC-Br:** desacelerou de (de 0,46% para 0,32%).

- **IPA por estágios:**

- ✓ Desaceleração em Bens Finais (de 0,24% para -0,61%), com destaque para *alimentos in natura* (de -1,91% para -7,35%);
- ✓ Aceleração em Bens Intermediários (de 1,11% para 1,47%), com destaque para *combustíveis e lubrificantes para a produção* (de 3,94% para 6,76%);
- ✓ Desaceleração em Matérias-Primas Brutas (de 2,08% para 0,24%), com destaque para *minério de ferro* (de 18,78% para 7,27%), *soja (em grão)* (de -0,27% para -4,30%) e *aves* (de -1,06% para -6,78%). Em sentido oposto, destacaram-se, *leite in natura* (de -5,33% para -0,22%), *café (em grão)* (de -7,30% para 0,52%) e *mandioca (aipim)* (de 2,00% para 6,74%).

- **IPA por origem:**

- ✓ **Produtos Agropecuários:** registraram desaceleração (de -1,16% para -2,05%);
- ✓ **Produtos Industriais:** registraram desaceleração (de 1,98% para 1,25%).



Ministério da Fazenda