



Ministério da Fazenda

IPC-Fipe

2ª quadrissemana de maio/17

18 de maio de 2017

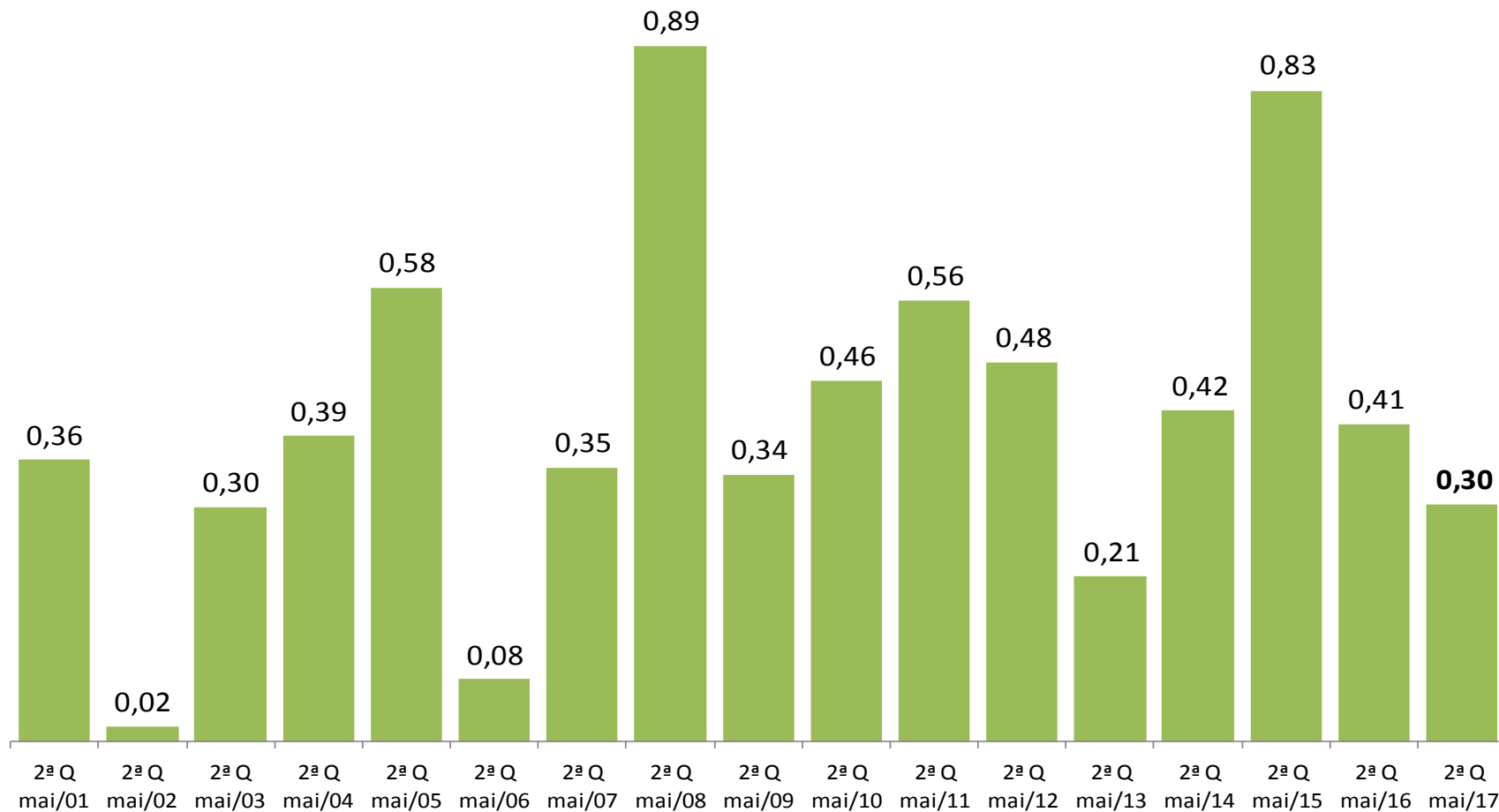
Os INFORMATIVOS ECONÔMICOS da Secretaria de Política Econômica (SPE) são elaborados a partir de dados de conhecimento público, cujas fontes primárias são instituições autônomas, públicas ou privadas. O objetivo é organizar informações de conhecimento público para ampliar o entendimento sobre a economia brasileira. O conteúdo deste material é meramente informativo, não possuindo caráter prospectivo, nem delimitando as ações de política econômica adotadas pelo Ministério da Fazenda.

Variação Quadrissemanal do IPC-FIPE

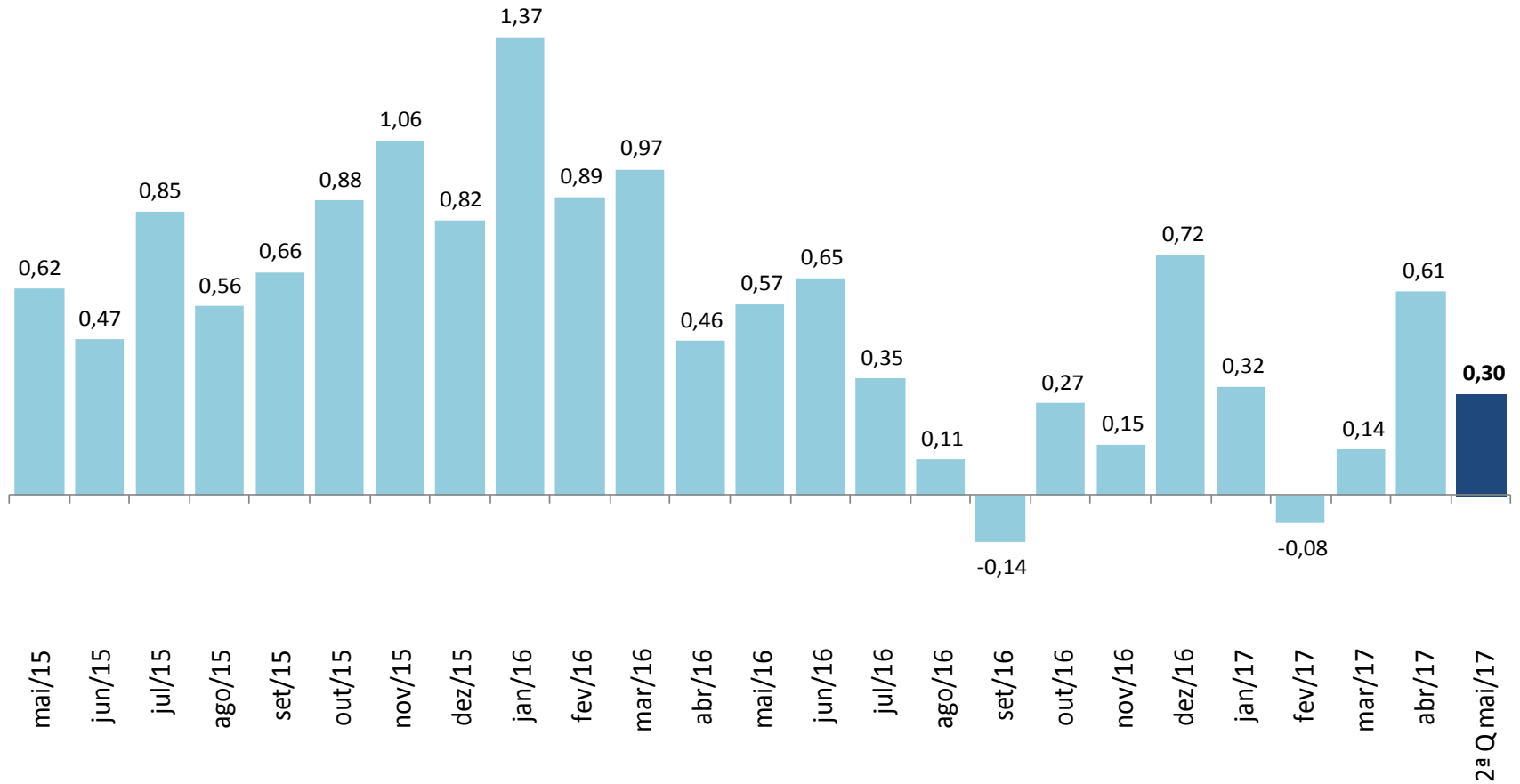
	2 ^a Quadrissemana de abril	3 ^a Quadrissemana de abril	4 ^a Quadrissemana de abril	1 ^a Quadrissemana de maio	2 ^a Quadrissemana de maio
0. Índice Geral	0,43	0,56	0,61	0,58	0,30
I. Habitação	0,48	0,55	0,44	0,25	-0,29
II. Alimentação	1,07	1,06	1,12	1,08	0,58
III. Transportes	-0,61	-0,16	0,16	0,55	0,82
IV. Despesas Pessoais	0,28	0,51	0,48	0,43	0,30
V. Saúde	1,18	1,35	1,66	1,50	1,36
VI. Vestuário	-0,11	-0,08	-0,02	0,04	0,07
VII. Educação	0,11	0,17	0,18	0,12	0,08

IPC-Fipe

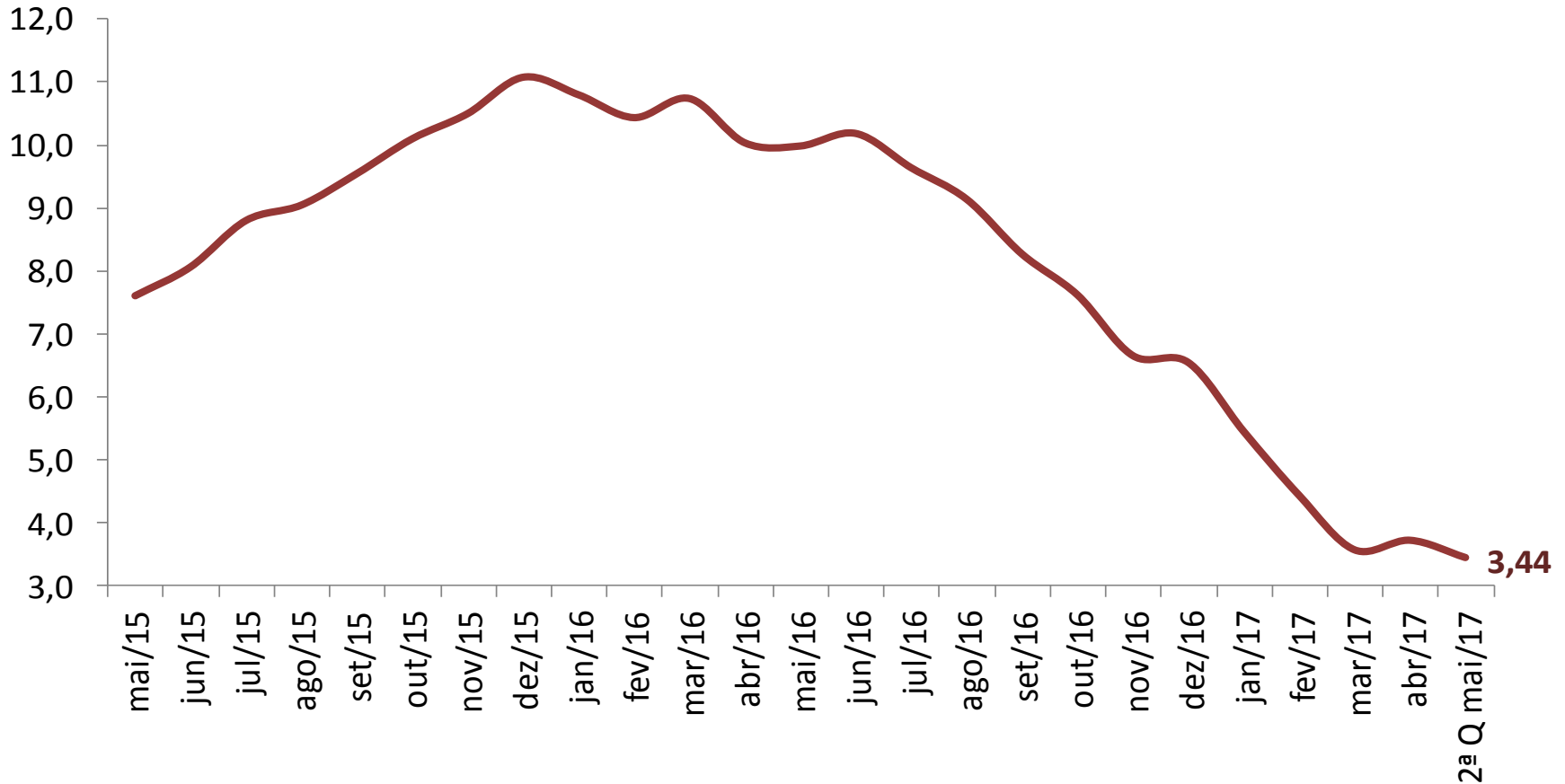
(var.% na mesma quadrissemana de anos anteriores)



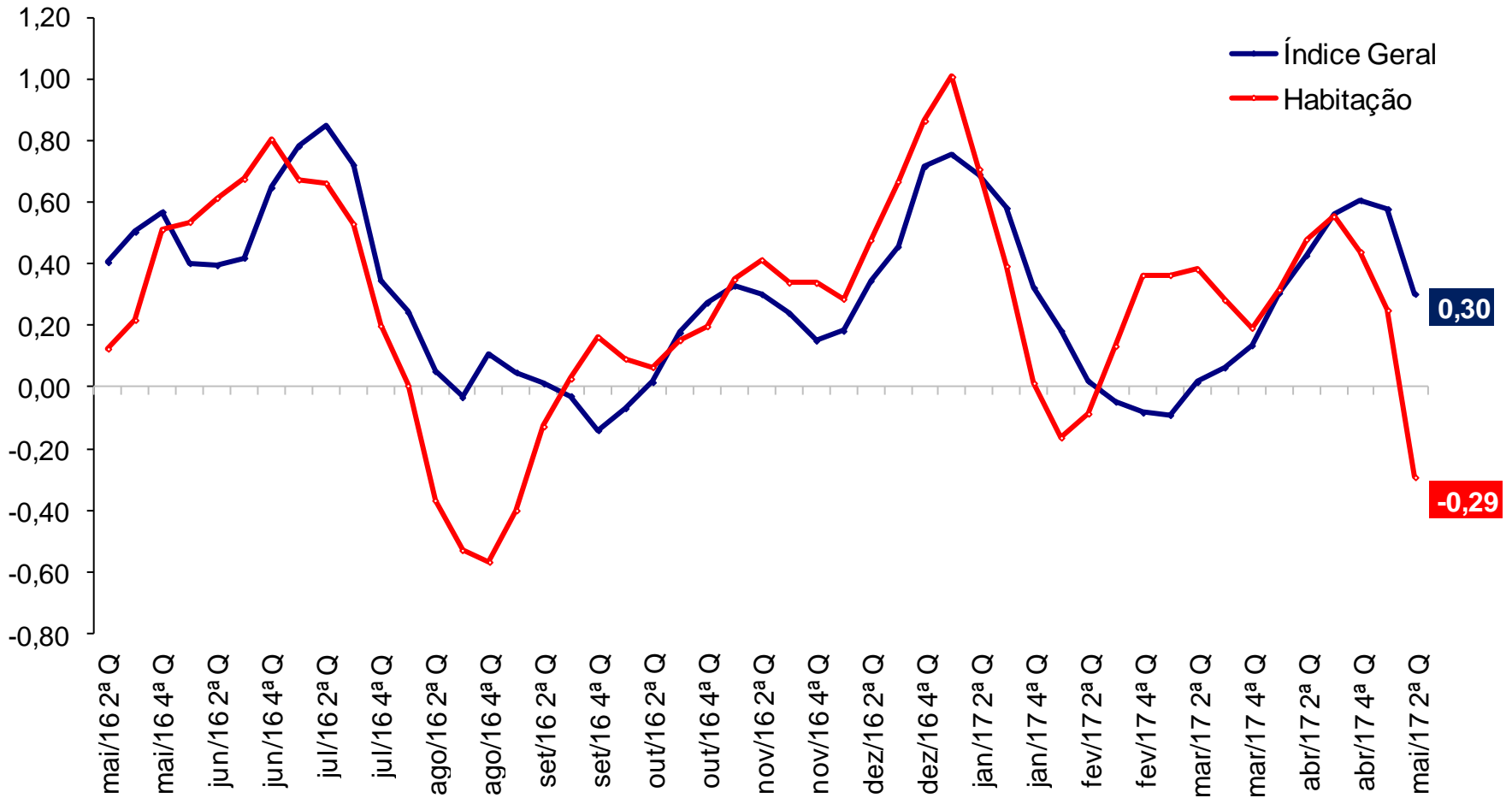
IPC-Fipe (var.% nos últimos 30 dias)



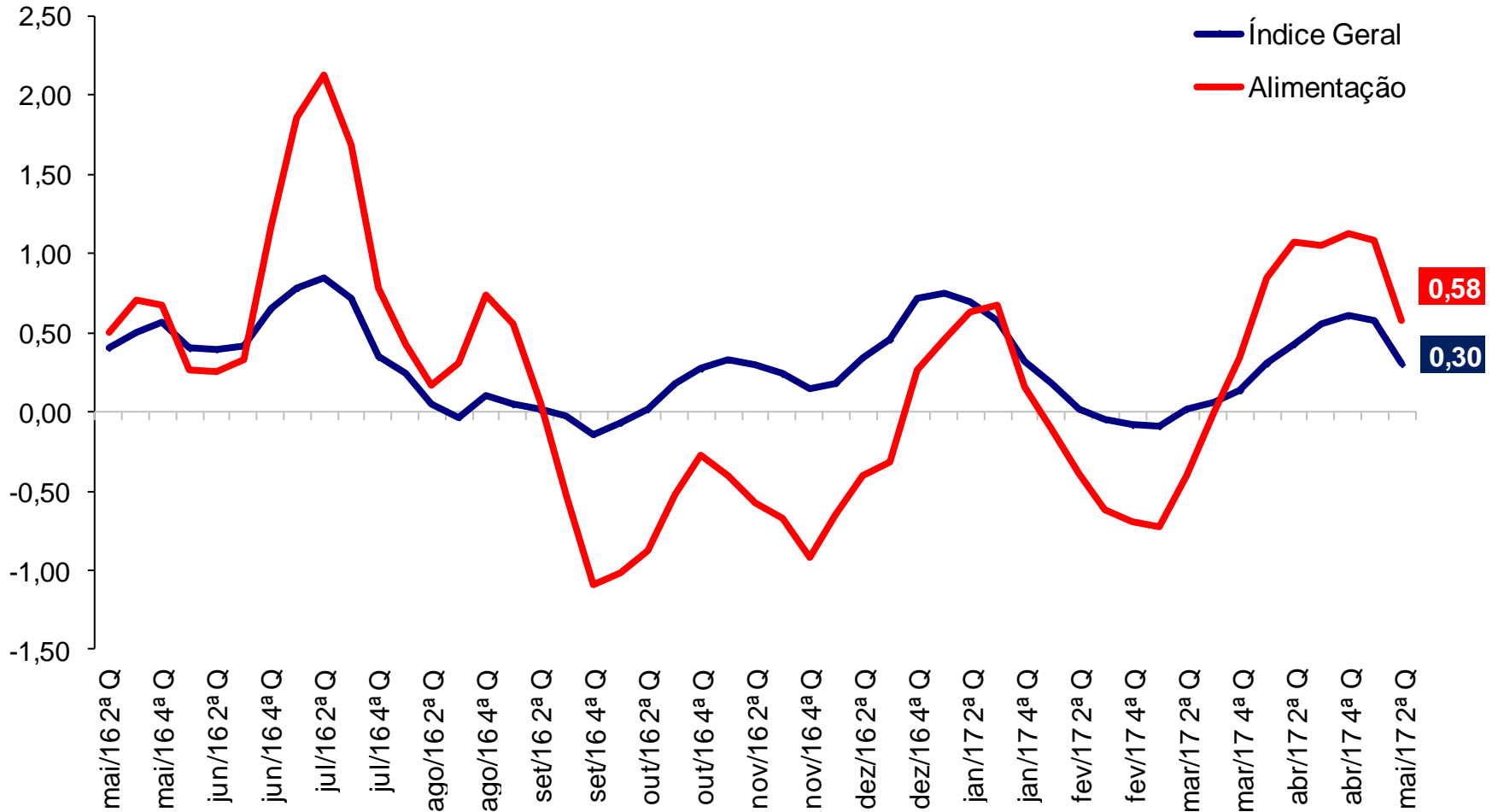
IPC-Fipe (var.% em 12 meses)*



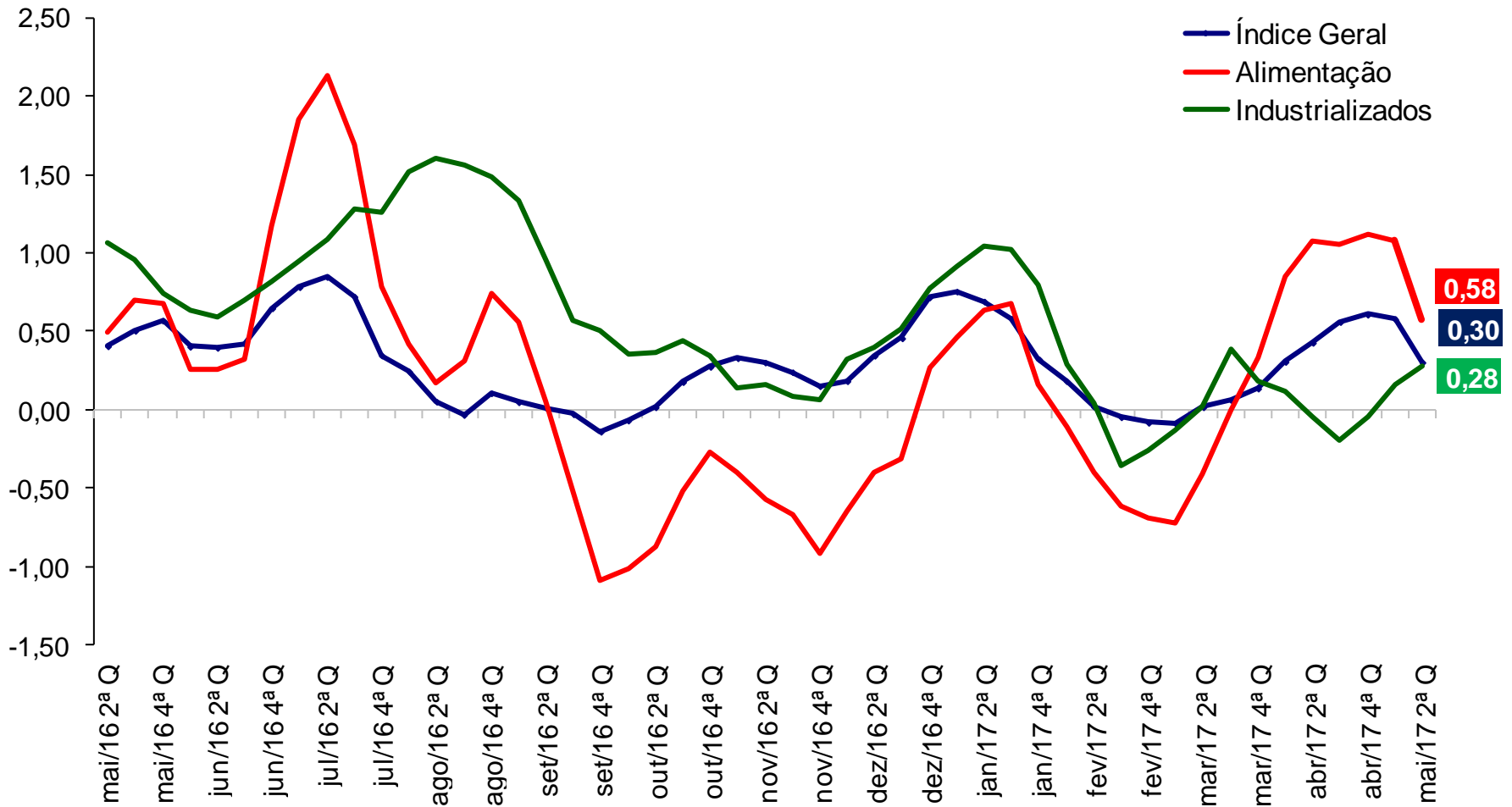
IPC-Fipe (var.% em 30 dias)



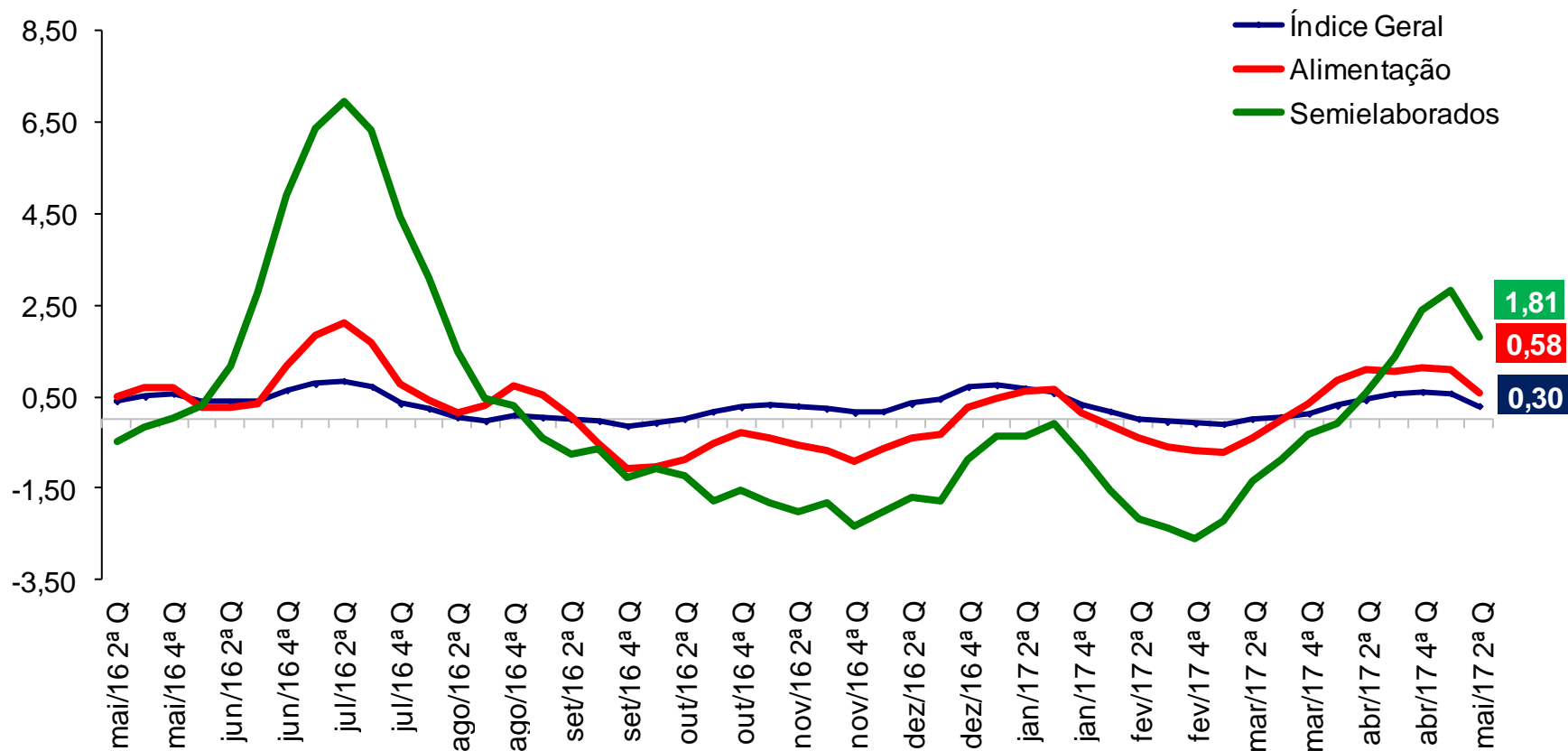
IPC-Fipe (var.% em 30 dias)



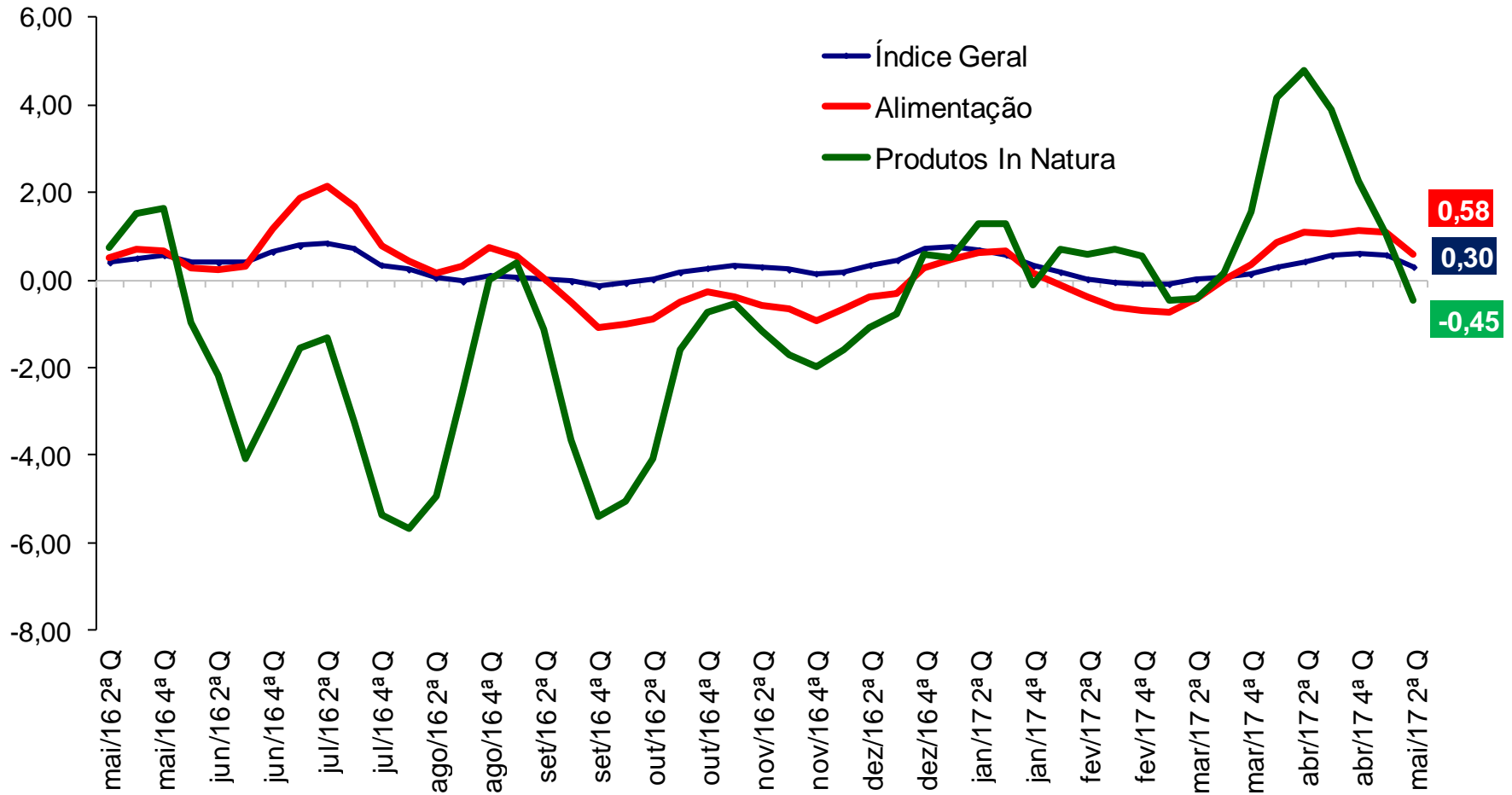
IPC-Fipe (var.% em 30 dias)



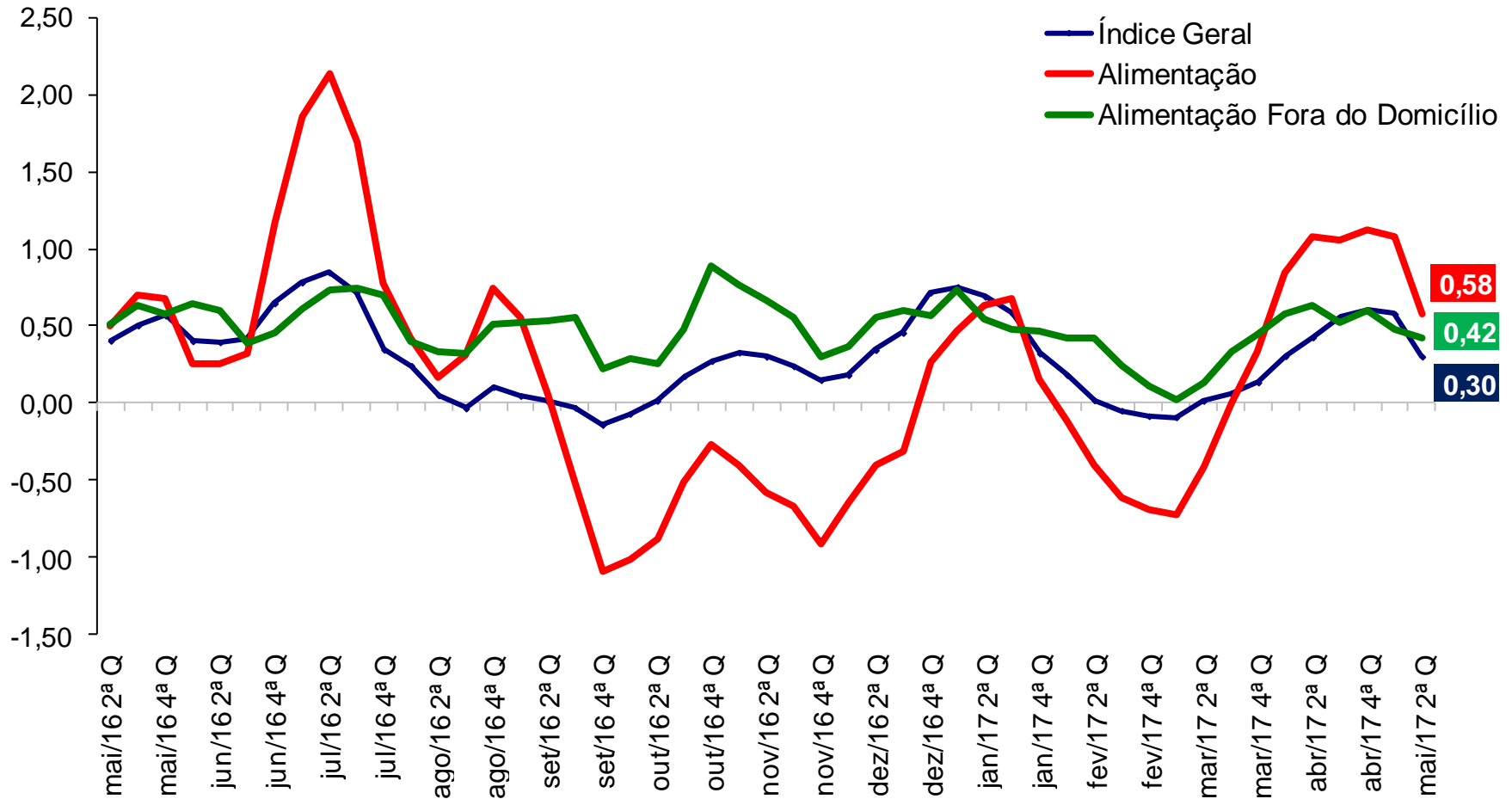
IPC-Fipe (var.% em 30 dias)



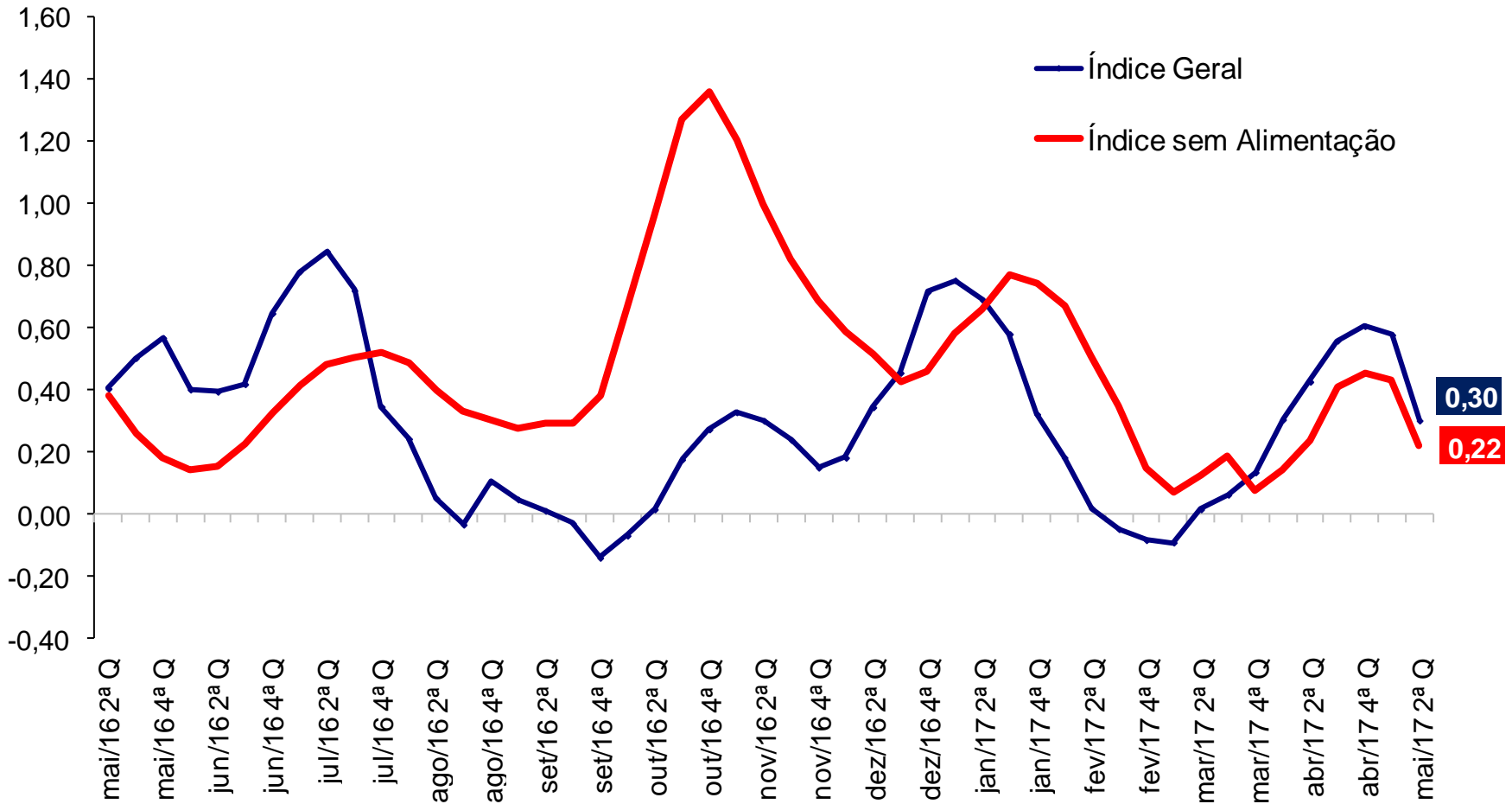
IPC-Fipe (var.% em 30 dias)



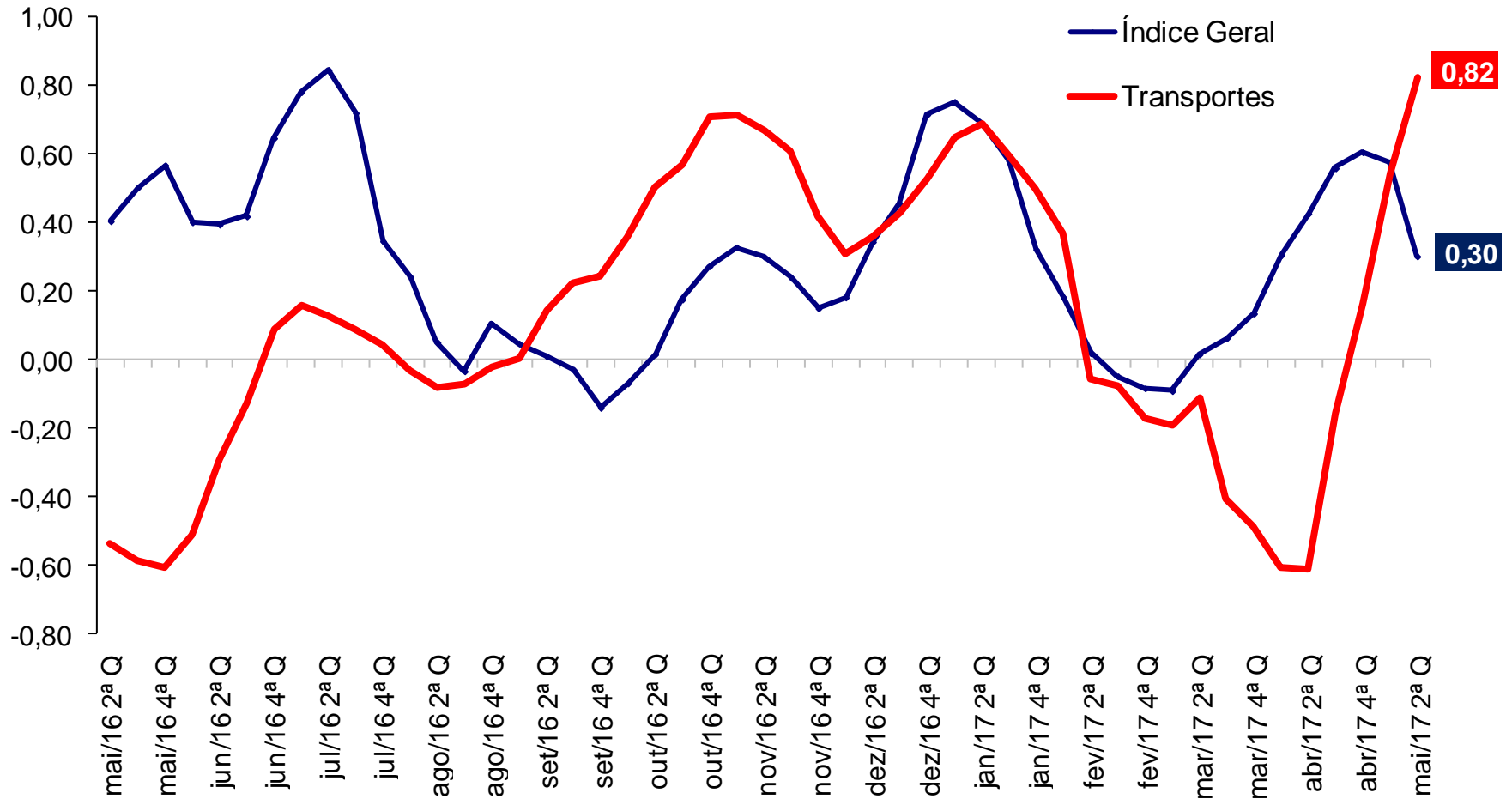
IPC-Fipe (var.% em 30 dias)



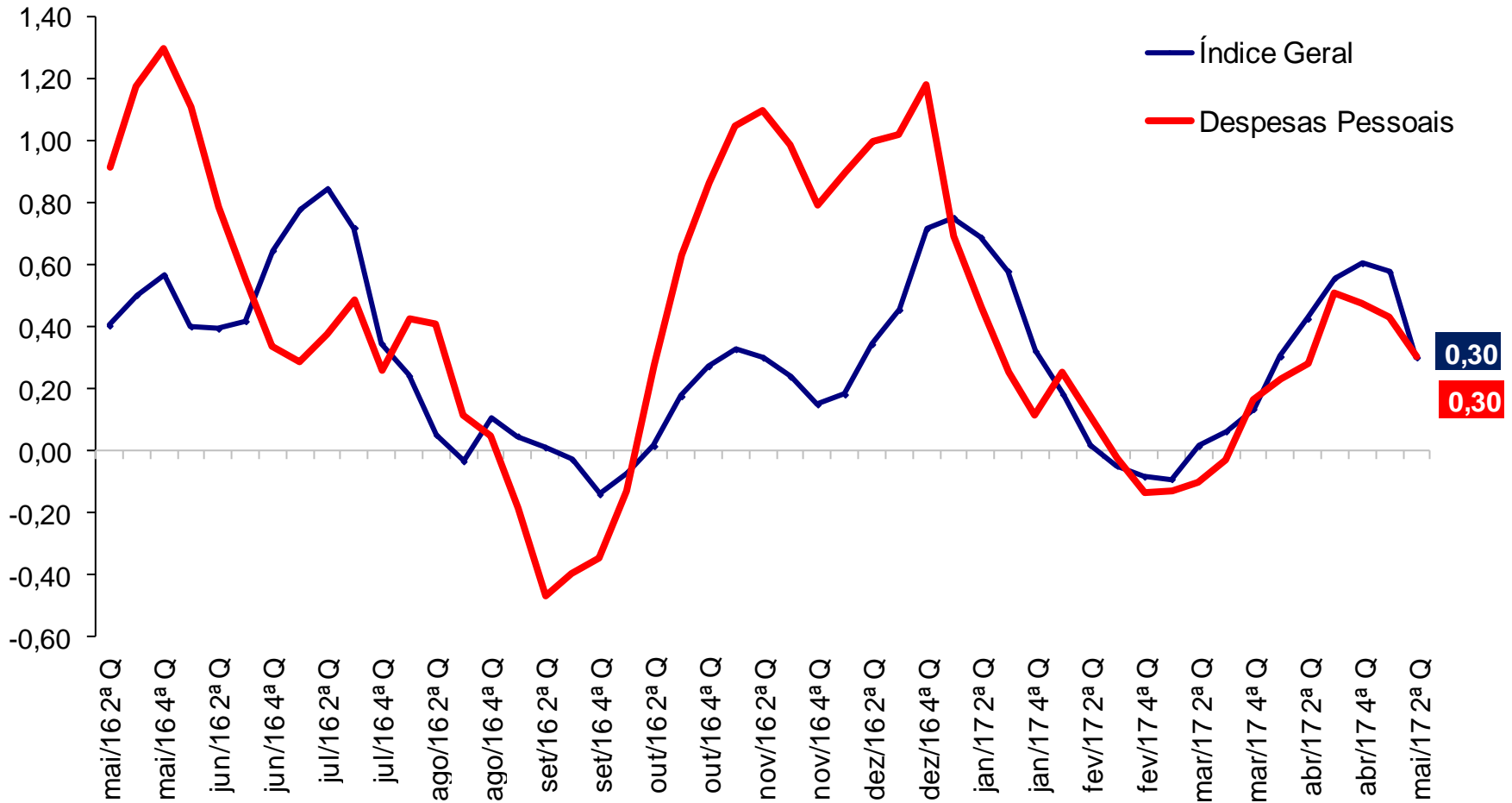
IPC-Fipe (var.% em 30 dias)



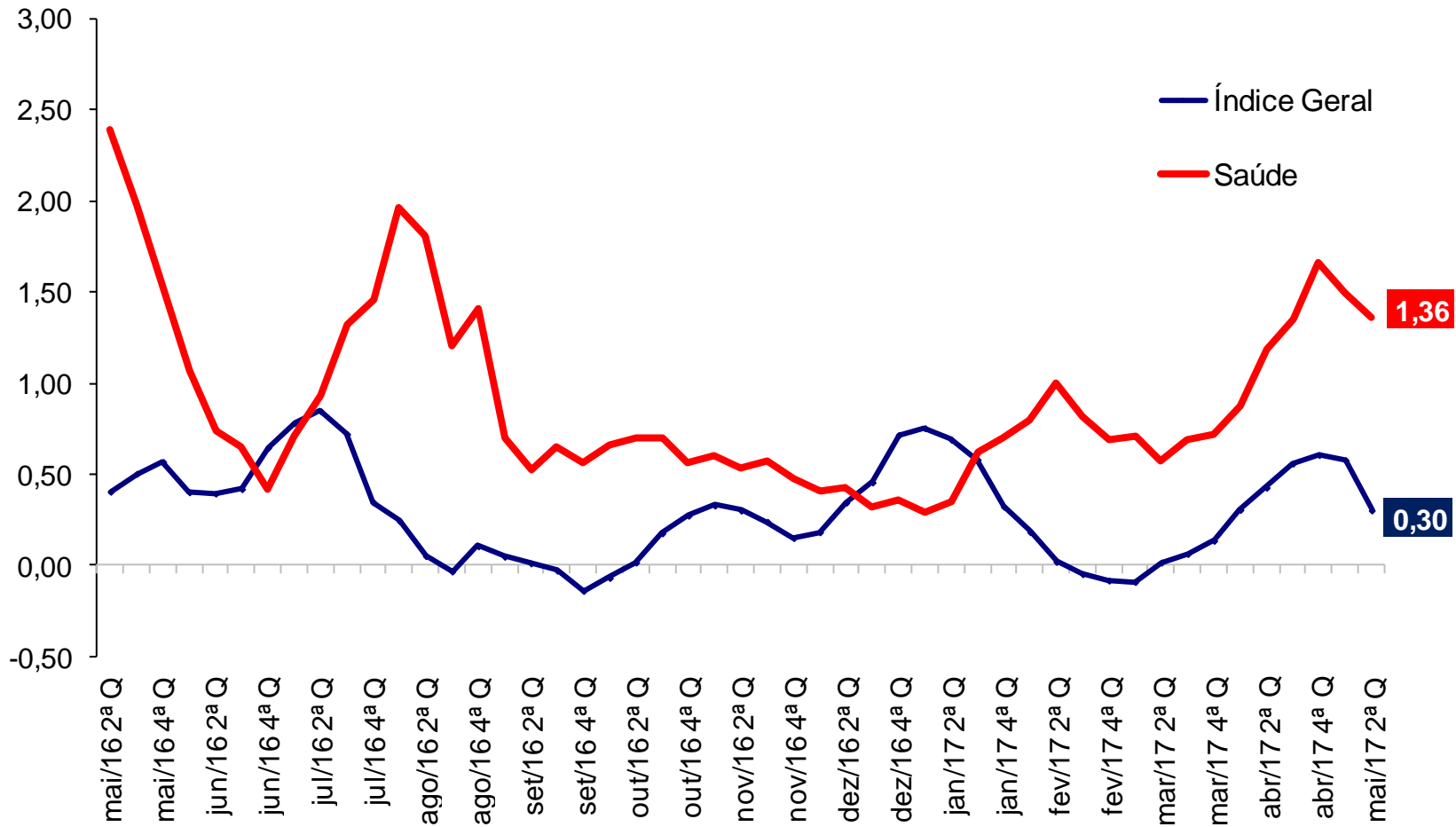
IPC-Fipe (var.% em 30 dias)



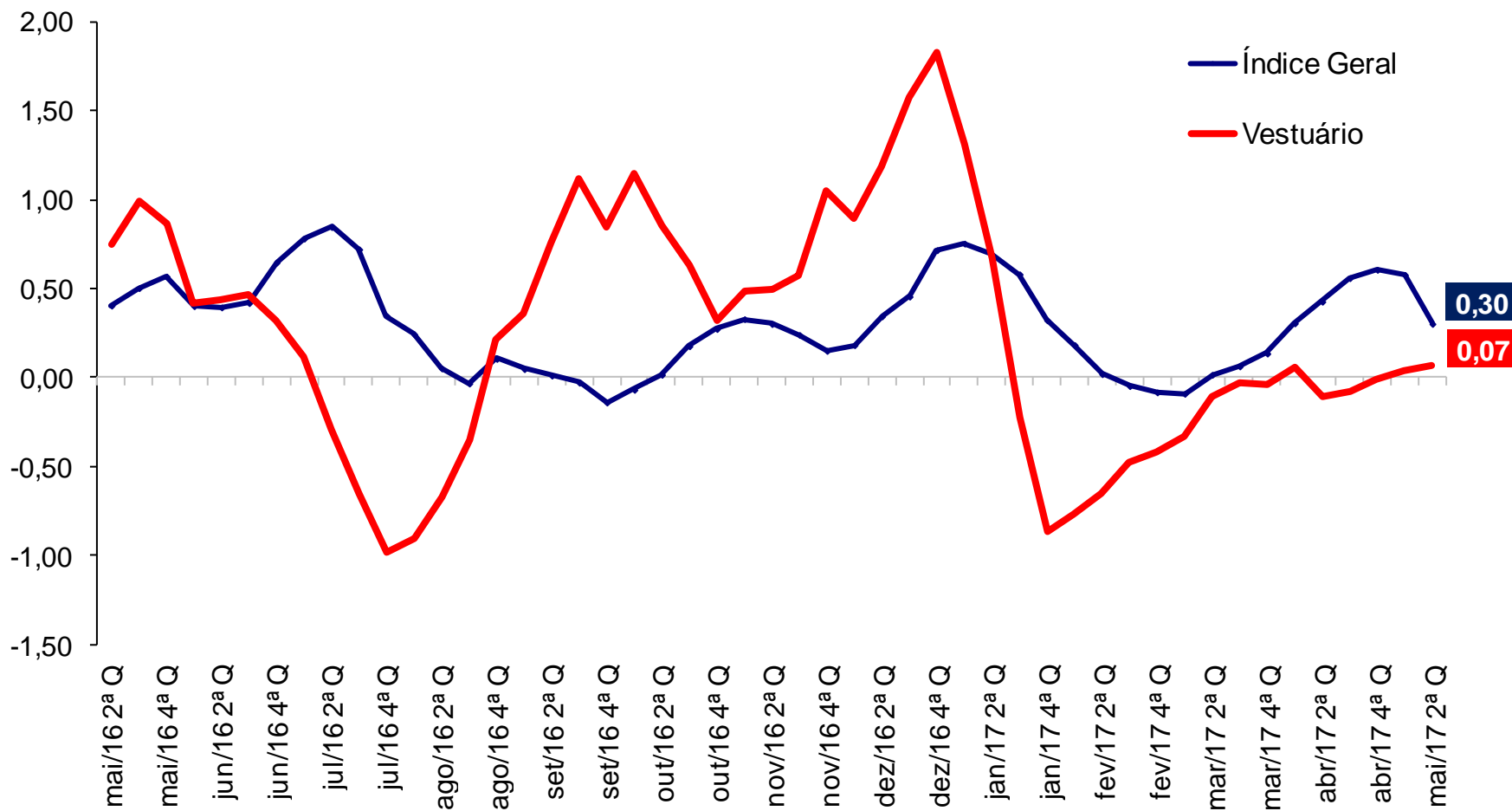
IPC-Fipe (var.% em 30 dias)



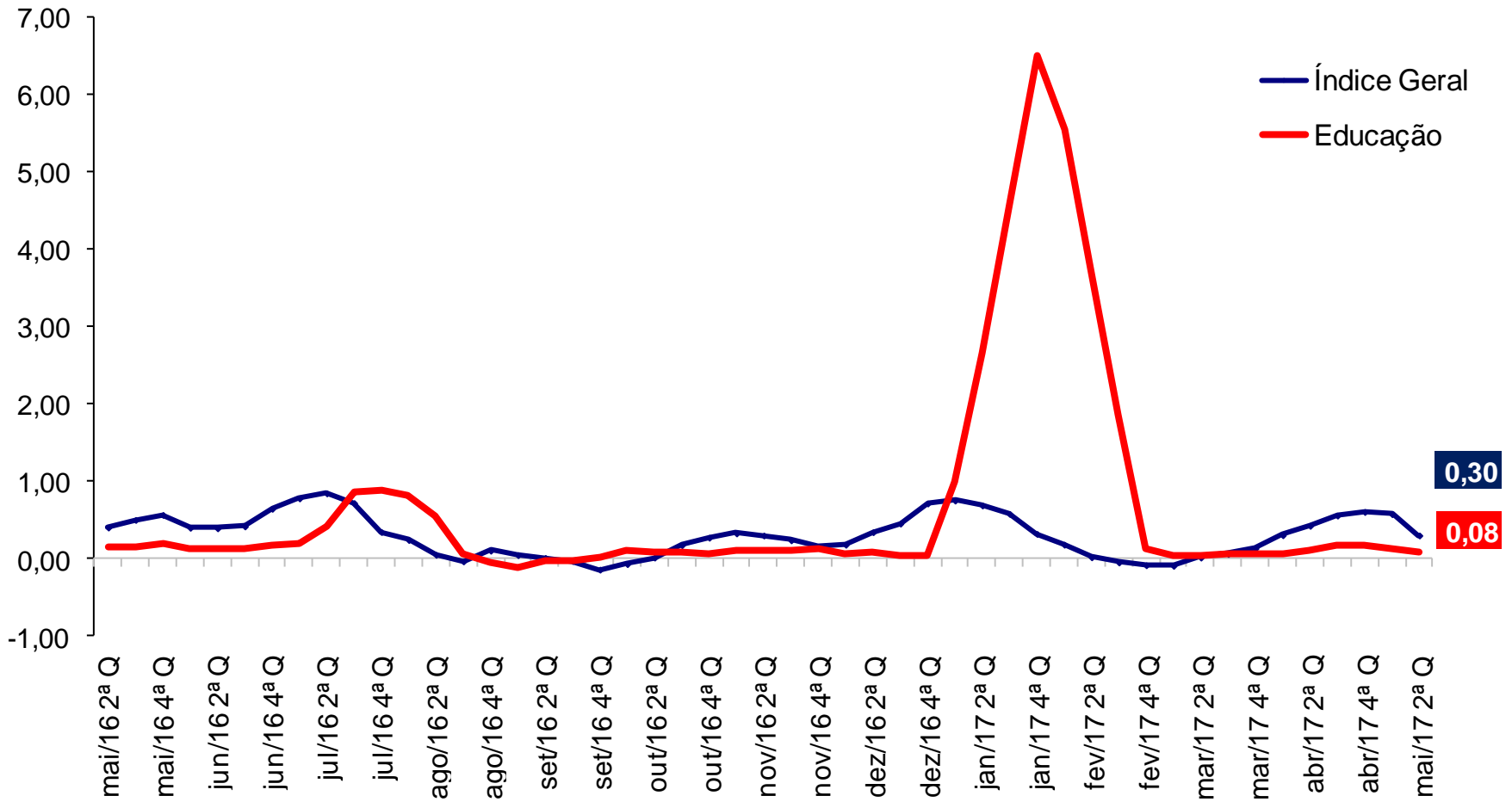
IPC-Fipe (var.% em 30 dias)



IPC-Fipe (var.% em 30 dias)



IPC-Fipe (var.% em 30 dias)



RESUMO

Comparação 1ª quadrissemana com 2ª quadrissemana de maio/2017:

- Segundo a Fipe, a inflação na cidade de São Paulo ficou em 0,30% na 2ª Quadrissemana de maio, ante 0,58% na 1ª Quadrissemana de maio e 0,43% na 2ª Quadrissemana de abril.
- O resultado ficou abaixo das projeções dos analistas coletadas pela AE Projeções que iam de 0,37% a 0,60%.
- Na comparação com o resultado do IPC-Fipe da quadrissemana anterior 5 grupos mostram desaceleração: **Habitação** (de 0,25% para -0,29%); **Alimentação** (de 1,08% para 0,58%); **Despesas Pessoais** (de 0,43% para 0,30%); **Saúde** (de 1,50% para 1,36%); e **Educação** (de 0,12% para 0,08%).
- Os movimentos de aceleração foram registrados em 2 grupos: **Transportes** (de 0,55% para 0,82%); e **Vestuário** (de 0,04% para 0,07%).
- Excluindo o grupo **Alimentação**, a inflação recuou de 0,43% para 0,22%.



Ministério da Fazenda