



# Ministério da Fazenda

---

## IPC-Fipe

**4ª quadrissemana de julho/17**

2 de agosto de 2017

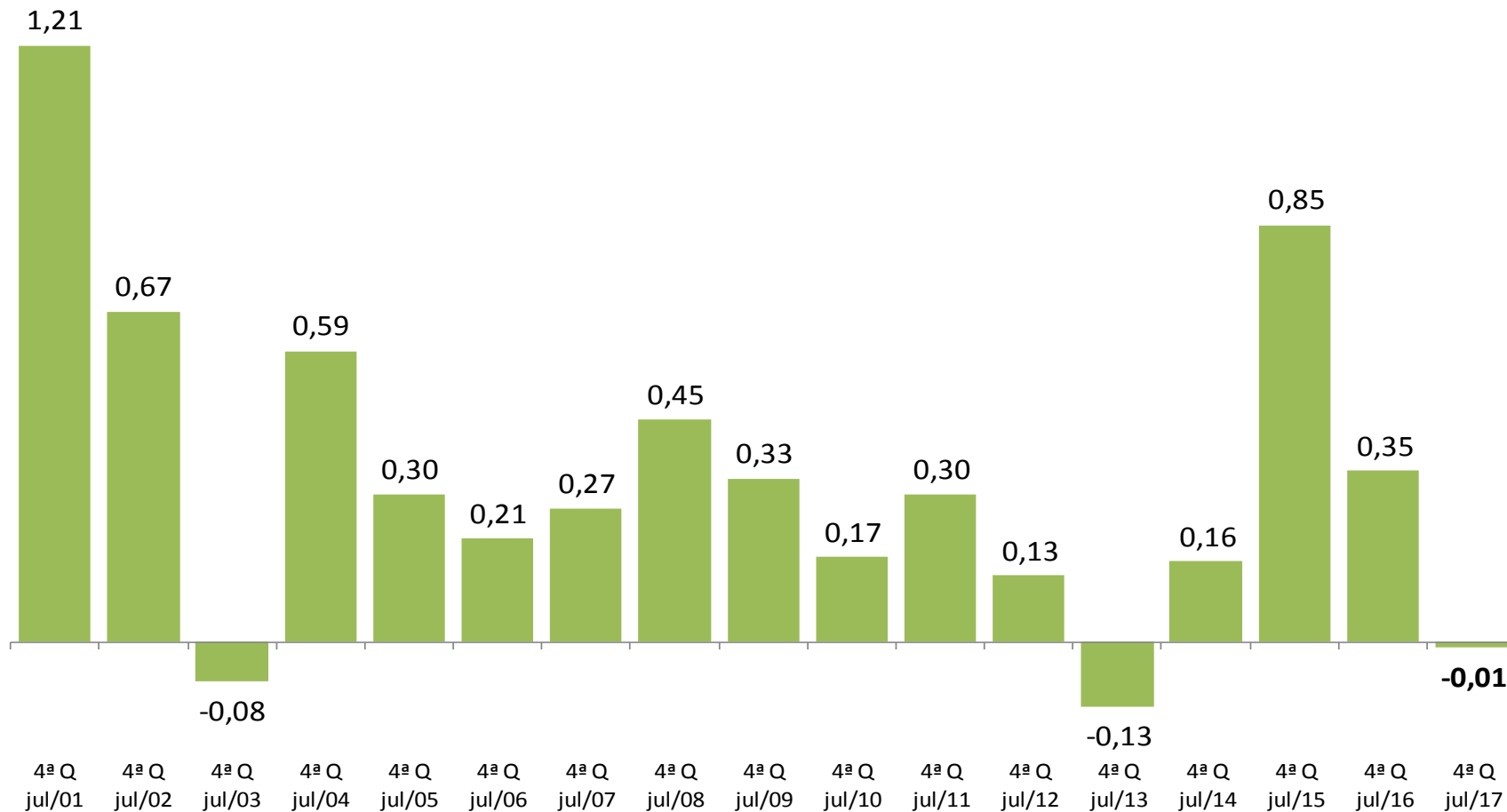
Os INFORMATIVOS ECONÔMICOS da Secretaria de Política Econômica (SPE) são elaborados a partir de dados de conhecimento público, cujas fontes primárias são instituições autônomas, públicas ou privadas. O objetivo é organizar informações de conhecimento público para ampliar o entendimento sobre a economia brasileira. O conteúdo deste material é meramente informativo, não possuindo caráter prospectivo, nem delimitando as ações de política econômica adotadas pelo Ministério da Fazenda.

## Variação Quadrissemanal do IPC-FIPE

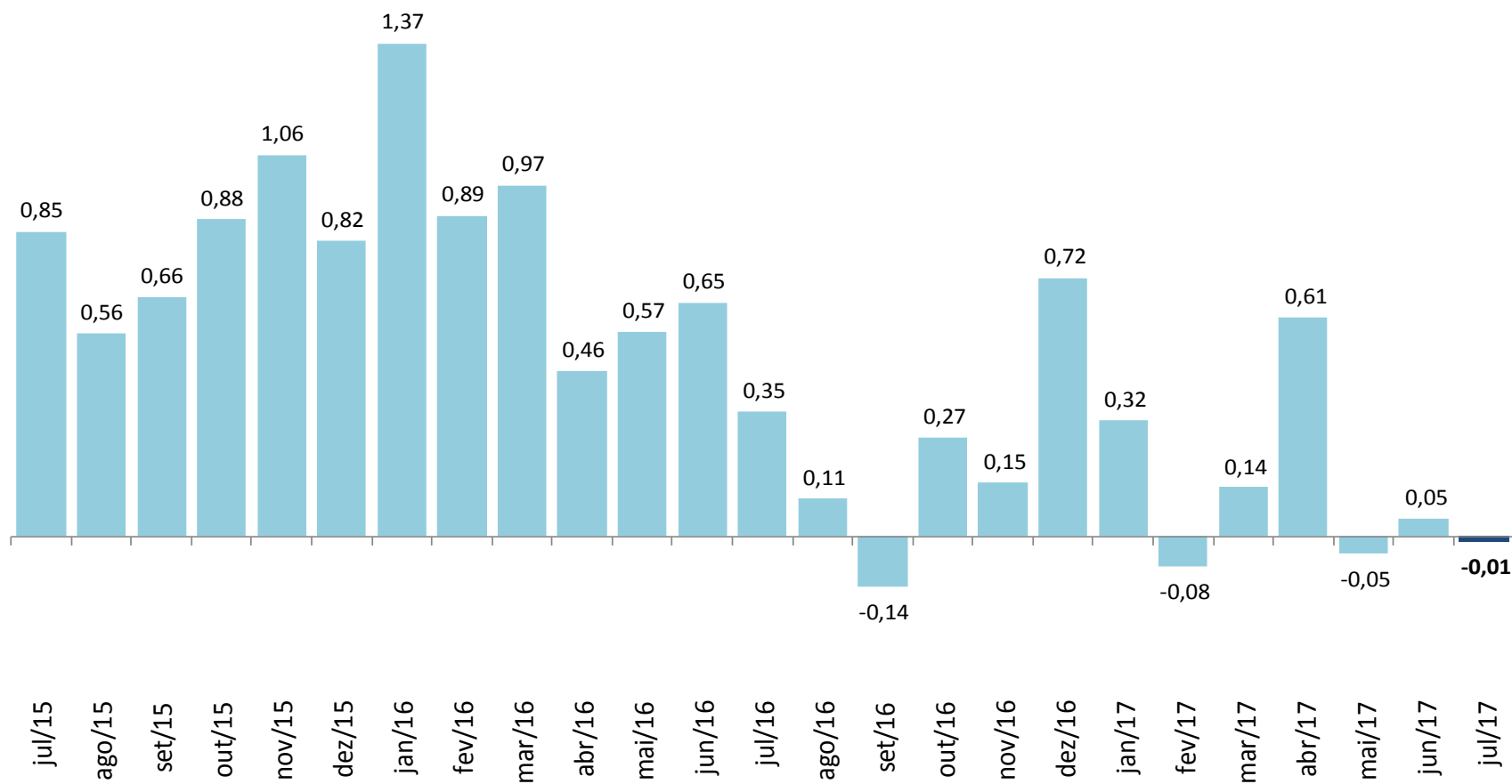
	4 <sup>a</sup> Quadrissemana de junho	1 <sup>a</sup> Quadrissemana de julho	2 <sup>a</sup> Quadrissemana de julho	3 <sup>a</sup> Quadrissemana de julho	4 <sup>a</sup> Quadrissemana de julho
<b>0. Índice Geral</b>	<b>0,05</b>	<b>0,00</b>	<b>-0,15</b>	<b>-0,11</b>	<b>-0,01</b>
I. Habitação	0,88	0,74	0,11	-0,14	-0,20
II. Alimentação	-0,83	-0,89	-0,74	-0,34	-0,26
III. Transportes	-0,33	-0,38	-0,49	-0,39	0,17
IV. Despesas Pessoais	0,25	0,28	0,32	0,21	0,03
V. Saúde	0,04	0,23	0,62	0,71	1,18
VI. Vestuário	-0,16	-0,06	-0,11	-0,07	0,01
VII. Educação	0,14	0,07	0,04	0,31	0,34

## IPC-Fipe

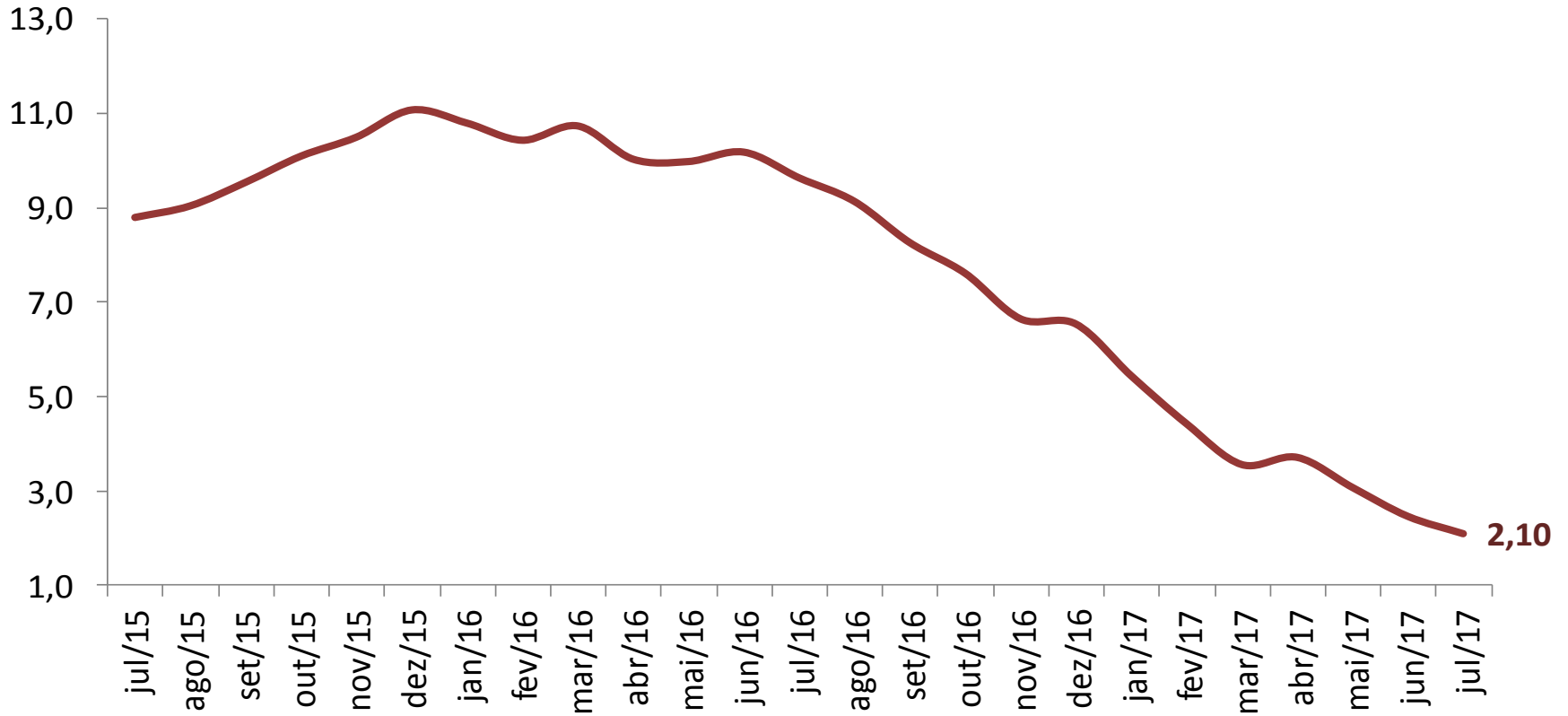
(var.% na mesma quadrissemana de anos anteriores)



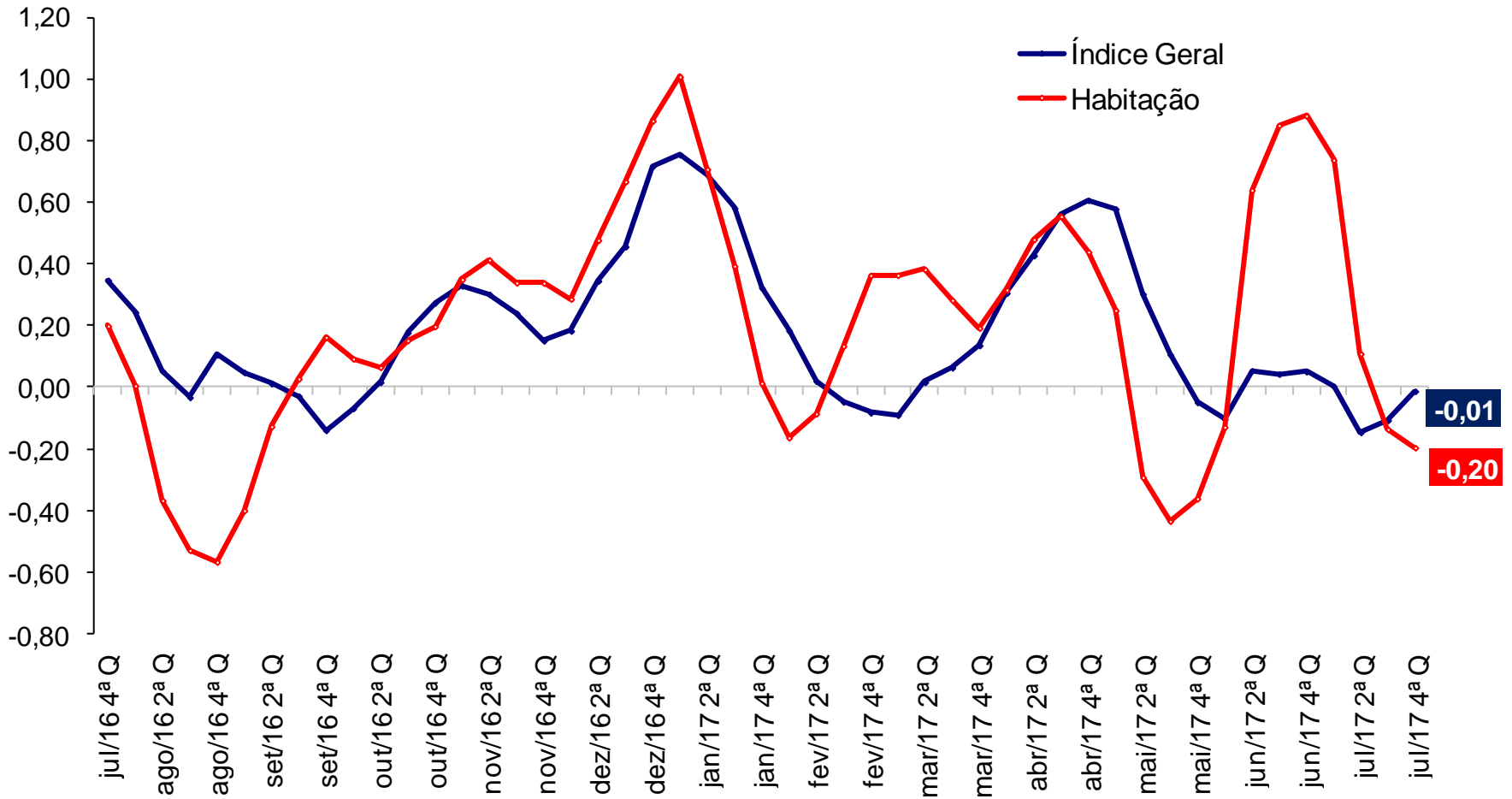
## IPC-Fipe (var.% nos últimos 30 dias)



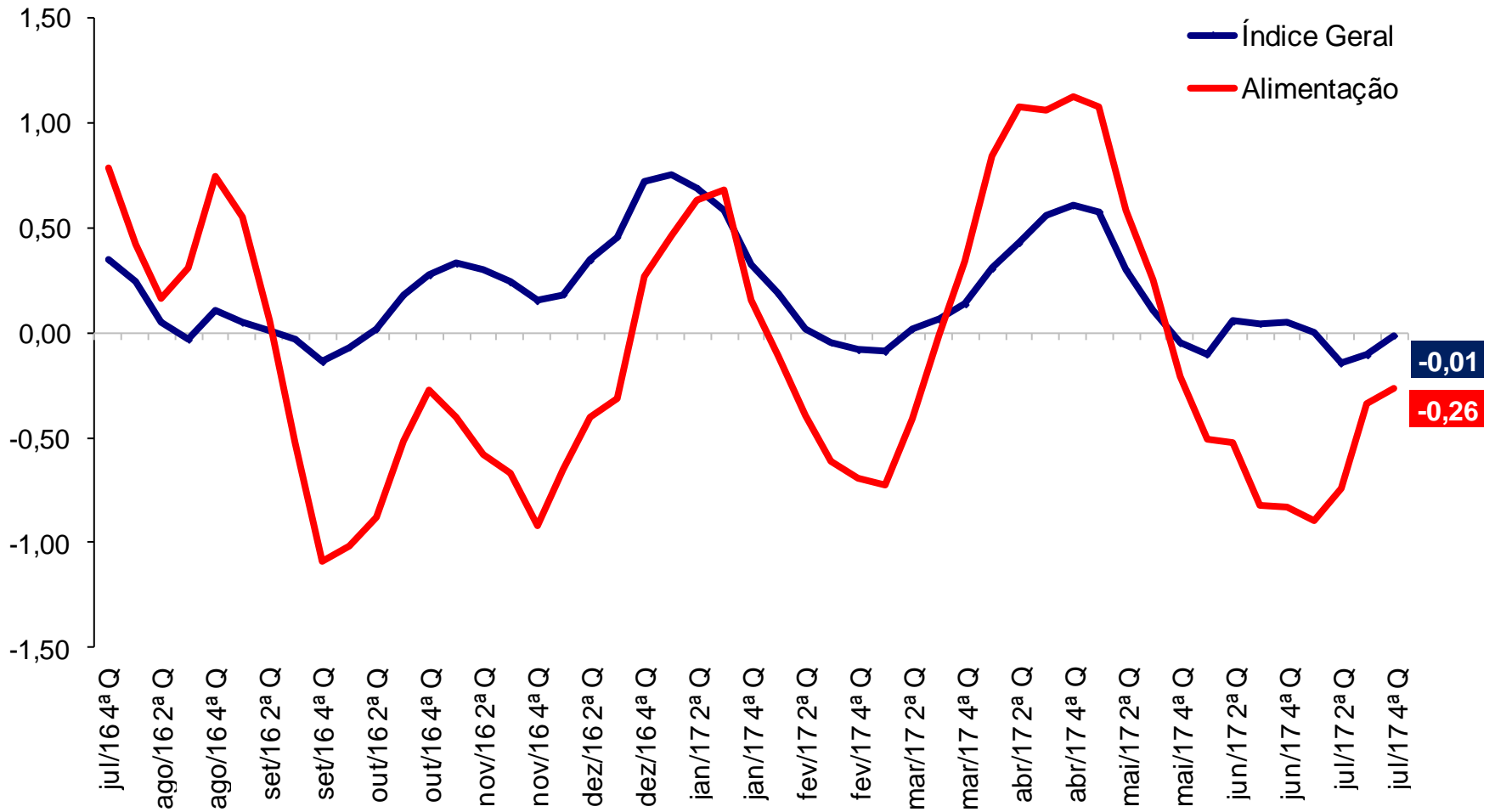
## IPC-Fipe (var.% em 12 meses)\*



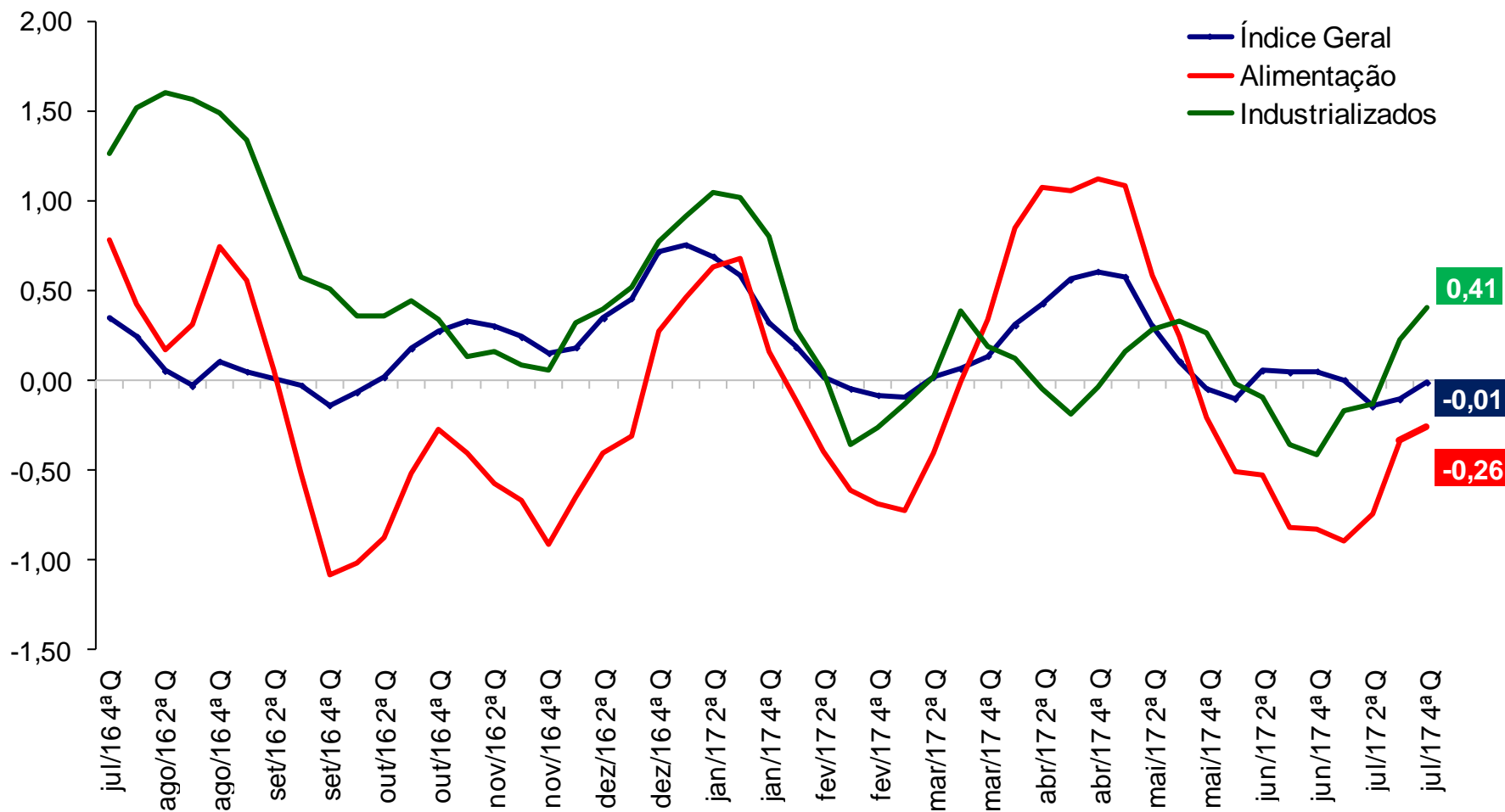
## IPC-Fipe (var.% em 30 dias)



## IPC-Fipe (var.% em 30 dias)

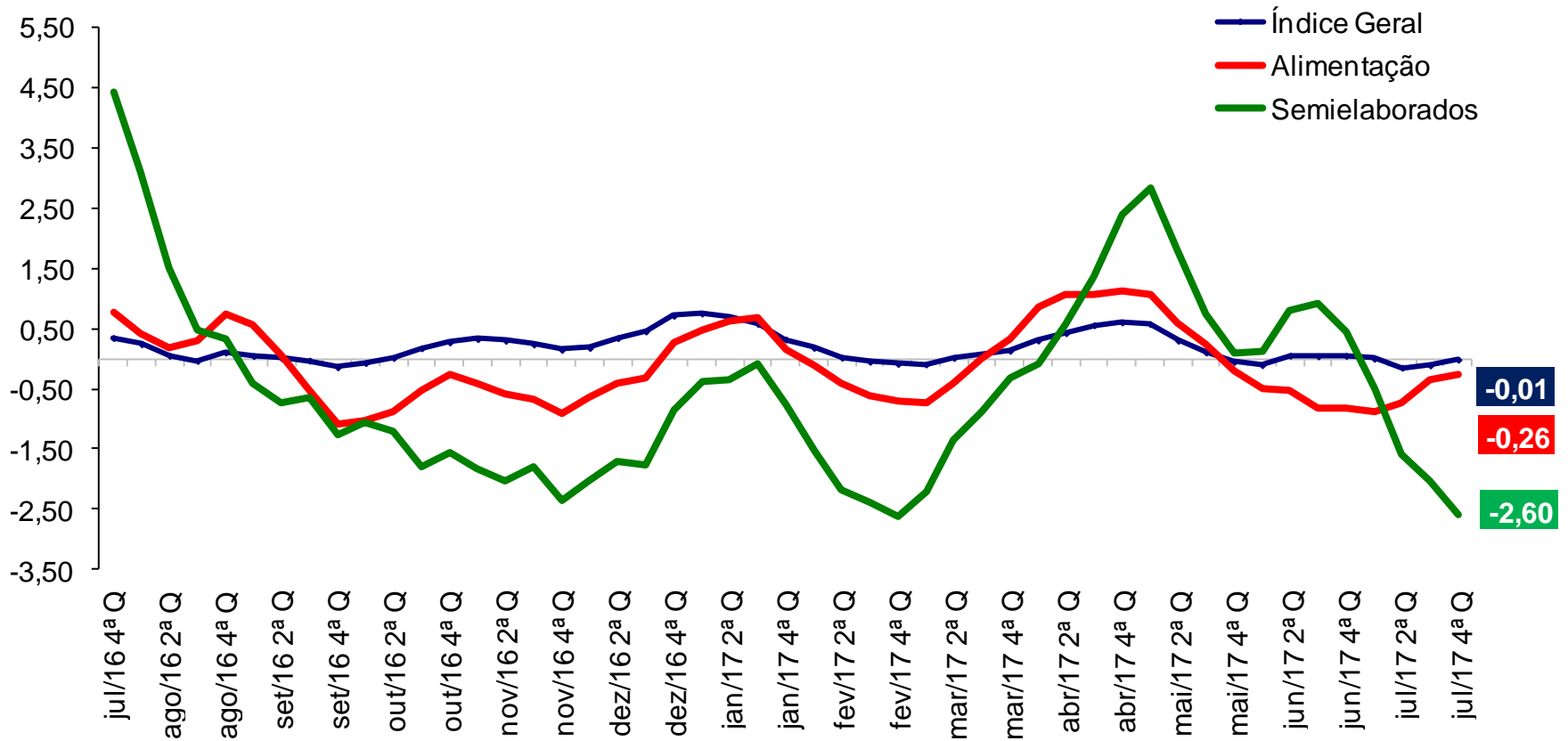


## IPC-Fipe (var.% em 30 dias)

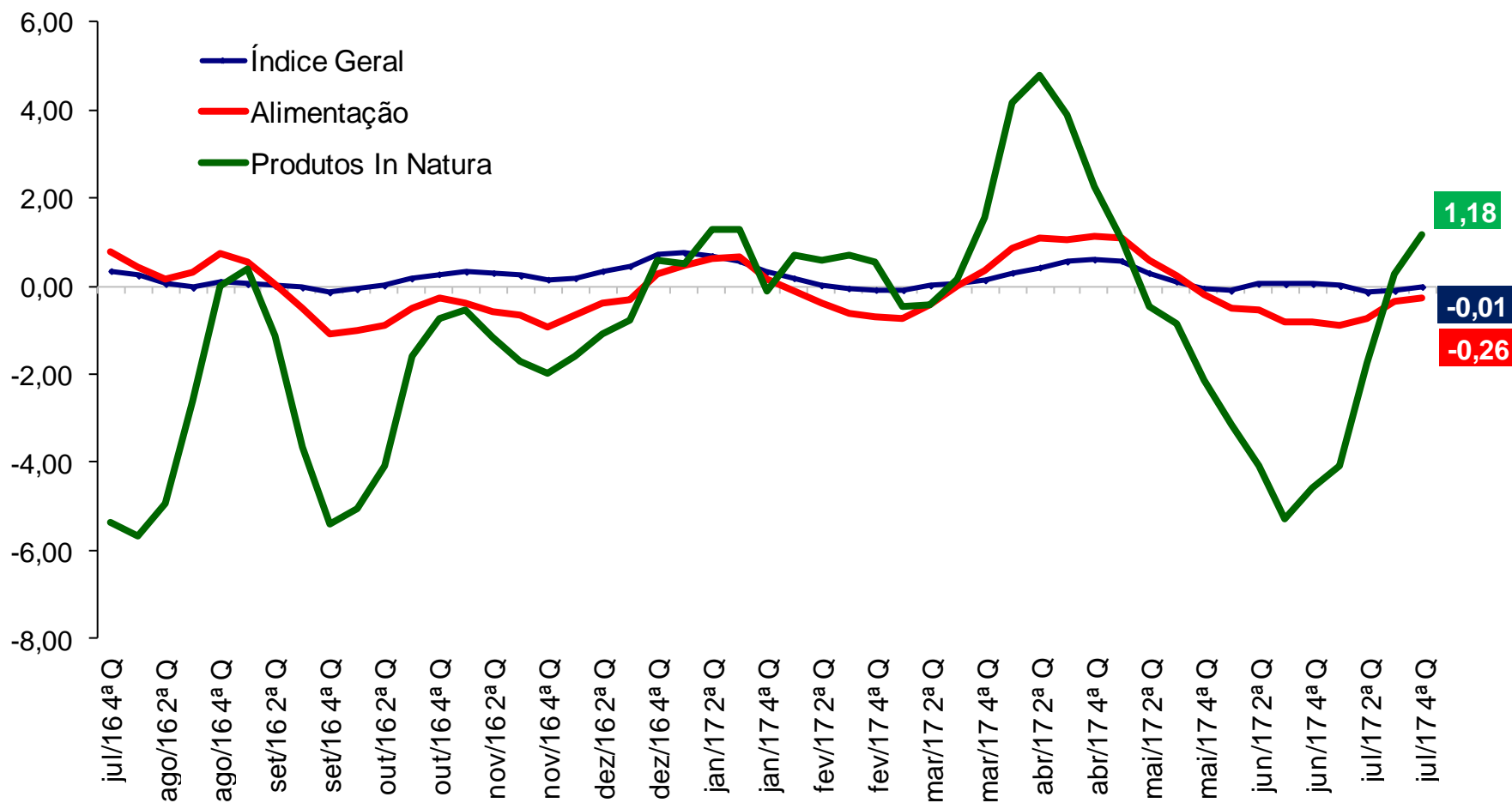




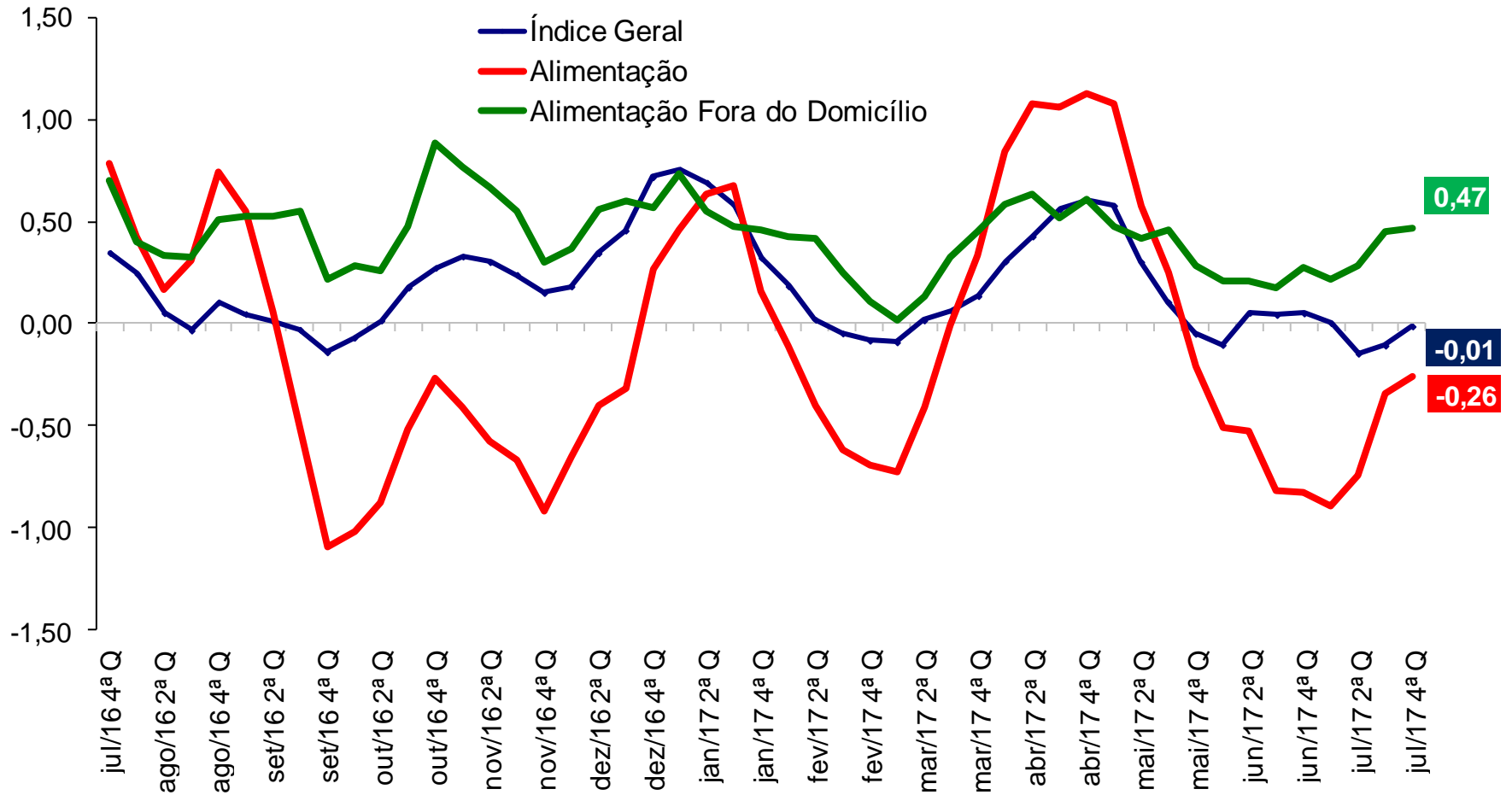
## IPC-Fipe (var.% em 30 dias)



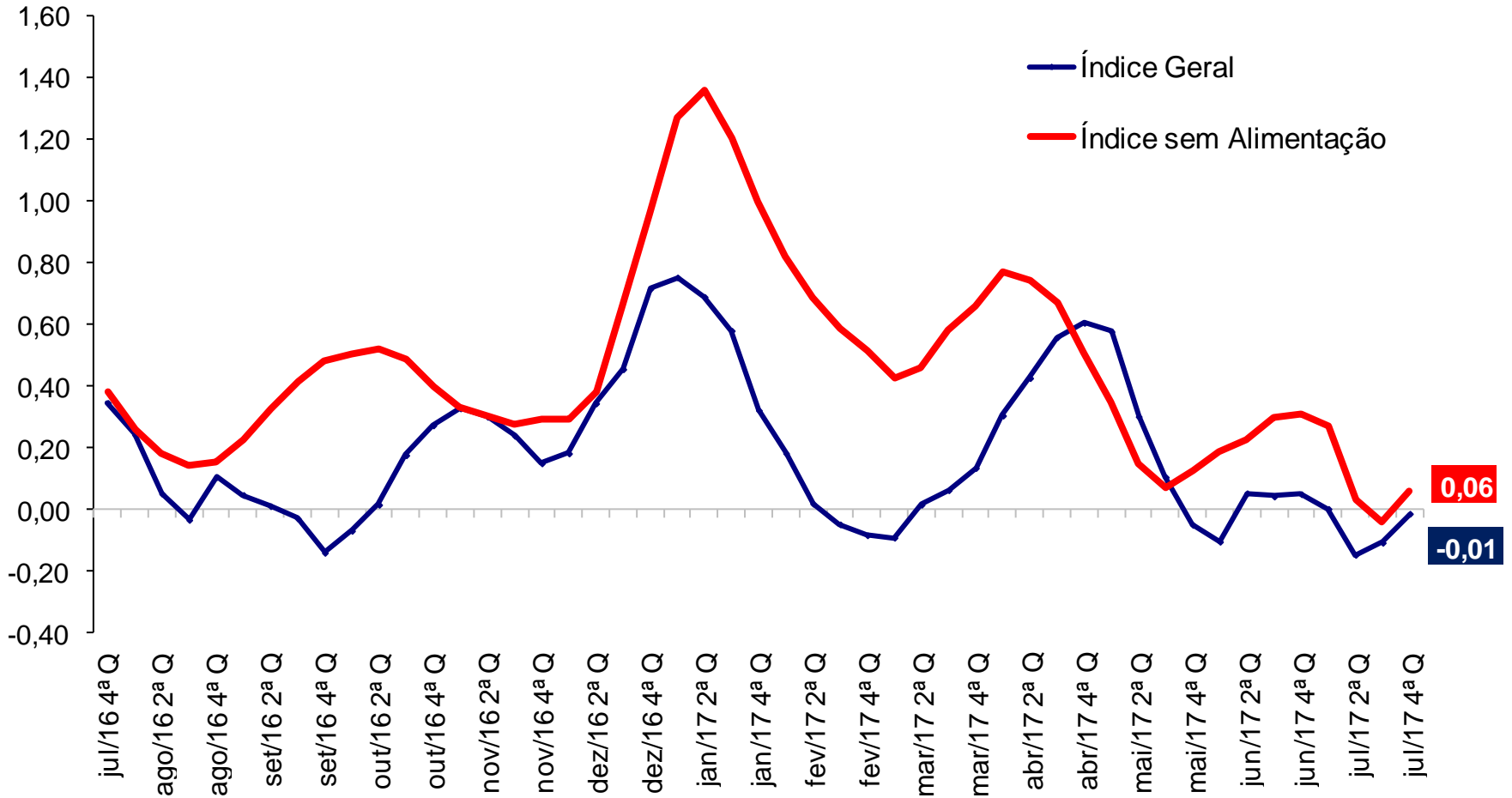
## IPC-Fipe (var.% em 30 dias)



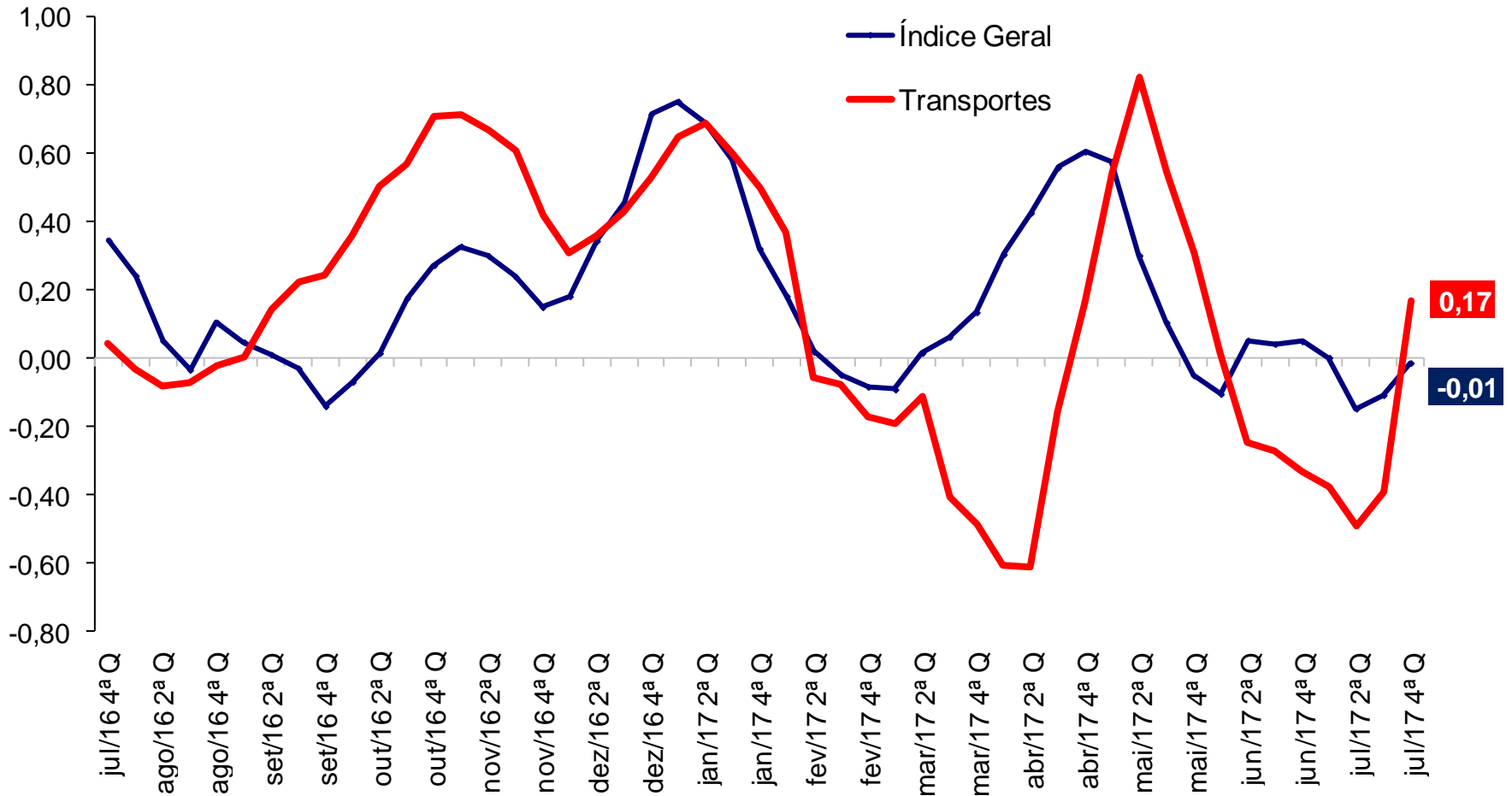
## IPC-Fipe (var.% em 30 dias)



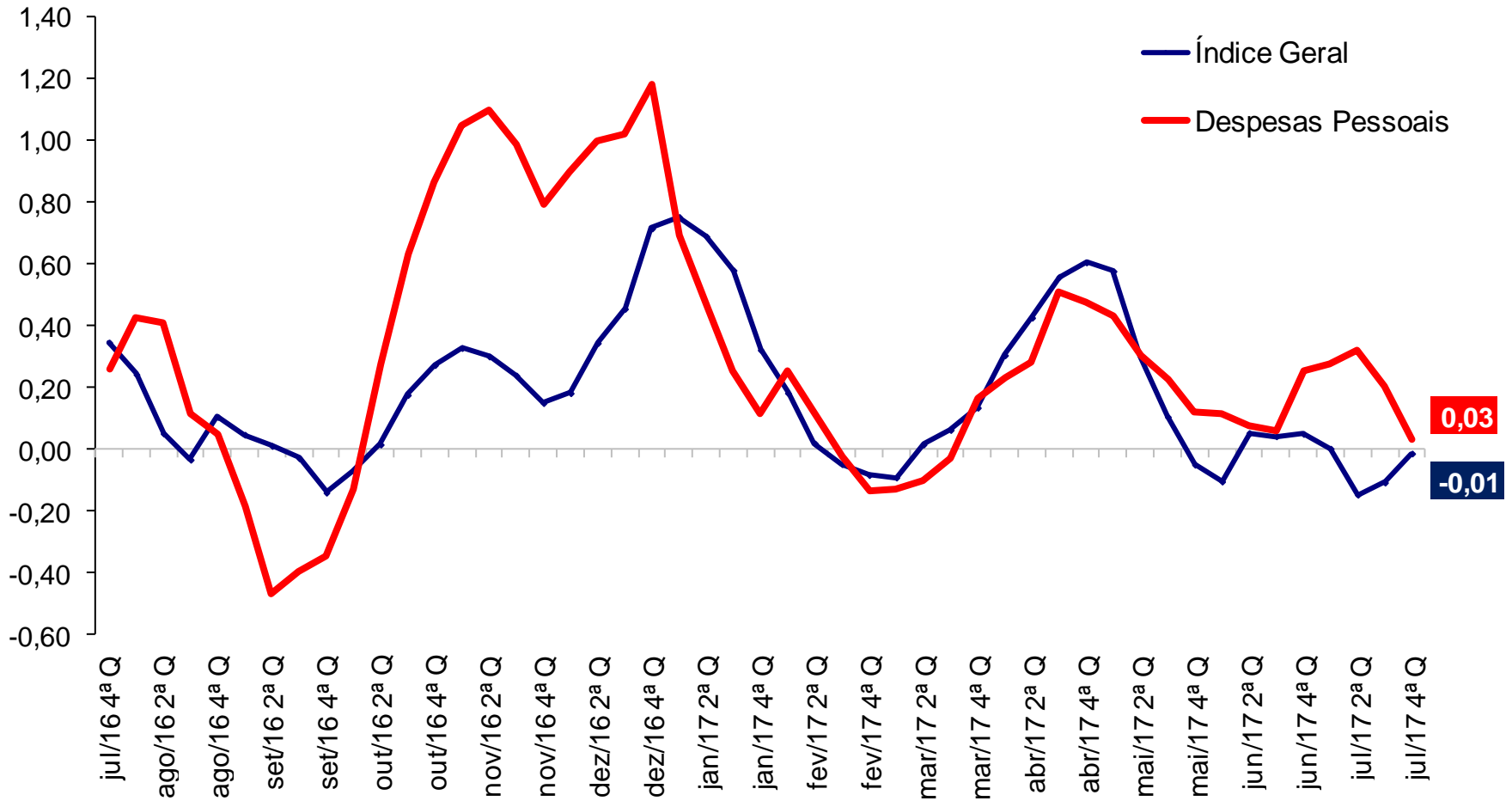
## IPC-Fipe (var.% em 30 dias)



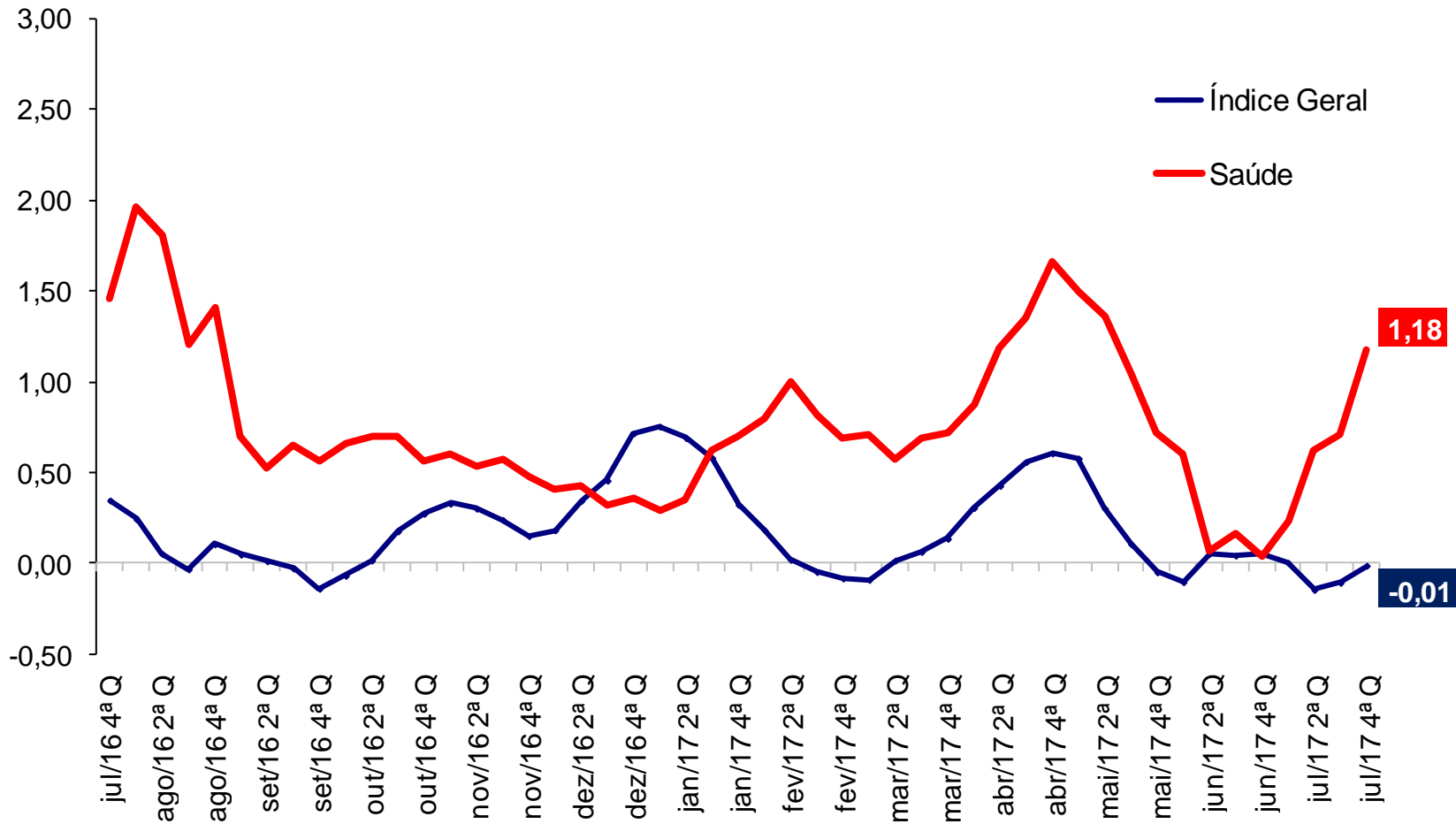
## IPC-Fipe (var.% em 30 dias)



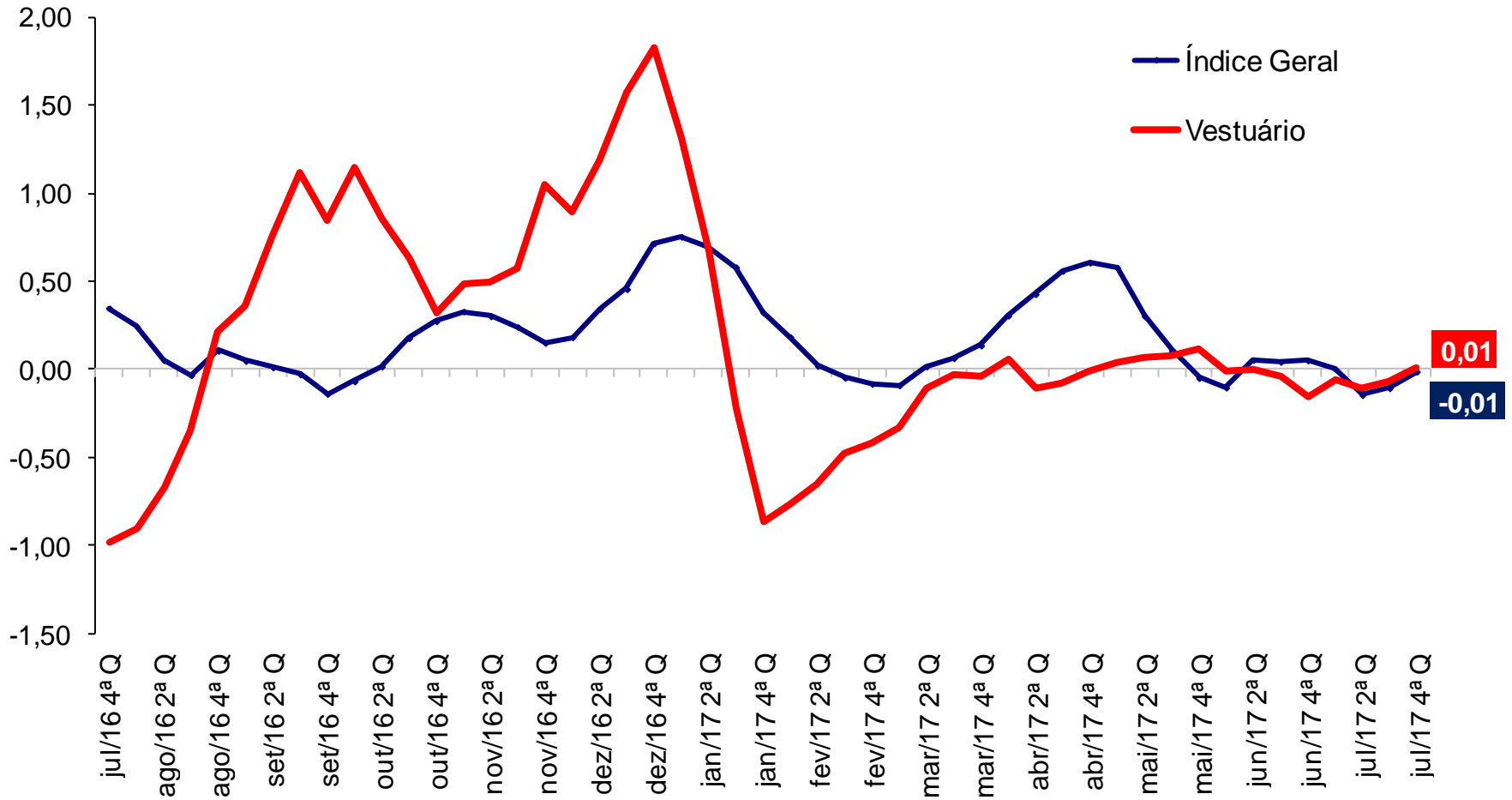
## IPC-Fipe (var.% em 30 dias)



## IPC-Fipe (var.% em 30 dias)

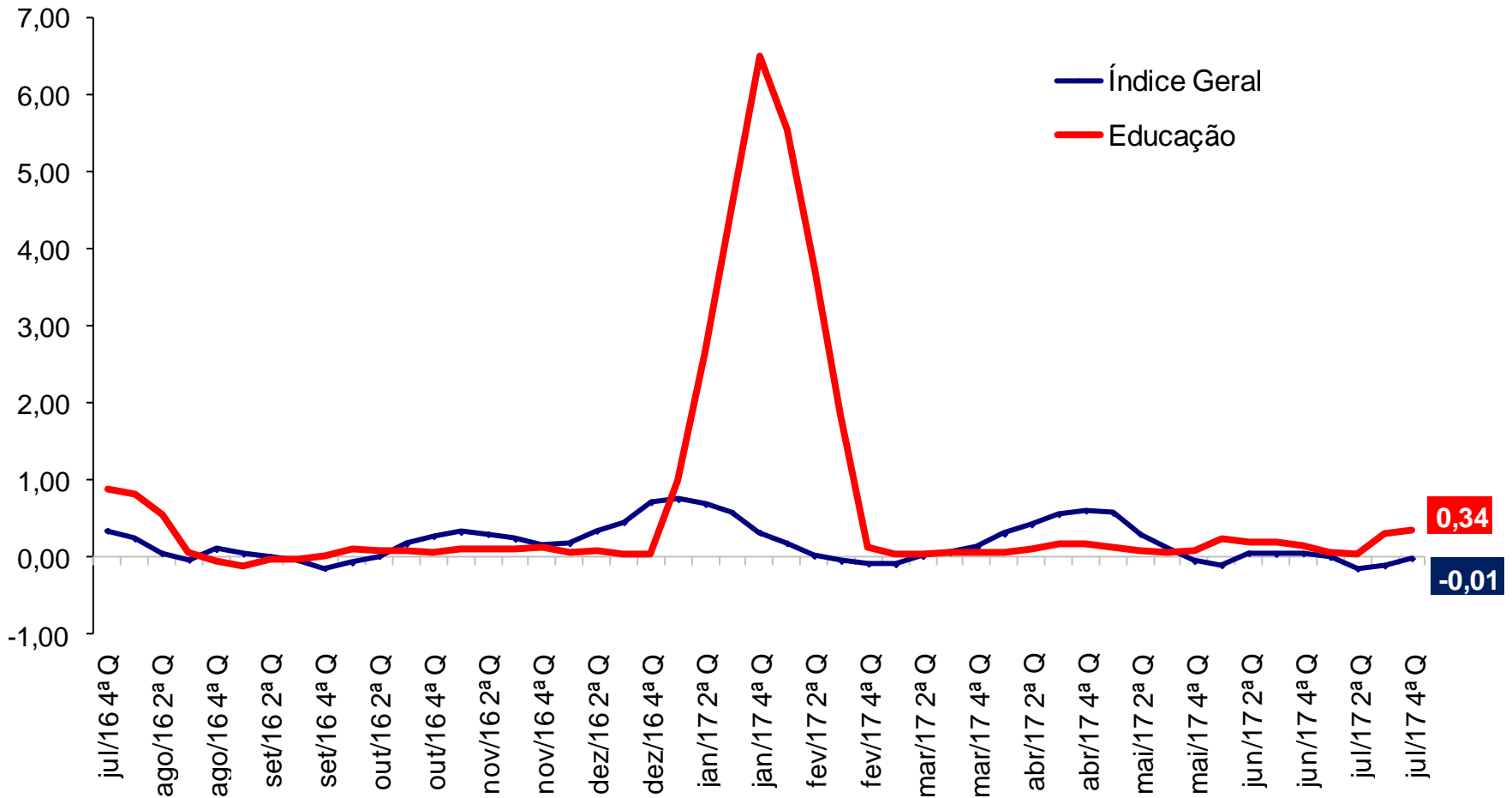


## IPC-Fipe (var.% em 30 dias)





## IPC-Fipe (var.% em 30 dias)



# RESUMO

## Comparação julho com junho/2017:

- Segundo a Fipe, a inflação na cidade de São Paulo ficou em -0,01% no encerramento de jul/17, ante 0,05% em jun/17.
- O resultado ficou dentro do intervalo das projeções dos analistas coletadas pela AE Projeções que iam de -0,07% a 0,13%.
- Na comparação com o resultado do IPC-Fipe fechado do mês anterior 5 grupos mostram aceleração: **Alimentação** (de -0,83% para -0,26%); **Transportes** (de -0,33% para 0,17%); **Saúde** (de 0,04% para 1,18%); **Vestuário** (de -0,16% para 0,01%); e **Educação** (de 0,14% para 0,34%).
- Os movimentos de desaceleração foram registrados em 2 grupos: **Habitação** (de 0,88% para -0,20%); e **Despesas Pessoais** (de 0,25% para 0,03%).
- Excluindo o grupo **Alimentação**, a inflação recuou de 0,31% para 0,06%.
- No acumulado em 12 meses, o IPC-Fipe passou de 6,54% em dez/16 para 2,10% em jul/17.

# RESUMO

## Comparação 3ª com 4ª quadrissemana de julho/2017:

- Segundo a Fipe, a inflação na cidade de São Paulo ficou em -0,01% na 4ª Quadrissemana de julho, ante -0,11% na 3ª Quadrissemana de julho e 0,05% na 4ª Quadrissemana de junho.
- Na comparação com o resultado do IPC-Fipe da quadrissemana anterior 5 grupos mostram aceleração: **Alimentação** (de -0,34% para -0,26%); **Transportes** (de -0,39% para 0,17%); **Saúde** (de 0,71% para 1,18%); **Vestuário** (de -0,07% para 0,01%); e **Educação** (de 0,31% para 0,34%).
- Os movimentos de desaceleração foram registrados em 2 grupos: **Habitação** (de -0,14% para -0,20%); e **Despesas Pessoais** (de 0,21% para 0,03%).
- Excluindo o grupo **Alimentação**, a inflação aumentou de -0,04% para 0,06%.



---

# Ministério da Fazenda