



Ministério da Fazenda

IPCA

Agosto/2017

06 de setembro de 2017

Os INFORMATIVOS ECONÔMICOS da Secretaria de Política Econômica (SPE) são elaborados a partir de dados de conhecimento público, cujas fontes primárias são instituições autônomas, públicas ou privadas. O objetivo é organizar informações de conhecimento público para ampliar o entendimento sobre a economia brasileira. O conteúdo deste material é meramente informativo, não possuindo caráter prospectivo, nem delimitando as ações de política econômica adotadas pelo Ministério da Fazenda.

- Variação mensal do IPCA

agosto/2017: 0.19%

julho/2017: 0.24%

agosto/2016: 0.44%

- Variação acumulada em 12 meses: 2.46%

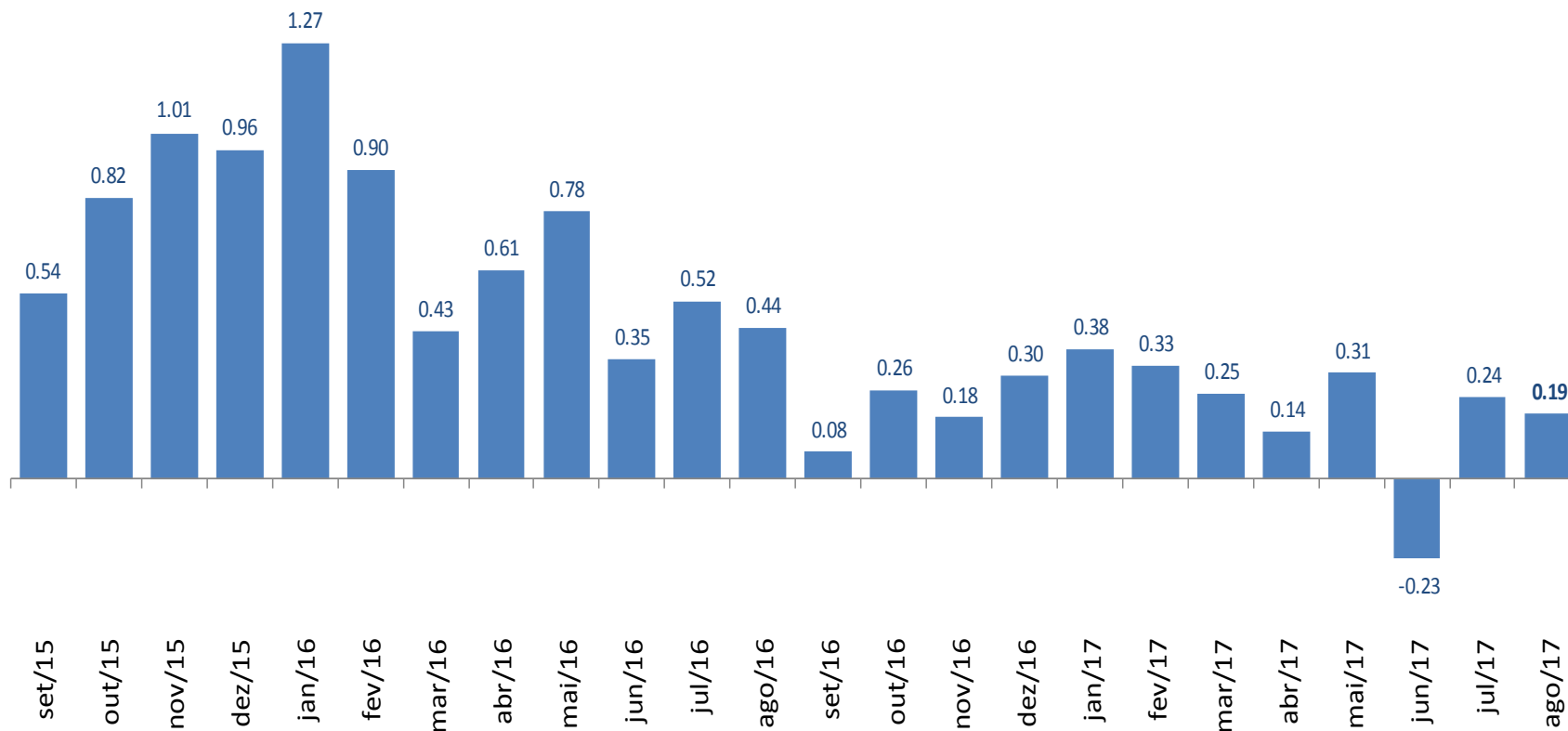
- Na comparação com julho de 2017, cinco grupos mostram aceleração:

- Transportes (de 0.34% para 1.53%), destaque para Gasolina (de 1.06% para 7.19%) e Etanol (de 0.73% para 5.71%) após elevação de tributos e reajustes da Petrobras;
- Vestuário (de -0.42% para 0.29%);
- Artigos de Residência (de -0.23% para 0.20%);
- Educação (de -0.02% para 0.24%);
- Saúde e Cuidados Pessoais (de 0.37% para 0.41%);

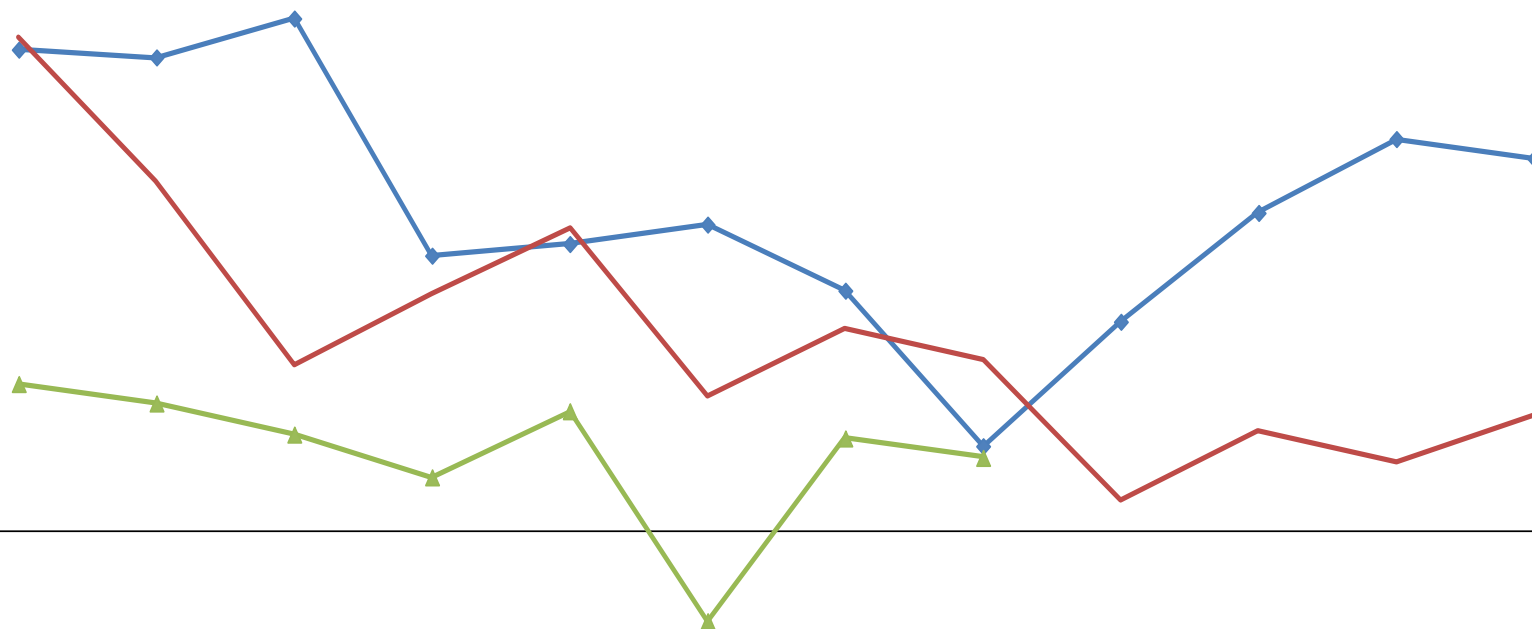
- Os movimentos de desaceleração foram registrados em quatro grupos:
 - Habitação (de 1.64% para 0.57%), destaque para Energia elétrica residencial (de 6.00% para 1.97%);
 - Alimentação e Bebidas (de -0.47% para -1.07%), destaque para Tomate (de 16.90% para -13.85%) e Feijão-carioca (rajado) (de -5.39% para -14.86%), ambos com aumento de oferta;
 - Comunicação (de -0.02% para -0.56%);
 - Despesas Pessoais (de 0.36% para 0.29%);

- Preços livres: desaceleraram de -0.09% para -0.31%
- Inflação de serviços: desaceleraram de 0.33% para 0.01%
- Preços monitorados: aceleraram de 1.28% para 1.73%

IPCA (Var. % mensal)



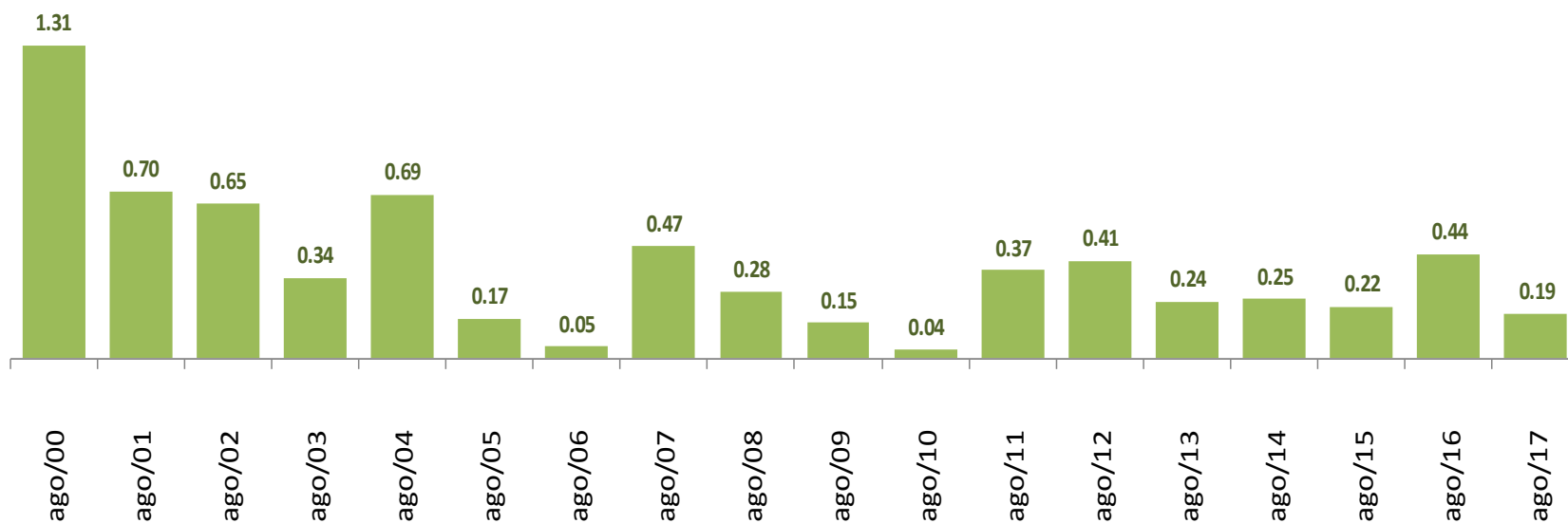
IPCA (Var. % mensal)



	jan	fev	mar	abr	mai	jun	jul	ago	set	out	nov	dez
◆ 2015	1.24	1.22	1.32	0.71	0.74	0.79	0.62	0.22	0.54	0.82	1.01	0.96
■ 2016	1.27	0.90	0.43	0.61	0.78	0.35	0.52	0.44	0.08	0.26	0.18	0.30
▲ 2017	0.38	0.33	0.25	0.14	0.31	-0.23	0.24	0.19				

IPCA

(Var. % mensal para os meses de agosto)



IPCA – Grupos (Var. % mensal)

	ago/16	jul/17	ago/17		
	Var. %	Var. %	Var. %	Impacto	Peso
GERAL	0.44	0.24	0.19	0.19	100

Grupos

Alimentação e Bebidas	0.30	-0.47	-1.07	-0.27	25.3
Habitação	0.30	1.64	0.57	0.09	15.5
Artigos de Residência	0.36	-0.23	0.20	0.01	4.1
Vestuário	0.15	-0.42	0.29	0.02	5.9
Transporte	0.27	0.34	1.53	0.27	17.7
Saúde e Cuidados Pessoais	0.80	0.37	0.41	0.05	12.0
Despesas Pessoais	0.96	0.36	0.29	0.03	10.9
Educação	0.99	-0.02	0.24	0.01	4.9
Comunicação	-0.02	-0.02	-0.56	-0.02	3.7

IPCA – Desagregações Principais (Var. % mensal)

	ago/16	jul/17	ago/17		
	Var. %	Var. %	Var. %	Impacto	Peso
GERAL	0.44	0.24	0.19	0.19	100
<i>Monitorados</i>	0.26	1.28	1.73	0.42	24.5
<i>Livres</i>	0.50	-0.09	-0.31	-0.23	75.5
Comercializáveis	0.54	-0.39	-0.34	-0.12	34.4
Não comercializáveis	0.46	0.16	-0.28	-0.12	41.0
Núcleos					
Médias Aparadas sem Suavização	0.42	0.17	0.13		
Médias Aparadas com Suavização	0.55	0.15	0.26		
Dupla Ponderação	0.49	0.19	0.24		
Exclusão*	0.47	0.40	0.16		
Exclusão (monitorados e alimentação no domicílio)	0.54	0.11	0.11		
<i>Média</i>	<i>0.49</i>	<i>0.20</i>	<i>0.18</i>		

Obs.: séries "Monitorados", "Livres", "Comercializáveis" e "Não comercializáveis" calculadas de acordo com a atualização no sistema de classificação dos itens do IPCA implementada pelo Banco Central em jan/12.

* Exclui dez itens de alimentação no domicílio e combustíveis

IPCA – Desagregação em Monitorados e Livres (Var. % mensal)

	<i>Peso ago-17</i>	ago-16	jul-17	ago-17
IPCA - Geral		0.44	0.24	0.19
Monitorados	24.5	0.26	1.28	1.73
Livres	75.5	0.50	-0.09	-0.31
Serviços	35.8	0.59	0.33	0.01
Alim. fora do domicílio	08.9	0.18	0.15	0.35
ex-Alim. fora do domicílio	26.9	0.72	0.39	-0.10
Bens	39.7	0.41	-0.48	-0.61
Duráveis	08.0	0.62	-0.45	0.10
Semi-duráveis	07.7	0.30	-0.31	0.27
Não-duráveis	24.0	0.39	-0.54	-1.11
Alim. no domicílio	16.4	0.36	-0.81	-1.84
ex-Alim. no domicílio	07.6	0.47	0.06	0.45

IPCA – agosto de 2017

Maiores Contribuições Positivas e Negativas (itens*)

Principais Contribuições Positivas

Item	Impacto (p.p.)	Var.%
Combustíveis (veículos)	0.322	6.67
Energia elétrica residencial	0.070	1.97
Plano de saúde	0.040	1.07
Serviços pessoais	0.038	0.56
Alimentação fora do domicílio	0.031	0.35
Aluguel e taxas	0.024	0.32
Produtos farmacêuticos	0.015	0.43
Reparos	0.012	0.49
Veículo próprio	0.009	0.11
Calçados e acessórios	0.007	0.43
Soma	0.568	

Principais Contribuições Negativas

Item	Impacto (p.p.)	Var.%
Transporte público	-0.059	-1.25
Cereais, leguminosas e oleagi	-0.054	-5.42
Leite e derivados	-0.051	-2.50
Carnes	-0.047	-1.75
Tubérculos, raízes e legumes	-0.032	-5.31
Açúcares e derivados	-0.025	-2.70
Frutas	-0.025	-2.57
Comunicação	-0.021	-0.56
Panificados	-0.015	-0.78
Aves e ovos	-0.013	-1.24
Soma	-0.343	

*itens se referem ao penúltimo grau de desagregação hierárquica dos componentes do IPCA

IPCA – agosto de 2017

Maiores Contribuições Positivas e Negativas (subitens*)

Principais Contribuições Positivas

Subitem	Impacto (p.p.)	Var.%
Gasolina	0.267	7.19
Energia elétrica residencial	0.070	1.97
Etanol	0.049	5.71
Plano de saúde	0.040	1.07
Taxa de água e esgoto	0.030	1.78
Empregado doméstico	0.022	0.52
Refeição	0.020	0.39
Serviço bancário	0.009	1.35
Mão-de-obra	0.008	0.52
Artigos de maquiagem	0.007	4.90
Soma	0.522	

Principais Contribuições Negativas

Subitem	Impacto (p.p.)	Var.%
Passagem aérea	-0.059	-15.16
Leite longa vida	-0.041	-4.26
Feijão-carioca (rajado)	-0.036	-14.86
Tomate	-0.033	-13.85
Telefone celular	-0.021	-1.57
Açúcar cristal	-0.020	-5.90
Perfume	-0.017	-1.66
Alcatra	-0.014	-3.36
Aluguel residencial	-0.014	-0.34
Pão francês	-0.010	-0.93
Soma	-0.266	

*subitens se referem ao maior grau de desagregação hierárquica dos componentes do IPCA

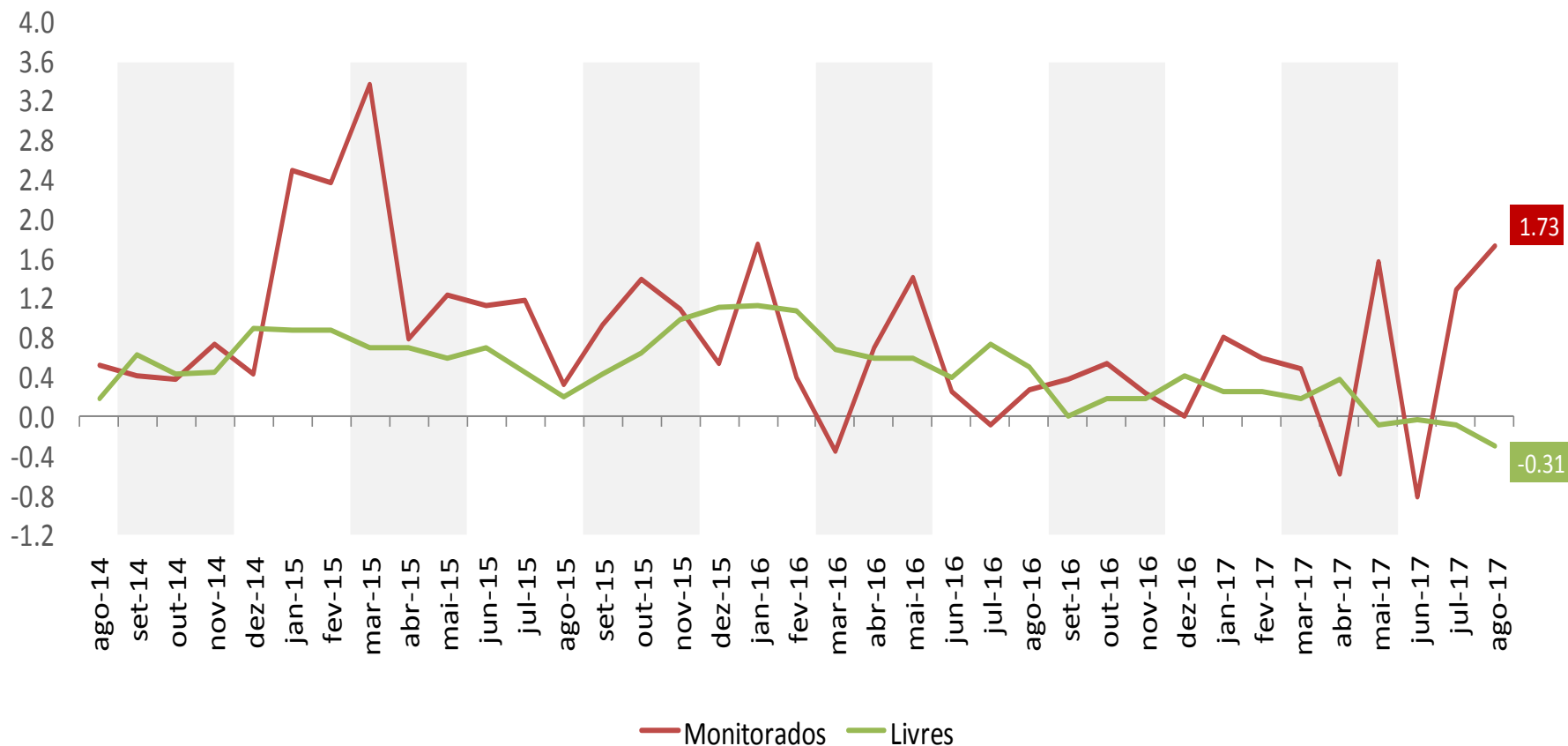
Decomposição do IPCA Mensal

	ago-16	jul-17	ago-17
Índice geral	0.44	0.24	0.19
ALIMENTOS E BEBIDAS	0.08	(0.12)	(0.27)
Cereais, leguminosas e oleaginosas	(0.00)	(0.02)	(0.05)
Farinhas, féculas e massas	0.00	(0.00)	(0.01)
Tubérculos, raízes e legumes	(0.04)	0.00	(0.03)
Açúcares e derivados	0.01	(0.02)	(0.03)
Hortaliças e verduras	(0.02)	(0.01)	(0.01)
Frutas	0.05	(0.02)	(0.02)
Carnes	(0.02)	(0.03)	(0.05)
Pescados	(0.00)	(0.01)	(0.00)
Carnes e peixes industrializados	0.00	0.00	(0.00)
Aves e ovos	0.00	(0.01)	(0.01)
Leite e derivados	0.07	(0.04)	(0.05)
Panificados	0.00	0.01	(0.02)
Óleos e gorduras	(0.01)	(0.00)	(0.01)
Bebidas e infusões	0.01	0.00	(0.00)
Enlatados e conservas	0.00	0.00	0.00
Sal e condimentos	(0.01)	(0.00)	(0.01)
Alimentação fora do domicílio	0.02	0.01	0.03
HABITAÇÃO	0.05	0.25	0.09
Aluguel e taxas	0.04	0.04	0.02
Reparos	0.01	0.01	0.01
Artigos de limpeza	0.00	(0.00)	(0.01)
Combustíveis (domésticos)	(0.00)	0.01	(0.01)
Energia elétrica residencial	(0.00)	0.20	0.07
ARTIGOS DE RESIDÊNCIA	0.02	(0.01)	0.01
Mobiliário	0.00	(0.01)	0.00
Utensílios e enfeites	(0.00)	(0.00)	0.00
Cama, mesa e banho	0.00	(0.00)	0.00
Eletrodomésticos e equipamentos	0.01	(0.00)	(0.00)
TV, som e informática	0.01	(0.00)	(0.00)
Consertos e manutenção	(0.00)	0.00	0.00

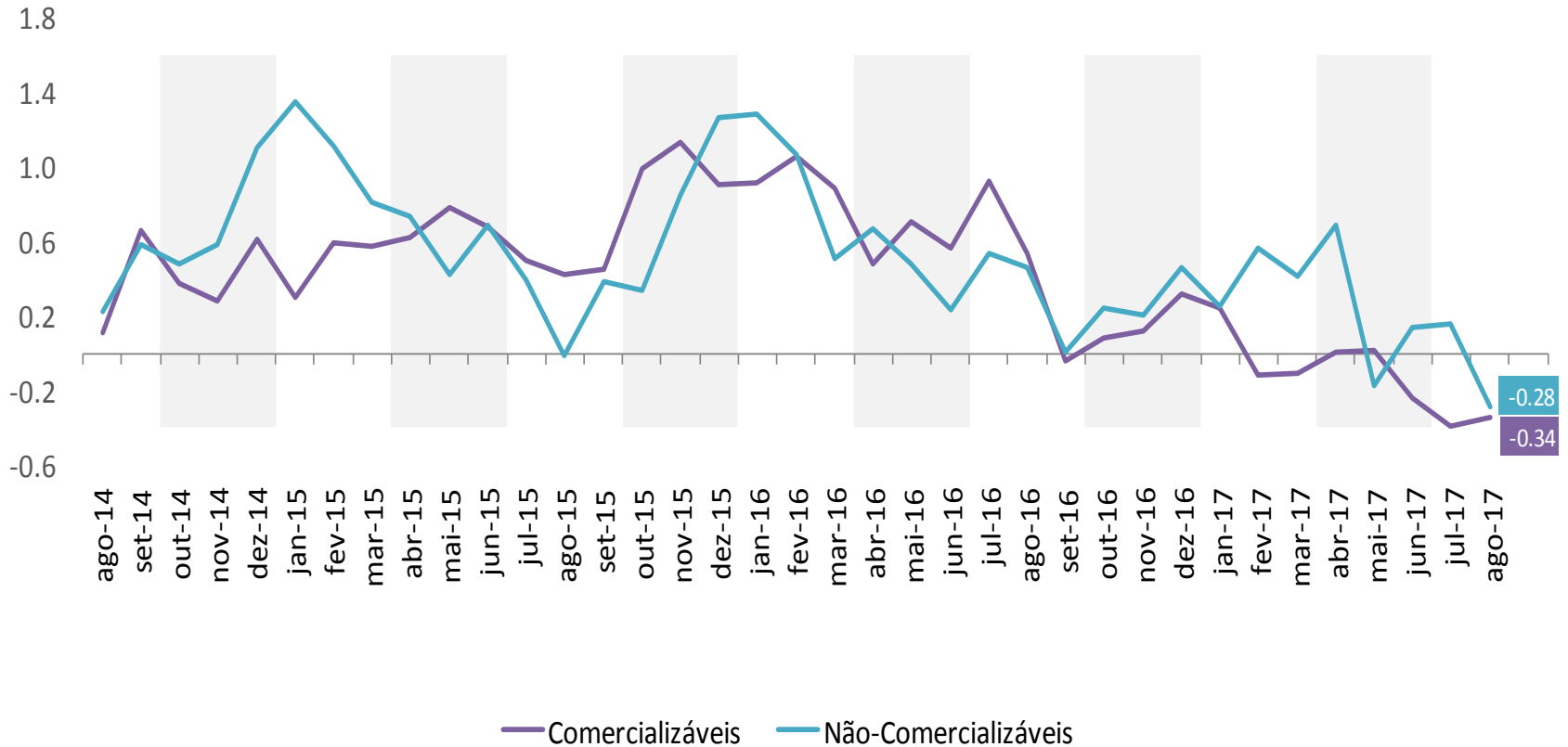
Decomposição do IPCA Mensal

	ago-16	jul-17	ago-17
Índice geral	0.44	0.24	0.19
VESTUÁRIO	0.01	(0.03)	0.02
Roupa masculina	0.00	(0.00)	0.01
Roupa feminina	(0.01)	(0.02)	(0.00)
Roupa infantil	(0.00)	(0.01)	0.00
Calçados e acessórios	0.01	(0.00)	0.01
Jóias e bijuterias	0.00	0.00	0.00
Tecidos e armarinho	0.00	0.00	0.00
TRANSPORTES	0.05	0.06	0.27
Transporte público	(0.01)	0.02	(0.06)
Veículo próprio	0.05	(0.01)	0.01
Combustíveis (veículos)	0.01	0.04	0.32
SAÚDE E CUIDADOS PESSOAIS	0.09	0.04	0.05
Produtos farmacêuticos	0.02	(0.00)	0.02
Óculos e lentes	0.00	(0.00)	(0.00)
Serviços médicos e dentários	0.01	0.01	0.01
Serviços laboratoriais e hospitalares	0.00	0.00	0.00
Plano de saúde	0.04	0.04	0.04
Higiene pessoal	0.02	-	(0.01)
DESPESAS PESSOAIS	0.10	0.04	0.03
Serviços pessoais	0.05	0.03	0.04
Recreação	0.05	0.00	(0.01)
Fumo	(0.00)	-	-
Fotografia e filmagem	0.00	0.00	0.00
EDUCAÇÃO	0.05	(0.00)	0.01
Cursos	0.03	-	0.00
Leitura	0.01	0.00	0.00
Papelaria	0.00	(0.00)	0.00
Cursos diversos	0.01	-	0.01
COMUNICAÇÃO	(0.00)	(0.00)	(0.02)
Comunicação	(0.00)	(0.00)	(0.02)

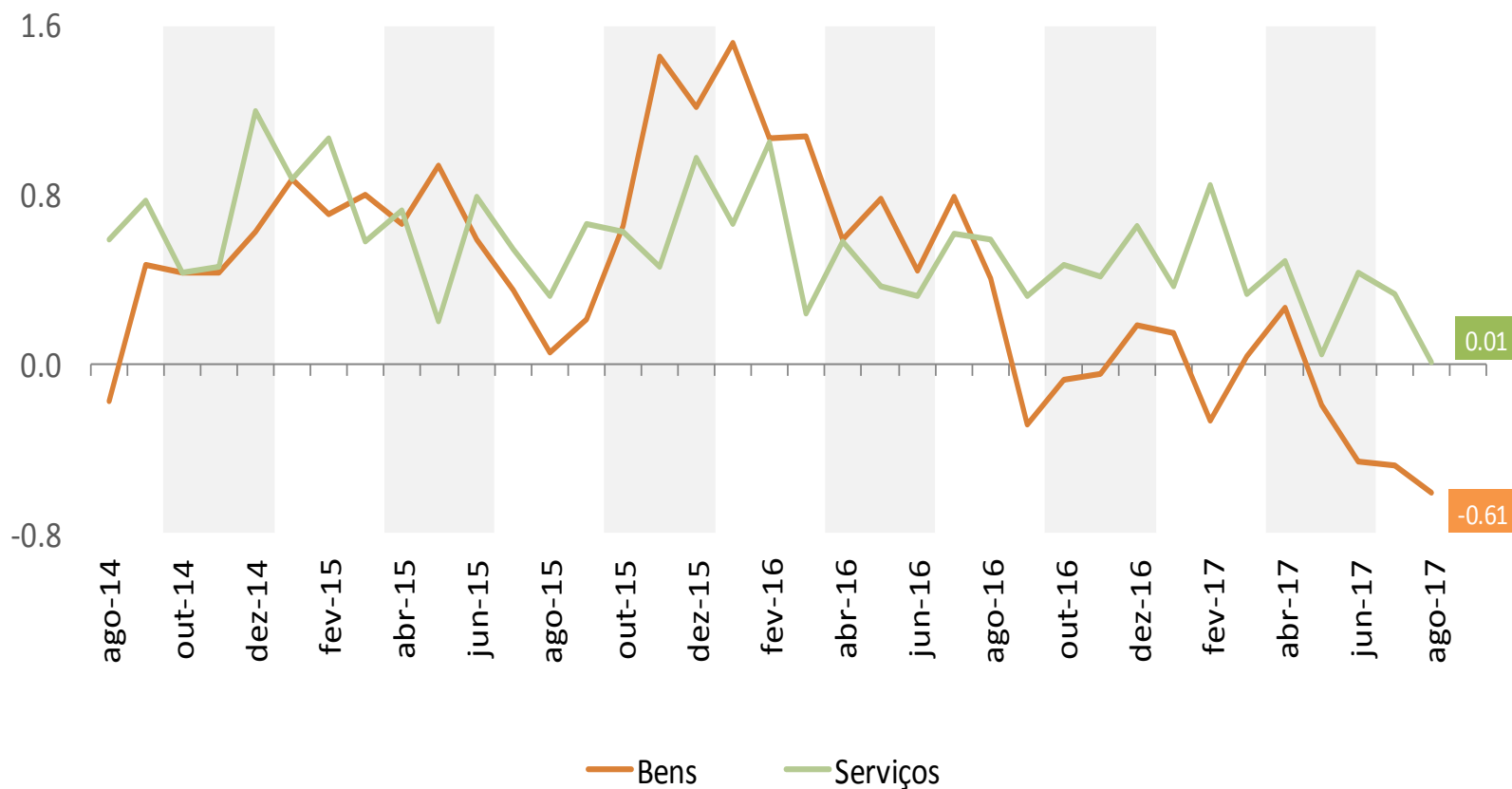
IPCA – Monitorados e Livres (Var. % mensal)



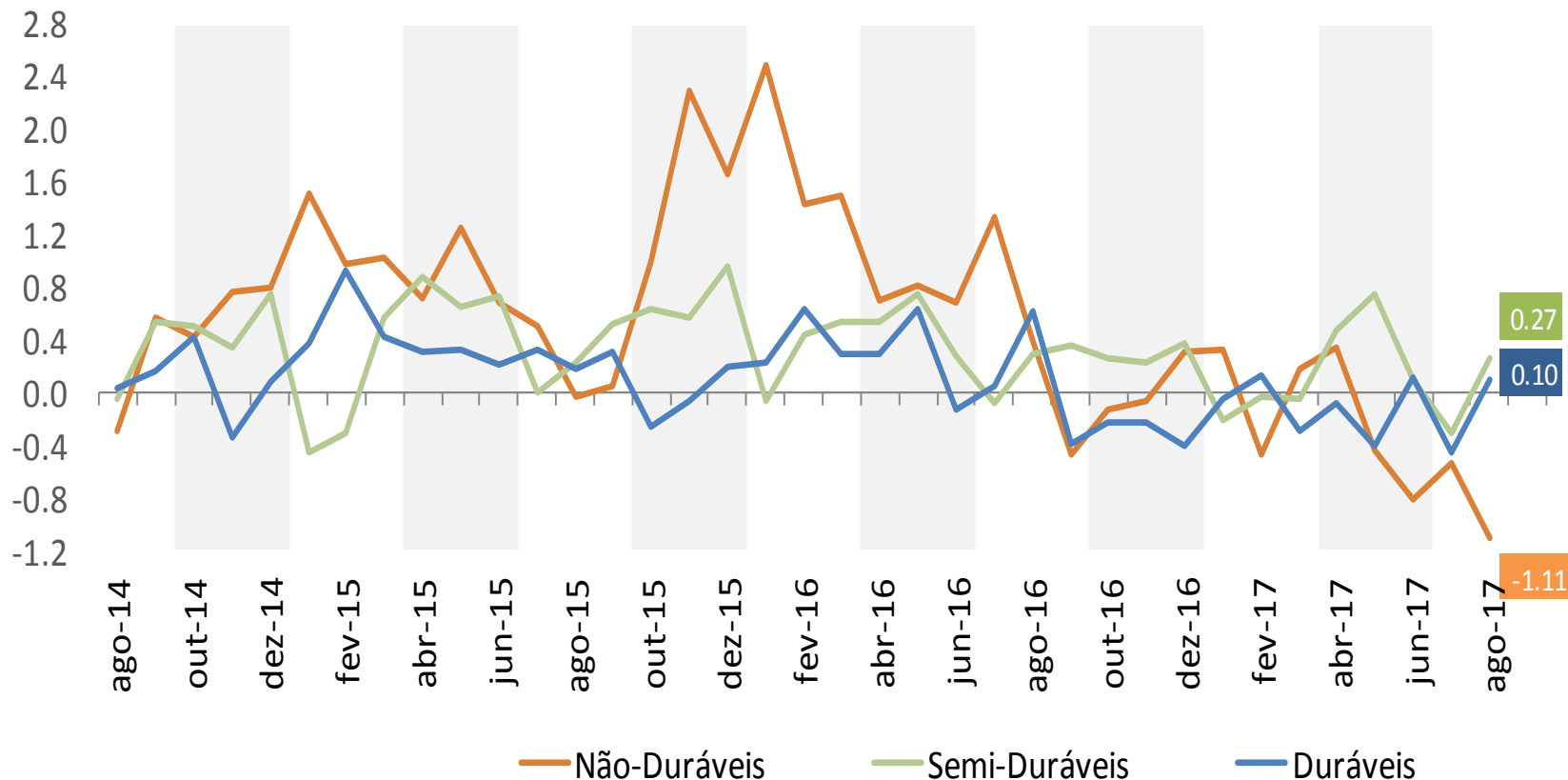
IPCA – Comercializáveis e Não-comercializáveis (Var. % mensal)



IPCA – Bens e Serviços (Var. % mensal)

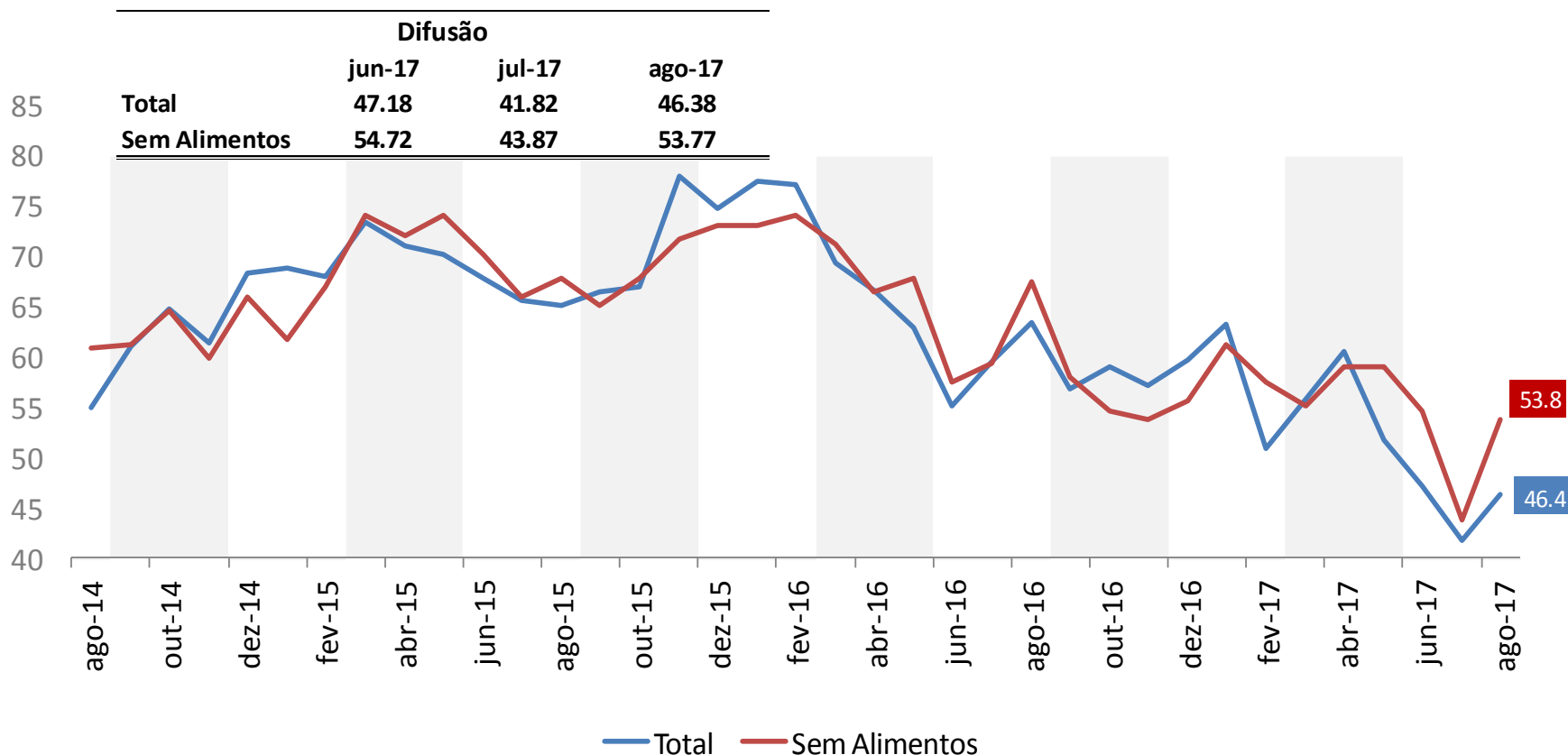


IPCA – Duráveis, Não-Duráveis e Semi-Duráveis (Var. % mensal)



IPCA – Índice de Difusão

(mede a proporção dos itens com variação positiva no índice)



VARIAÇÕES EM 12 MESES

IPCA

	<i>Peso ago-17</i>	2012	2013	2014	2015	2016	2017*
GERAL		5.84	5.91	6.41	10.67	6.29	2.46
Grupos							
Alimentação e Bebidas	25.3	9.86	8.48	8.03	12.01	8.61	-2.02
Habitação	15.5	6.81	3.41	8.80	18.34	2.84	4.90
Artigos de Residência	4.1	0.85	7.12	5.50	5.38	3.41	-1.64
Vestuário	5.9	5.80	5.37	3.65	4.47	3.54	2.35
Transporte	17.7	0.46	3.30	3.76	10.17	4.24	3.08
Saúde e Cuidados Pessoais	12.0	5.94	6.95	6.97	9.20	11.05	6.77
Despesas Pessoais	10.9	10.16	8.40	8.31	9.51	8.01	4.25
Educação	4.9	7.79	7.92	8.45	9.25	8.87	7.13
Comunicação	3.7	0.76	1.51	-1.51	2.10	1.27	1.35

* Acumulado em 12 meses até agosto de 2017

IPCA

	<i>Peso ago-17</i>	2012	2013	2014	2015	2016	2017*
GERAL		5.84	5.91	6.41	10.67	6.29	2.46
<i>Monitorados</i>	24.5	3.67	1.52	5.32	18.07	5.50	6.26
<i>Livres</i>	75.5	6.54	7.30	6.73	8.50	6.54	1.26
Comercializáveis	34.4	5.04	6.01	5.95	8.27	6.76	-0.45
Não comercializáveis	41.0	8.46	8.43	7.43	8.69	6.35	2.72
Núcleos							
Médias Aparadas sem Suavização		5.10	5.91	5.86	7.86	5.71	3.14
Médias Aparadas com Suavização		5.61	6.02	6.25	8.88	6.94	3.75
Dupla Ponderação		5.82	6.45	6.40	8.87	6.90	3.69
Exclusão+		5.88	5.81	6.45	9.46	6.18	3.90
Exclusão (monitorados e alimentação no domicílio)		5.56	7.21	6.64	7.33	5.76	3.16
	<i>Média</i>	5.60	6.28	6.32	8.48	6.30	3.53

* Acumulado em 12 meses até agosto de 2017

Obs.: séries "Monitorados", "Livres", "Comercializáveis" e "Não comercializáveis" calculadas de acordo com a atualização no sistema de classificação dos itens do IPCA implementada pelo Banco Central em jan/12.

+ Exclui dez itens de alimentação no domicílio e combustíveis

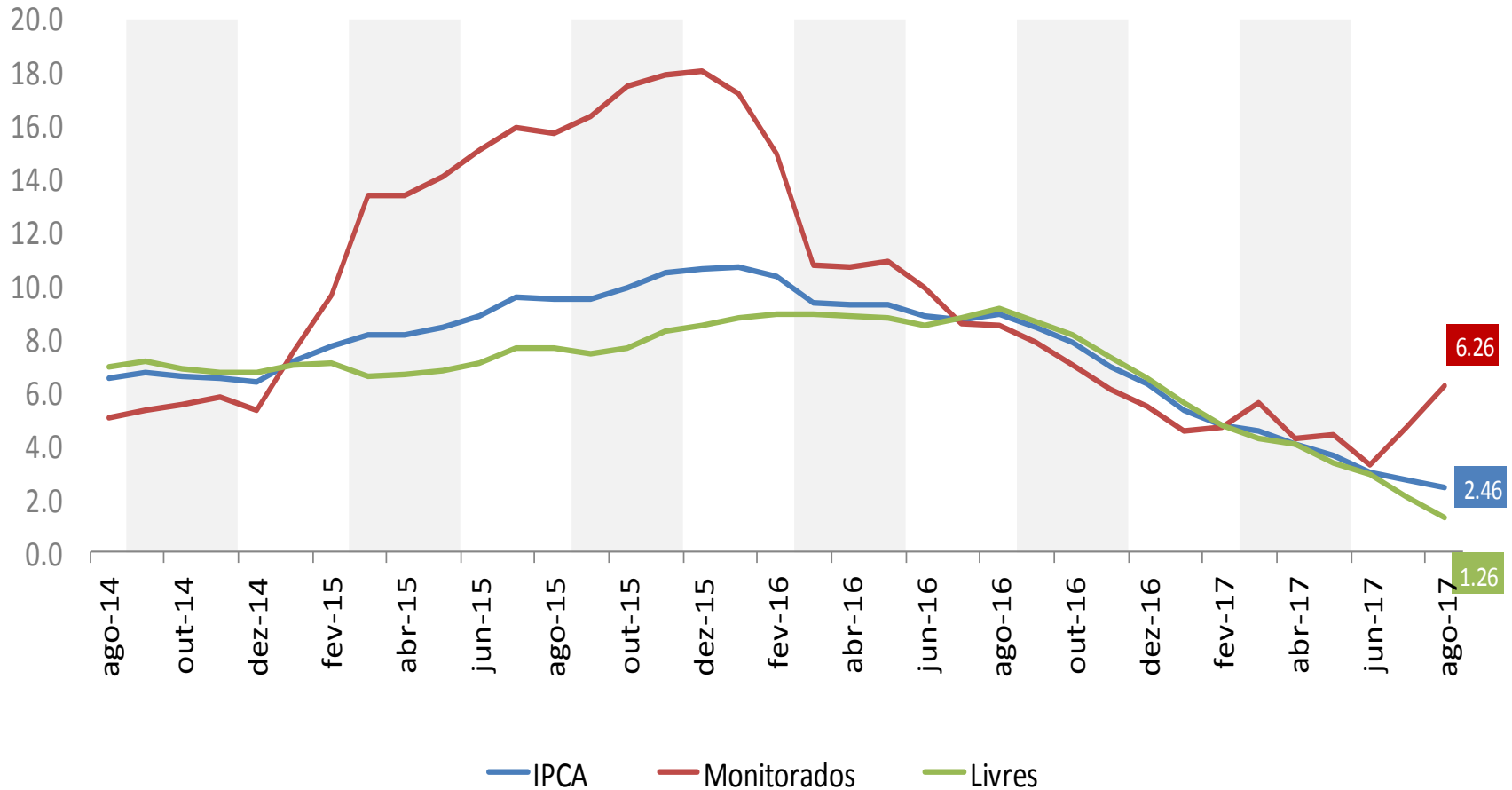
IPCA

	<i>Peso ago-17</i>	2013	2014	2015	2016	2017*
IPCA - Geral		5.91	6.41	10.67	6.29	2.46
Monitorados	24.5	1.52	5.32	18.07	5.50	6.26
Livres	75.5	7.30	6.73	8.50	6.54	1.26
Serviços	35.8	8.70	8.32	8.12	6.47	4.81
<i>Alim. fora do domicílio</i>	<i>08.9</i>	10.06	9.79	10.37	7.24	4.29
<i>ex-Alim. fora do domicílio</i>	<i>26.9</i>	8.27	7.86	7.40	6.21	4.98
Bens	39.7	6.11	5.39	8.86	6.63	-1.77
Duráveis	<i>08.0</i>	3.61	3.00	3.28	1.36	-2.21
Semi-duráveis	<i>07.7</i>	4.99	3.93	5.10	3.98	2.23
Não-duráveis	<i>24.0</i>	7.56	6.89	12.27	9.34	-2.87
<i>Alim. no domicílio</i>	<i>16.4</i>	7.65	7.11	12.92	9.36	-5.20
<i>ex-Alim. no domicílio</i>	<i>07.6</i>	7.38	6.40	10.88	9.29	2.43

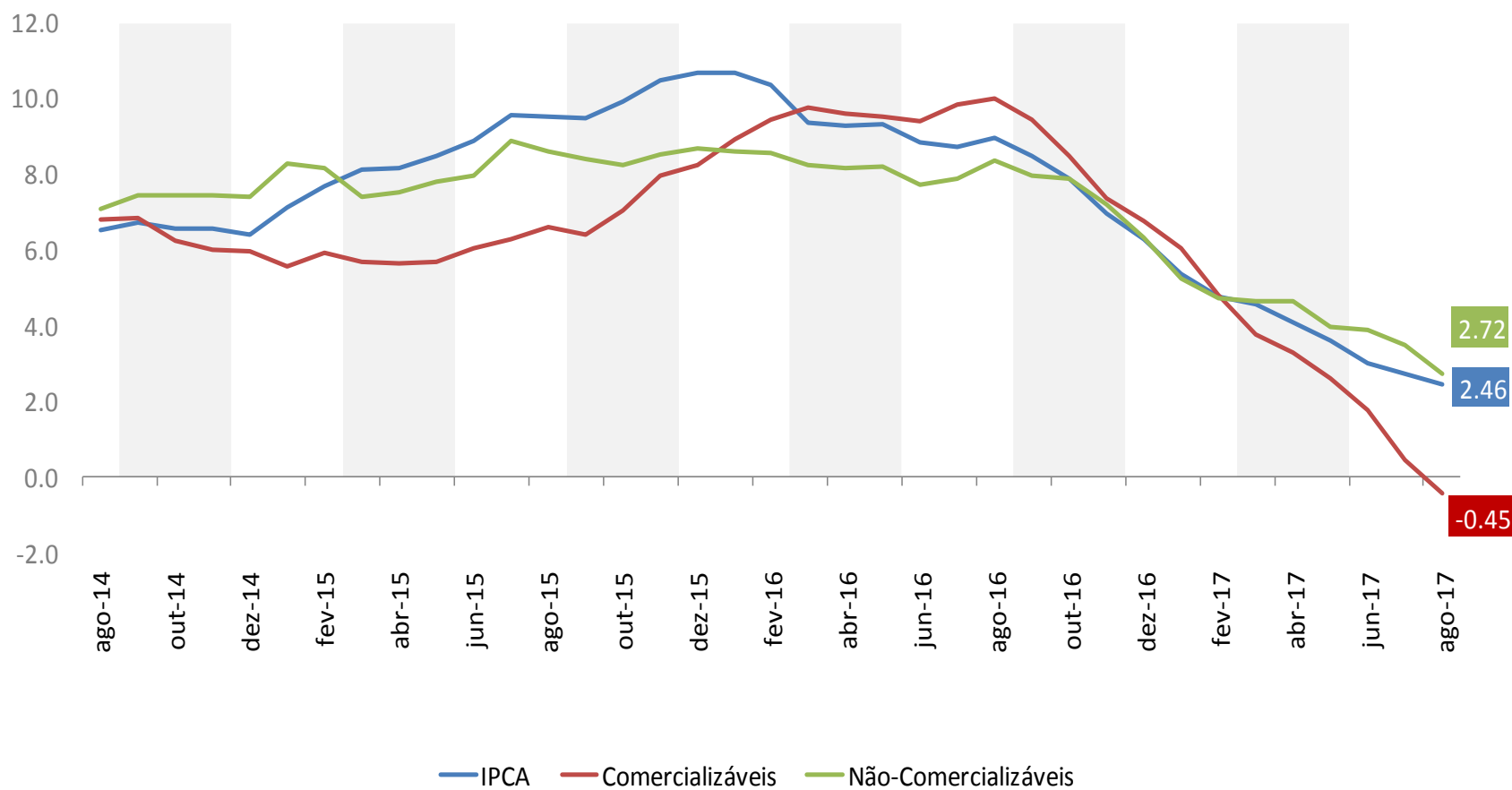
*Acumulado em 12 meses até ago/17

Obs.: séries calculadas de acordo com a atualização no sistema de classificação dos itens do IPCA implementada pelo Banco Central em jan/12.

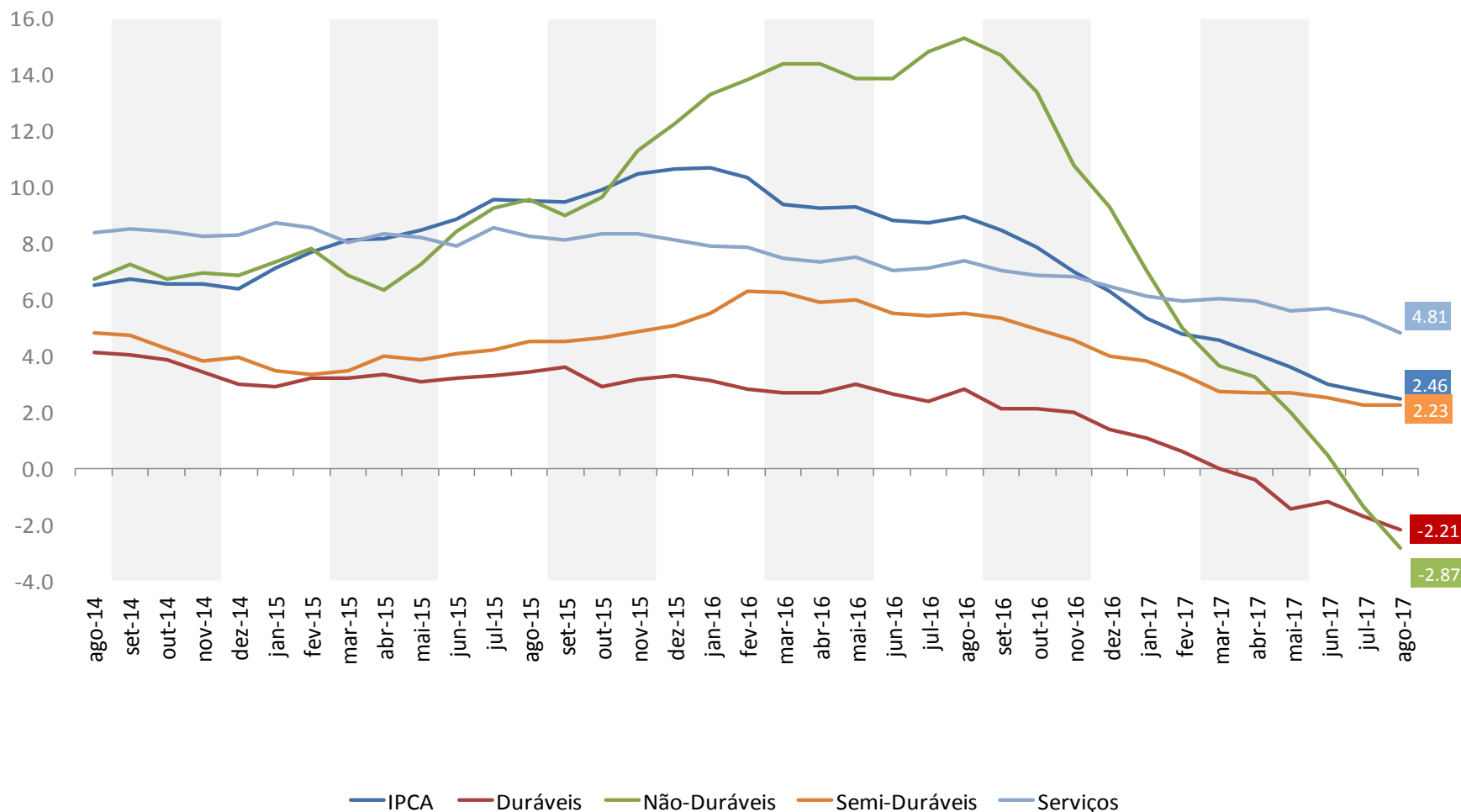
IPCA – Monitorados e Livres (Var.% acumulada em 12 meses)



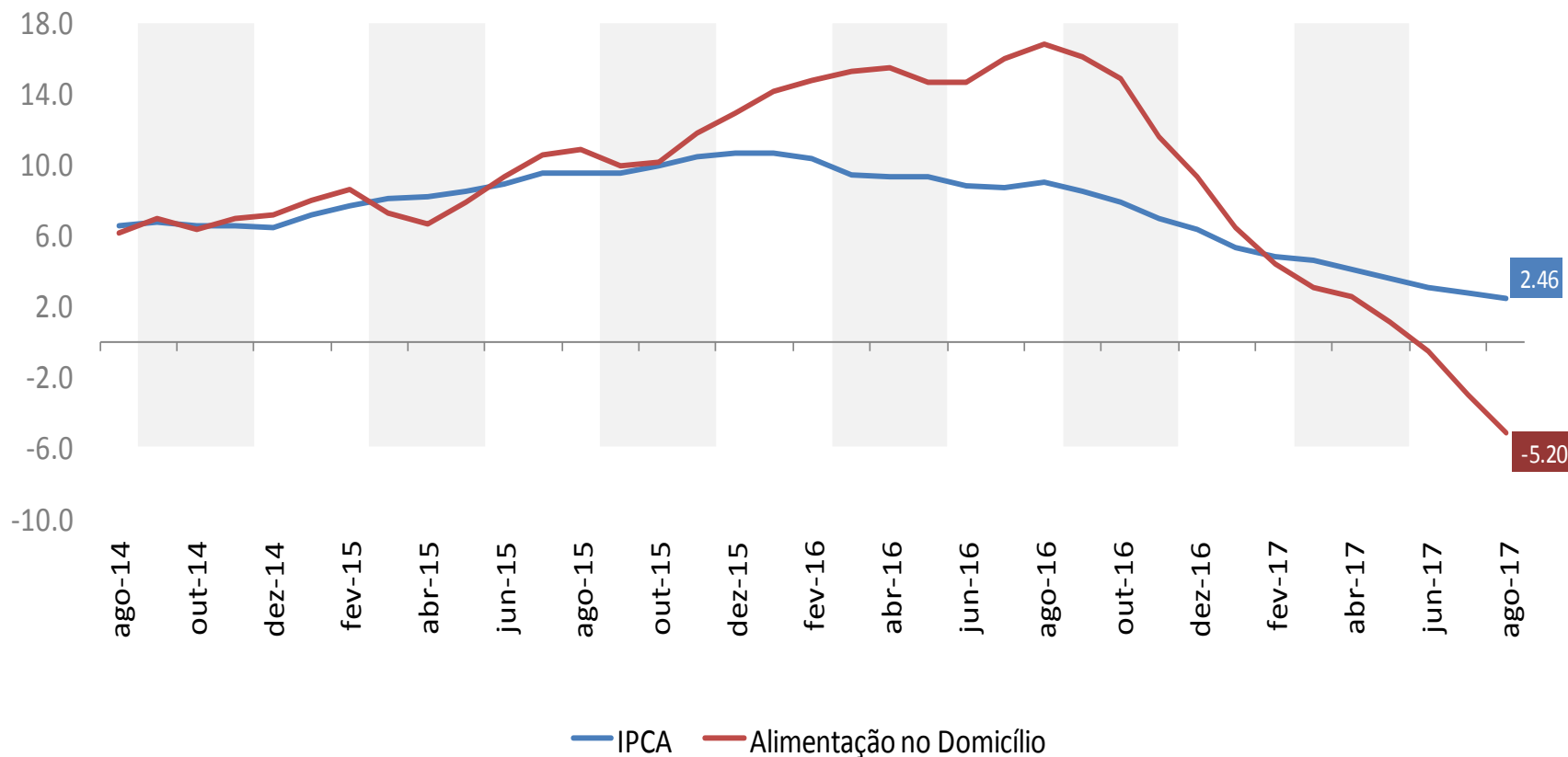
IPCA – Comercializáveis e Não-comercializáveis (Var.% acumulada em 12 meses)



IPCA – Duráveis, Não-Duráveis, Semi-Duráveis e Serviços (Var.% acumulada em 12 meses)

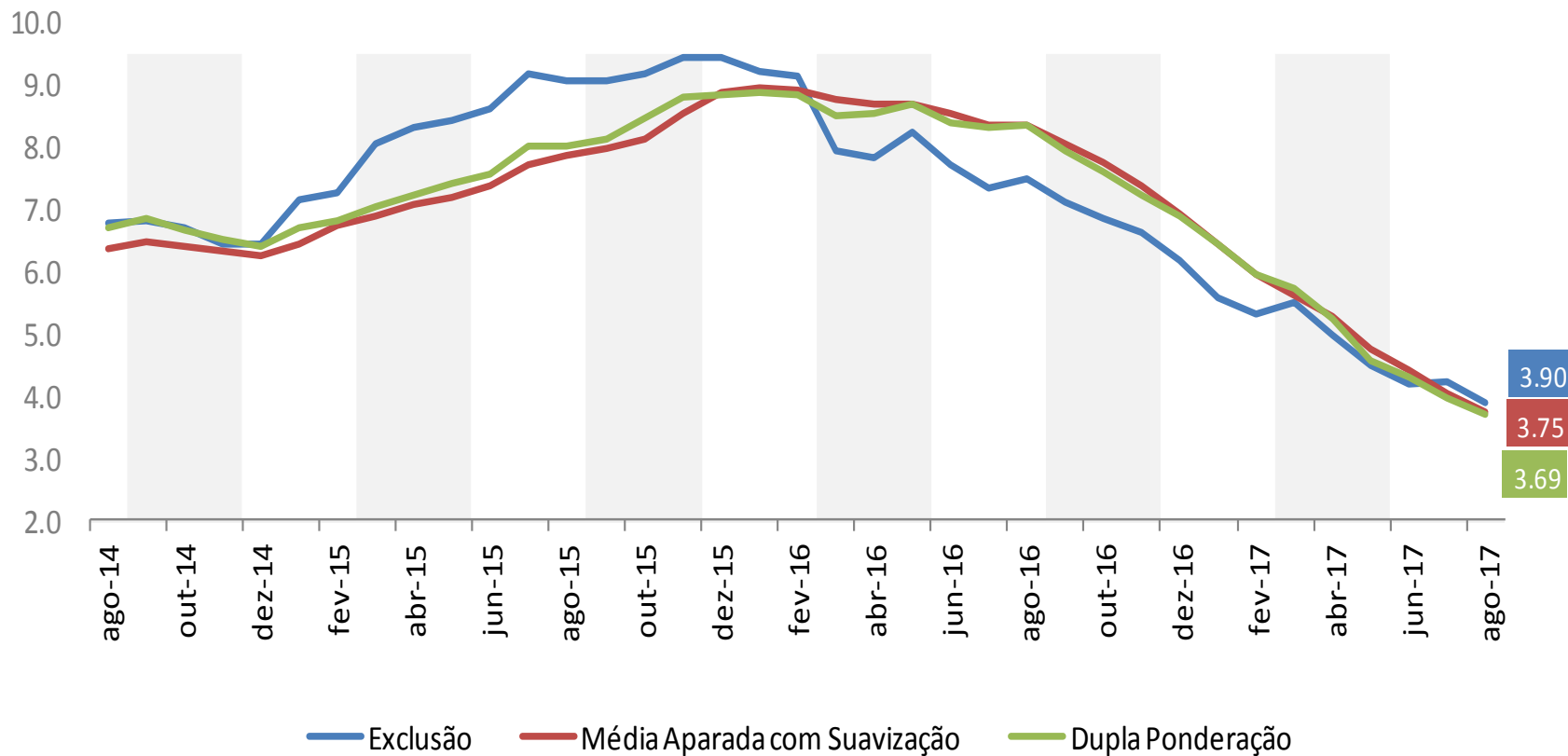


IPCA – Alimentação no domicílio (Var. % acumulada em 12 meses)



IPCA - Núcleos

(Var.% acumulada em 12 meses)



Decomposição do IPCA em 12 meses

	2013	2014	2015	2016	2017*
Índice geral	5.91	6.41	10.67	6.29	2.46
ALIMENTOS E BEBIDAS	2.03	1.97	2.99	2.16	(0.53)
Cereais, leguminosas e oleaginosas	(0.06)	0.03	0.12	0.28	(0.38)
Farinhas, féculas e massas	0.13	(0.05)	0.06	0.11	0.01
Tubérculos, raízes e legumes	0.09	0.03	0.27	(0.21)	(0.17)
Açúcares e derivados	(0.02)	0.03	0.17	0.17	(0.05)
Hortaliças e verduras	0.02	0.02	0.04	(0.01)	(0.01)
Frutas	0.16	0.06	0.15	0.22	(0.12)
Carnes	0.11	0.54	0.35	0.09	(0.01)
Pescados	0.02	0.03	0.03	0.03	0.03
Carnes e peixes industrializados	0.05	0.07	0.07	0.05	0.02
Aves e ovos	0.08	0.03	0.12	0.07	(0.02)
Leite e derivados	0.30	0.02	0.15	0.29	(0.35)
Panificados	0.25	0.11	0.21	0.13	0.03
Óleos e gorduras	(0.05)	(0.00)	0.06	0.05	(0.00)
Bebidas e infusões	0.10	0.16	0.18	0.21	0.13
Enlatados e conservas	0.02	0.01	0.01	0.02	0.00
Sal e condimentos	0.01	0.03	0.08	0.05	(0.00)
Alimentação fora do domicílio	0.83	0.84	0.91	0.64	0.38
HABITAÇÃO	0.50	1.27	2.71	0.45	0.75
Aluguel e taxas	0.69	0.46	0.69	0.62	0.36
Reparos	0.20	0.20	0.17	0.14	0.11
Artigos de limpeza	0.06	0.09	0.08	0.09	(0.00)
Combustíveis (domésticos)	0.08	0.06	0.26	0.03	0.10
Energia elétrica residencial	(0.52)	0.46	1.51	(0.43)	0.18
ARTIGOS DE RESIDÊNCIA	0.32	0.25	0.24	0.15	(0.07)
Mobiliário	0.13	0.08	0.06	(0.02)	(0.02)
Utensílios e enfeites	0.03	0.04	0.06	0.04	0.02
Cama, mesa e banho	0.02	0.02	0.03	0.02	0.00
Eletrodomésticos e equipamentos	0.09	0.11	0.02	0.03	(0.03)
TV, som e informática	0.02	(0.04)	0.03	0.06	(0.06)
Consertos e manutenção	0.03	0.04	0.03	0.01	0.01

*Contribuições em pontos percentuais relativas ao período de 12 meses até ago/17

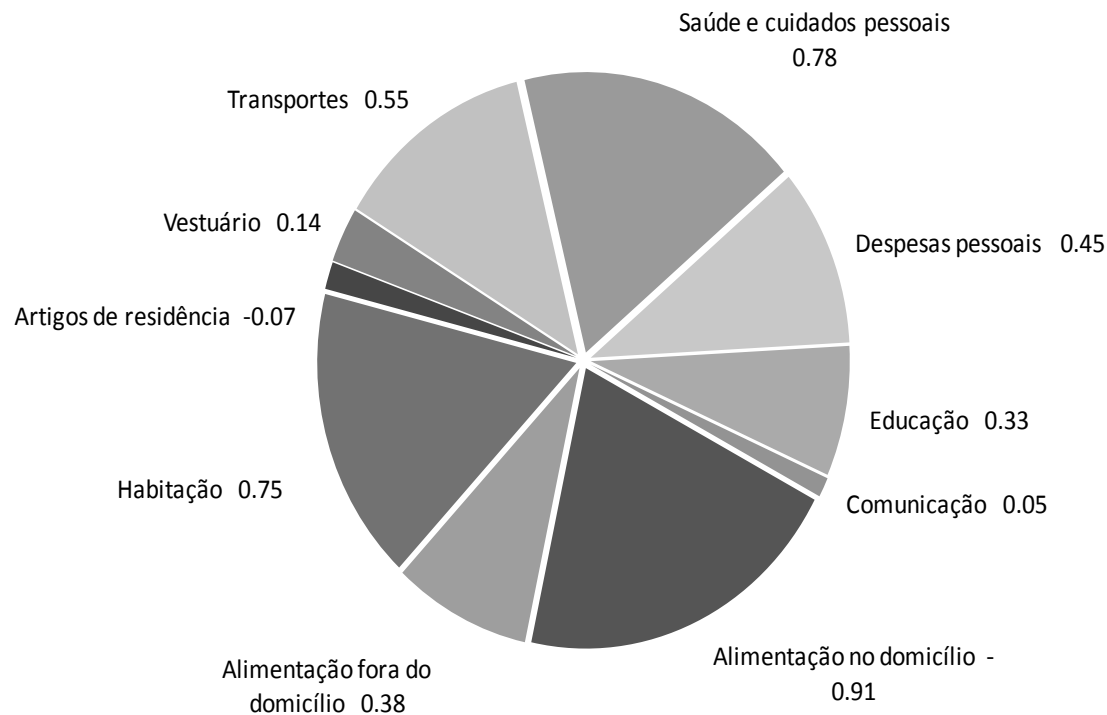
Decomposição do IPCA em 12 meses

	2013	2014	2015	2016	2017*
Índice geral	5.91	6.41	10.67	6.29	2.46
VESTUÁRIO	0.36	0.24	0.29	0.22	0.14
Roupa masculina	0.06	0.06	0.08	0.07	0.04
Roupa feminina	0.12	0.05	0.08	0.02	0.01
Roupa infantil	0.05	0.04	0.03	0.02	0.01
Calçados e acessórios	0.10	0.07	0.06	0.09	0.08
Jóias e bijuterias	0.03	0.02	0.04	0.01	(0.00)
Tecidos e armarinho	0.00	0.01	0.01	0.01	0.00
TRANSPORTES	0.64	0.71	1.87	0.78	0.55
Transporte público	0.11	0.22	0.41	0.35	0.21
Veículo próprio	0.22	0.34	0.42	0.25	0.10
Combustíveis (veículos)	0.31	0.14	1.04	0.17	0.23
SAÚDE E CUIDADOS PESSOAIS	0.77	0.79	1.04	1.23	0.78
Produtos farmacêuticos	0.16	0.17	0.23	0.41	0.17
Óculos e lentes	0.01	0.01	0.02	0.01	(0.00)
Serviços médicos e dentários	0.12	0.10	0.10	0.08	0.07
Serviços laboratoriais e hospitalares	0.04	0.04	0.05	0.04	0.02
Plano de saúde	0.27	0.30	0.40	0.45	0.46
Higiene pessoal	0.17	0.17	0.24	0.25	0.06
DESPESAS PESSOAIS	0.86	0.88	1.02	0.86	0.45
Serviços pessoais	0.59	0.61	0.58	0.56	0.42
Recreação	0.13	0.18	0.36	0.13	0.01
Fumo	0.14	0.07	0.08	0.16	0.02
Fotografia e filmagem	(0.00)	0.01	0.00	0.01	0.00
EDUCAÇÃO	0.36	0.39	0.43	0.40	0.33
Cursos	0.23	0.26	0.27	0.27	0.25
Leitura	0.02	0.04	0.05	0.04	0.03
Papelaria	0.03	0.03	0.03	0.04	0.02
Cursos diversos	0.07	0.06	0.08	0.06	0.04
COMUNICAÇÃO	0.07	(0.07)	0.09	0.05	0.05
Comunicação	0.07	(0.07)	0.09	0.05	0.05

*Contribuições em pontos percentuais relativas ao período de 12 meses até ago/17

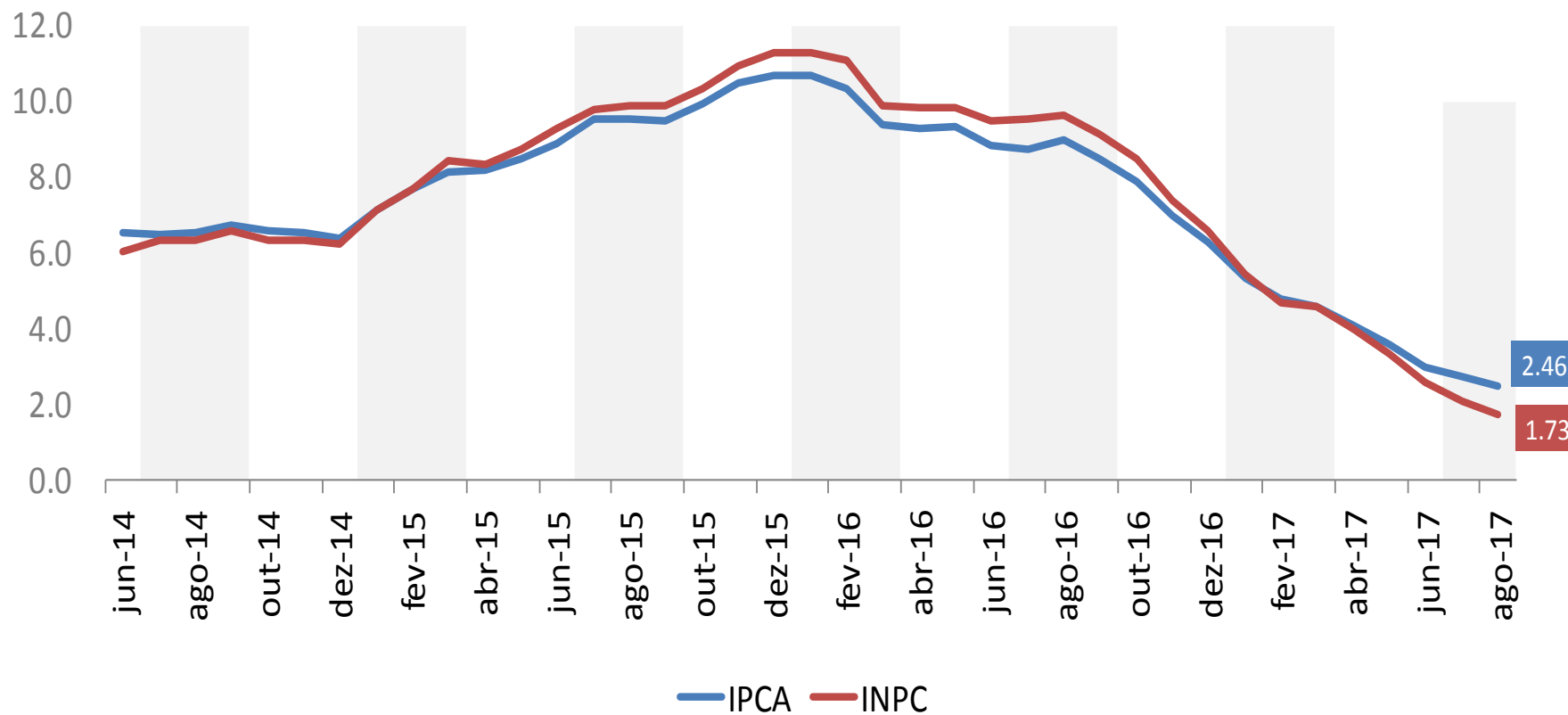
Impactos dos Grupos do IPCA acumulados em 12 meses*

Índice geral = 2.46 %



*** Acumulado até ago/17**

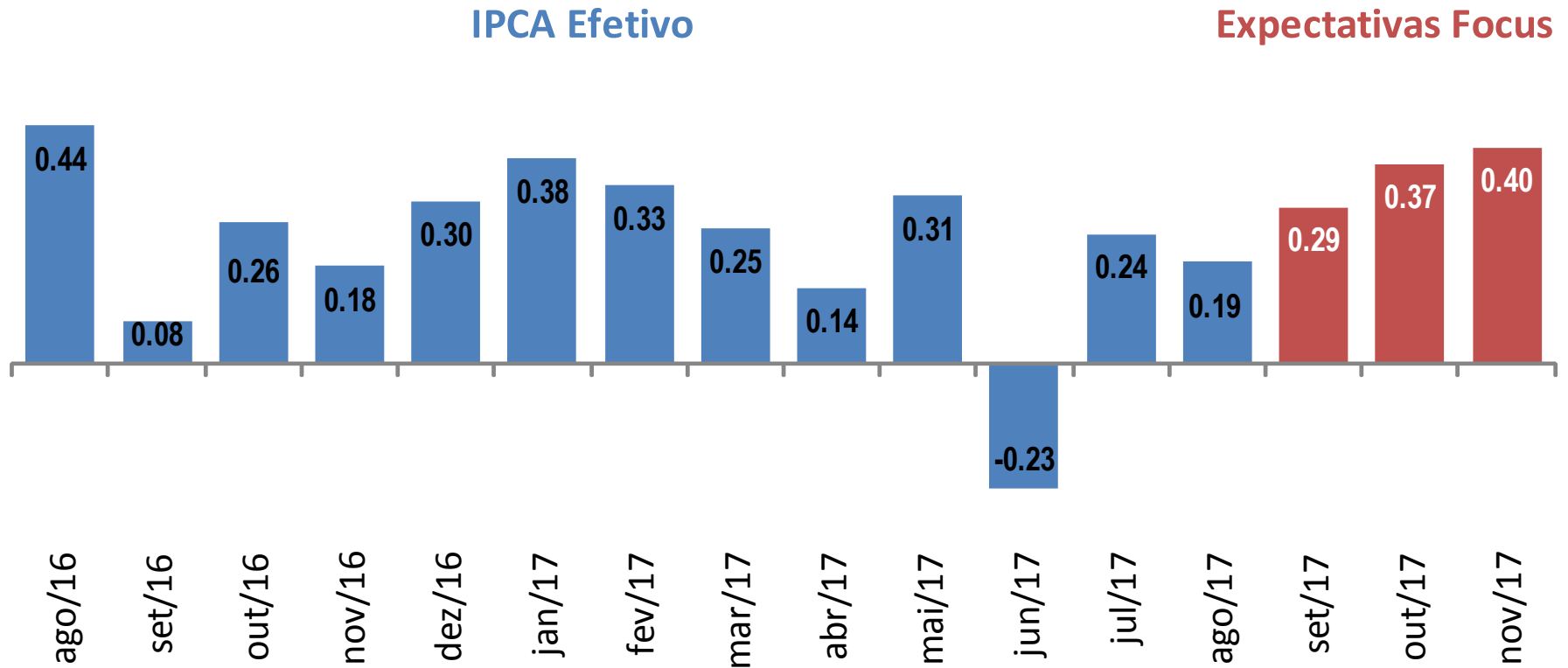
IPCA e INPC (Var. % acumulada em 12 meses)



EXPECTATIVAS PARA OS PRÓXIMOS MESES

IPCA Mensal: Variação Recente e Expectativas

(*Focus Expectativas de Mercado – 01/09/2017)

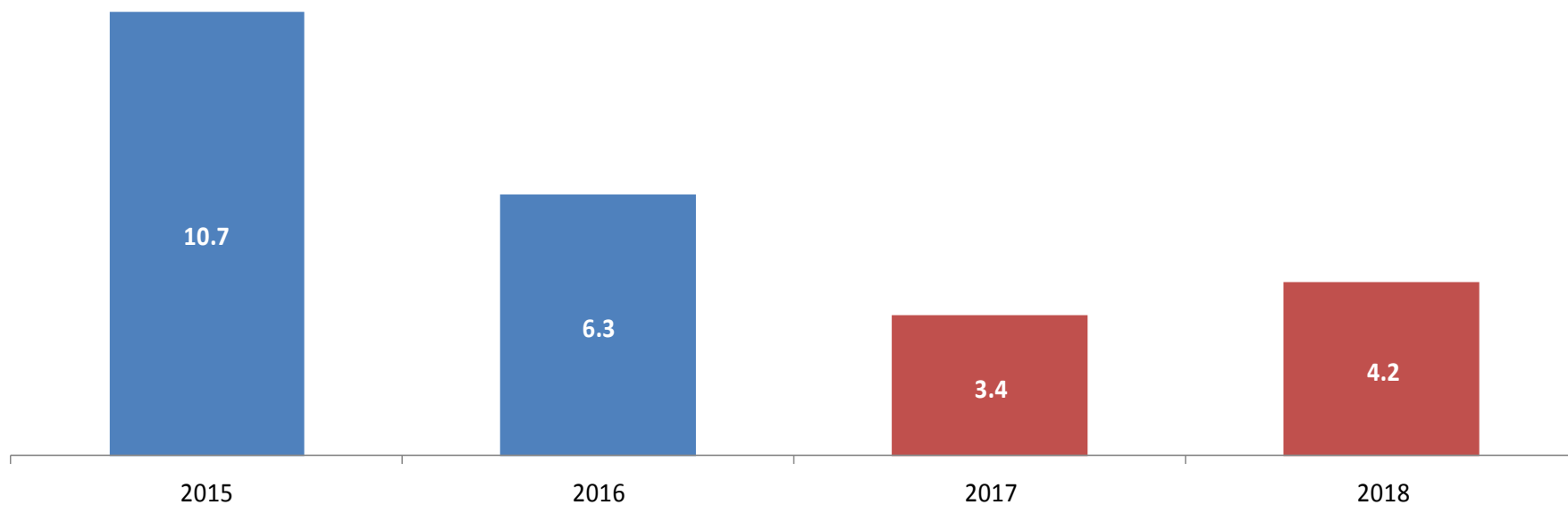


IPCA: Variação Anual e Expectativas

(*Focus Expectativas de Mercado – 01/09/2017)

IPCA Efetivo

Expectativas Focus





Ministério da Fazenda