



# Ministério da Fazenda

---

## IPC-Fipe

**4<sup>a</sup> quadrissemana de setembro/17**

4 de outubro de 2017

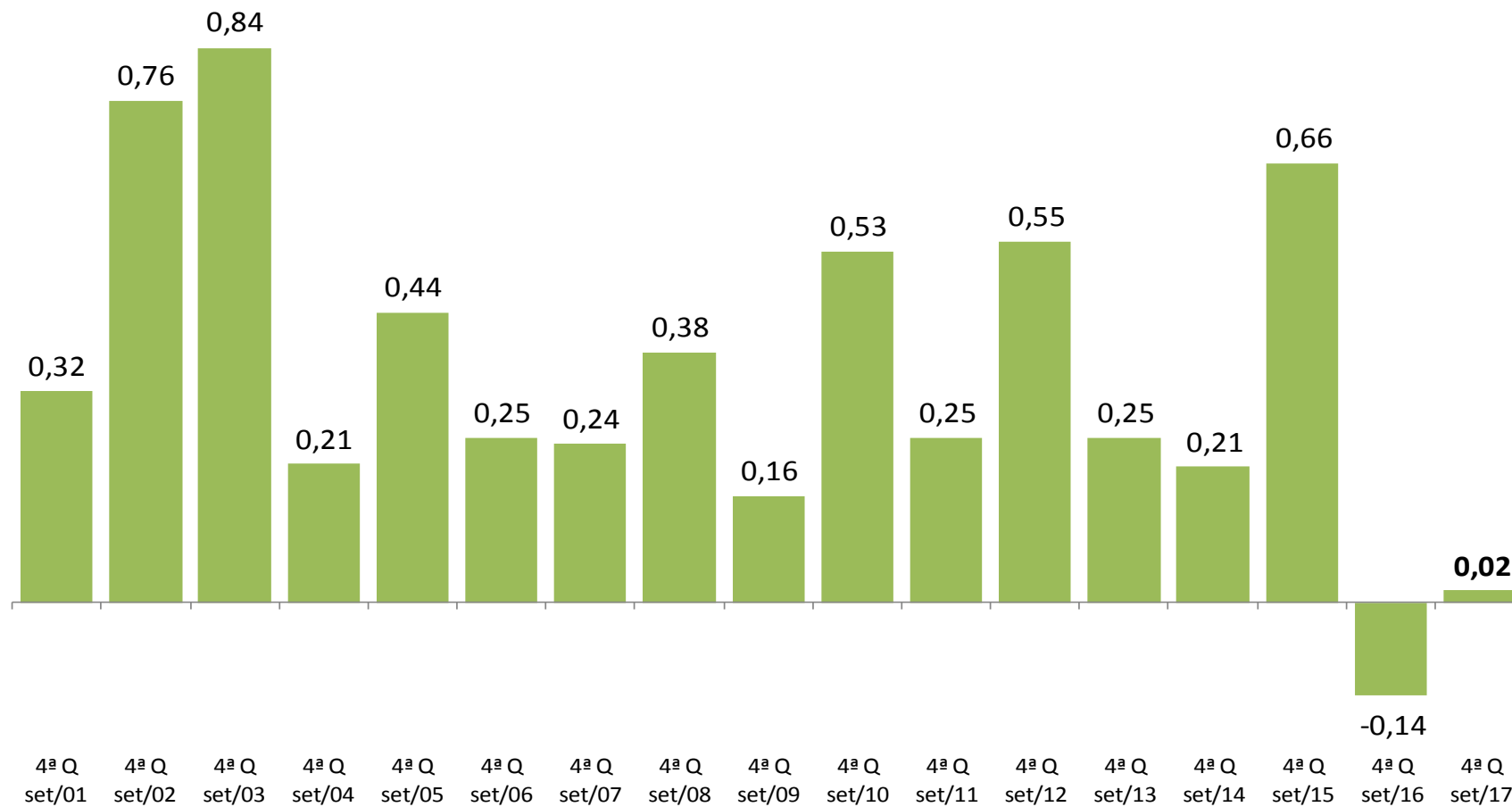
Os INFORMATIVOS ECONÔMICOS da Secretaria de Política Econômica (SPE) são elaborados a partir de dados de conhecimento público, cujas fontes primárias são instituições autônomas, públicas ou privadas. O objetivo é organizar informações de conhecimento público para ampliar o entendimento sobre a economia brasileira. O conteúdo deste material é meramente informativo, não possuindo caráter prospectivo, nem delimitando as ações de política econômica adotadas pelo Ministério da Fazenda.

## Variação Quadrissemanal do IPC-FIPE

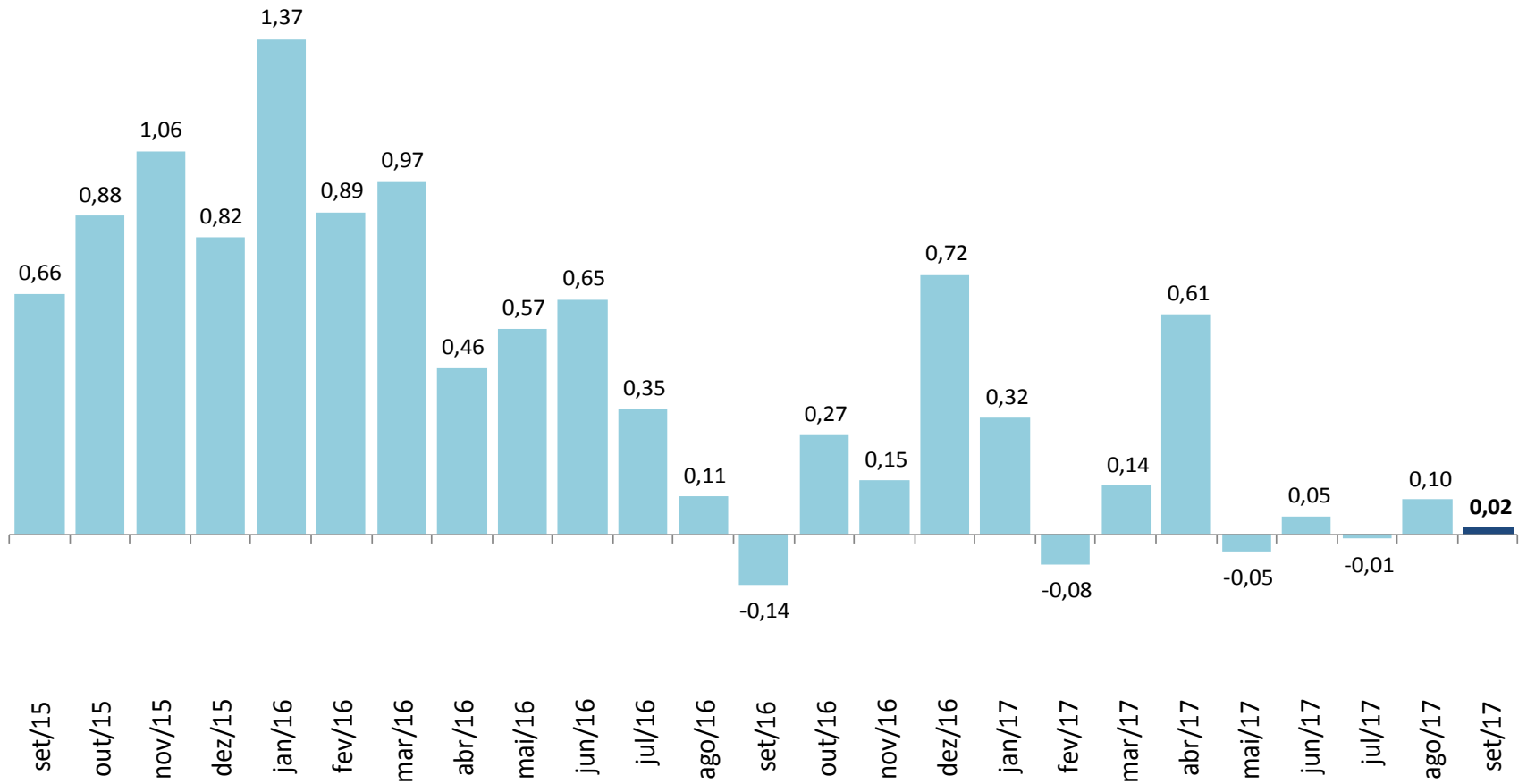
	4 <sup>a</sup> Quadrissemana de agosto	1 <sup>a</sup> Quadrissemana de setembro	2 <sup>a</sup> Quadrissemana de setembro	3 <sup>a</sup> Quadrissemana de setembro	4 <sup>a</sup> Quadrissemana de setembro
<b>0. Índice Geral</b>	<b>0,10</b>	<b>0,05</b>	<b>-0,04</b>	<b>-0,02</b>	<b>0,02</b>
I. Habitação	0,72	0,84	0,68	0,43	0,18
II. Alimentação	-1,33	-1,49	-1,60	-1,24	-0,81
III. Transportes	1,58	1,26	0,97	0,67	0,65
IV. Despesas Pessoais	-0,52	-0,44	-0,17	0,23	0,45
V. Saúde	0,90	0,74	0,65	0,56	0,30
VI. Vestuário	-0,18	-0,21	-0,17	-0,15	-0,19
VII. Educação	0,04	0,05	0,05	0,03	0,00

## IPC-Fipe

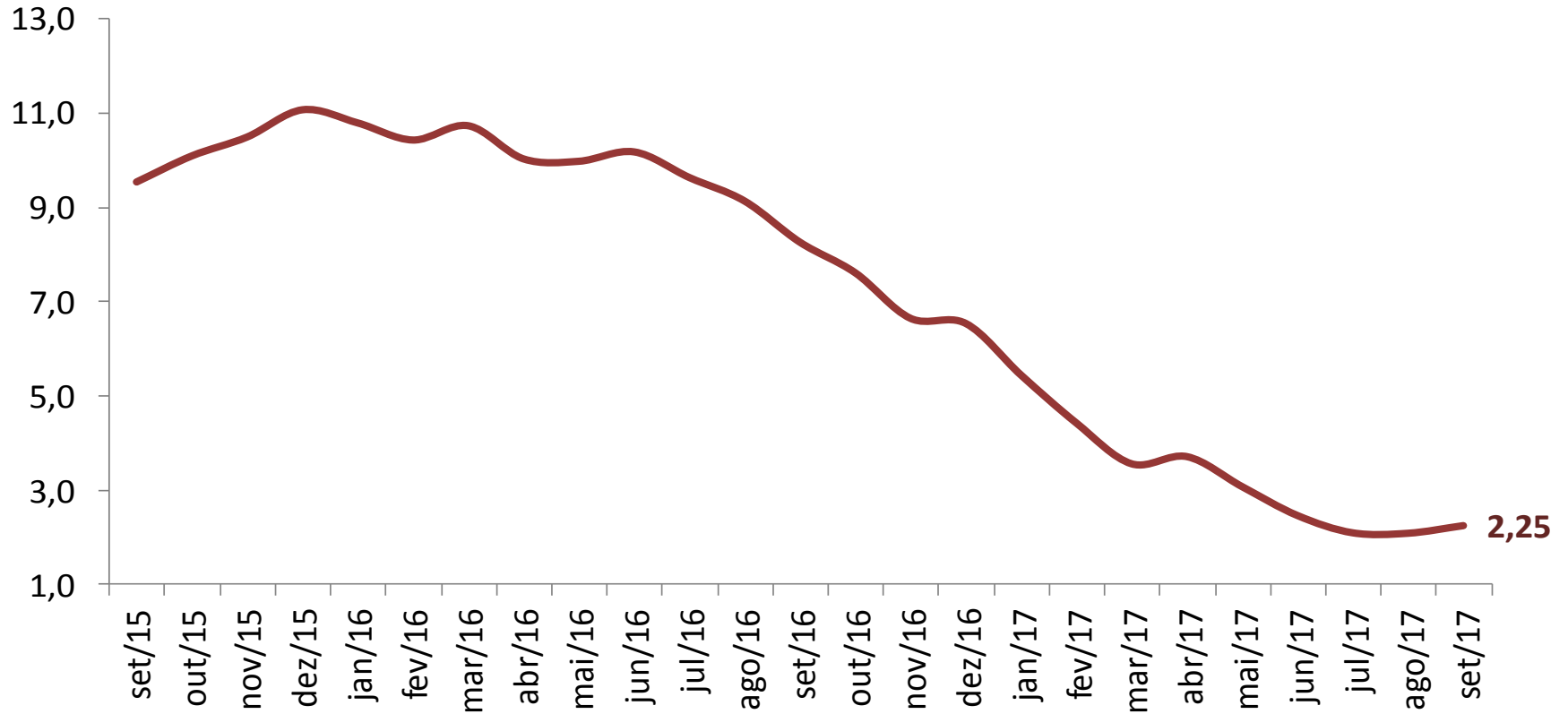
(var.% na mesma quadrissemana de anos anteriores)



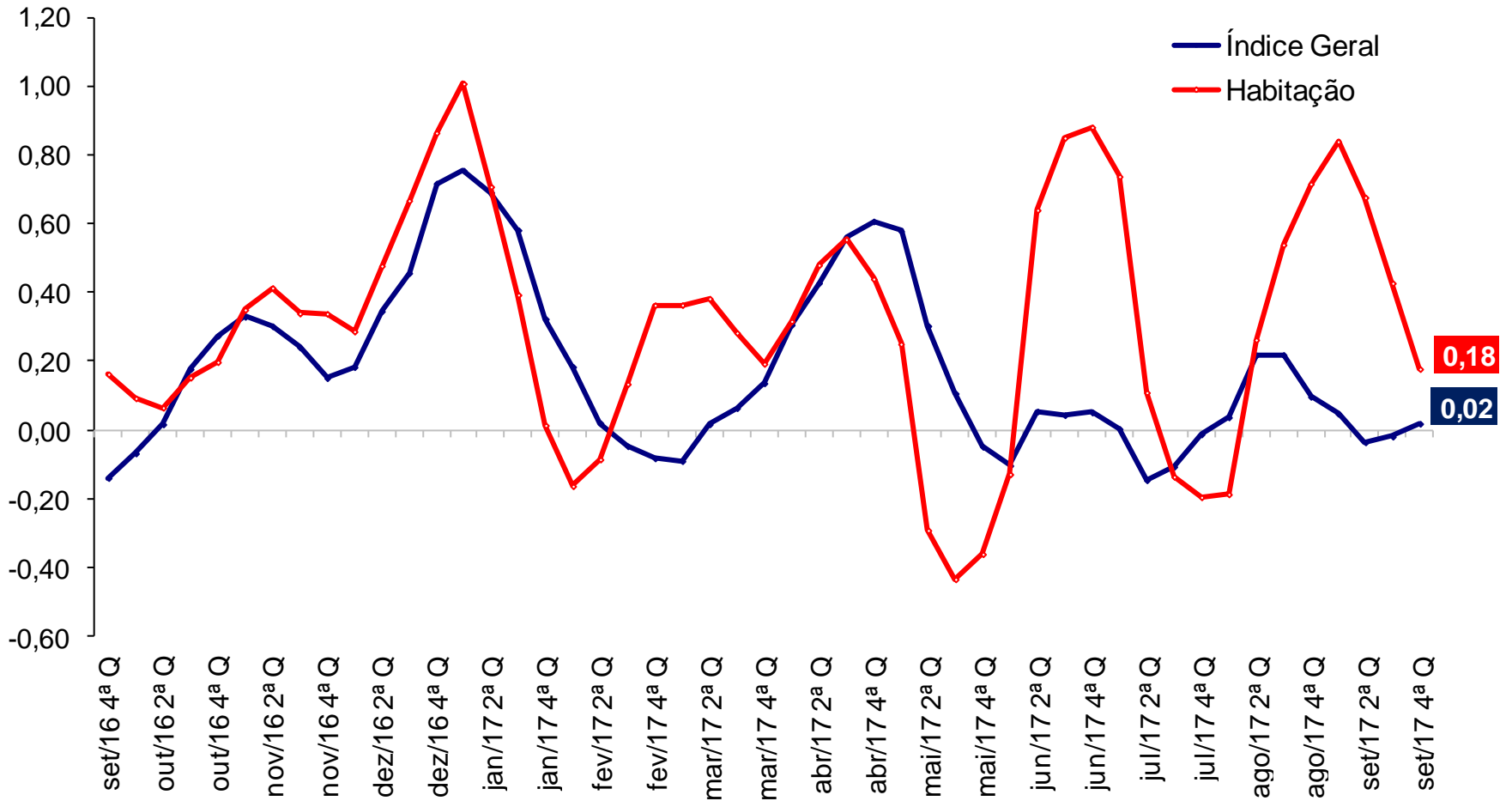
## IPC-Fipe (var.% nos últimos 30 dias)



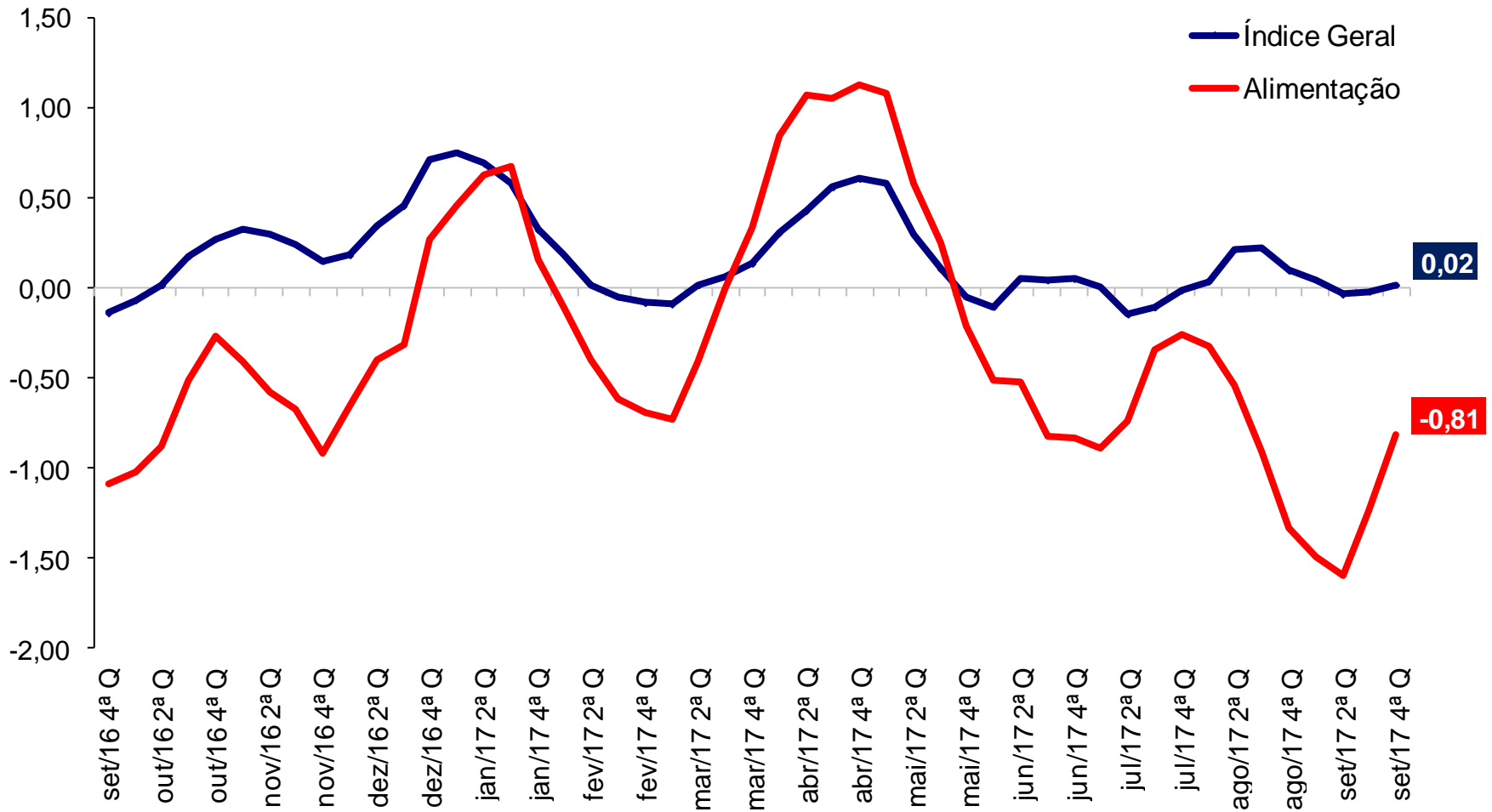
## IPC-Fipe (var.% em 12 meses)\*



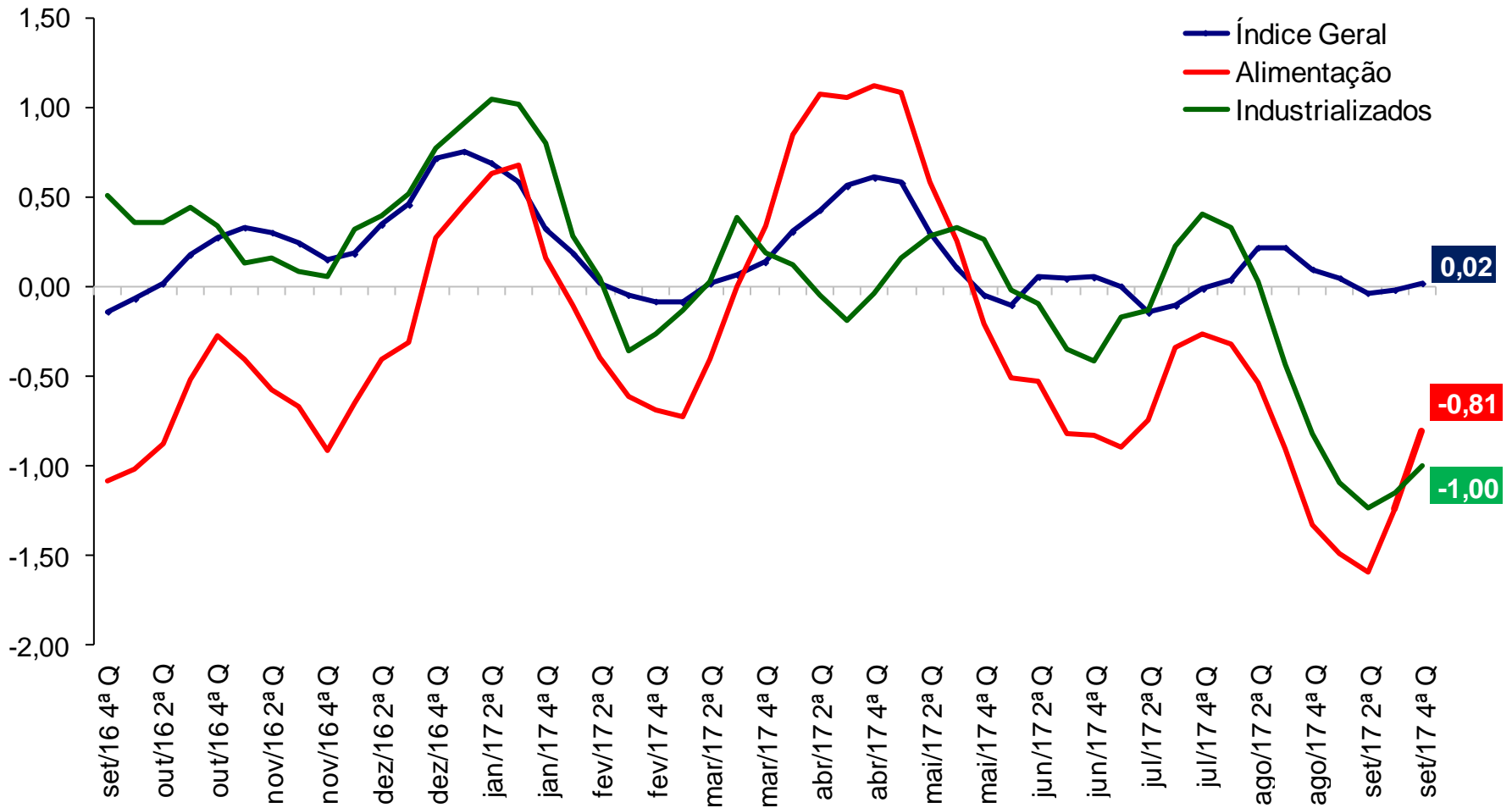
## IPC-Fipe (var.% em 30 dias)



## IPC-Fipe (var.% em 30 dias)



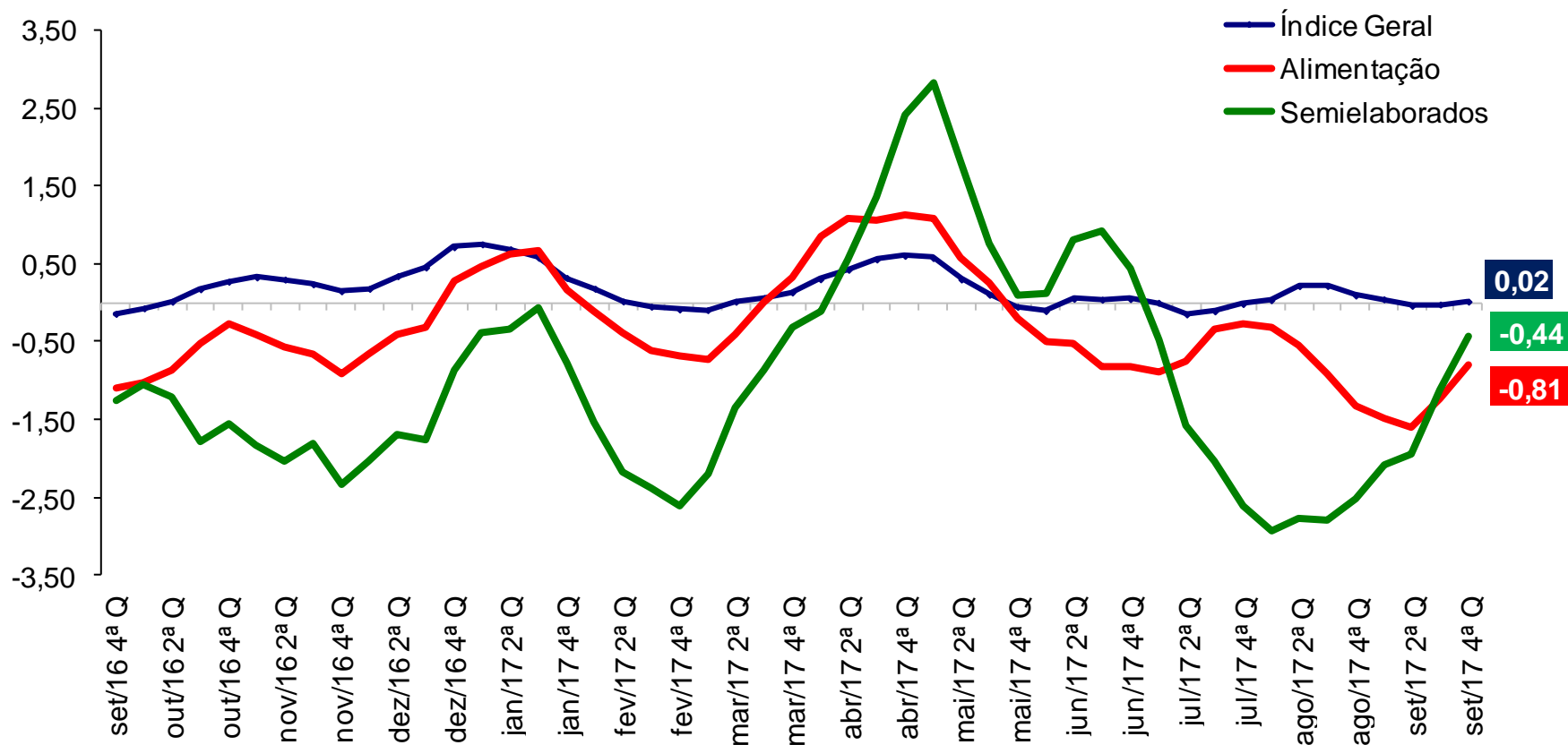
## IPC-Fipe (var.% em 30 dias)



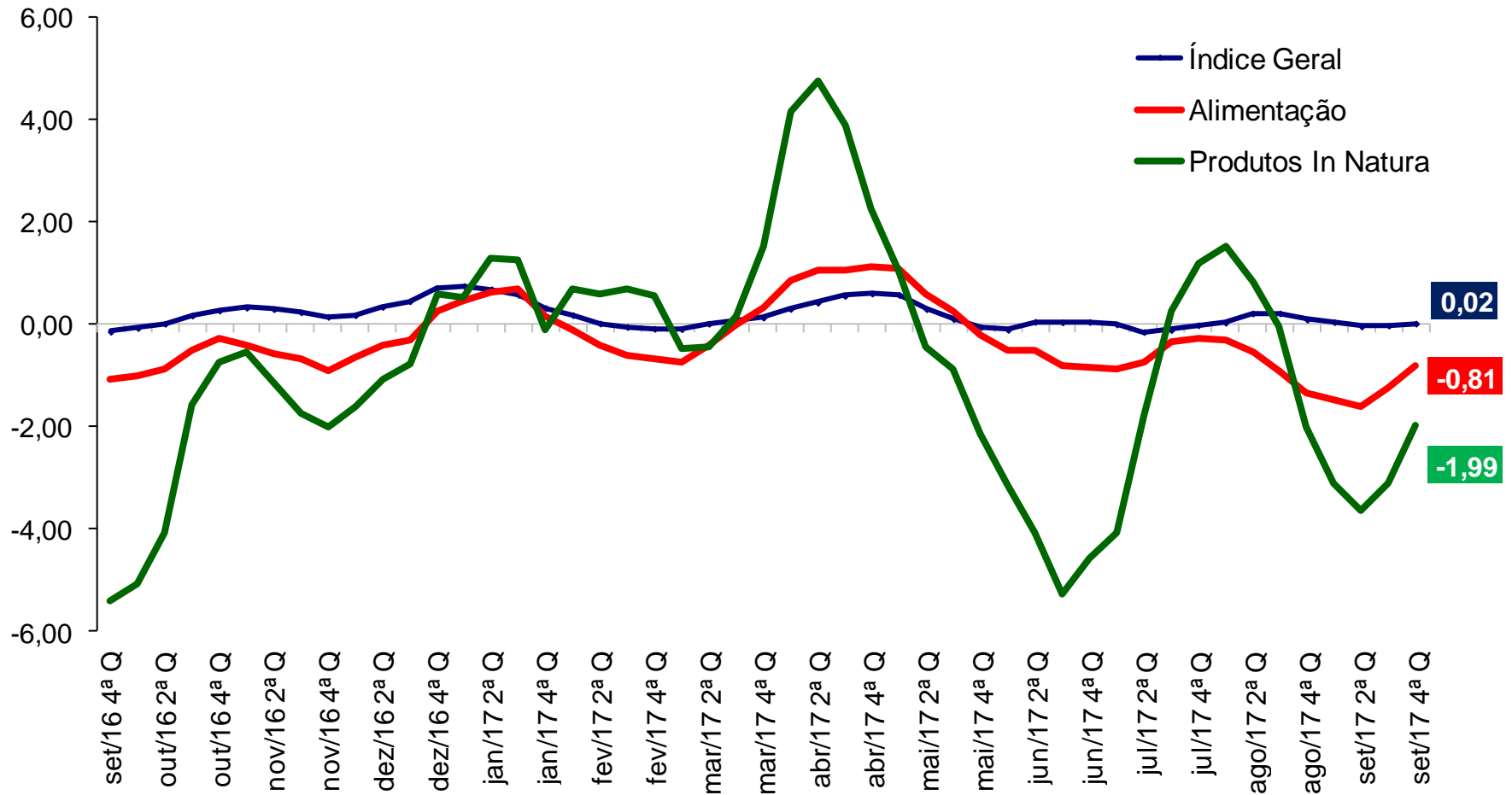


# IPC-Fipe

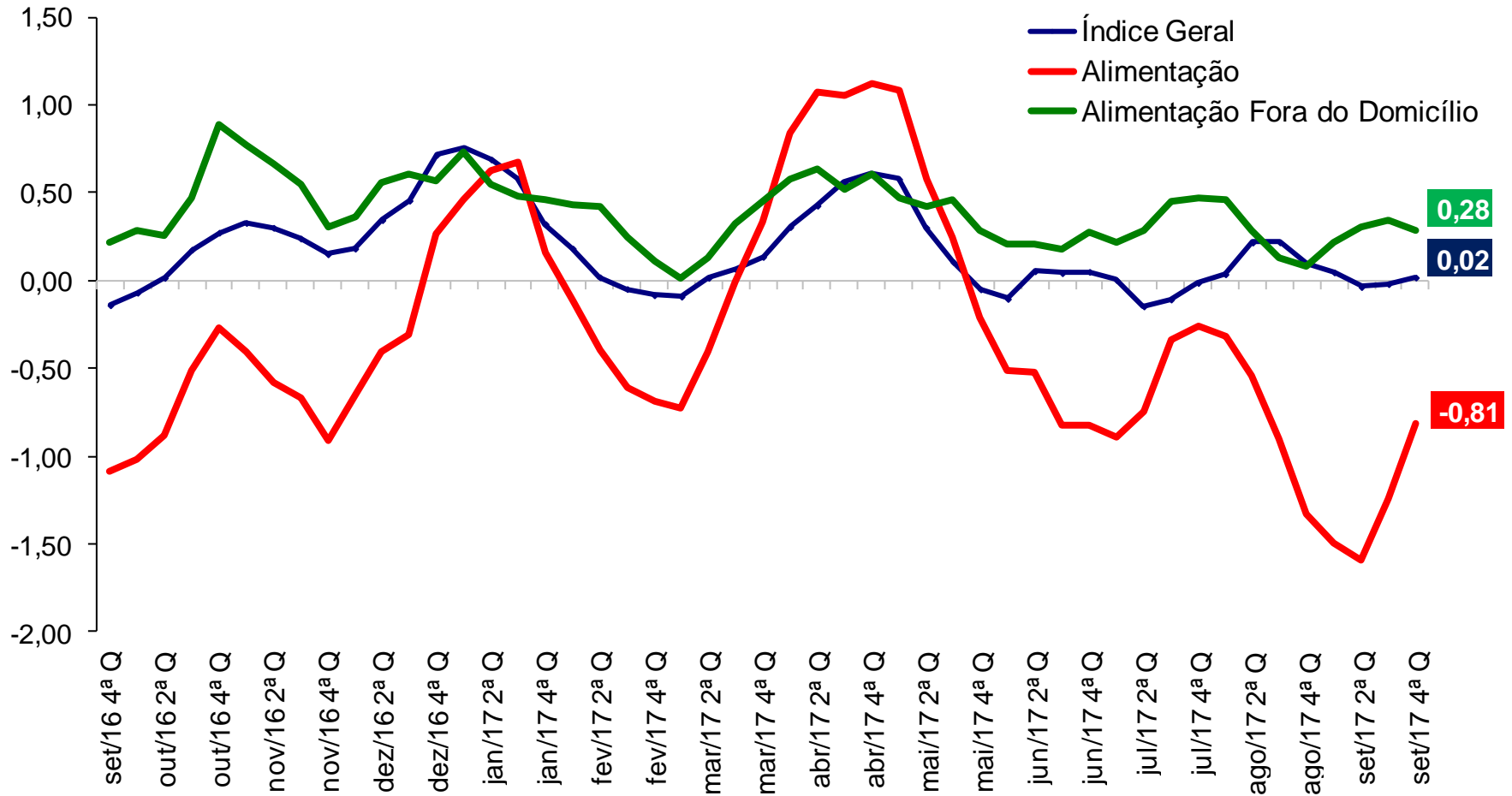
(var.% em 30 dias)



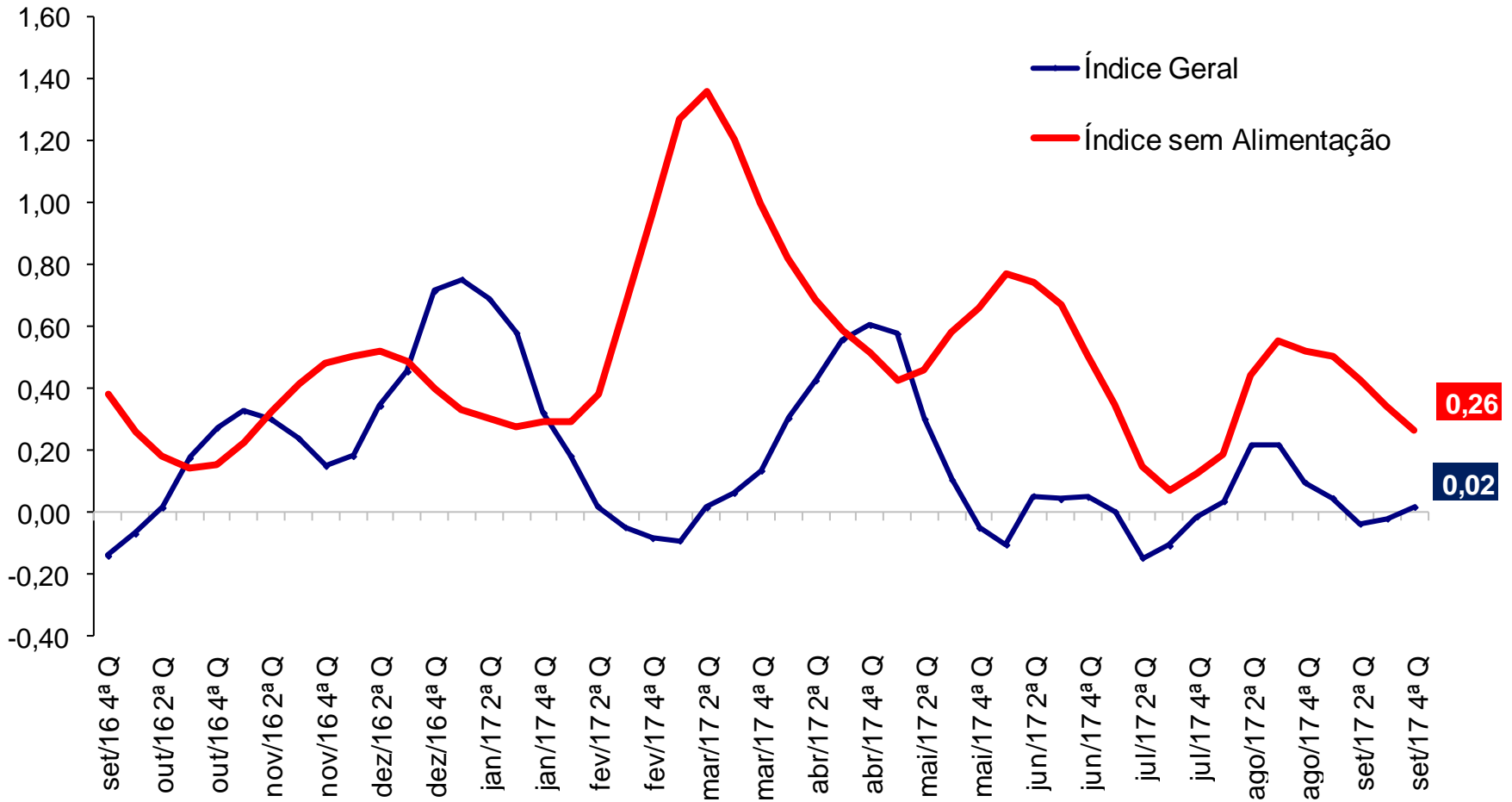
## IPC-Fipe (var.% em 30 dias)



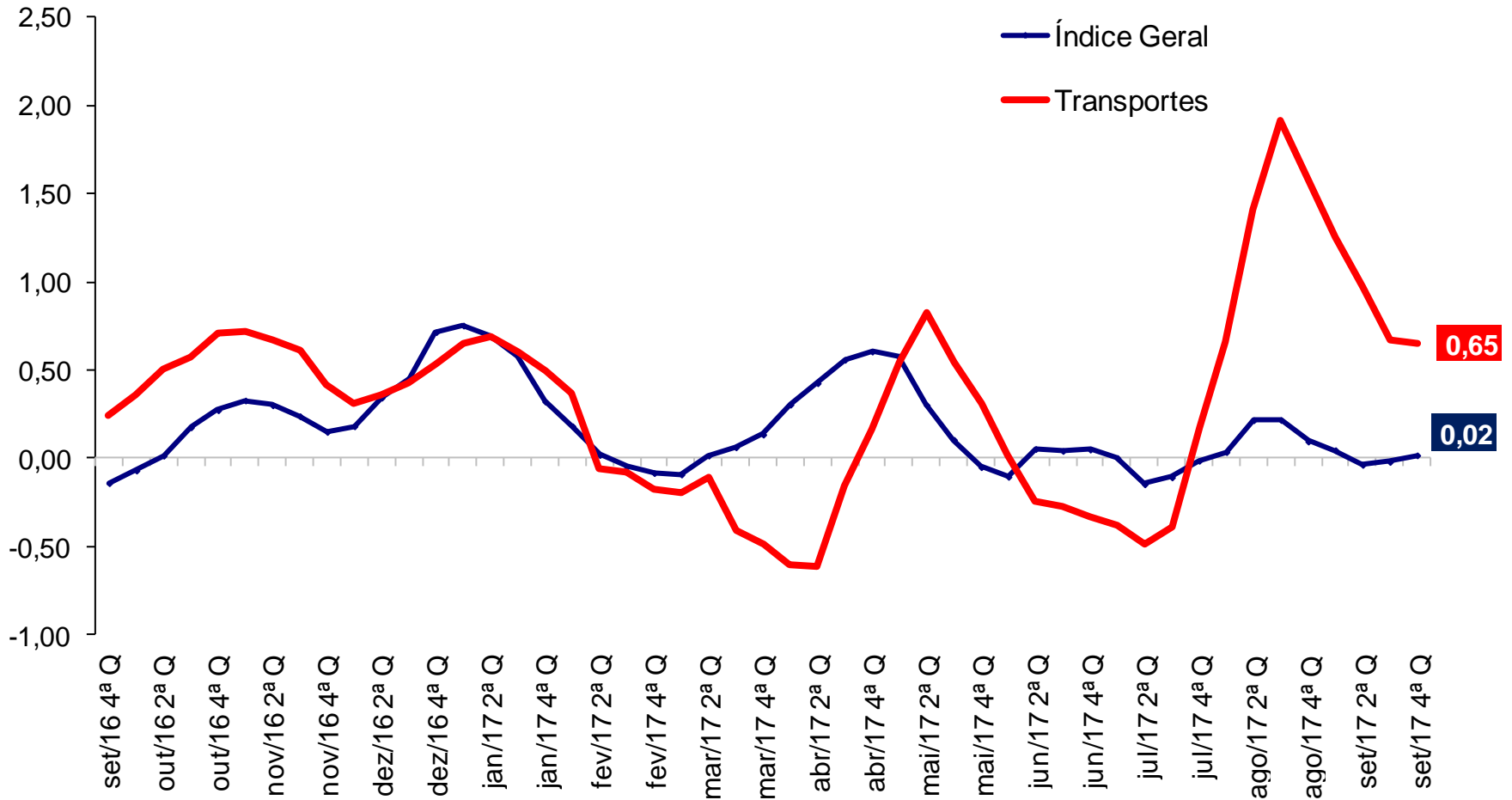
## IPC-Fipe (var.% em 30 dias)



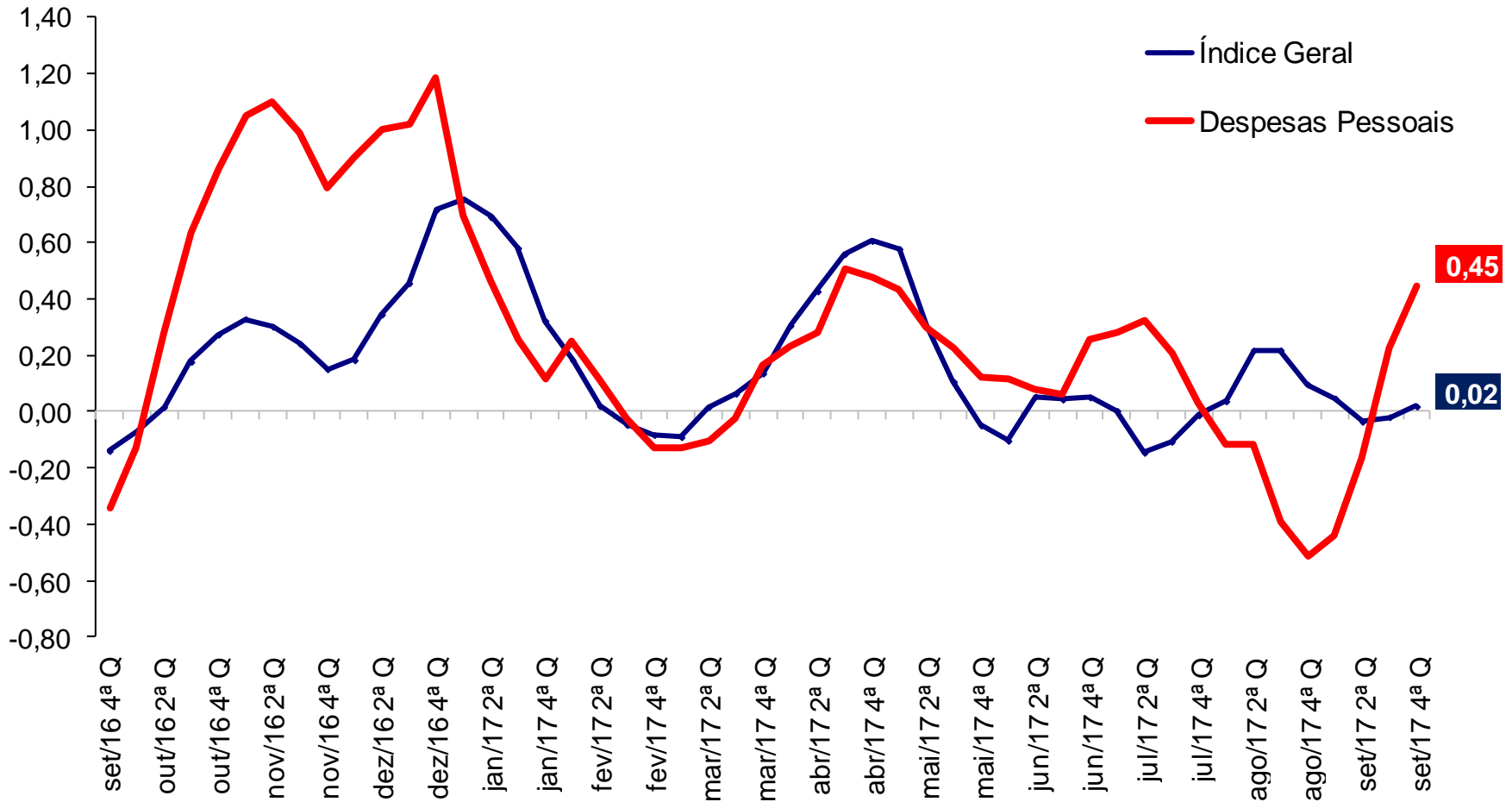
## IPC-Fipe (var.% em 30 dias)



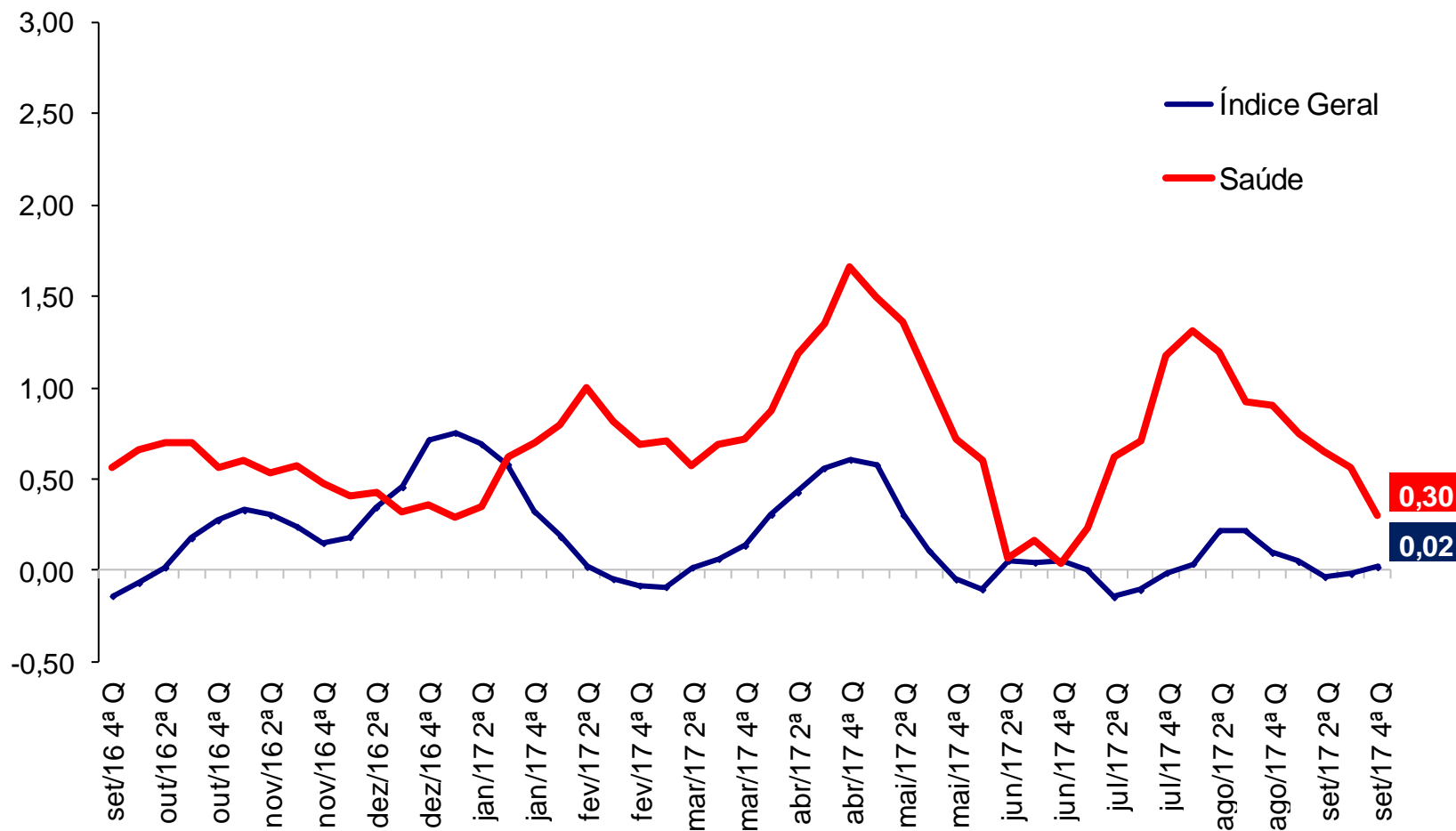
## IPC-Fipe (var.% em 30 dias)



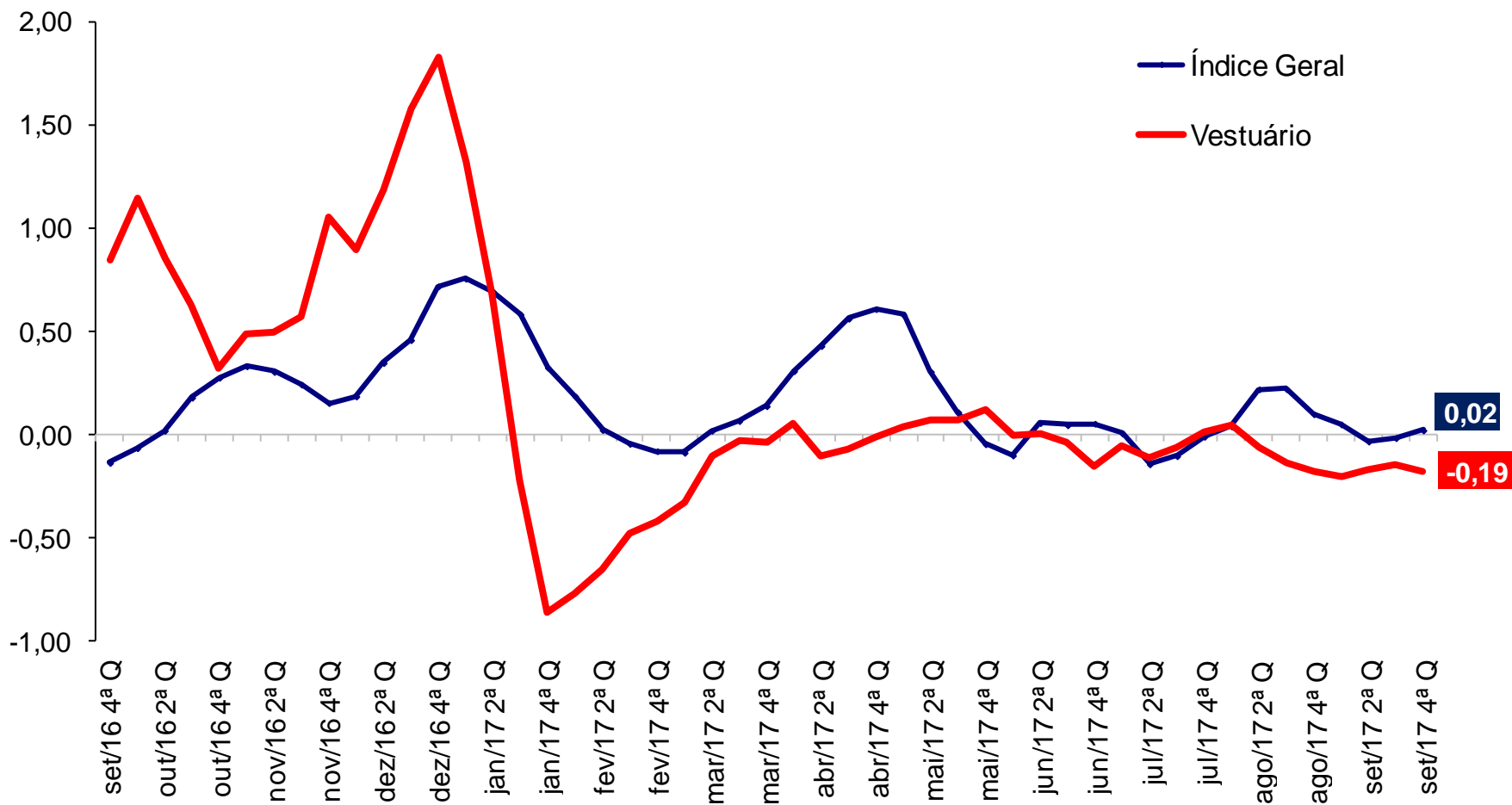
## IPC-Fipe (var.% em 30 dias)



## IPC-Fipe (var.% em 30 dias)

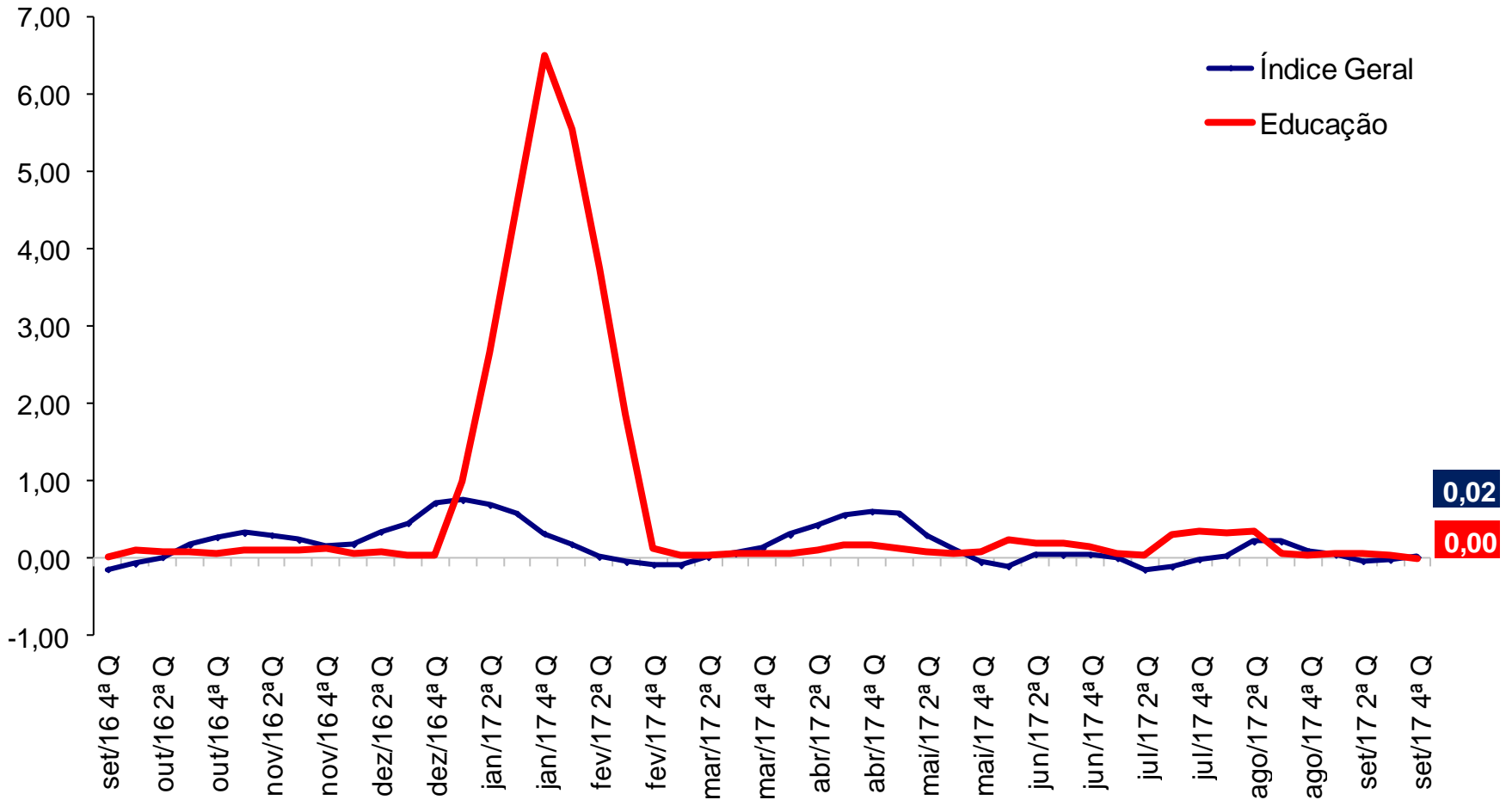


## IPC-Fipe (var.% em 30 dias)





## IPC-Fipe (var.% em 30 dias)



# RESUMO

## Comparação: setembro/2017 com agosto/2017:

- Segundo a Fipe, a inflação na cidade de São Paulo ficou em 0,02% no encerramento de set/17, ante 0,10% em ago/17.
- O resultado ficou dentro do intervalo das projeções dos analistas coletadas pela AE Projeções que iam de -0,05% a 0,06%.
- Na comparação com o resultado do IPC-Fipe fechado do mês anterior 5 grupos mostram desaceleração: **Habitação** (de 0,72% para 0,18%); **Transportes** (de 1,58% para 0,65%); **Saúde** (de 0,90% para 0,30%); **Vestuário** (de -0,18% para -0,19%); e **Educação** (de 0,04% para 0,00%).
- Os movimentos de aceleração foram registrados em 2 grupos: **Alimentação** (de -1,33% para -0,81%); e **Despesas Pessoais** (de -0,52% para 0,45%).
- Excluindo o grupo **Alimentação**, a inflação recuou de 0,52% para 0,26%.
- No acumulado em 12 meses, o IPC-Fipe passou de 6,54% em dez/16 para 2,25% em set/17.

# RESUMO

**Comparação: 4ª quadrissemana com 3ª quadrissemana de setembro/2017:**

- Segundo a Fipe, a inflação na cidade de São Paulo ficou em 0,02% na 4ª Quadrissemana de setembro, ante -0,02% na 3ª Quadrissemana de setembro e 0,10% na 4ª Quadrissemana de agosto.
- Na comparação com o resultado do IPC-Fipe da quadrissemana anterior 2 grupos mostram aceleração: **Alimentação** (de -1,24% para -0,81%); e **Despesas Pessoais** (de 0,23% para 0,45%).
- Os movimentos de desaceleração foram registrados em 5 grupos: **Habitação** (de 0,43% para 0,18%); **Transportes** (de 0,67% para 0,65%); **Saúde** (de 0,56% para 0,30%); **Vestuário** (de -0,15% para -0,19%); e **Educação** (de 0,03% para 0,00%).
- Excluindo o grupo **Alimentação**, a inflação recuou de 0,34% para 0,26%.



---

# Ministério da Fazenda