



Ministério da Fazenda

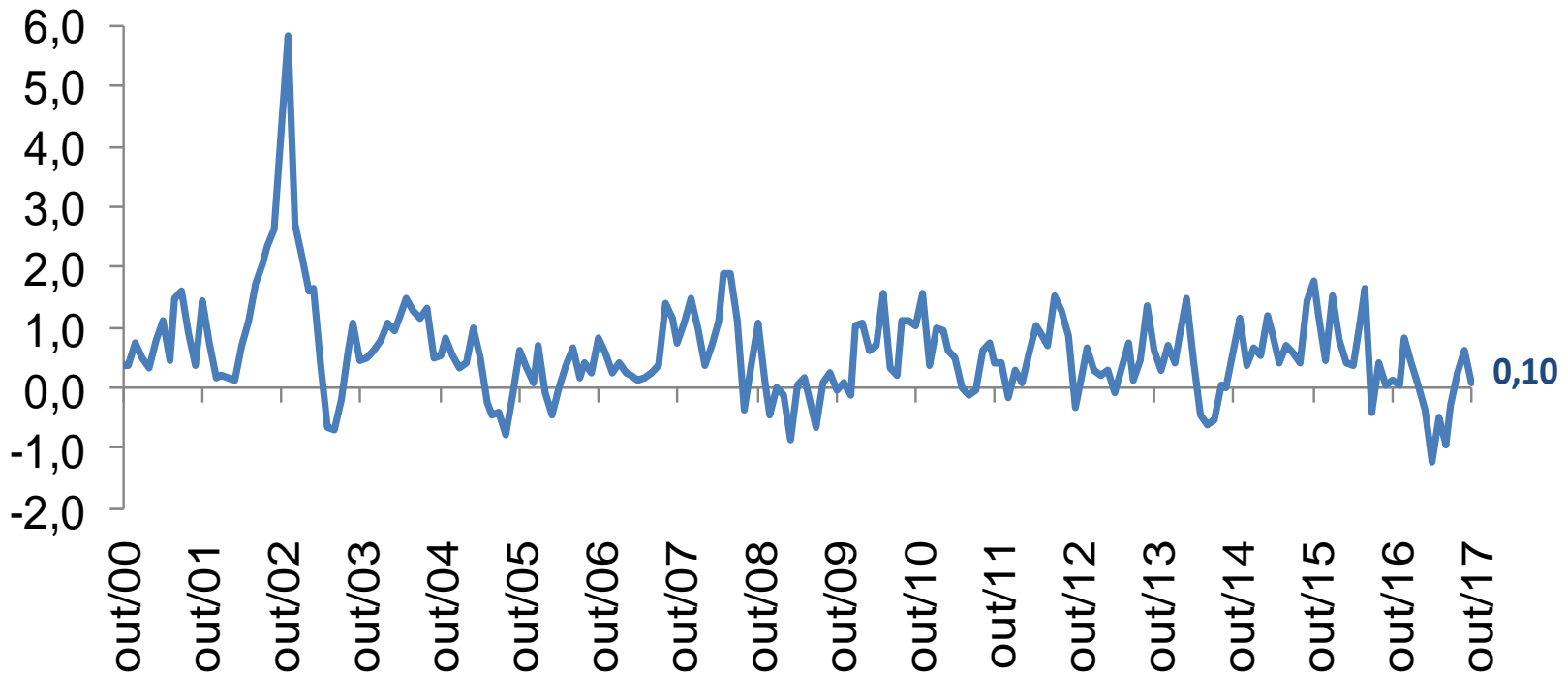
IGP-DI

Outubro/2017

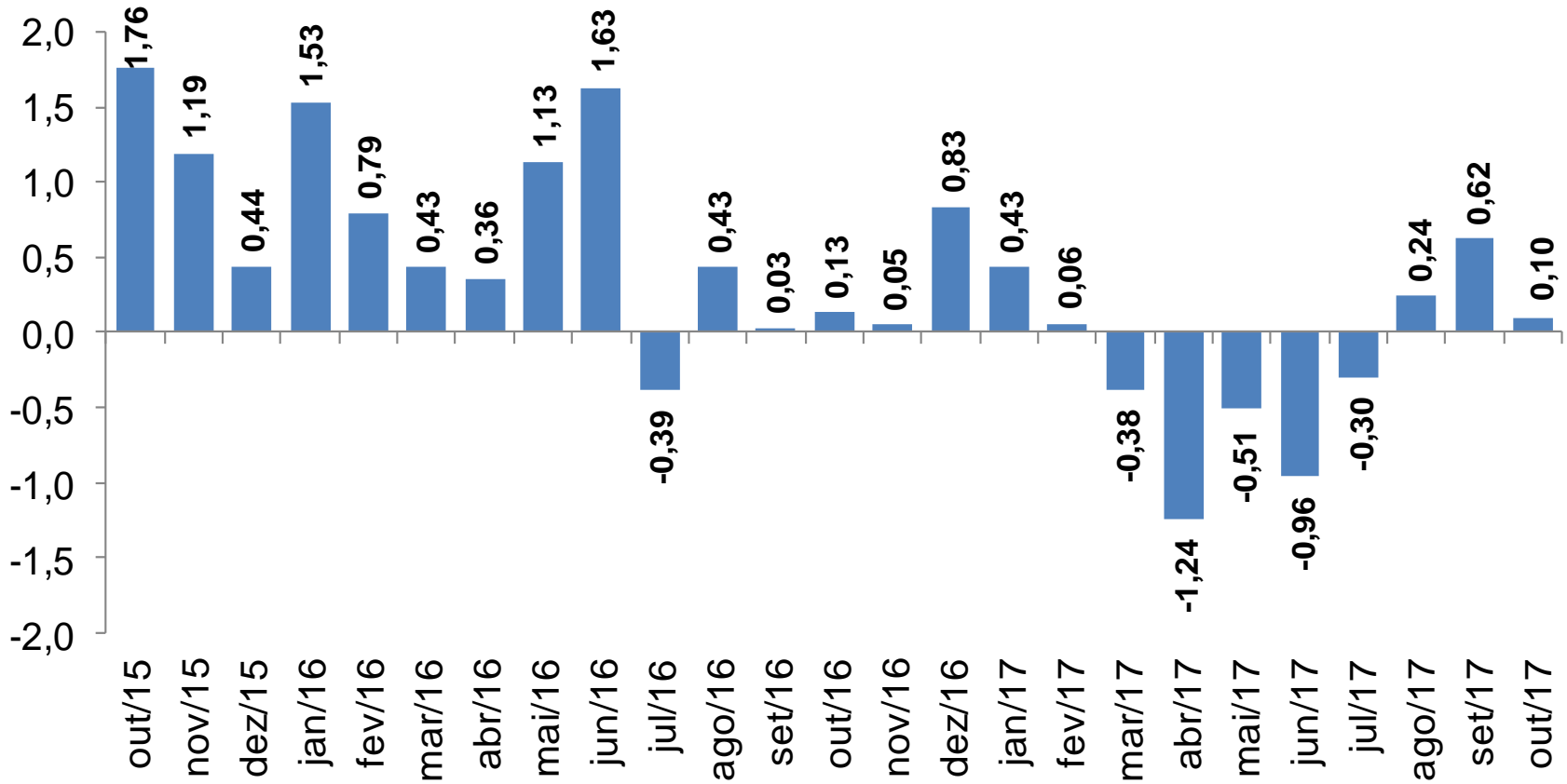
8 de novembro de 2017

Os INFORMATIVOS ECONÔMICOS da Secretaria de Política Econômica (SPE) são elaborados a partir de dados de conhecimento público, cujas fontes primárias são instituições autônomas, públicas ou privadas. O objetivo é organizar informações de conhecimento público para ampliar o entendimento sobre a economia brasileira. O conteúdo deste material é meramente informativo, não possuindo caráter prospectivo, nem delimitando as ações de política econômica adotadas pelo Ministério da Fazenda.

IGP-DI – Série Histórica (Var. % mensal)



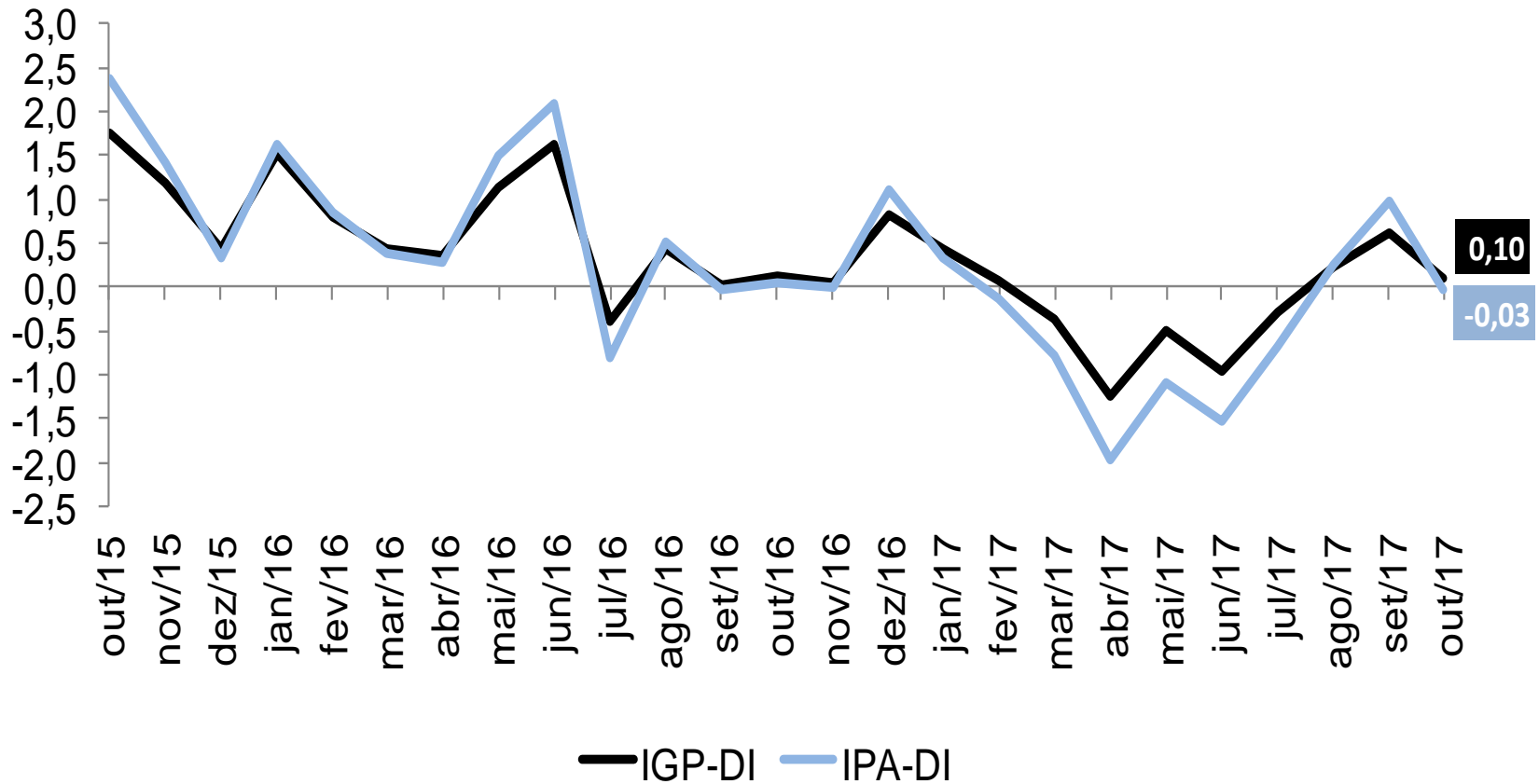
IGP-DI (Var. % mensal)



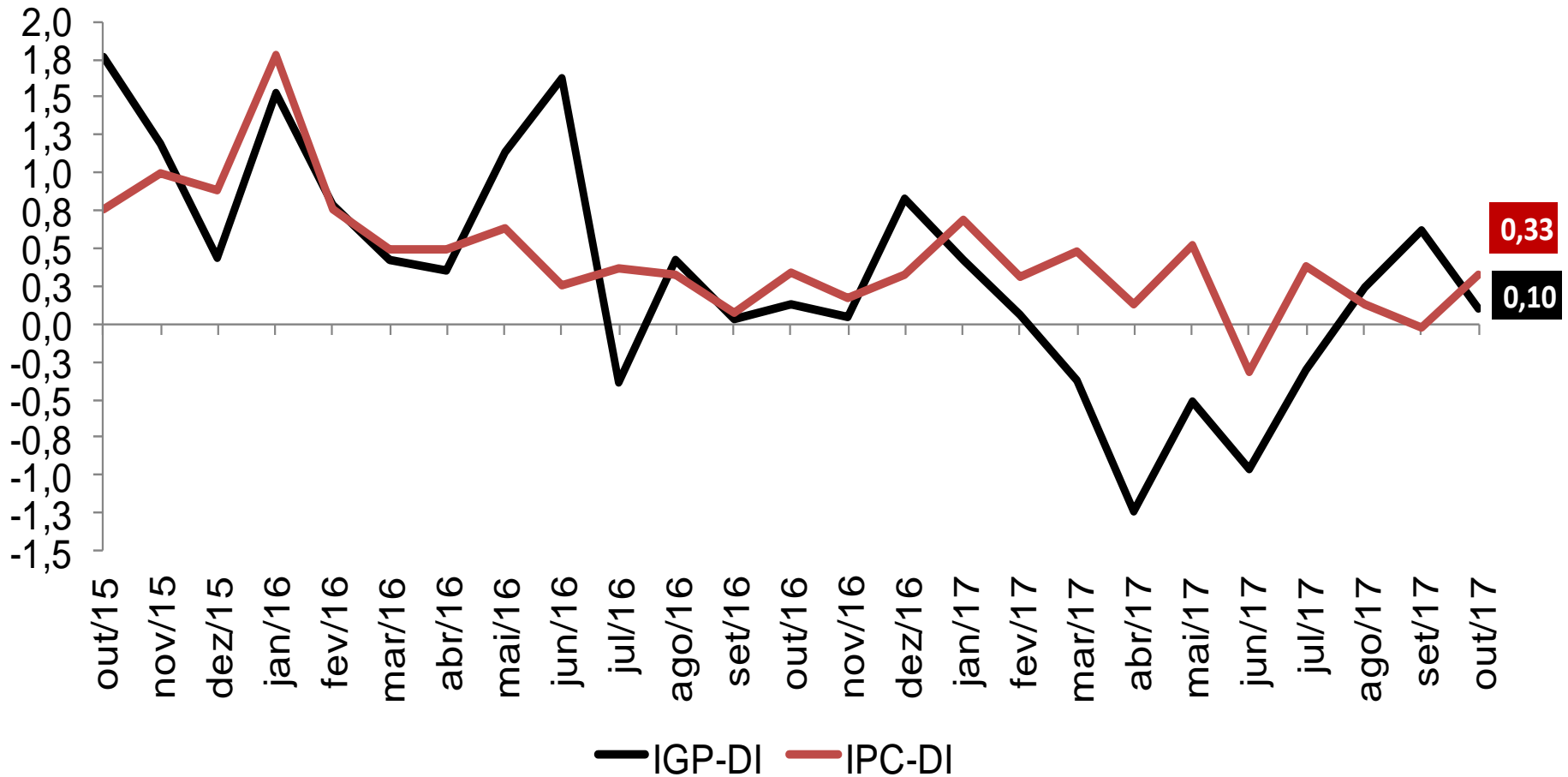
IGP Encadeado (Var. % mensal)

	set-17			out-17		
	IGP-10	IGP-M	IGP-DI	IGP-10	IGP-M	IGP-DI
IGP	0,39	0,47	0,62	0,49	0,20	0,10
IPA	0,55	0,74	0,97	0,67	0,16	-0,03
<i>ESTÁGIOS</i>						
BENS FINAIS	-0,22	0,02	0,30	0,40	0,39	0,29
BENS INTERMEDIÁRIOS	0,43	0,62	1,39	1,39	0,95	1,22
MATÉRIAS-PRIMAS	1,67	1,81	1,34	0,17	-1,05	-1,92
<i>ORIGEM</i>						
PRODUTOS AGROPECUÁRIOS	-0,94	-0,04	0,75	0,88	0,76	0,37
PRODUTOS INDUSTRIAIS	1,05	1,00	1,05	0,61	-0,03	-0,16
IPC	0,00	-0,09	-0,02	0,18	0,28	0,33
ALIMENTAÇÃO	-0,91	-0,82	-0,48	-0,08	0,18	0,24
HABITAÇÃO	-0,06	-0,24	-0,40	-0,01	0,31	0,70
VESTUÁRIO	0,12	0,11	0,64	0,60	0,50	0,05
SAÚDE E CUID. PESSOAIS	0,28	0,26	0,27	0,21	0,33	0,42
EDUCAÇÃO, LEIT. E RECR.	0,82	0,52	0,50	0,46	0,34	-0,12
TRANSPORTES	0,84	0,56	0,50	0,48	0,15	0,08
DESPESAS DIVERSAS	0,02	0,11	0,35	0,59	0,59	0,32
COMUNICAÇÃO	-0,06	-0,08	-0,02	0,24	0,42	0,55
INCC	0,35	0,14	0,06	0,11	0,19	0,31
MATERIAIS E SERVIÇOS	0,44	0,26	0,24	0,23	0,16	0,67
MÃO-DE-OBRA	0,28	0,26	-0,08	0,02	0,55	0,01

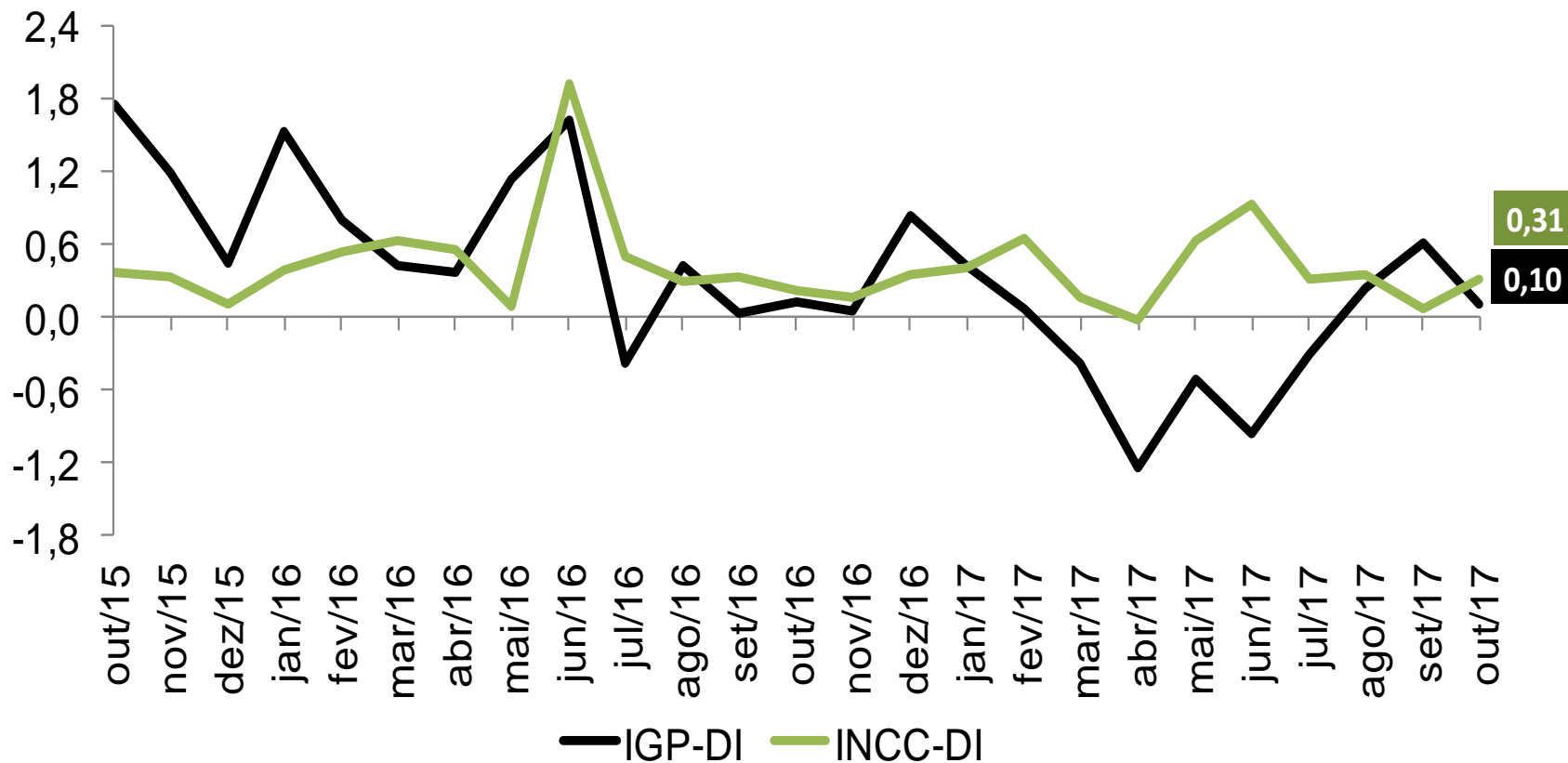
IGP-DI e IPA-DI (Var. % mensal)



IGP-DI e IPC-DI (Var. % mensal)



IGP-DI e INCC-DI (Var. % mensal)



IPA-DI AGRÍCOLA

Principais Contribuições Positivas

	Impacto	Var. (%)
.....MILHO (EM GRÃO)	0,156	8,9
.....SOJA (EM GRÃO)	0,148	2,9
.....BATATA-INGLESA	0,105	61,1
.....AVES	0,058	4,1
.....LARANJA	0,023	4,9

Principais Contribuições Negativas

	Impacto	Var. (%)
.....ALGODÃO (EM CARO	-0,010	-1,8
.....CAFÉ (EM GRÃO)	-0,014	-1,2
.....MAMÃO	-0,026	-22,2
.....BOVINOS	-0,041	-1,3
.....BANANA	-0,054	-14,6
.....CANA-DE-AÇÚCAR	-0,061	-1,7
.....OVOS	-0,069	-6,0
.....LEITE IN NATURA	-0,153	-7,5

IPA-DI INDUSTRIAL

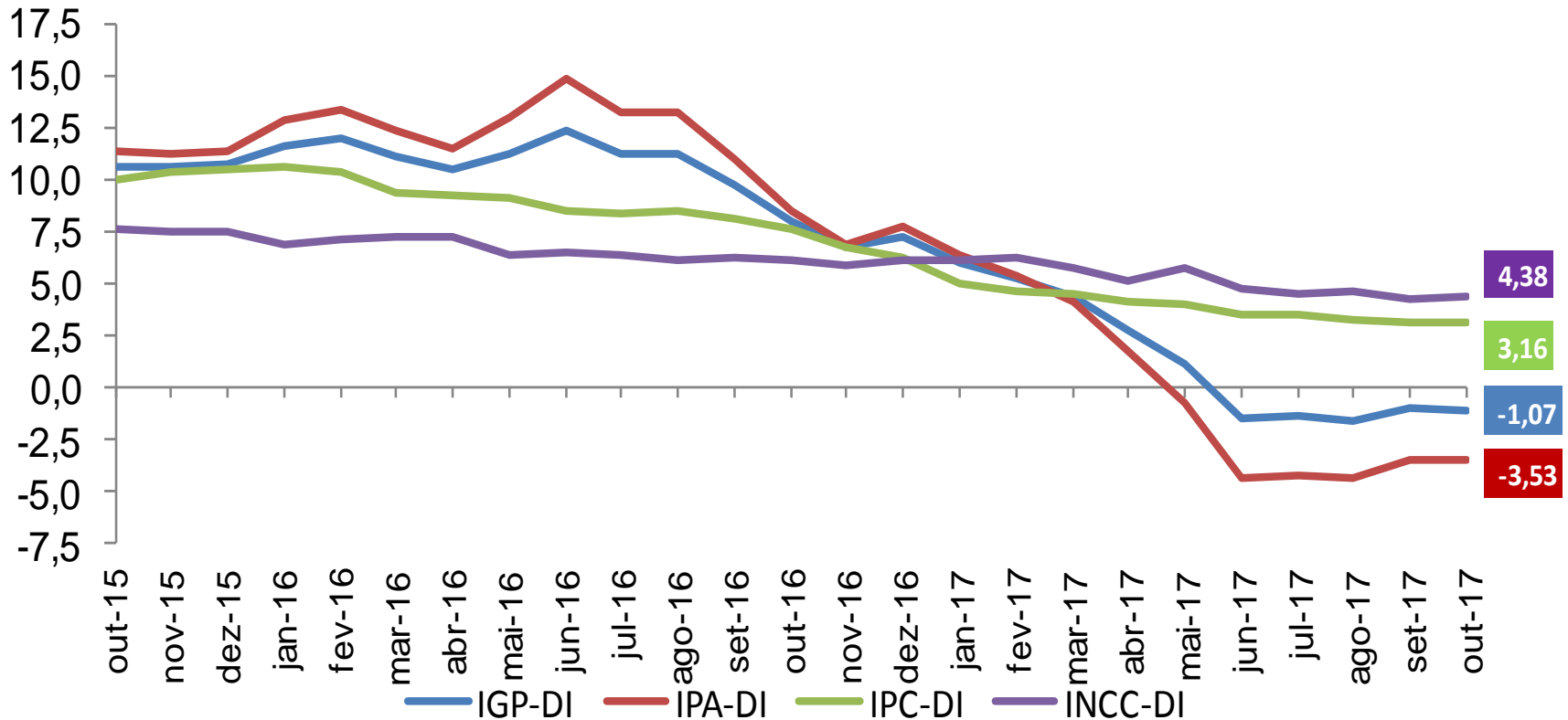
Principais Contribuições Positivas

	Impacto	Var. (%)
.....ADUBOS OU FERTILIZANTES	0,061	6,176
.....GÁS LIQUEFEITO DE PETRÓLEO (GLP)	0,053	10,117
.....ÓLEOS COMBUSTÍVEIS	0,042	4,514
.....QUEROSENES DE AVIAÇÃO	0,037	10,594
.....CERVEJA E CHOPE	0,029	2,967
.....BOBINAS A QUENTE DE AÇO AO CARBONO	0,024	6,855
.....FARELO DE SOJA	0,018	1,459
.....ALUMÍNIO NÃO LIGADO EM FORMAS BRUTAS	0,018	5,929

Principais Contribuições Negativas

	Impacto	Var. (%)
.....REFRIGERADORES E CONGELADORES (FREEZERS)	-0,005	-2,5
.....MÁQUINAS PARA COLHEITA	-0,006	-2,3
.....CIGARROS	-0,008	-3,2
.....AÇÚCAR CRISTAL	-0,009	-1,2
.....HERBICIDAS	-0,010	-2,4
.....GASOLINA AUTOMOTIVA	-0,036	-2,3

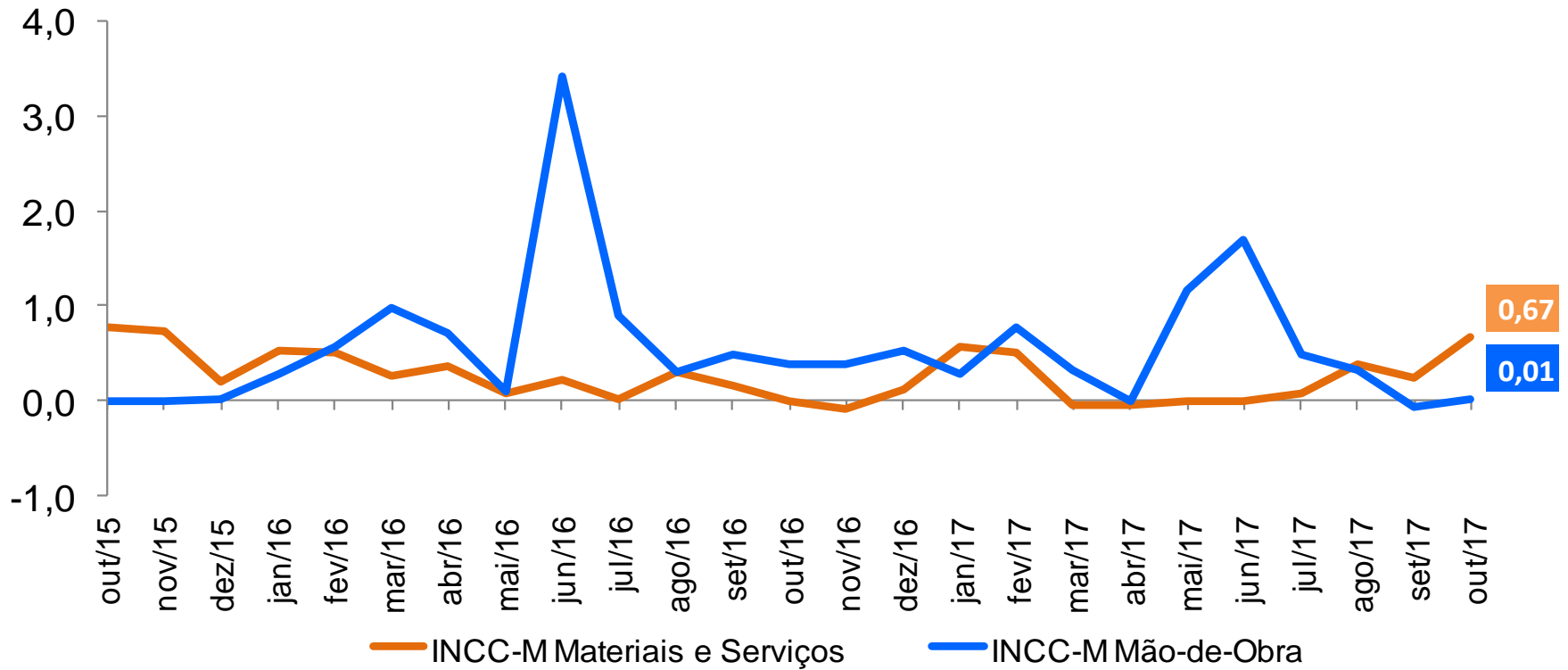
IGP-DI e Principais Desagregações (Var. % acumulada em 12 meses)



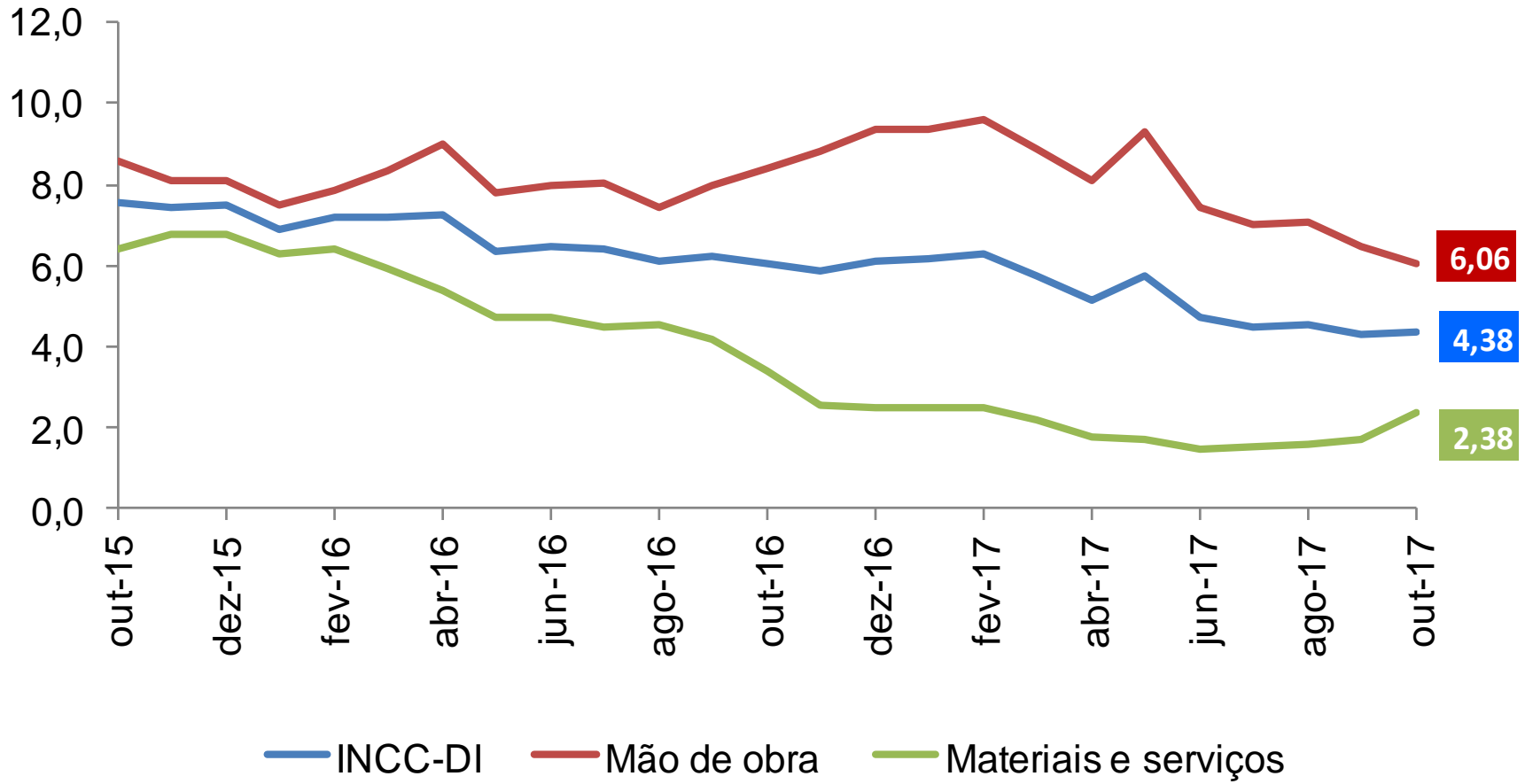
IGP-DI Encadeado (Var. % em 12 meses)

	set-17			out-17		
	IGP-10	IGP-M	IGP-DI	IGP-10	IGP-M	IGP-DI
IGP	-1,66	-1,45	-1,04	-1,29	-1,41	-1,07
IPA	-4,14	-3,88	-3,46	-3,61	-3,86	-3,53
<i>ESTÁGIOS</i>						
BENS FINAIS	-3,35	-3,42	-3,06	-3,01	-3,11	-2,46
BENS INTERMEDIÁRIOS	0,05	0,54	1,20	1,47	1,46	2,80
MATÉRIAS-PRIMAS	-9,60	-9,15	-8,93	-9,77	-10,42	-11,49
<i>ORIGEM</i>						
PRODUTOS AGROPECUÁRIOS	-18,48	-17,97	-17,02	-16,87	-16,68	-16,38
PRODUTOS INDUSTRIAIS	1,77	1,89	2,05	1,77	1,32	1,66
IPC	2,97	2,90	3,17	3,07	3,01	3,16
ALIMENTAÇÃO	-0,76	-0,68	-0,62	-0,53	-0,28	-0,33
HABITAÇÃO	3,25	2,98	3,08	2,83	2,90	3,38
VESTUÁRIO	0,86	0,62	2,27	1,16	0,90	2,09
SAÚDE E CUID. PESSOAIS	6,76	6,61	6,78	6,58	6,59	6,65
EDUCAÇÃO, LEIT. E RECR.	6,90	6,97	7,04	7,62	7,60	6,89
TRANSPORTES	4,28	4,36	4,99	4,69	3,99	4,24
DESPESAS DIVERSAS	4,01	4,37	4,67	4,94	5,13	4,95
COMUNICAÇÃO	2,53	2,27	2,36	2,52	2,18	2,01
INCC	4,13	4,13	4,28	4,02	4,15	4,38
MATERIAIS E SERVIÇOS	1,66	4,63	1,69	1,75	4,32	2,38
MÃO-DE-OBRA	6,21	7,71	6,46	5,92	8,30	6,06

INCC-DI Desagregado (Var. % mensal)



INCC-DI Desagregado (Var. % acumulada em 12 meses)



IPA

IPA-DI Estágios

(Var. % mensal)

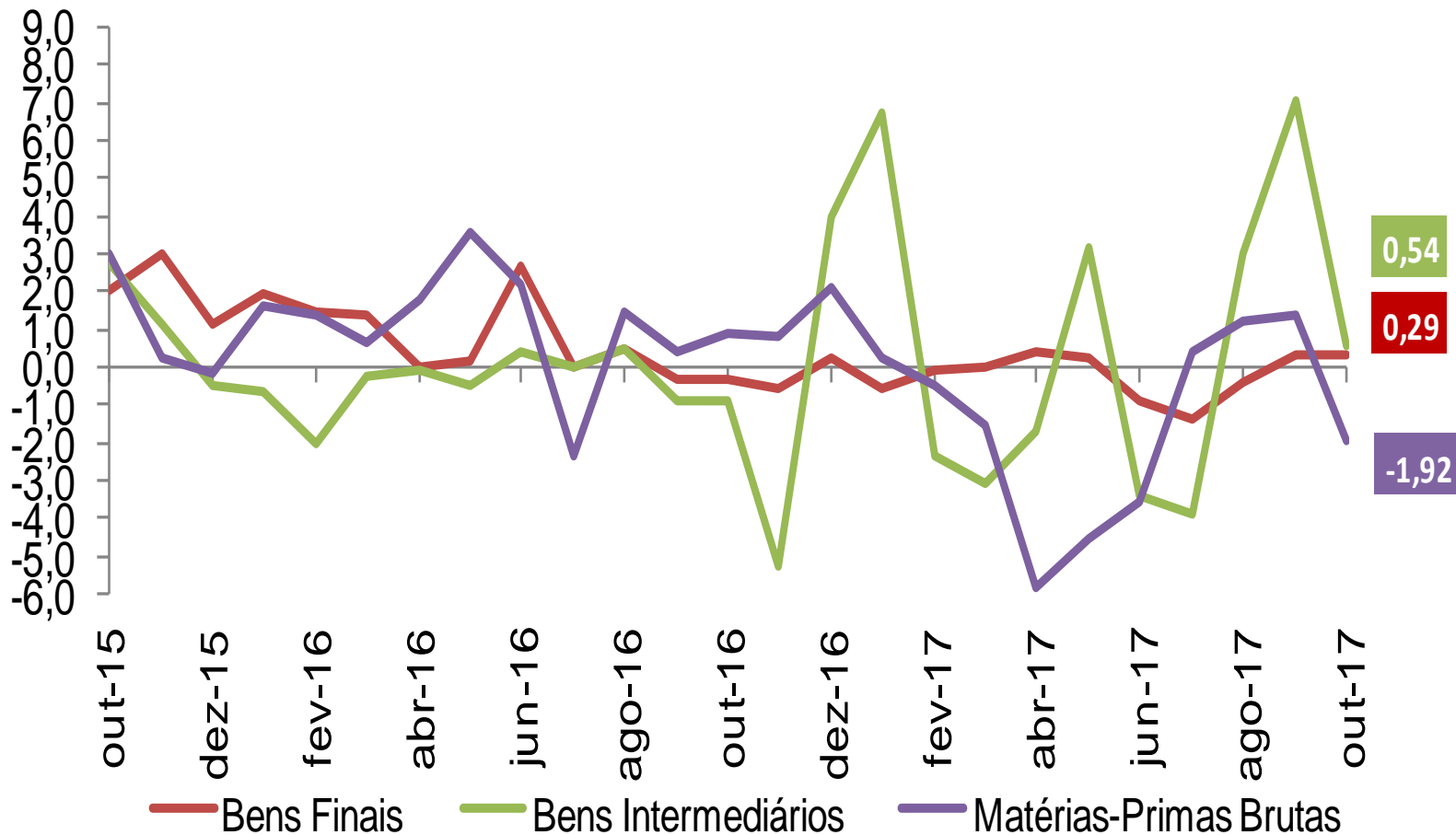
	VARIAÇÃO MENSAL			PESO
	ago/17	set/17	out/17	out/17
IPA - TODOS OS ITENS	0,26	0,97	(0,03)	100
BENS FINAIS	(0,39)	0,30	0,29	36,6
Bens de consumo	(0,48)	0,32	0,31	31,0
i) Alimentação	(1,76)	(0,97)	0,17	14,0
* Alimentos in natura	(5,41)	(2,00)	(0,72)	2,9
* Alimentos processados	(0,76)	(0,70)	0,40	11,1
ii) Combustíveis	4,54	7,16	1,06	2,4
iii) Bens de consumo não duráveis	0,04	1,02	0,33	7,8
Bebidas e fumo	(0,01)	3,06	0,79	2,5
Vestuário, calçados e acessórios	(0,11)	0,29	0,21	1,9
Medic. e art. p/ residência, higiene e limpeza	0,17	(0,06)	0,04	3,3
Bens de consumo duráveis	0,09	(0,02)	0,30	6,9
Utilidades domésticas	(0,10)	(0,36)	0,10	2,3
Veículos e acessórios	0,18	0,14	0,40	4,6
Bens de investimento	0,08	0,18	0,16	5,6
Veículos pesados	0,33	0,01	0,23	1,0
Máquinas e equipamentos	0,03	0,22	0,15	4,6
BENS INTERMEDIÁRIOS	0,17	1,39	1,22	34,5
Materiais e componentes para a manufatura	(0,40)	0,71	1,30	19,3
Materiais e componentes para a construção	0,51	0,27	1,04	5,2
Combustíveis e lubrificantes para a produção	2,97	7,10	0,54	4,7
Embalagens	(0,05)	0,20	0,87	1,8
Suprimentos	(0,52)	0,24	2,13	3,5
* Suprimentos agropecuários	(0,72)	(0,01)	2,58	2,9
* Suprimentos não agropecuários	0,43	1,44	0,04	0,6
MATÉRIAS-PRIMAS BRUTAS	1,21	1,34	(1,92)	28,9
- Mat. primas brutas agropecuárias	(1,30)	1,13	0,51	22,0
* Comercializáveis	(2,74)	1,33	2,02	6,5
* Proces. industrial p/ fins alimentares	(0,48)	1,11	(0,06)	14,5
* Proces. industrial p/ fins não alimentares	(3,89)	(0,15)	(1,12)	0,9
- Minerais	10,19	2,01	(9,62)	6,9

IPA-DI Estágios

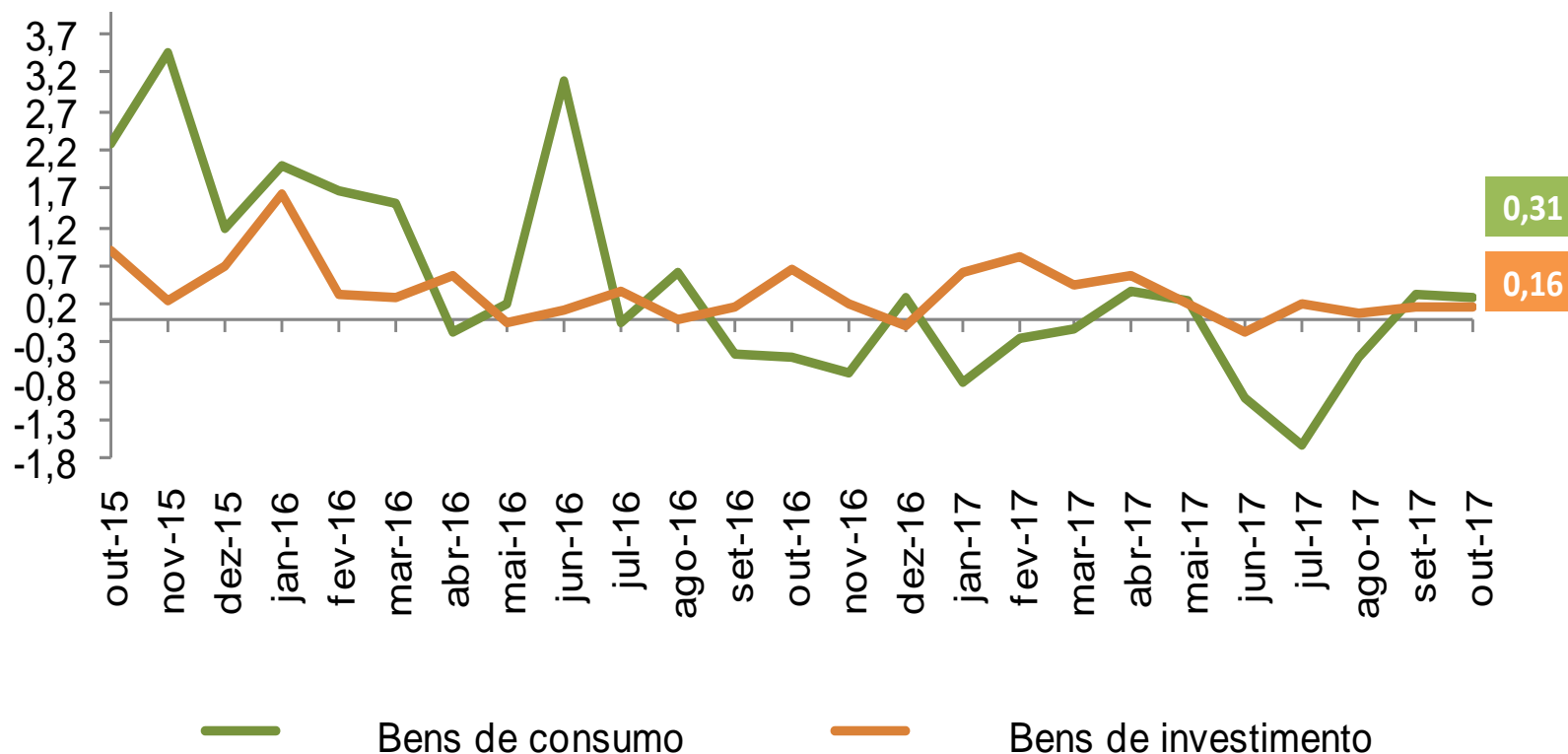
(Var % 12 meses)

	2016	Últimos 12 meses	Acum. Ano (2017)	Peso
IPA - TODOS OS ITENS	7,73	(3,53)	(4,57)	100
BENS FINAIS	7,28	(2,46)	(2,16)	36,6
Bens de consumo	7,79	(3,43)	(3,05)	31,0
i) Alimentação	10,23	(9,69)	(7,96)	14,0
* Alimentos in natura	7,24	(21,20)	(12,89)	2,9
* Alimentos processados	9,75	(6,19)	(6,61)	11,1
ii) Combustíveis	0,22	0,21	(1,67)	2,4
iii) Bens de consumo não duráveis	7,62	3,49	2,48	7,8
Bebidas e fumo	5,72	5,67	2,49	2,5
Vestuário, calçados e acessórios	6,11	2,79	2,64	1,9
Medic. e art. p/ residência, higiene e limpeza	9,83	2,27	2,37	3,3
Bens de consumo duráveis	5,43	1,93	1,23	6,9
Utilidades domésticas	1,76	(0,26)	0,11	2,3
Veículos e acessórios	7,39	3,07	1,80	4,6
Bens de investimento	4,34	3,25	3,12	5,6
Veículos pesados	10,39	3,03	2,92	1,0
Máquinas e equipamentos	3,23	3,30	3,16	4,6
BENS INTERMEDIÁRIOS	1,95	2,80	1,87	34,5
Materiais e componentes para a manufatura	3,47	2,86	1,52	19,3
Materiais e componentes para a construção	2,72	3,59	3,21	5,2
Combustíveis e lubrificantes para a produção	(5,95)	3,80	5,45	4,7
Embalagens	6,24	4,18	2,63	1,8
Suprimentos	0,38	(0,61)	(2,88)	3,5
* Suprimentos agropecuários	(0,65)	(1,82)	(4,40)	2,9
* Suprimentos não agropecuários	5,98	5,67	5,20	0,6
MATÉRIAS-PRIMAS BRUTAS	15,34	(11,49)	(14,01)	28,9
- Mat. primas brutas agropecuárias	9,97	(15,71)	(13,89)	22,0
* Comercializáveis	0,63	(13,26)	(11,43)	6,5
* Proces. industrial p/ fins alimentares	14,50	(17,17)	(15,16)	14,5
* Proces. industrial p/ fins não alimentares	7,80	(8,74)	(10,57)	0,9
- Minerais	39,46	7,46	(14,41)	6,9

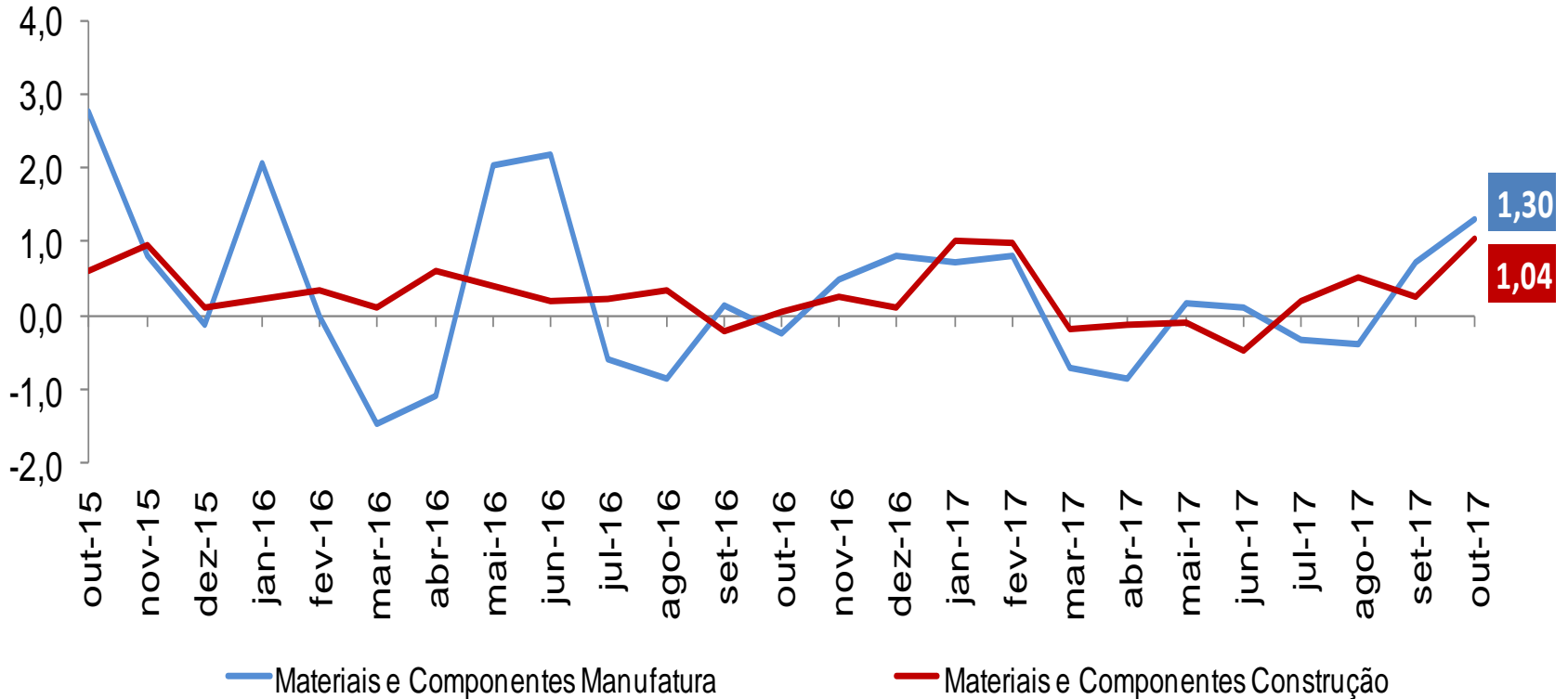
IPA-DI Estágios: Desagregação (Var. % mensal)



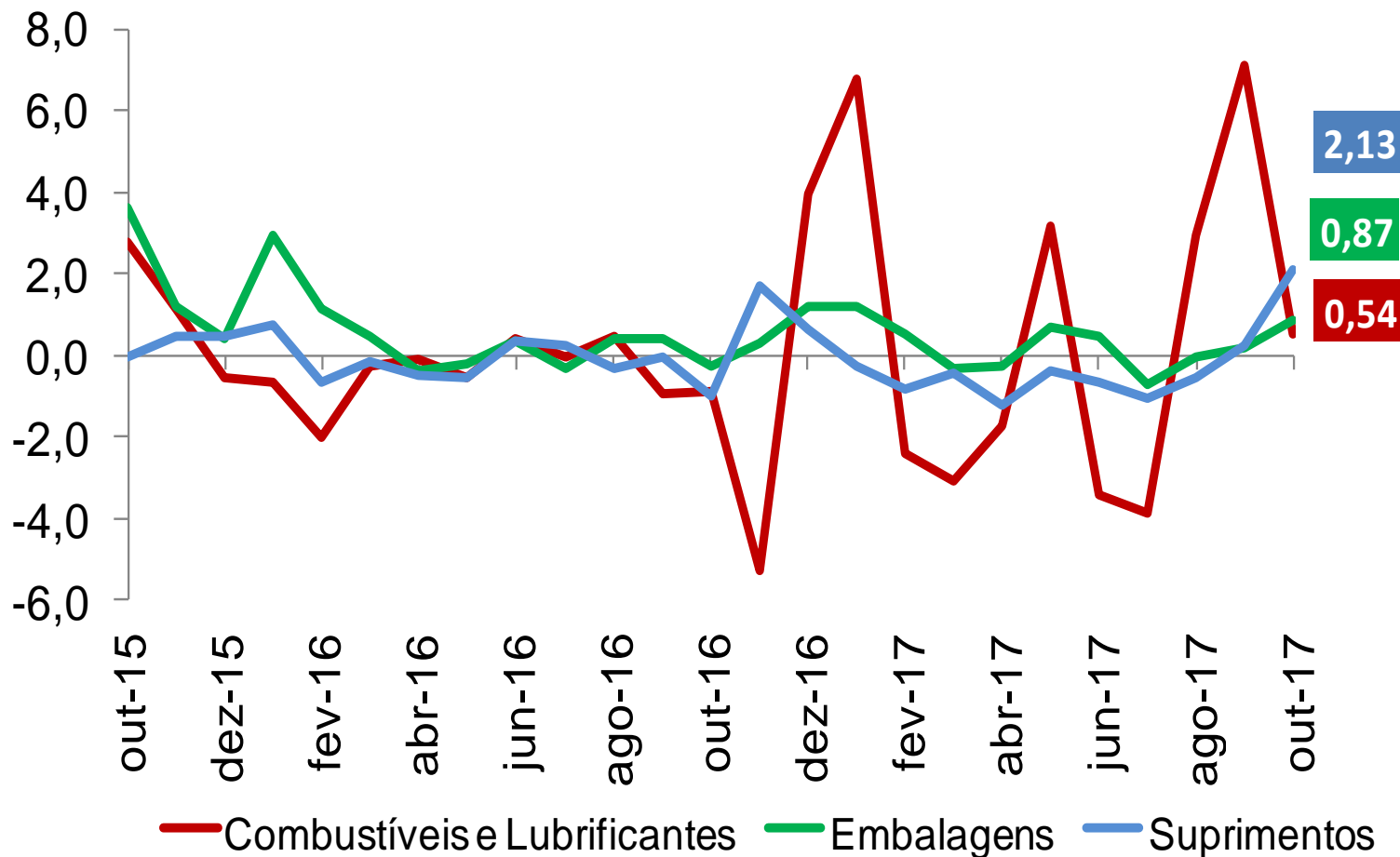
IPA-DI Estágios: Bens Finais Desagregados (Var. % mensal)



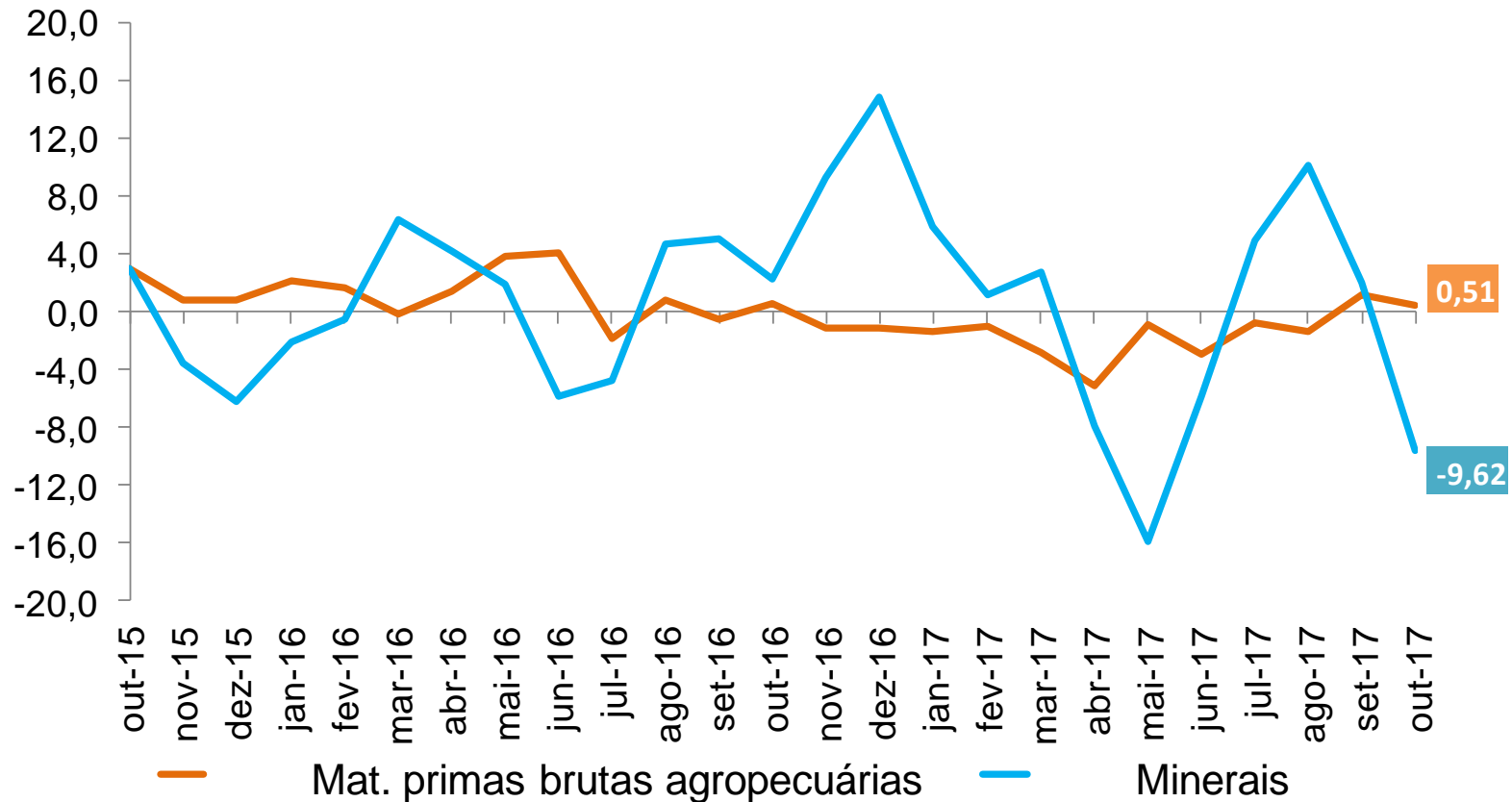
IPA-DI Estágios: Bens Intermediários Desagregados (Var. % mensal)



IPA-DI Estágios: Bens Intermediários Desagregados (Var. % mensal)



IPA-DI Estágios: Matérias Primas Brutas Desagregadas (Var. % mensal)



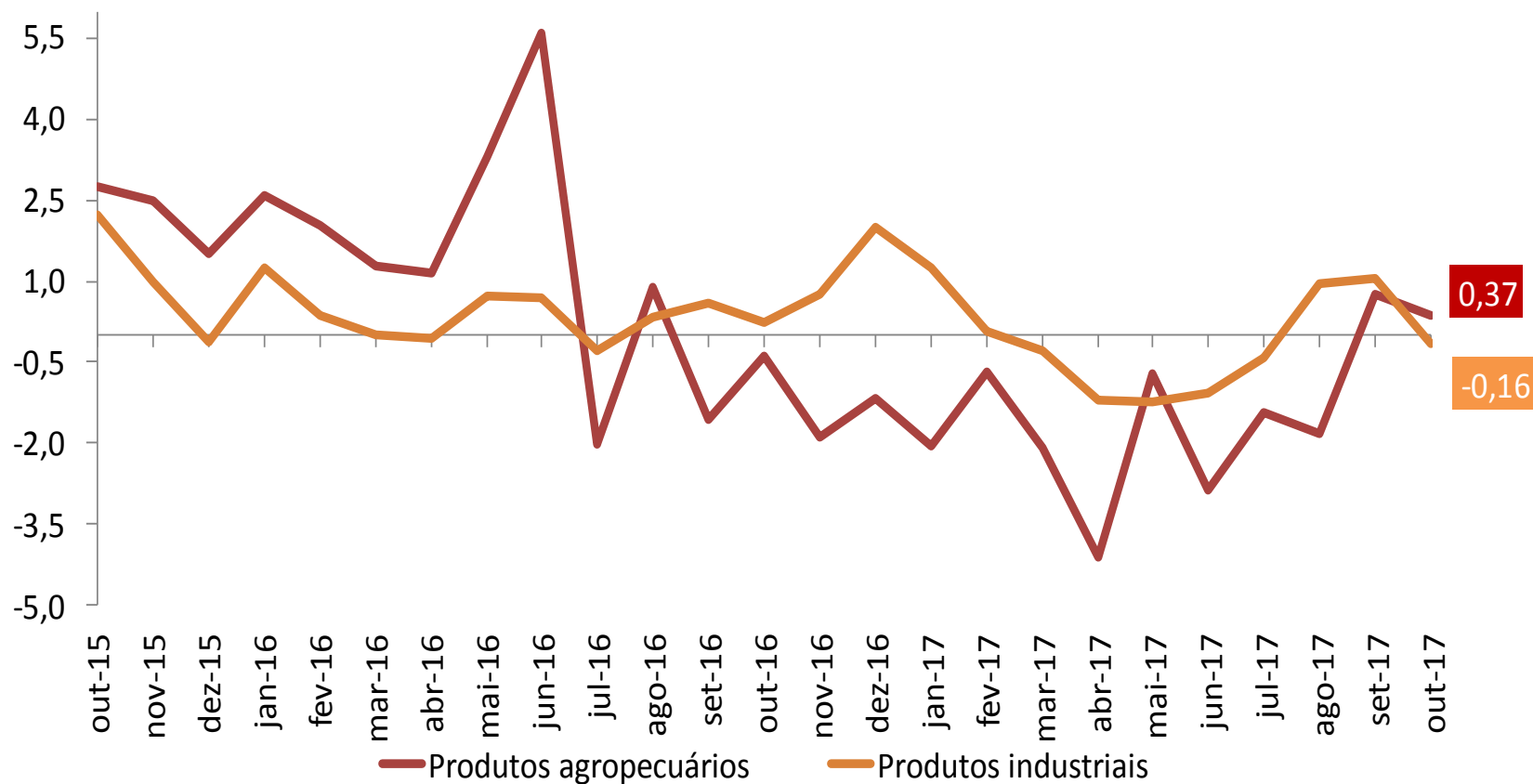
IPA-DI Origem (Var. % mensal)

	VARIACÃO MENSAL			PESO
	ago/17	set/17	out/17	out/17
Ipa - todos os itens	0,26	0,97	(0,03)	100,00
Produtos agropecuários	(1,81)	0,75	0,37	24,83
Produtos industriais	0,96	1,05	(0,16)	75,17
Indústria extrativa	10,19	2,01	(9,62)	6,94
Carvão mineral	0,00	(1,28)	0,00	0,11
Minerais metálicos	11,58	2,34	(10,73)	6,24
Minerais não-metálicos	(0,64)	(0,78)	0,34	0,59
Indústria de transformação	0,12	0,95	0,80	68,23
Produtos alimentícios e bebidas	(1,19)	(0,86)	0,49	14,61
Fumo processado e produtos do fumo	(0,11)	(0,05)	(1,96)	0,40
Produtos têxteis	0,33	(0,10)	0,13	1,14
Artigos do vestuário	0,12	0,41	0,06	1,04
Couros, artigos para viagem e calçados	(0,38)	(0,20)	0,17	0,99
Madeira desdobrada e Produtos de madeira	(0,13)	2,51	0,14	0,56
Celulose, papel e produtos de papel	0,53	0,85	0,87	2,34
Produtos derivados do petróleo e biocombustíveis	3,39	6,83	1,04	7,70
Produtos químicos	(0,37)	1,05	1,82	6,94
Artigos de borracha e de material plástico	(0,22)	(0,26)	0,37	2,76
Produtos de minerais não-metálicos	0,73	(0,16)	0,64	2,04
Metalurgia básica	(0,42)	1,82	2,68	4,44
Produtos de metal	0,33	0,16	1,03	2,14
Máquinas e equipamentos	(0,04)	0,31	0,19	3,33
Equipamentos de informática, produtos eletrônicos e ópticos	(0,38)	(0,79)	(0,05)	1,90
Máquinas, aparelhos e materiais elétricos	0,69	0,27	0,33	2,27
Material eletrônico, aparelhos e equipamentos de comunicação	(0,61)	(1,95)	0,19	0,49
Veículos automotores, reboques, carrocerias e autopeças	0,41	0,15	0,44	8,63
Outros equipamentos de transporte	0,00	0,00	0,27	0,47
Móveis e artigos do mobiliário	(0,08)	1,11	0,87	0,80

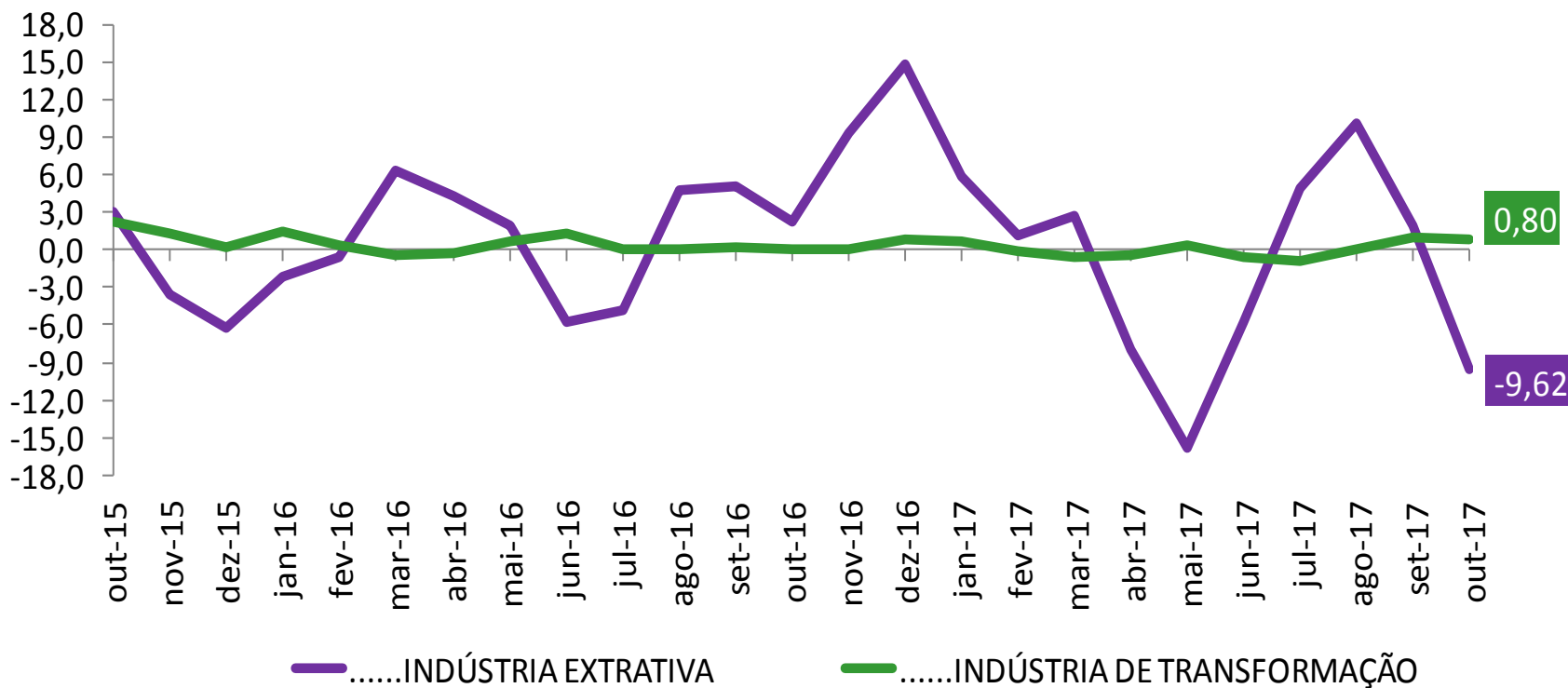
IPA-DI Origem (Var % 12 meses)

	2015	Últimos 12 meses	Acum. Ano (2017)	Peso
Ipa - todos os itens	7,73	(3,53)	(4,57)	100,0
Produtos agropecuários	9,91	(16,38)	(13,78)	24,8
Produtos industriais	6,70	1,66	(1,06)	75,2
Indústria extrativa	39,46	7,46	(14,41)	6,9
Carvão mineral	7,16	2,43	2,43	0,1
Minerais metálicos	44,90	8,78	(15,79)	6,2
Minerais não-metálicos	3,01	(2,69)	(2,32)	0,6
Indústria de transformação	4,28	1,16	0,37	68,2
Produtos alimentícios e bebidas	8,94	(9,04)	(9,20)	14,6
Fumo processado e produtos do fumo	1,12	1,90	(0,44)	0,4
Produtos têxteis	8,61	2,69	2,03	1,1
Artigos do vestuário	6,28	2,86	2,59	1,0
Couros, artigos para viagem e calçados	4,97	1,87	1,98	1,0
Madeira desdobrada e Produtos de madeira	6,26	6,88	6,69	0,6
Celulose, papel e produtos de papel	1,04	6,59	6,10	2,3
Produtos derivados do petróleo e biocombustíveis	(3,93)	2,48	2,28	7,7
Produtos químicos	0,34	4,47	2,37	6,9
Artigos de borracha e de material plástico	3,60	3,07	2,44	2,8
Produtos de minerais não-metálicos	1,31	0,18	0,62	2,0
Metalurgia básica	6,12	13,16	9,48	4,4
Produtos de metal	6,92	6,99	5,43	2,1
Máquinas e equipamentos	3,57	3,30	3,39	3,3
Equipamentos de informática, produtos eletrônicos e ópticos	2,00	(3,78)	(3,22)	1,9
Máquinas, aparelhos e materiais elétricos	2,63	5,63	4,25	2,3
Material eletrônico, aparelhos e equipamentos de comunicação	(0,15)	(7,09)	(5,73)	0,5
Veículos automotores, reboques, carrocerias e autopeças	7,84	4,07	3,32	8,6
Outros equipamentos de transporte	1,94	2,71	2,38	0,5
Móveis e artigos do mobiliário	4,60	7,39	5,72	0,8

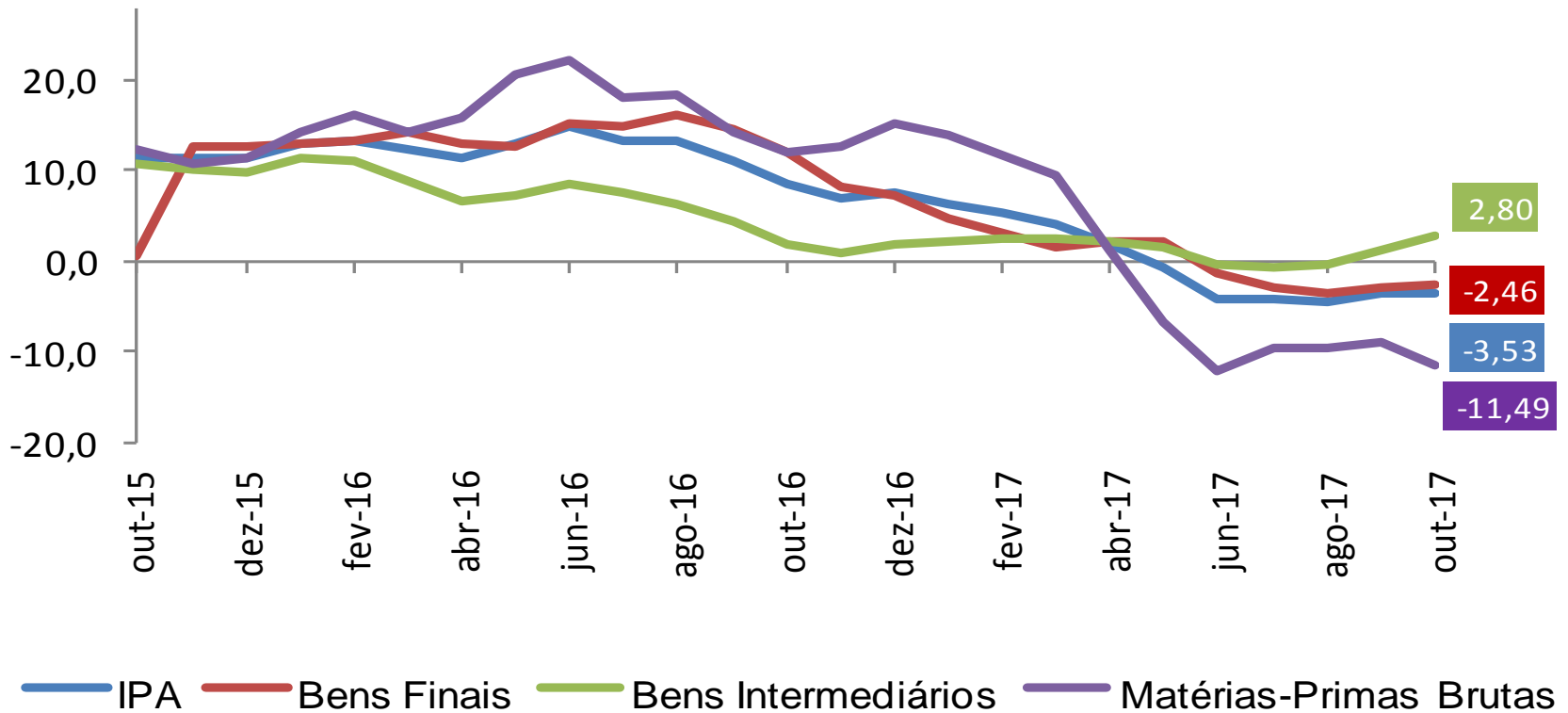
IPA-DI Origem Desagregado (Var. % mensal)



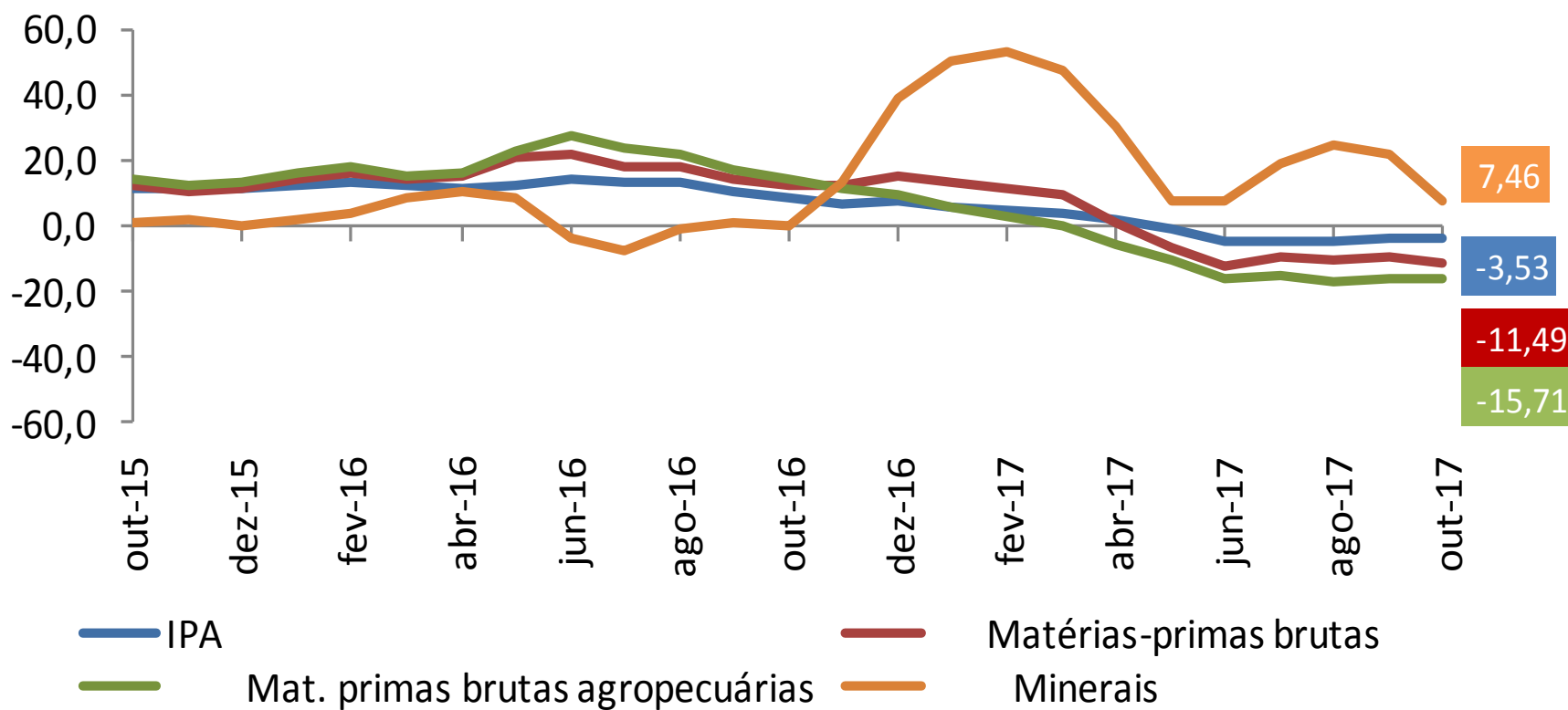
IPA-DI Origem: Produtos Industriais Desagregados (Var. % mensal)



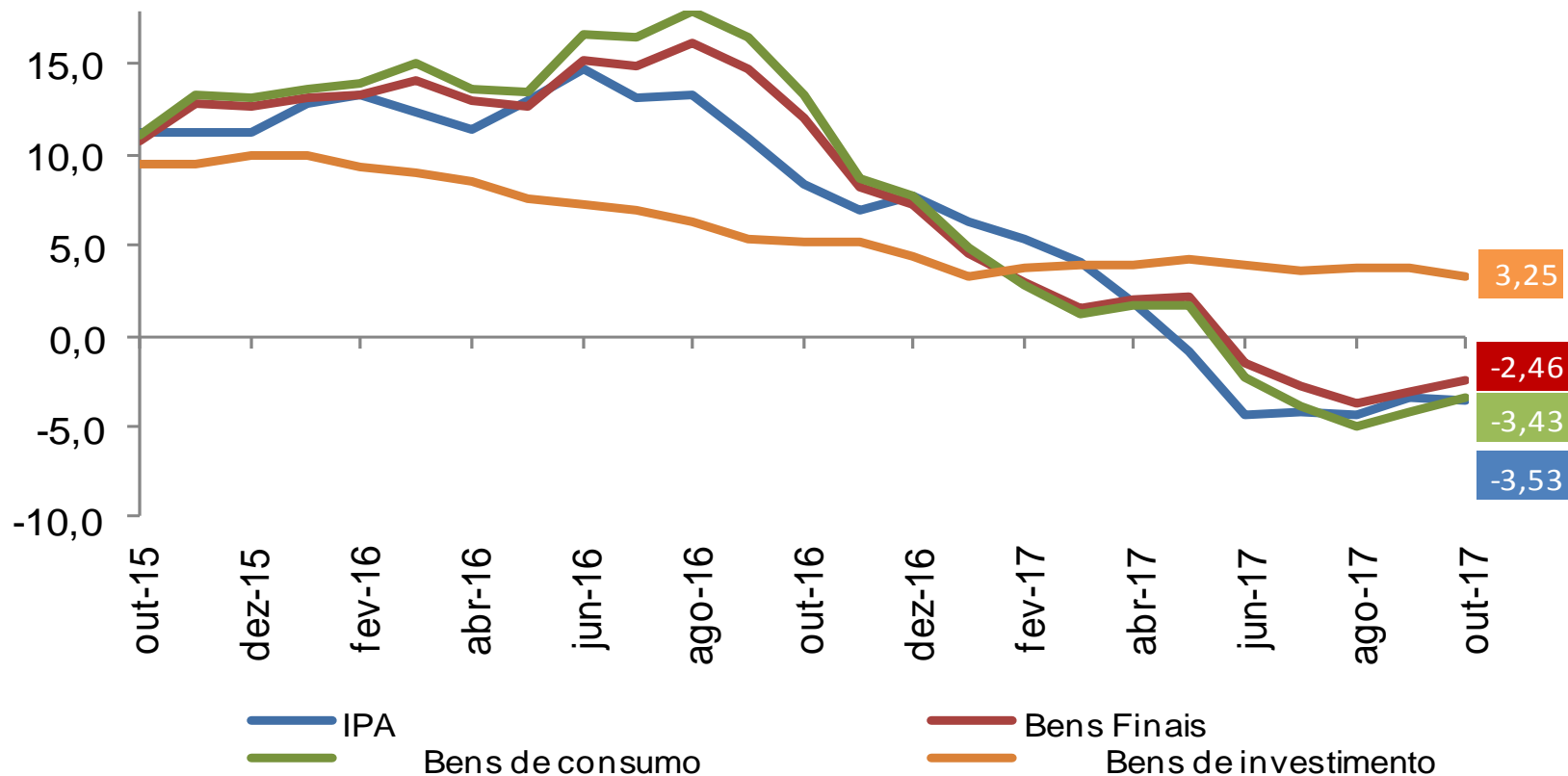
IPA-DI Estágios (Var. % acumulada em 12 meses)



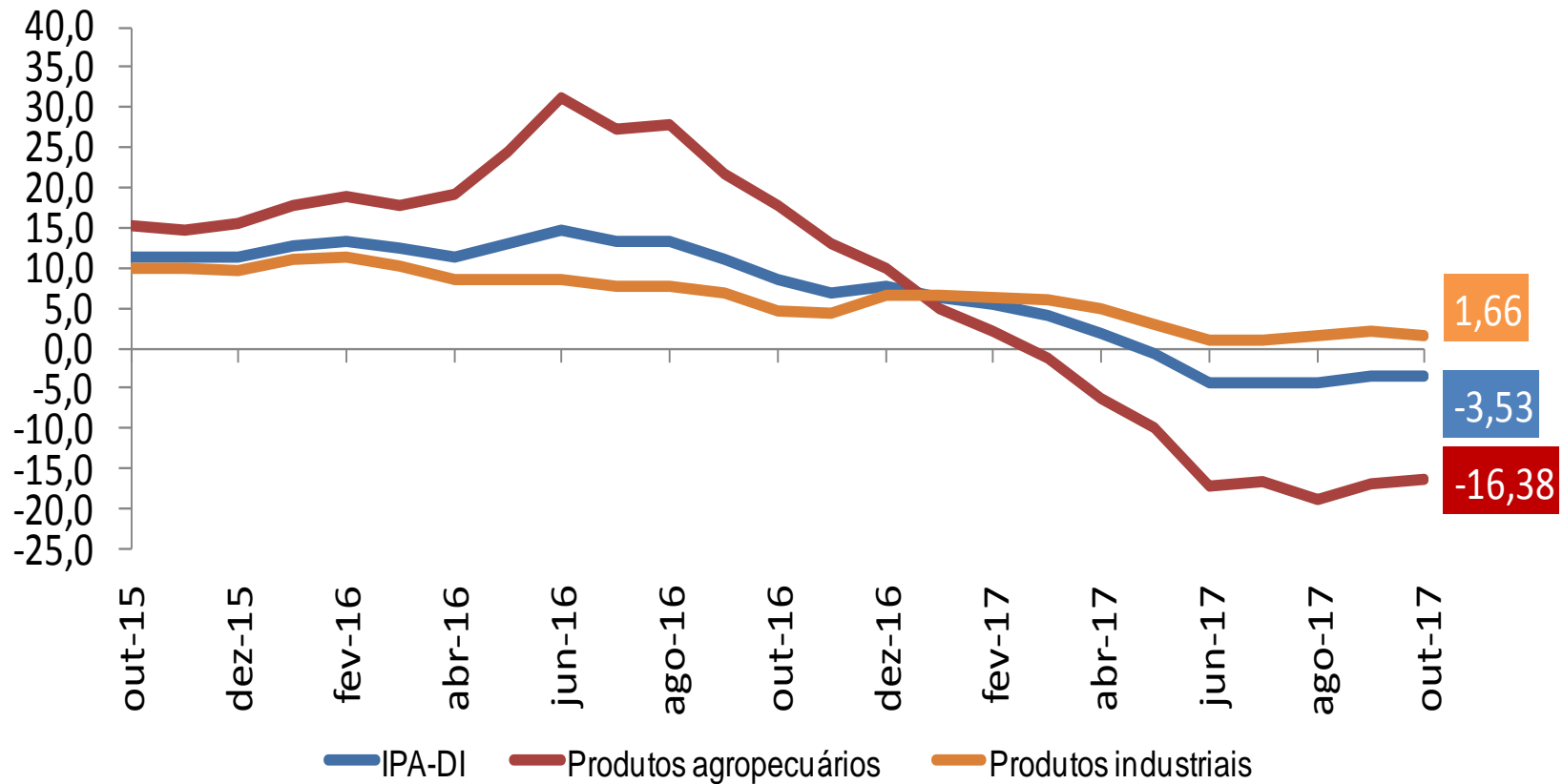
IPA-DI Estágios: Matérias-Primas Desagregado (Var. % 12 meses)



IPA-DI Estágios (Var. % acumulada em 12 meses)



IPA-DI Origem: Desagregação (Var. % acumulada em 12 meses)



Resumo dos Resultados

- **Variação mensal em outubro/2017 = 0,10%** ante 0,62% em setembro/2017.
 - ✓ Resultado ficou dentro do intervalo das expectativas de mercado Bloomberg que iam de -0,05% a 0,17%.
- Variação acumulada em 12 meses: -1,07%.
- **Componentes do IGP-DI:**
 - ✓ **IPA-DI:** desacelerou de 0,97% (set/17) para -0,03% (out/17);
 - ✓ **IPC-DI:** acelerou de -0,02% (set/17) para 0,33% (out/17);
 - ✓ **INCC-DI:** acelerou de 0,06% (set/17) para 0,31% (out/17).
 - Aceleração nos grupos: Materiais, Equipamentos e Serviços (de 0,24% para 0,67%); e Mão de obra (de -0,08% para 0,01%).
 - ✓ **Núcleo do IPC-Br:** desacelerou (de 0,28% para 0,24%).

- **IPA por estágios:**

- ✓ Desaceleração em Bens Finais (de 0,30% para 0,29%), com destaque para *combustíveis para o consumo* (de 7,16% para 1,06%).
- ✓ Desaceleração em Bens Intermediários (de 1,39% para 1,22%), com destaque para *combustíveis e lubrificantes para a produção* (de 7,10% para 0,54%);
- ✓ Desaceleração em Matérias-Primas Brutas (de 1,34% para -1,92%), com destaque para *minério de ferro* (de 2,75% para -12,35%), *bovinos* (de 7,48% para -1,26%) e *algodão (em caroço)* (de -0,21% para -1,80%). Em sentido oposto, destacaram-se, *aves* (de 0,22% para 4,06%), *soja (em grão)* (de 2,39% para 2,91%) e *laranja* (de 2,10% para 4,89%).

- **IPA por origem:**

- ✓ **Produtos Agropecuários:** registraram desaceleração (de 0,75% para 0,37%);
- ✓ **Produtos Industriais:** registraram desaceleração (de 1,05% para -0,16%).



Ministério da Fazenda