



Ministério da Fazenda

IPC-Fipe

3^a e 4^a quadrissemanas de dezembro/17

5 de janeiro de 2018

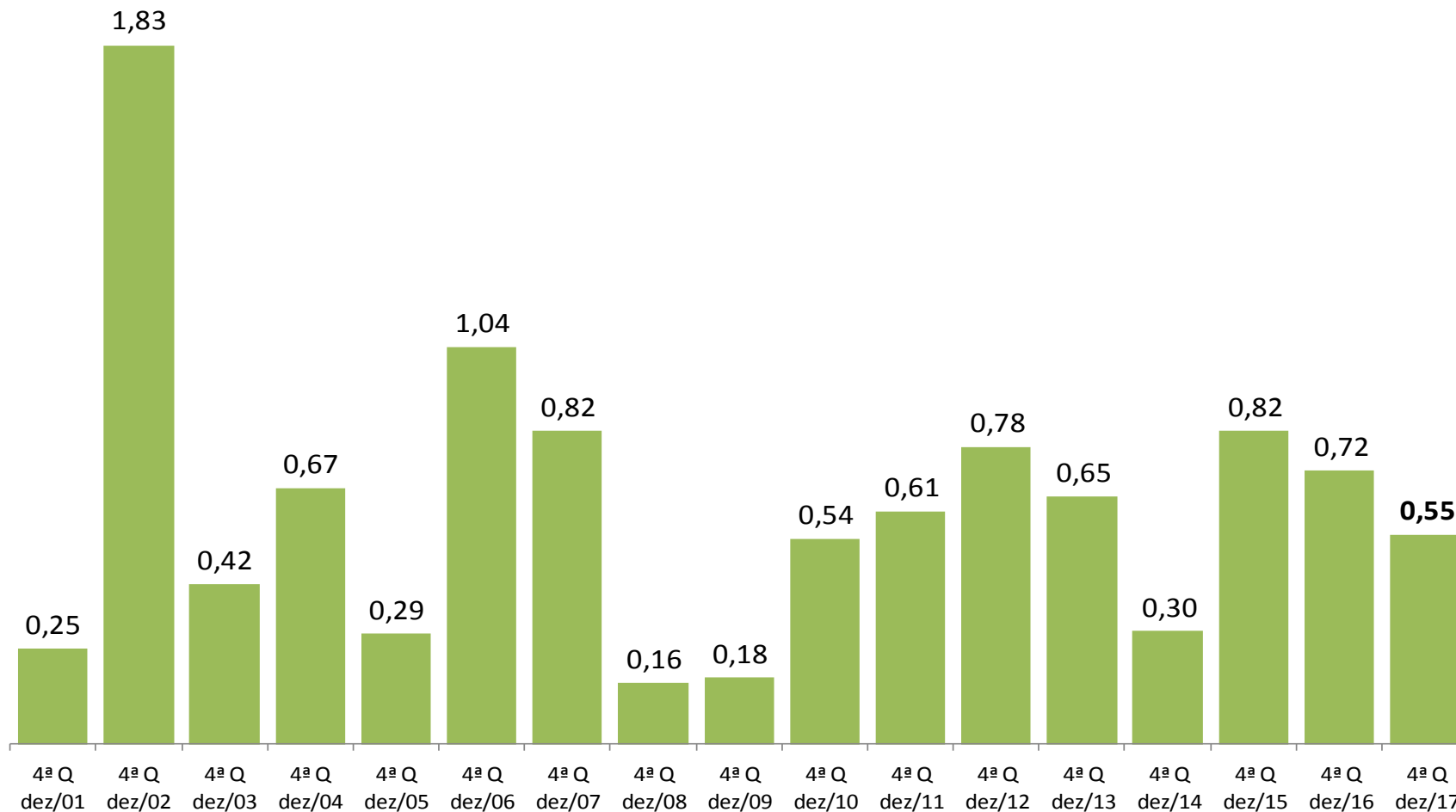
Os INFORMATIVOS ECONÔMICOS da Secretaria de Política Econômica (SPE) são elaborados a partir de dados de conhecimento público, cujas fontes primárias são instituições autônomas, públicas ou privadas. O objetivo é organizar informações de conhecimento público para ampliar o entendimento sobre a economia brasileira. O conteúdo deste material é meramente informativo, não possuindo caráter prospectivo, nem delimitando as ações de política econômica adotadas pelo Ministério da Fazenda.

Variação Quadrissemanal do IPC-FIPE

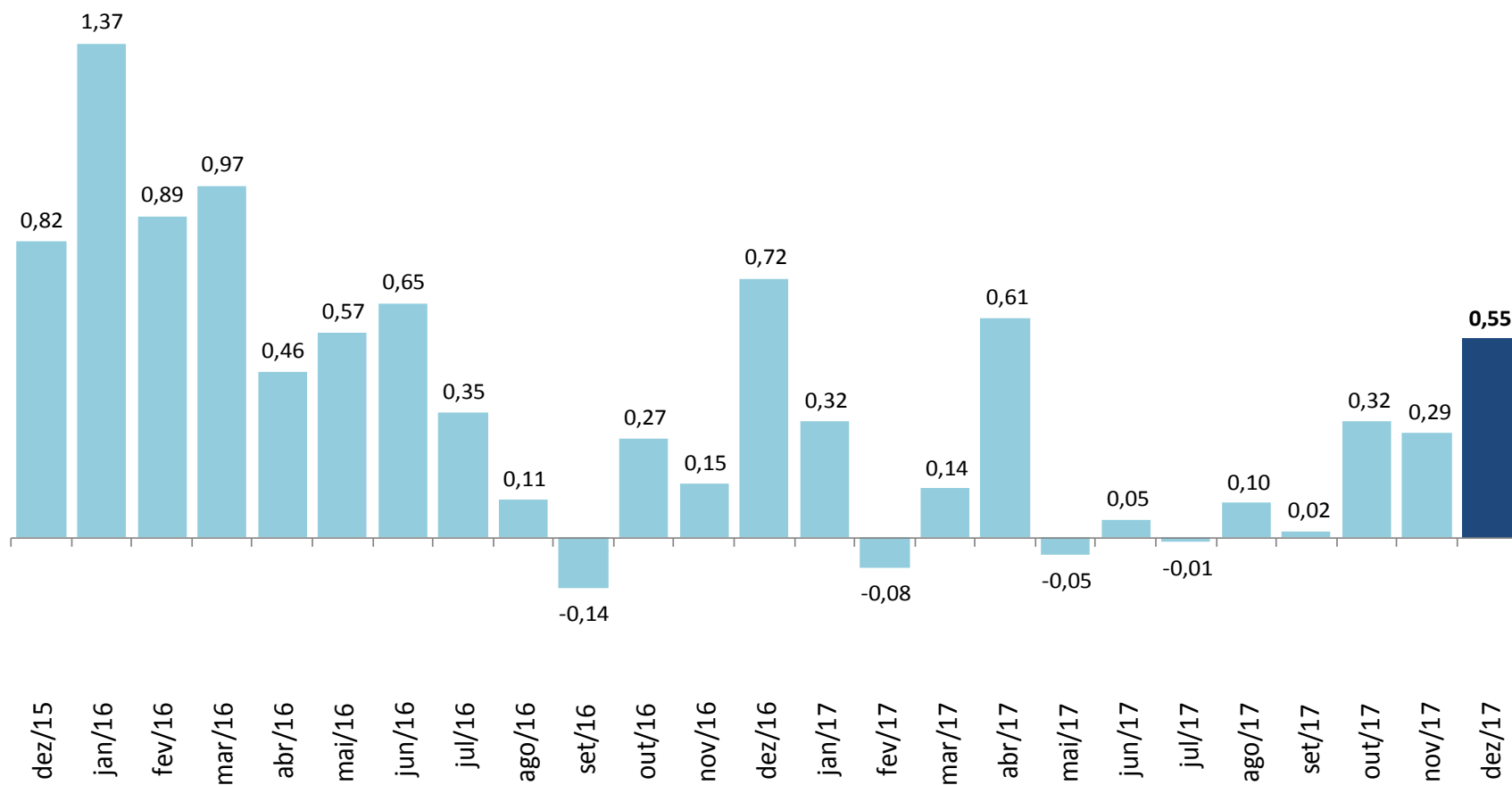
	4 ^a Quadrissemana de novembro	1 ^a Quadrissemana de dezembro	2 ^a Quadrissemana de dezembro	3 ^a Quadrissemana de dezembro	4 ^a Quadrissemana de dezembro
0. Índice Geral	0,29	0,39	0,46	0,52	0,55
I. Habitação	0,34	0,55	0,64	0,74	0,73
II. Alimentação	-0,68	-0,57	-0,26	0,04	0,31
III. Transportes	0,89	0,95	0,87	0,80	0,76
IV. Despesas Pessoais	1,30	1,36	1,20	0,95	0,71
V. Saúde	0,42	0,13	0,17	0,25	0,45
VI. Vestuário	0,23	0,31	0,31	0,20	0,11
VII. Educação	0,10	0,08	0,07	0,09	0,08

IPC-Fipe

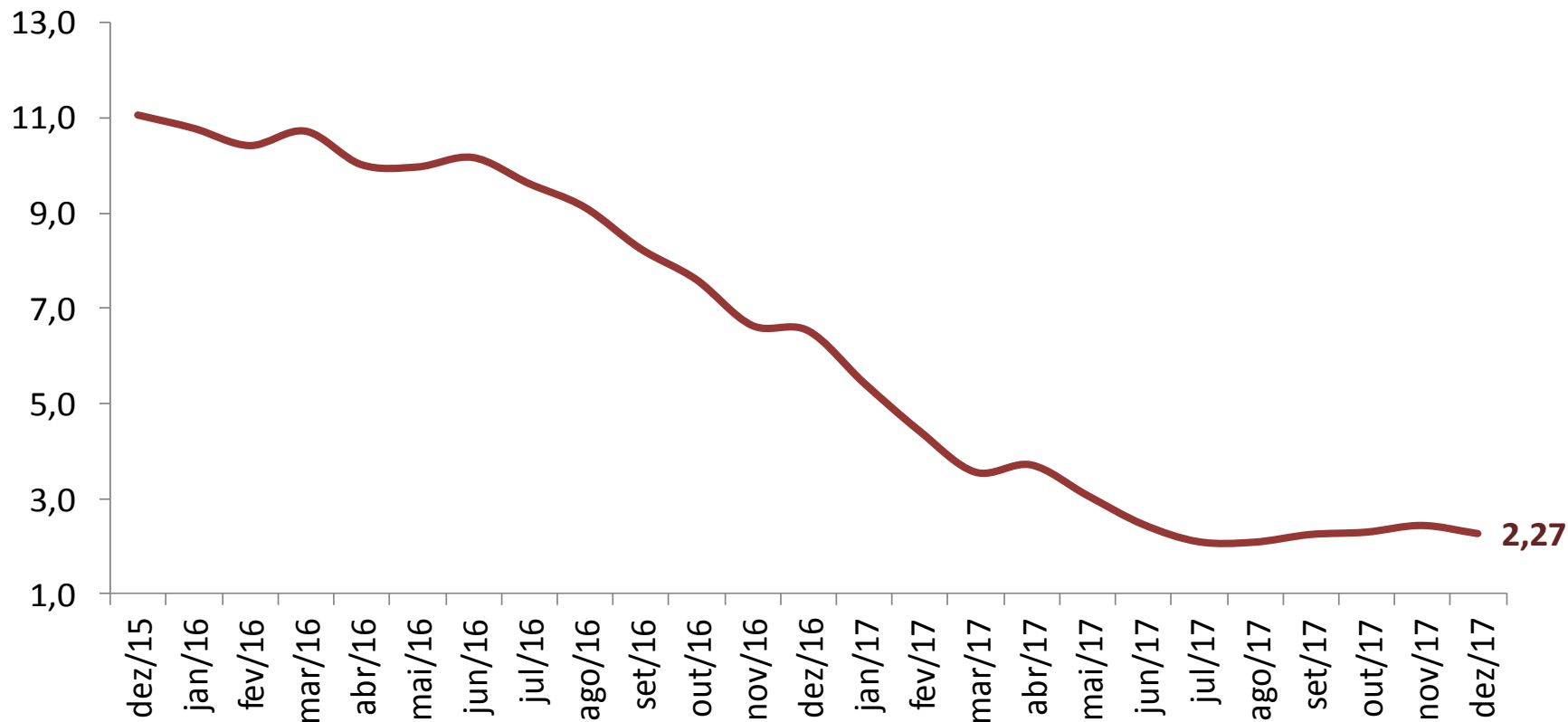
(var.% na mesma quadrissemana de anos anteriores)



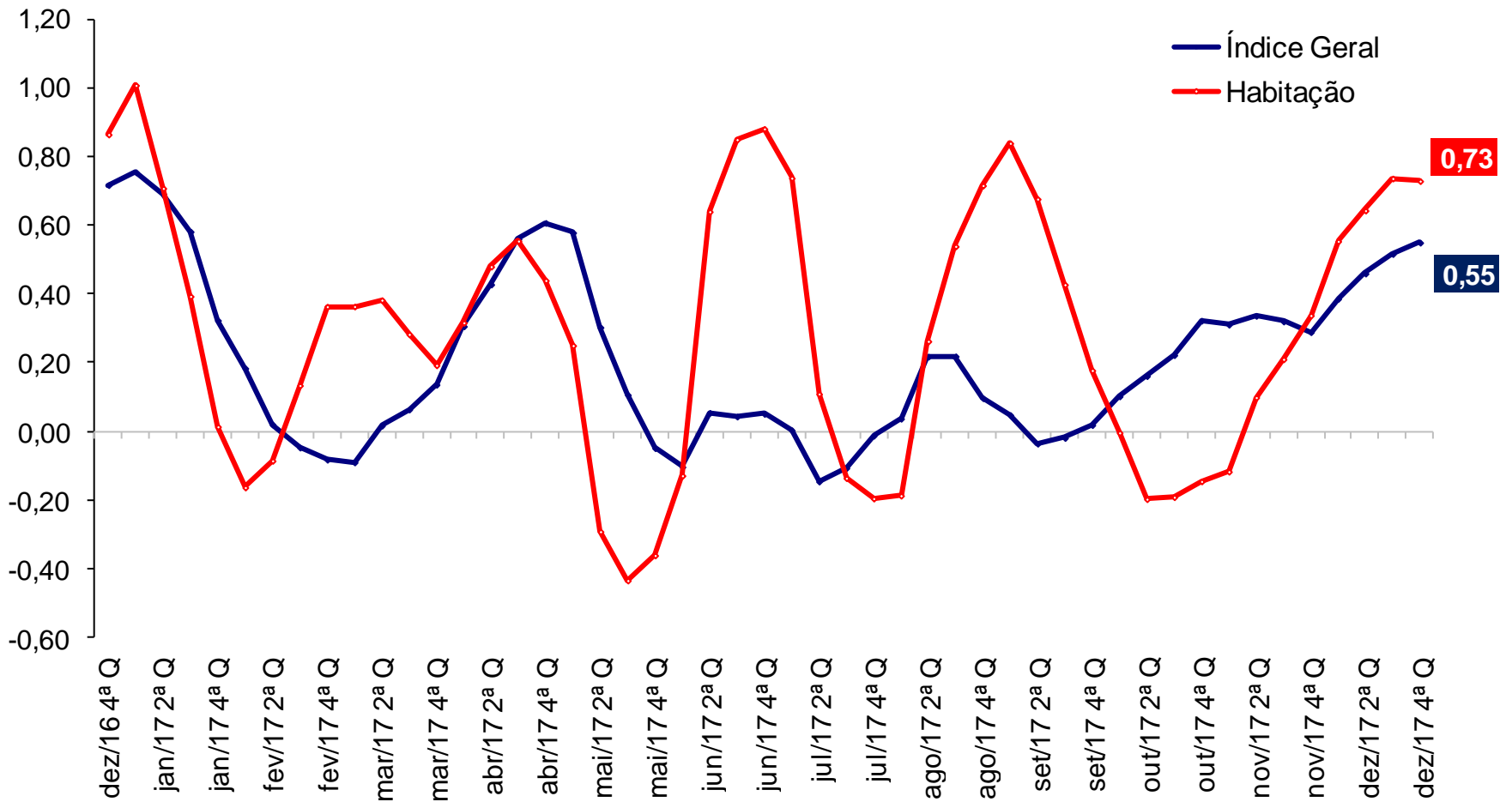
IPC-Fipe (var.% nos últimos 30 dias)



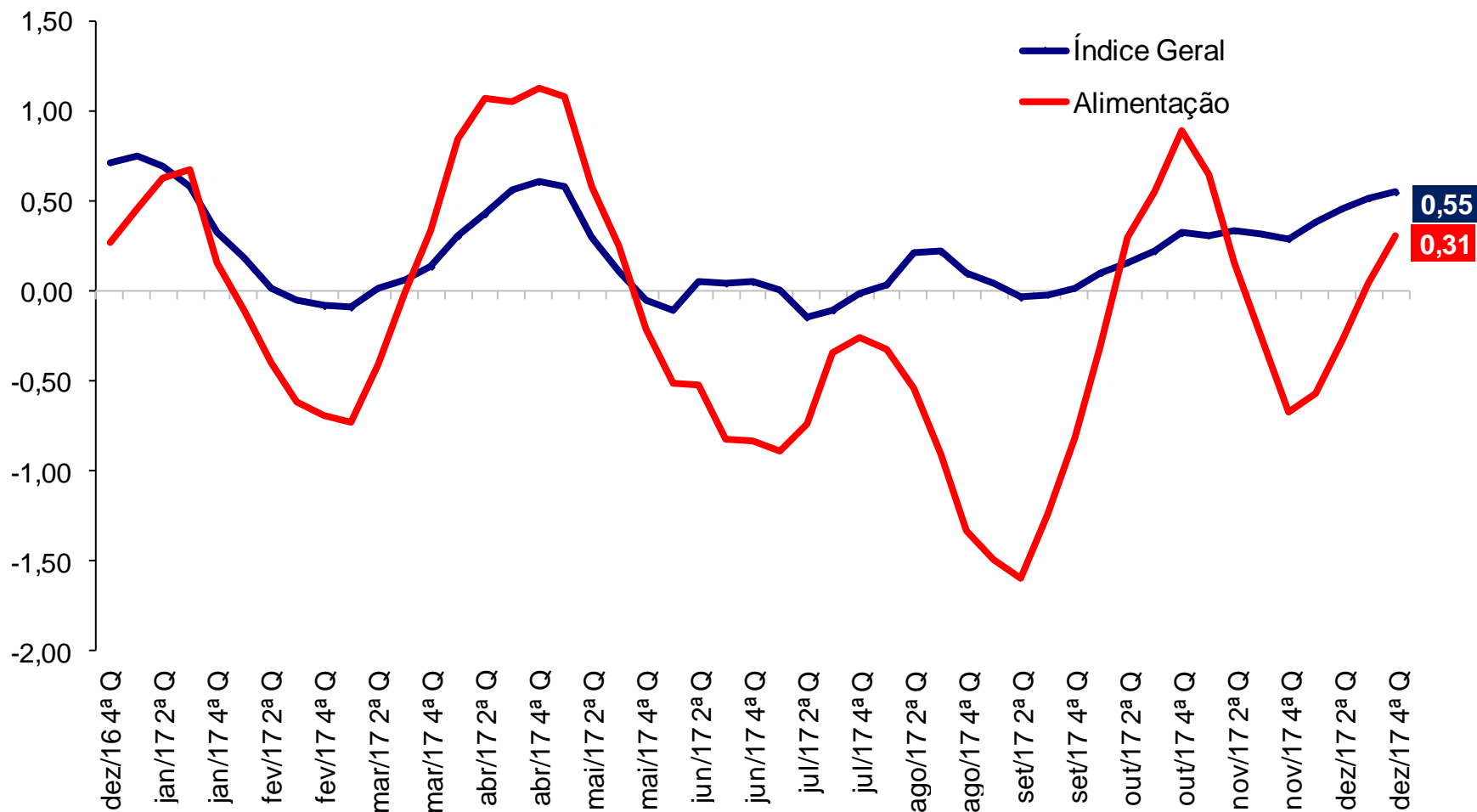
IPC-Fipe (var.% em 12 meses)*



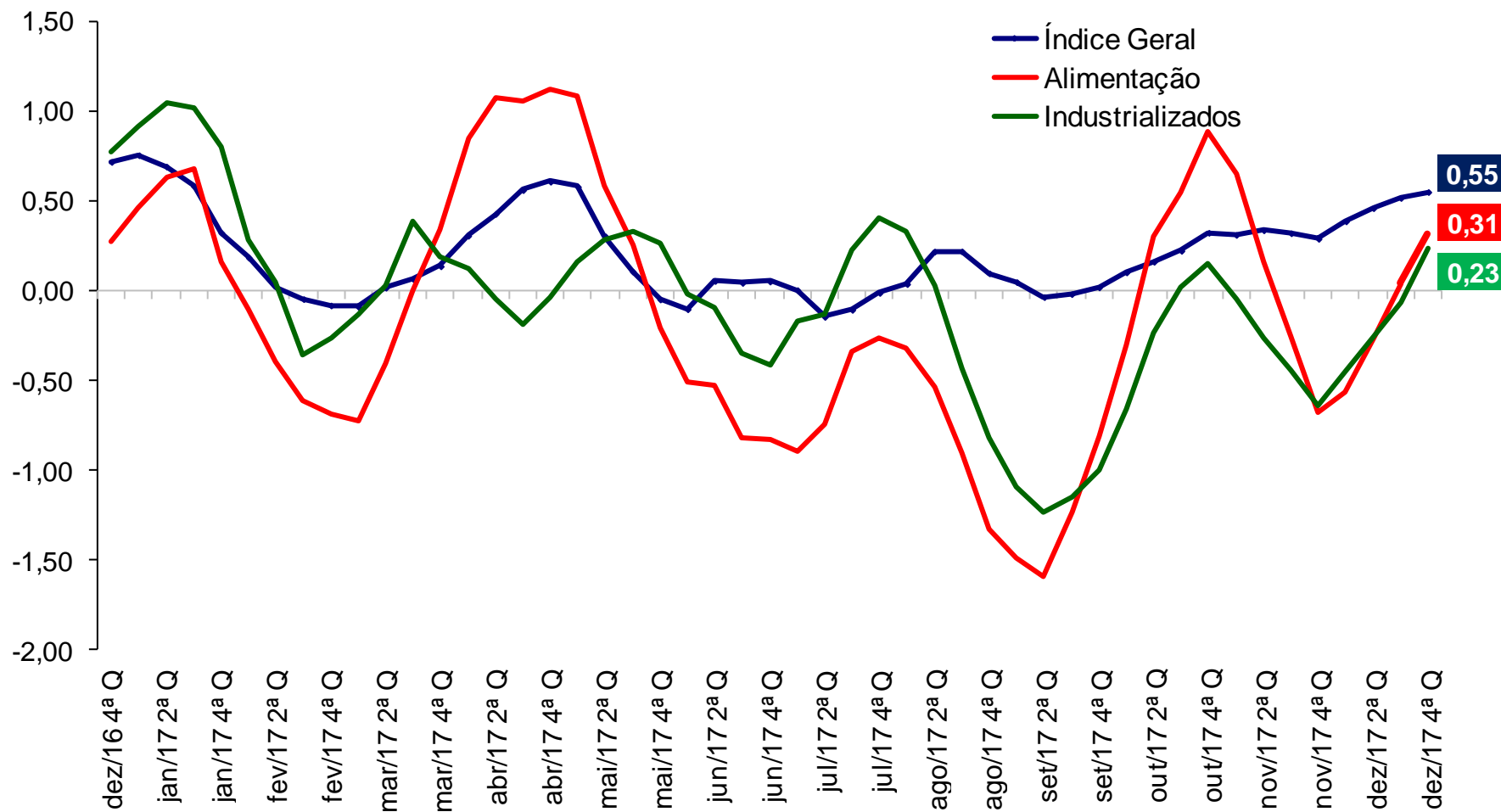
IPC-Fipe (var.% em 30 dias)



IPC-Fipe (var.% em 30 dias)

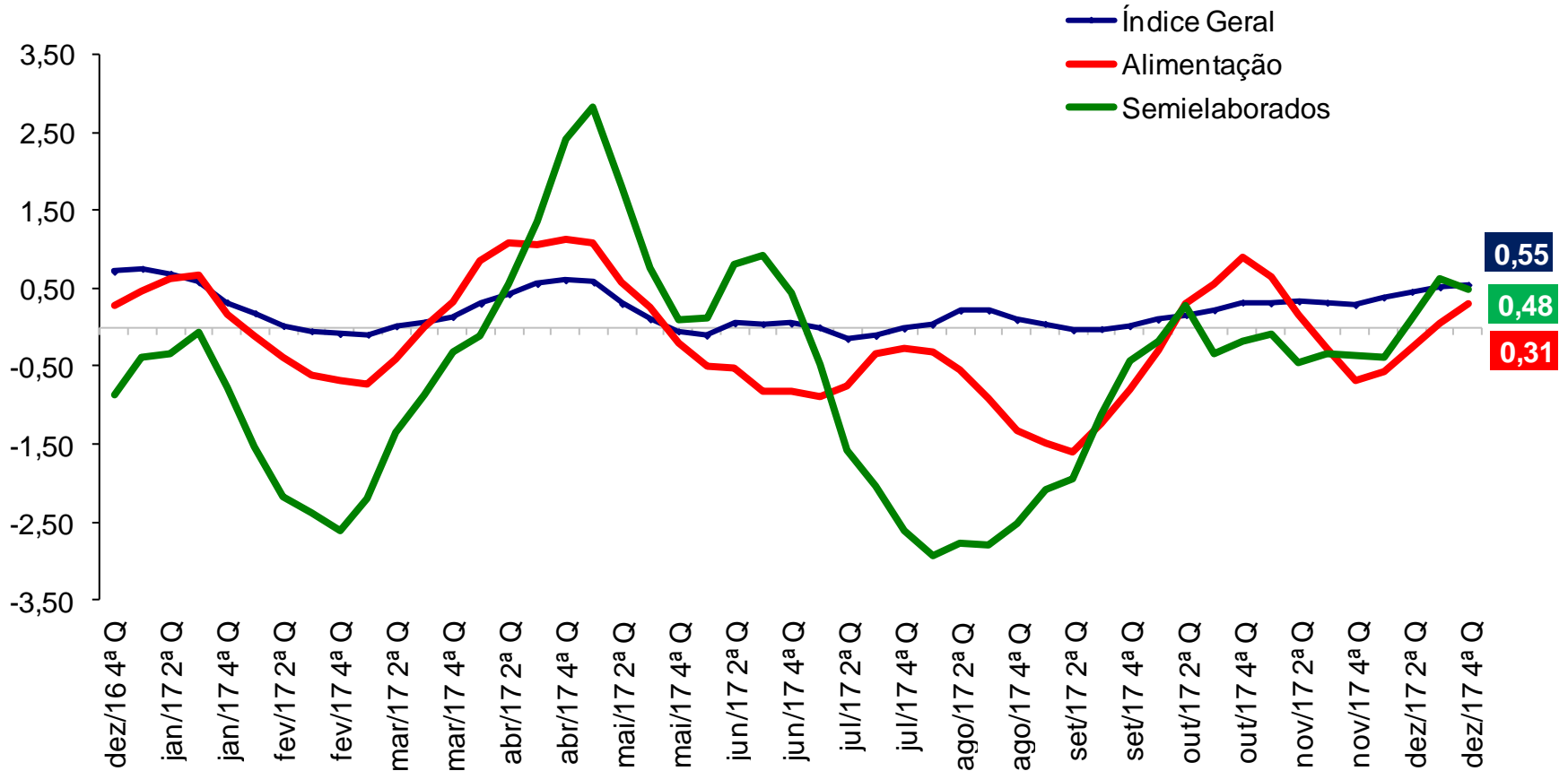


IPC-Fipe (var.% em 30 dias)

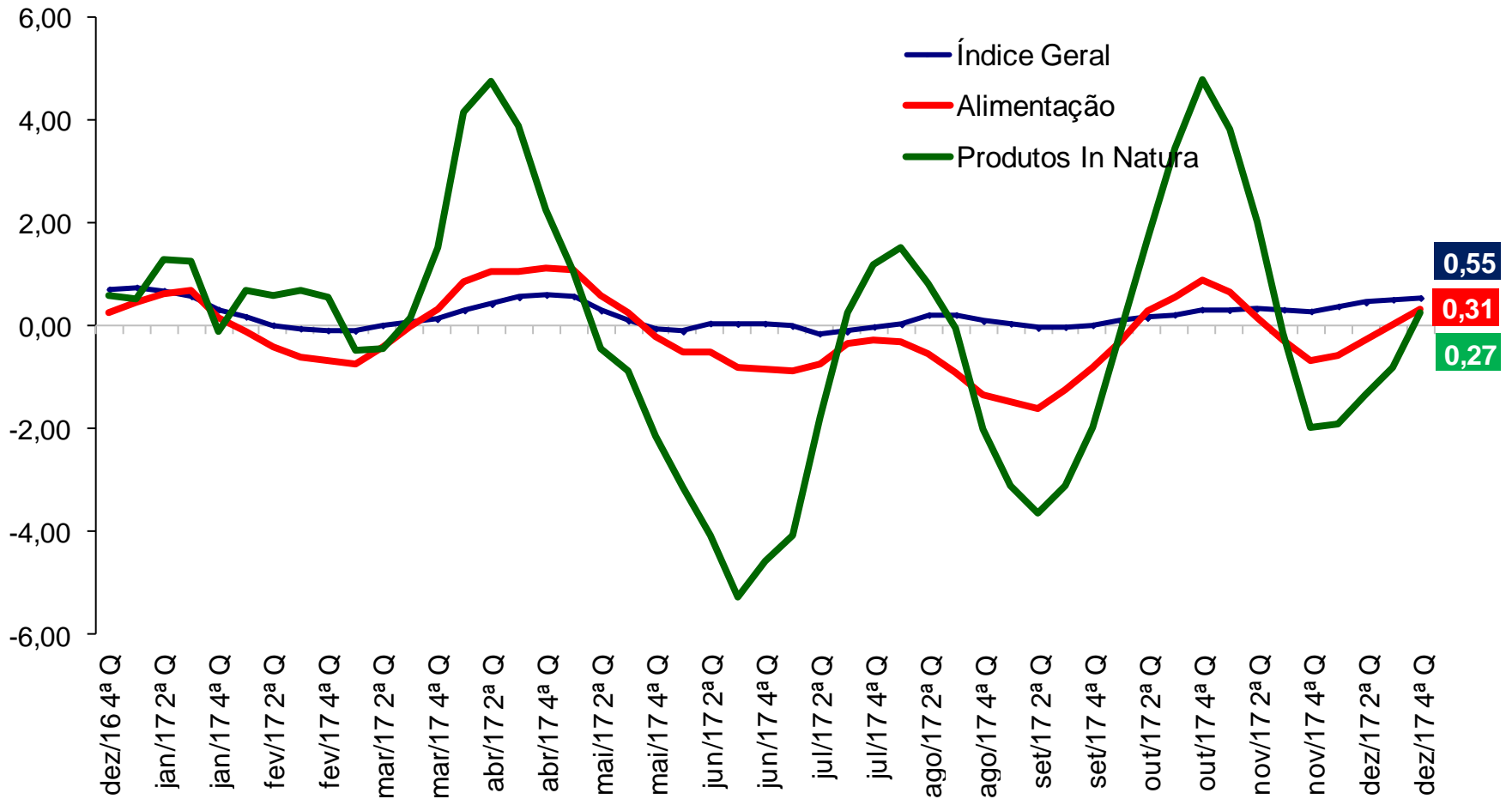


IPC-Fipe

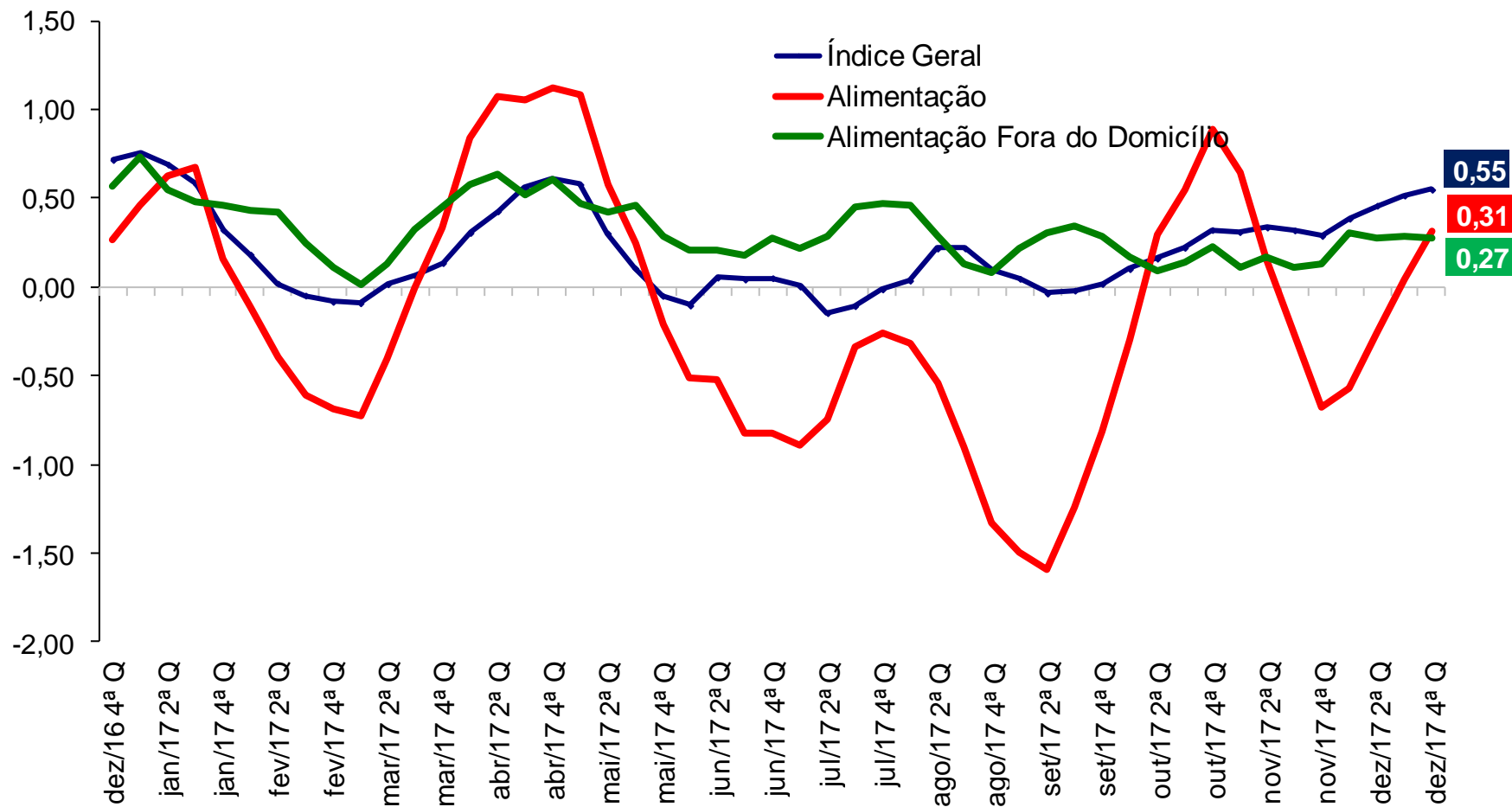
(var.% em 30 dias)



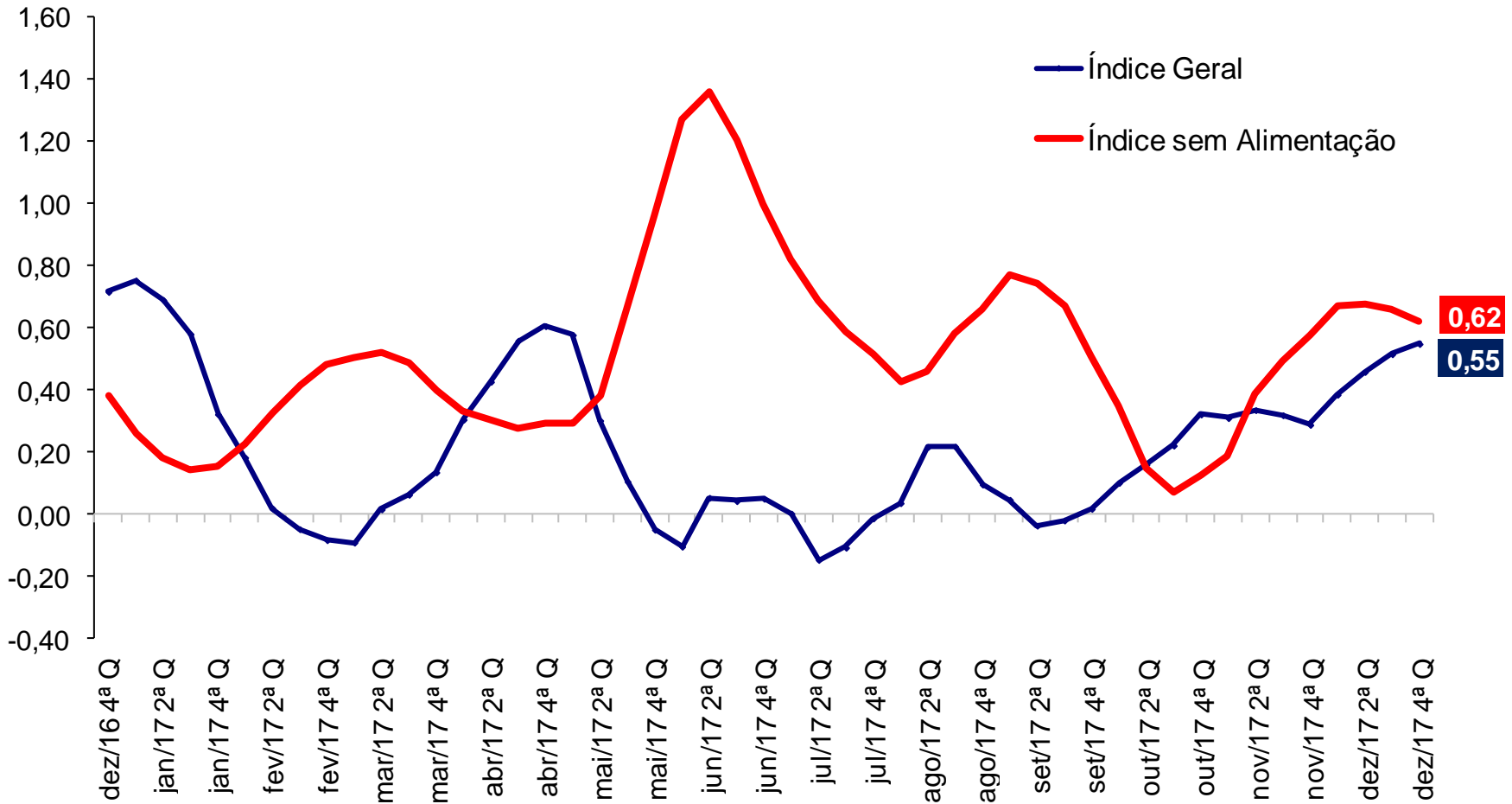
IPC-Fipe (var.% em 30 dias)



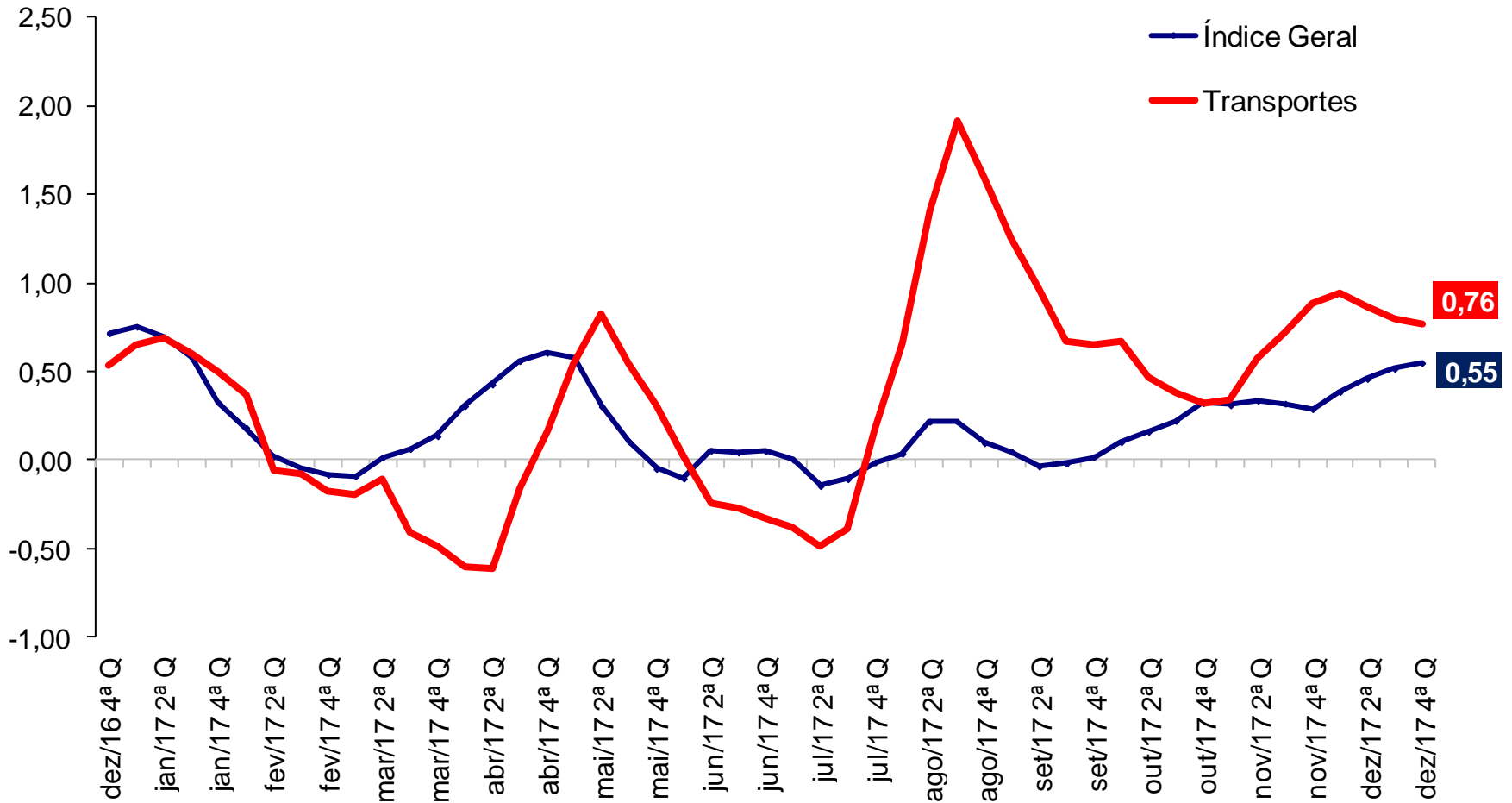
IPC-Fipe (var.% em 30 dias)



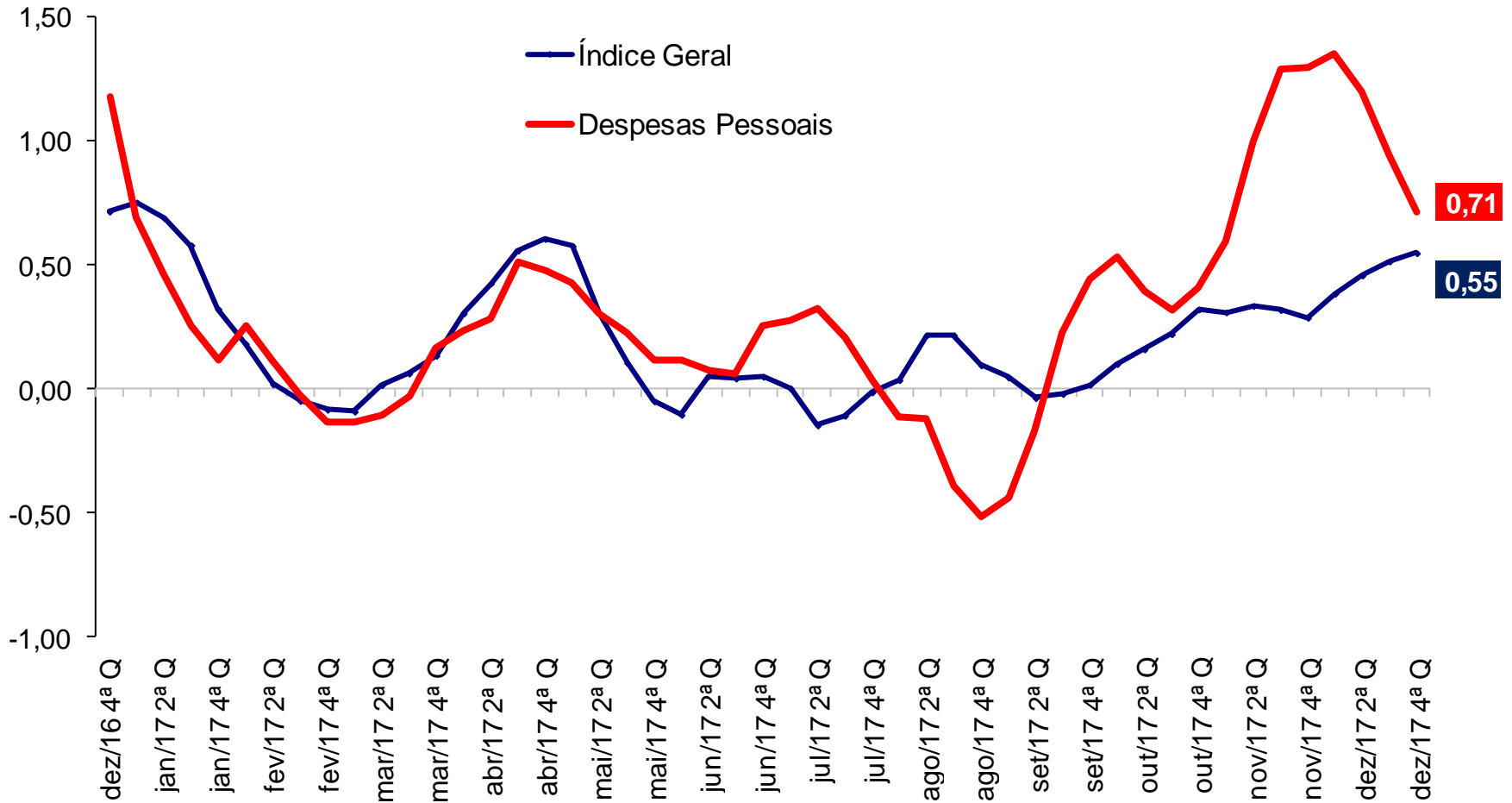
IPC-Fipe (var.% em 30 dias)



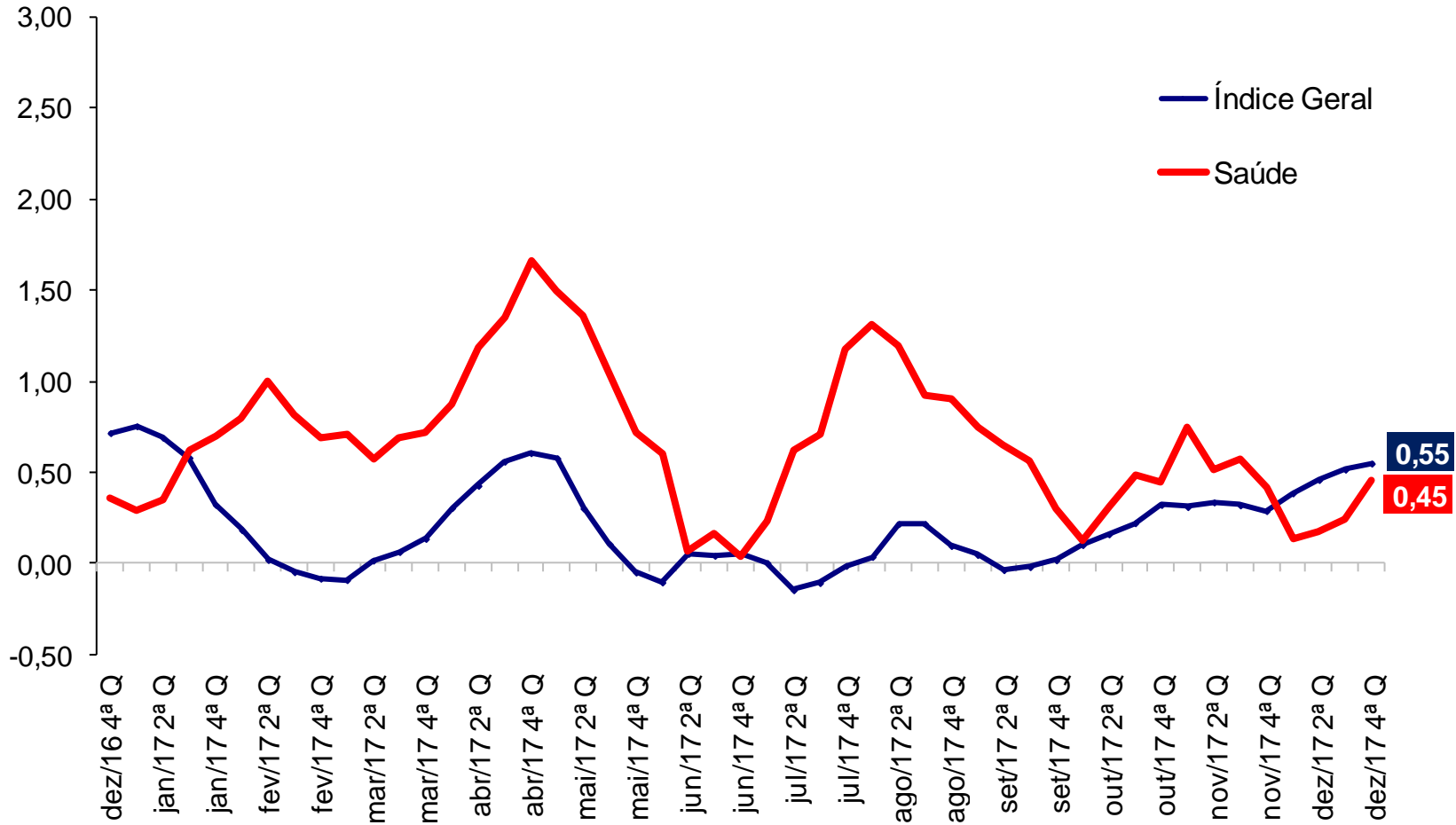
IPC-Fipe (var.% em 30 dias)



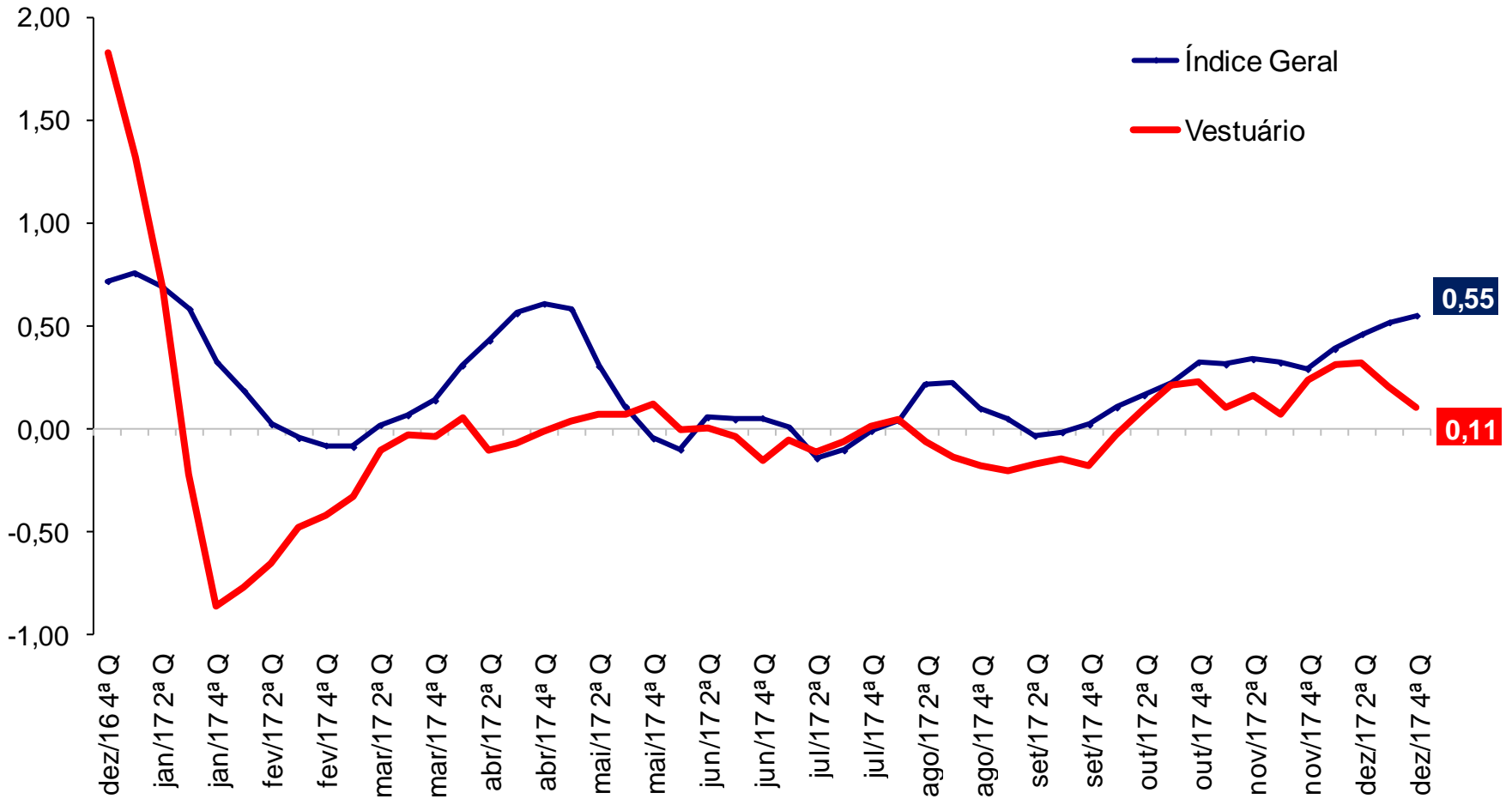
IPC-Fipe (var.% em 30 dias)



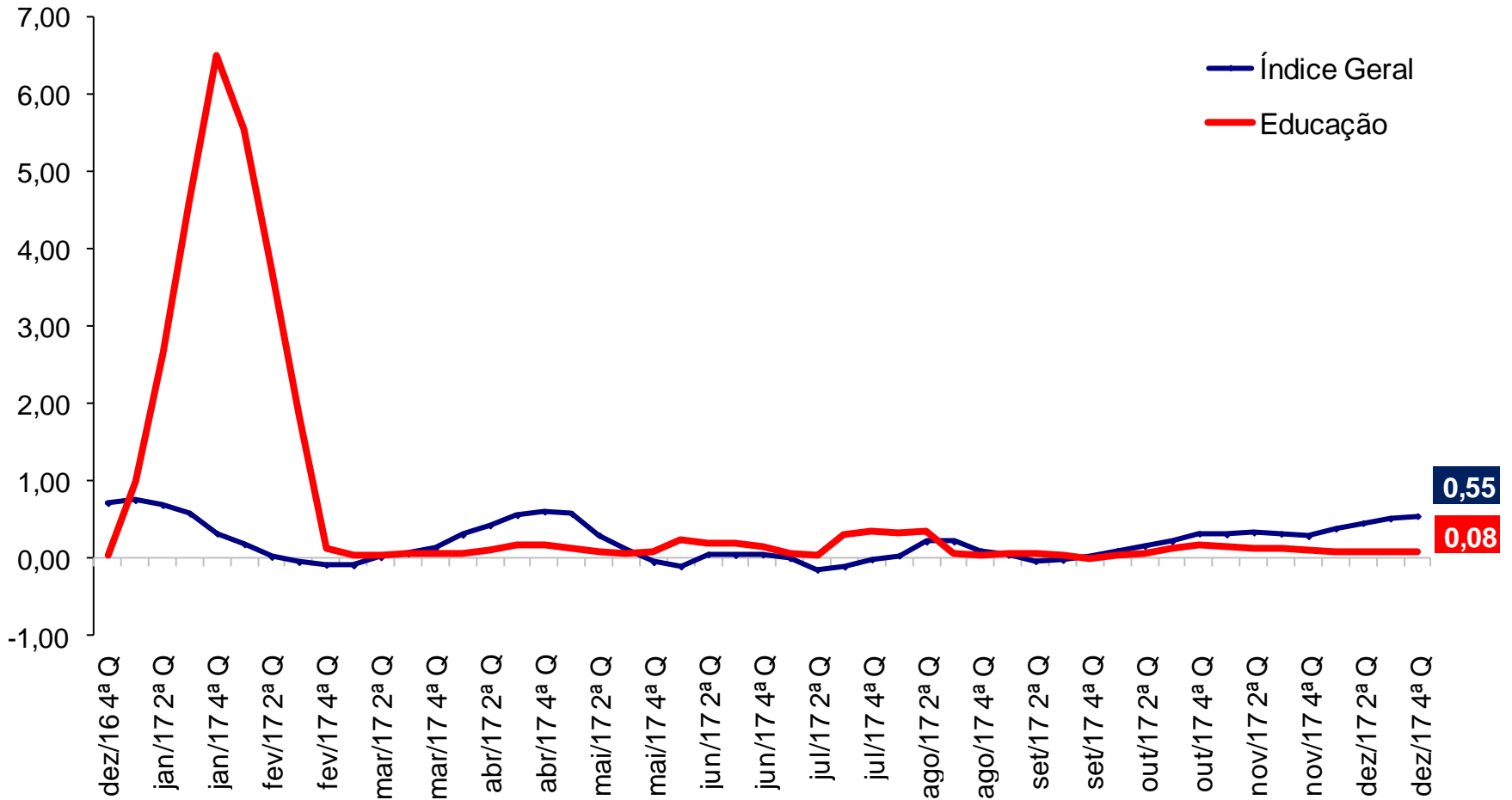
IPC-Fipe (var.% em 30 dias)



IPC-Fipe (var.% em 30 dias)



IPC-Fipe (var.% em 30 dias)



RESUMO

Comparação: novembro/2017 com dezembro/2017:

- Segundo a Fipe, a inflação na cidade de São Paulo ficou em 0,55% no encerramento de dez/17, ante 0,29% em nov/17.
- O resultado ficou dentro do intervalo das projeções dos analistas coletadas pela Bloomberg que iam de 0,45% a 0,56 (mediana de 0,50%).
- Na comparação com o resultado do IPC-Fipe fechado do mês anterior 3 grupos mostram aceleração: Habitação (de 0,34% para 0,73%); Alimentação (de -0,68% para 0,31%); Saúde (de 0,42% para 0,45%);
- Os movimentos de desaceleração foram registrados em 4 grupos: Transportes (de 0,89% para 0,76%); Despesas Pessoais (de 1,30% para 0,71%); Vestuário (de 0,23% para 0,11%); Educação (de 0,10% para 0,08%);
- Excluindo o grupo Alimentação, a inflação aumentou de 0,58% para 0,62%.
- No acumulado em 12 meses, o IPC-Fipe passou de 6,54% em dez/16 para 2,27% em dez/17.

RESUMO

Comparação: 4ª quadrissemana com 3ª quadrissemana de dezembro/2017:

- Segundo a Fipe, a inflação na cidade de São Paulo ficou em 0,55% na 4ª Quadrissemana de dezembro, ante 0,52% na 3ª Quadrissemana de dezembro e 0,29% na 4ª Quadrissemana de novembro.
- Na comparação com o resultado do IPC-Fipe da quadrissemana anterior 2 grupos mostram aceleração: Alimentação (de 0,04% para 0,31%); Saúde (de 0,25% para 0,45%);
- Os movimentos de desaceleração foram registrados em 5 grupos: Habitação (de 0,74% para 0,73%); Transportes (de 0,80% para 0,76%); Despesas Pessoais (de 0,95% para 0,71%); Vestuário (de 0,20% para 0,11%); Educação (de 0,09% para 0,08%);
- Excluindo o grupo Alimentação, a inflação recuou de 0,66% para 0,62%.



Ministério da Fazenda