



**Ministério da Fazenda**



**Secretaria de  
Política Econômica**

# **Monitoramento da Arrecadação Federal**

Os **INFORMATIVOS ECONÔMICOS** da Secretaria de Política Econômica - SPE são elaborados a partir de conhecimento público, cujas fontes primárias são instituições autônomas, públicas e privadas.

O objetivo é organizar informações de conhecimento público para ampliar o entendimento sobre a economia brasileira.

O conteúdo deste material é meramente informativo, não possuindo caráter prospectivo, nem delimitando as ações da política econômica adotadas pelo Ministério da Fazenda.

# Arrecadação Federal Receitas Brutas

(Valores Correntes)

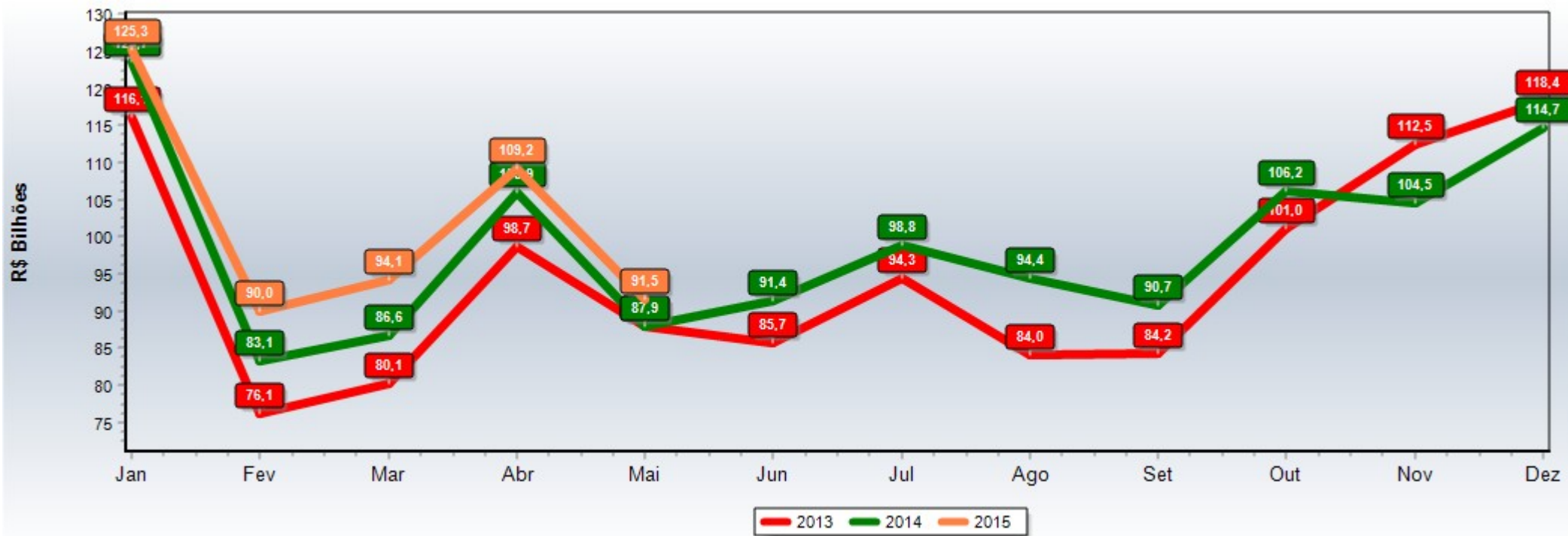
maio/2015

Mês	Em Bilhões			Variação %			
	2013	2014	2015	2013 - 2014		2014 - 2015	
				Mensal	Acumulado Ano	Mensal	Acumulado Ano
Jan	116,07	123,67	125,28	6,55	9,94	1,31	3,76
Fev	76,05	83,14	89,98	9,33	10,19	8,23	3,72
Mar	80,11	86,63	94,11	8,13	11,05	8,64	3,78
Abr	98,71	105,89	109,24	7,26	11,09	3,17	3,43
Mai	87,86	87,90	91,50	0,04	10,05	4,10	3,74
Jun	85,68	91,39		6,66	10,12		
Jul	94,29	98,82		4,80	9,89		
Ago	83,96	94,38		12,41	10,15		
Set	84,21	90,72		7,73	10,14		
Out	101,00	106,22		5,17	9,56		
Nov	112,52	104,47		-7,15	6,04		
Dez	118,36	114,74		-3,06	4,31		
<b>TOTAL</b>	<b>1.138,83</b>	<b>1.187,95</b>	<b>510,12</b>				

# Arrecadação Federal Receitas Brutas

(Valores Correntes)

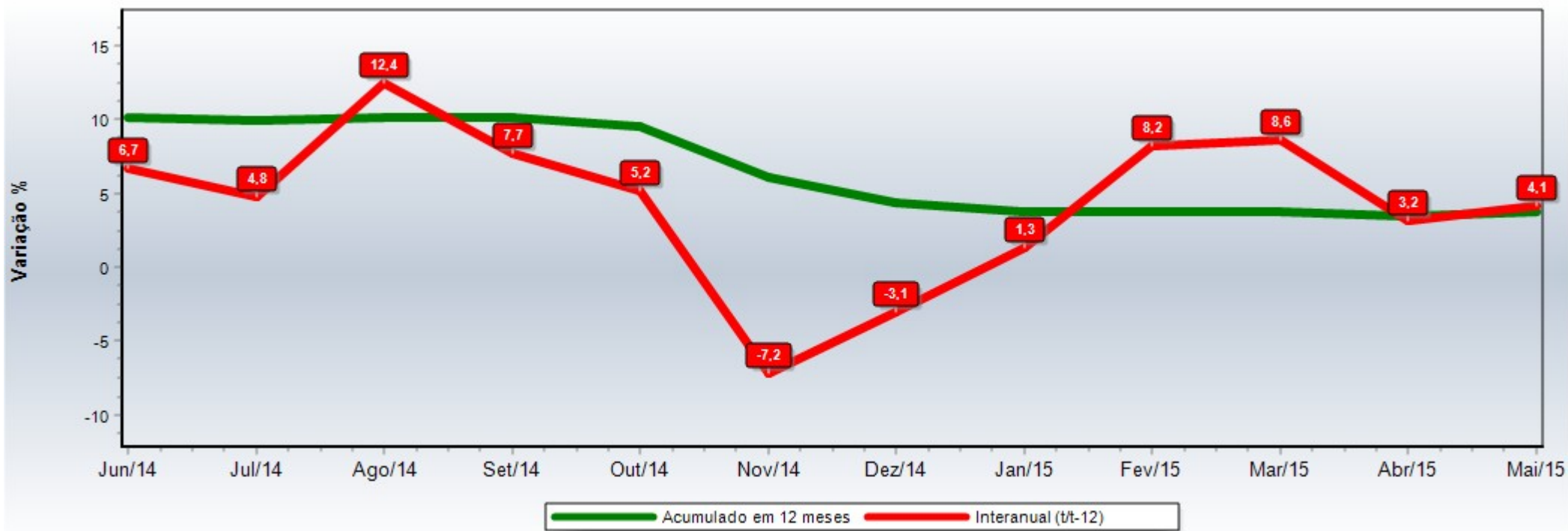
maio/2015



# Arrecadação Federal Receitas Brutas

(Valores Correntes)

maio/2015



# Arrecadação Federal Receitas Brutas Não Previdenciárias

(Valores Correntes)

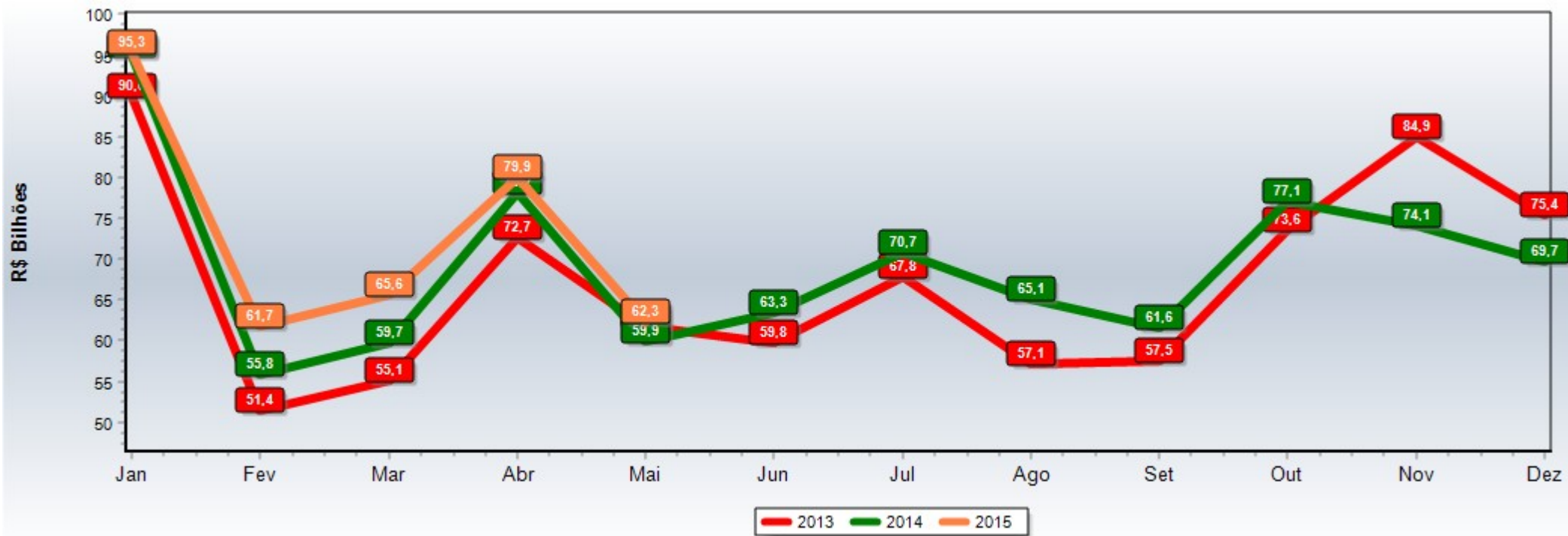
maio/2015

Mês	Em Bilhões			Variação %			
	2013	2014	2015	2013 - 2014		2014 - 2015	
				Mensal	Acumulado Ano	Mensal	Acumulado Ano
Jan	89,98	94,95	95,26	5,52	10,00	0,33	2,28
Fev	51,45	55,80	61,70	8,48	10,57	10,57	2,46
Mar	55,08	59,67	65,59	8,34	11,62	9,92	2,61
Abr	72,66	78,16	79,93	7,57	11,76	2,26	2,14
Mai	61,66	59,86	62,31	-2,92	10,37	4,09	2,66
Jun	59,79	63,33		5,92	10,47		
Jul	67,81	70,70		4,27	10,22		
Ago	57,07	65,09		14,06	10,58		
Set	57,46	61,65		7,28	10,64		
Out	73,63	77,07		4,67	9,97		
Nov	84,92	74,15		-12,69	5,01		
Dez	75,40	69,68		-7,59	2,88		
<b>TOTAL</b>	<b>806,89</b>	<b>830,10</b>	<b>364,79</b>				

# Arrecadação Federal Receitas Brutas Não Previdenciárias

(Valores Correntes)

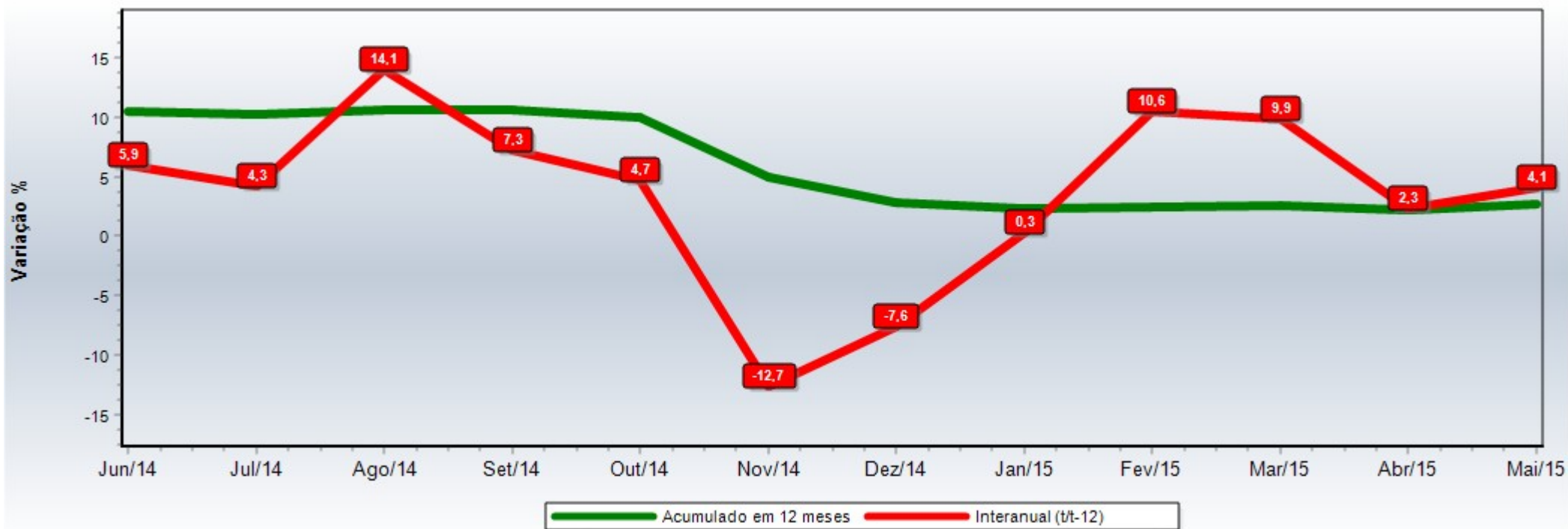
maio/2015



# Arrecadação Federal Receitas Brutas Não Previdenciárias

(Valores Correntes)

maio/2015





# Arrecadação Federal Receitas Brutas Previdenciárias

(Valores Correntes)

maio/2015

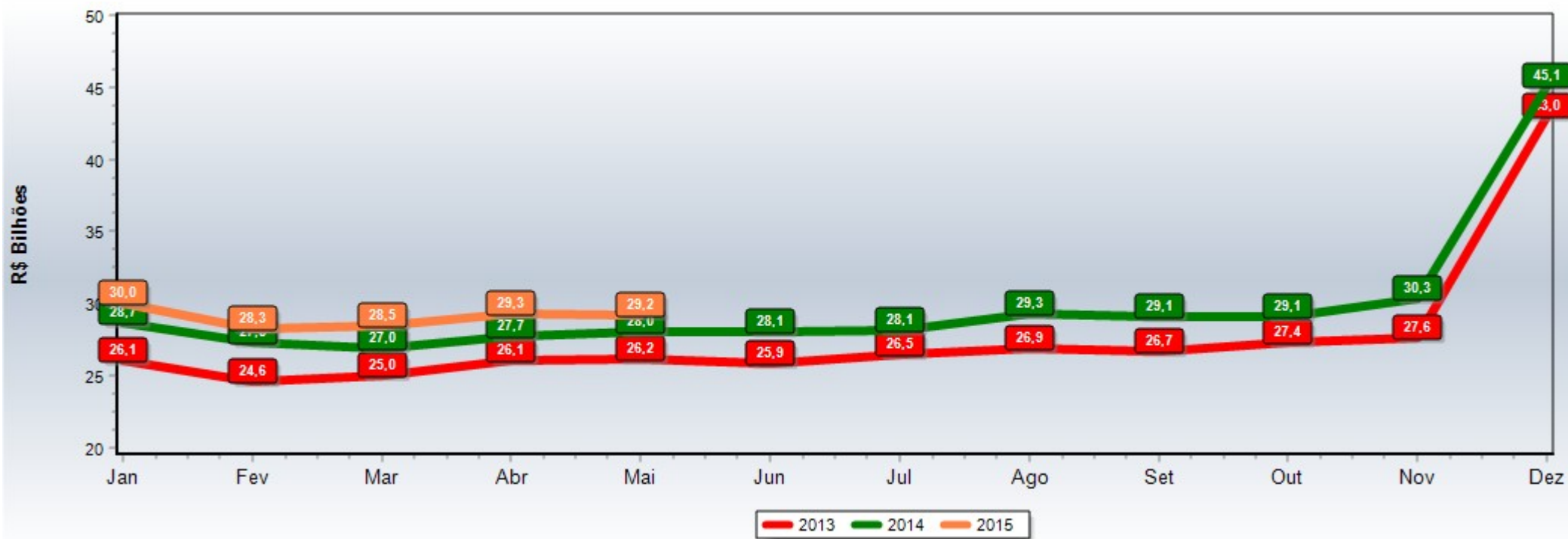
Mês	Em Bilhões			Variação %			
	2013	2014	2015	2013 - 2014		2014 - 2015	
				Mensal	Acumulado Ano	Mensal	Acumulado Ano
Jan	26,09	28,72	30,02	10,09	9,80	4,53	7,35
Fev	24,61	27,34	28,28	11,10	9,27	3,45	6,76
Mar	25,03	26,95	28,52	7,68	9,68	5,82	6,62
Abr	26,05	27,73	29,31	6,41	9,47	5,72	6,56
Mai	26,20	28,03	29,19	7,00	9,29	4,11	6,33
Jun	25,89	28,06		8,38	9,28		
Jul	26,49	28,12		6,15	9,08		
Ago	26,89	29,29		8,90	9,14		
Set	26,75	29,07		8,69	8,96		
Out	27,37	29,15		6,51	8,61		
Nov	27,60	30,32		9,88	8,53		
Dez	42,97	45,07		4,89	7,81		
<b>TOTAL</b>	<b>331,94</b>	<b>357,85</b>	<b>145,32</b>				



# Arrecadação Federal Receitas Brutas Previdenciárias

(Valores Correntes)

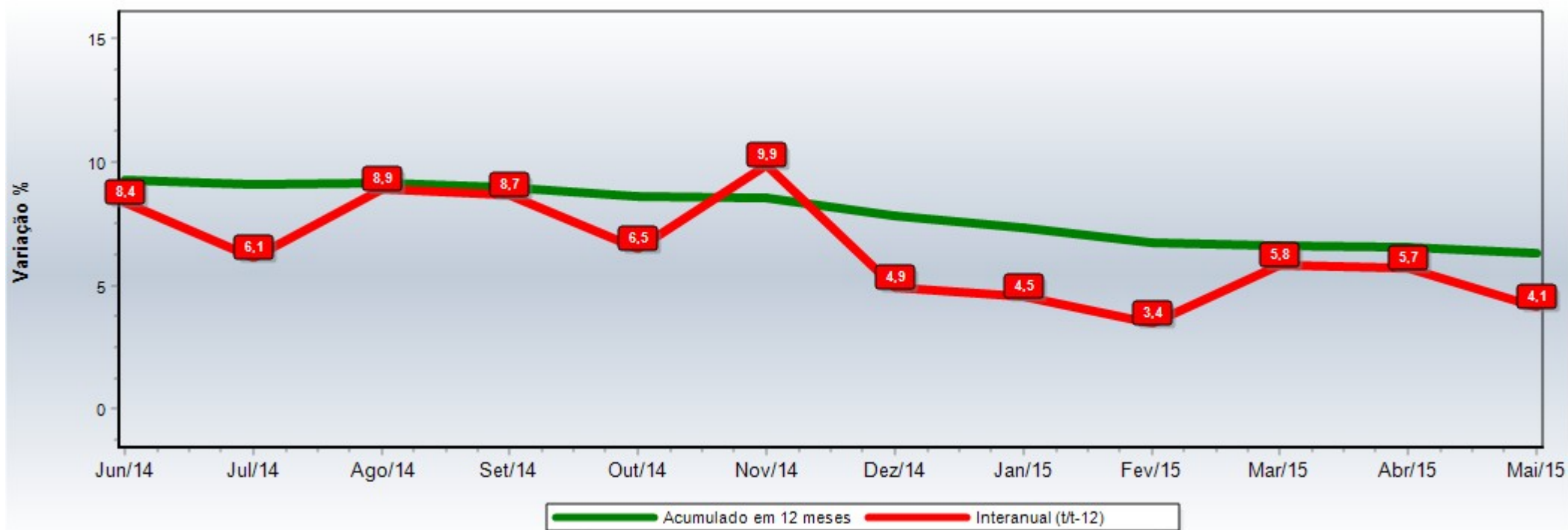
maio/2015



# Arrecadação Federal Receitas Brutas Previdenciárias

(Valores Correntes)

maio/2015





**Ministério da Fazenda**