



# Ministério da Fazenda

---

## **BALANÇA COMERCIAL FUNCEX**

**Abril/2017**

17 de maio de 2017

Os INFORMATIVOS ECONÔMICOS da Secretaria de Política Econômica (SPE) são elaborados a partir de dados de conhecimento público, cujas fontes primárias são instituições autônomas, públicas ou privadas. O objetivo é organizar informações de conhecimento público para ampliar o entendimento sobre a economia brasileira. O conteúdo deste material é meramente informativo, não possuindo caráter prospectivo, nem delimitando as ações de política econômica adotadas pelo Ministério da Fazenda.

## RESUMO DOS RESULTADOS

- **Resultado geral (sem ajuste sazonal):**
  - ❖ Superávit de US\$ 7 bilhões, com exportações de US\$ 17,7 bilhões e importações de US\$ 10,7 bilhões.
- **Comparativo abril/17 ante abril/16 (sem ajuste sazonal):**
  - ❖ Aumento de 15,1% e de 2% no valor das exportações e importações, respectivamente.
  - ❖ Nas exportações, houve aumento de 20,8% no índice de preço e queda de 4,8% no índice de quantum.
  - ❖ O quantum exportado registrou aumento em Bens de Consumo Duráveis (43,4%) e Bens de Capital (19,2%). Por outro lado, houve queda em Bens de Consumo Não Duráveis (-12,1%), Combustíveis e Lubrificantes (-11,5%) e Bens Intermediários (-6,6%).
  - ❖ Já nas importações, houve aumento de 5,1% no índice de preço e queda de 2,9% no índice de quantum.
  - ❖ No quantum importado, houve elevação em Bens Intermediários (2,4%). Por outro lado, houve queda em Combustíveis e Lubrificantes (-17,1%), Bens de Capital (-8,2%), Bens de Consumo Não Duráveis (-7,3%) e Bens de Consumo Duráveis (-1,6%).

## RESUMO DOS RESULTADOS

- **Comparativo abril/17 ante março/17 (com ajuste sazonal):**
  - ❖ Nas exportações, houve queda de 0,6% e de 1,8% nos índices de preço e quantum, respectivamente.
  - ❖ Houve elevação no quantum exportado em Bens de Capital (4,3%), Bens de Consumo Não Duráveis (1,6%) e Bens Intermediários (0,8%). No sentido oposto, houve queda em Combustíveis e Lubrificantes (-24,0%) e Bens de Consumo Duráveis (-2,8%).
  - ❖ Do lado das importações, registrou-se aumento de 1,3% e de 0,5% nos índices de preço e quantum, respectivamente.
  - ❖ No quantum importado, houve elevação em Bens de Consumo Duráveis (6,7%), Combustíveis e Lubrificantes (3,5%), Bens de Capital (2,9%) e Bens Intermediários (2,6%). Por outro lado, houve queda em Bens de Consumo Não Duráveis (-1,3%).

## Exportações e Importações por Grandes Categorias Econômicas

	Valores (US\$ milhões)			Variação Percentual	
	fev-17	mar-17	abr-17	mar-17/fev-17	abr-17/mar-17
<b>EXPORTAÇÕES</b>	<b>15.469</b>	<b>20.076</b>	<b>17.686</b>	<b>29,8%</b>	<b>-11,9%</b>
Bens Intermediários	9.564	13.886	12.492	45,2%	-10,0%
Combust. e Lubrificantes	2.429	1.734	1.328	-28,6%	-23,4%
Bens de Capital	1.047	1.476	1.343	41,0%	-9,0%
Duráveis	562	707	599	25,7%	-15,3%
Não Duráveis	1.844	2.243	1.898	21,6%	-15,4%
<b>IMPORTAÇÕES</b>	<b>10.912</b>	<b>12.942</b>	<b>10.717</b>	<b>18,6%</b>	<b>-17,2%</b>
Bens Intermediários	6.639	8.094	6.815	21,9%	-15,8%
Combust. e Lubrificantes	1.577	1.342	1.242	-14,9%	-7,4%
Bens de Capital	1.021	1.420	1.116	39,0%	-21,4%
Duráveis	260	383	378	47,3%	-1,4%
Não Duráveis	1.412	1.644	1.165	16,4%	-29,1%
	Valores (US\$ milhões)			Variação Absoluta (US\$ milhões)	
<b>SALDO</b>	<b>4.556</b>	<b>7.135</b>	<b>6.969</b>	<b>2.578</b>	<b>-166</b>
Bens Intermediários	2.926	5.792	5.677	2.867	-115
Combust. e Lubrificantes	852	392	86	-460	-306
Bens de Capital	26	57	228	31	171
Duráveis	302	324	220	22	-103
Não Duráveis	433	599	733	167	134

Fonte: FUNCEX

Elaboração: MF/SPE

## Exportações e Importações por Grandes Categorias Econômicas com ajuste sazonal

	Valores (US\$ milhões)			Variação Percentual	
	fev-17	mar-17	abr-17	mar-17/fev-17	abr-17/mar-17
<b>EXPORTAÇÕES</b>	<b>19.084</b>	<b>18.706</b>	<b>19.148</b>	<b>-2,0%</b>	<b>2,4%</b>
Bens Intermediários	12.441	12.759	13.362	2,6%	4,7%
Combust. e Lubrificantes	3.524	2.263	1.407	-35,8%	-37,8%
Bens de Capital	1.368	1.524	1.598	11,4%	4,9%
Duráveis	596	672	627	12,8%	-6,7%
Não Duráveis	2.129	2.134	2.187	0,2%	2,5%
<b>IMPORTAÇÕES</b>	<b>12.547</b>	<b>12.237</b>	<b>12.366</b>	<b>-2,5%</b>	<b>1,1%</b>
Bens Intermediários	7.740	7.517	7.724	-2,9%	2,8%
Combust. e Lubrificantes	1.553	1.456	1.490	-6,2%	2,4%
Bens de Capital	1.310	1.320	1.268	0,7%	-3,9%
Duráveis	352	348	377	-1,3%	8,4%
Não Duráveis	1.527	1.441	1.458	-5,7%	1,2%
	<b>Valores (US\$ milhões)</b>			<b>Variação Absoluta (US\$ milhões)</b>	
<b>SALDO</b>	<b>6.477</b>	<b>6.865</b>	<b>6.686</b>	<b>387</b>	<b>-179</b>

## Exportações e Importações por Grandes Categorias Econômicas

	Valores (US\$ milhões)	Valores (US\$ milhões)		Variação Percentual	
	acumulado 12 meses	acum. 2016	acum. 2017	abr-17/abr-16	acum. 2017/acum. 2016
<b>EXPORTAÇÕES</b>	<b>197.431</b>	<b>55.944</b>	<b>68.140</b>	<b>15,1%</b>	<b>21,8%</b>
Bens Intermediários	129.699	39.164	45.476	12,9%	16,1%
Combust. e Lubrificantes	17.605	3.376	7.705	37,8%	128,2%
Bens de Capital	18.688	4.239	4.608	30,3%	8,7%
Duráveis	6.148	1.571	2.278	56,4%	45,0%
Não Duráveis	24.862	7.520	7.976	-0,8%	6,1%
<b>IMPORTAÇÕES</b>	<b>141.627</b>	<b>42.694</b>	<b>46.769</b>	<b>2,0%</b>	<b>9,5%</b>
Bens Intermediários	89.066	25.468	29.592	-15,8%	16,2%
Combust. e Lubrificantes	13.370	4.276	5.240	-7,4%	22,5%
Bens de Capital	17.224	5.962	4.830	-21,4%	-19,0%
Duráveis	4.434	1.353	1.344	-1,4%	-0,7%
Não Duráveis	17.364	5.616	5.696	-29,1%	1,4%
	Valores (US\$ milhões)	Valores (US\$ milhões)		Variação Absoluta (US\$ milhões)	
<b>SALDO</b>	<b>55.804</b>	<b>13.250</b>	<b>21.370</b>	<b>2.107</b>	<b>8.121</b>
Bens Intermediários	40.633	13.696	15.884	1.117	2.188
Combust. e Lubrificantes	4.236	-900	2.465	196	3.365
Bens de Capital	1.464	-1.723	-222	514	1.501
Duráveis	1.714	218	934	222	716
Não Duráveis	7.498	1.905	2.280	48	375

Fonte: FUNCEX

Elaboração: MF/SPE

# Índices de Preço e de Quantum de Exportações e Importações

	PREÇO (var. %)			QUANTUM (var. %)		
	abr-17/abr-16	acum. ano	média 12 meses	abr-17/abr-16	acum. ano	média 12 meses
<b>EXPORTAÇÕES</b>	<b>20,8%</b>	<b>22,0%</b>	<b>6,9%</b>	<b>-4,8%</b>	<b>-0,4%</b>	<b>-1,8%</b>
Básicos	28,5%	35,3%	11,8%	-9,2%	-1,8%	-9,3%
Semimanufaturados	23,8%	19,7%	8,9%	-7,6%	-4,3%	3,5%
Manufaturados	10,0%	7,9%	0,8%	2,6%	3,3%	5,3%
<b>EXPORTAÇÕES</b>	<b>20,8%</b>	<b>22,0%</b>	<b>6,9%</b>	<b>-4,8%</b>	<b>-0,4%</b>	<b>-1,8%</b>
Bens Intermediários	21,2%	21,9%	8,1%	-6,6%	-4,8%	-6,6%
Combust. e Lubrificantes	56,1%	71,2%	8,3%	-11,5%	34,5%	12,4%
Bens de Capital	5,9%	3,6%	1,6%	19,2%	2,2%	16,0%
Duráveis	8,8%	4,7%	1,5%	43,4%	37,9%	30,6%
Não Duráveis	12,9%	12,3%	3,6%	-12,1%	-5,8%	-3,1%
<b>IMPORTAÇÕES</b>	<b>5,1%</b>	<b>3,0%</b>	<b>-4,4%</b>	<b>-2,9%</b>	<b>6,4%</b>	<b>-1,7%</b>
Bens Intermediários	3,3%	0,7%	-4,9%	2,4%	16,4%	6,4%
Combust. e Lubrificantes	40,6%	32,1%	-5,9%	-17,1%	-7,0%	-18,6%
Bens de Capital	-7,2%	-0,4%	-3,9%	-8,2%	-18,8%	-13,8%
Duráveis	-0,2%	0,7%	-0,8%	-1,6%	-1,6%	-23,6%
Não Duráveis	-0,9%	-3,8%	-2,8%	-7,3%	1,7%	-3,7%

Fonte: FUNCEX

Elaboração: MF/SPE

## Índices de Preço e Quantum de Exportações e Importações com ajuste sazonal

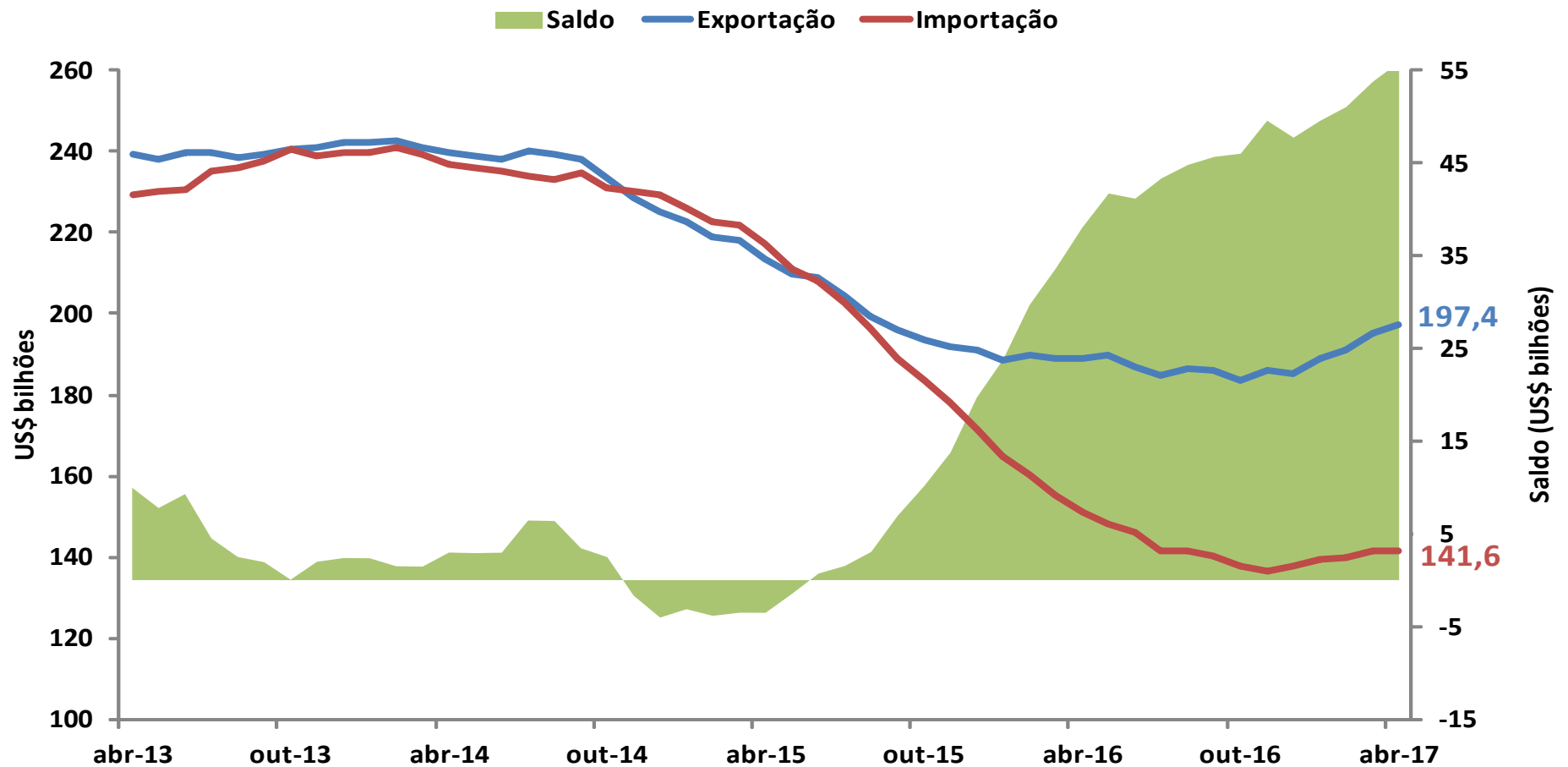
	PREÇO (var. %)			QUANTUM (var. %)		
	fev-17/jan-17	mar-17/fev-17	abr-17/mar-17	fev-17/jan-17	mar-17/fev-17	abr-17/mar-17
<b>EXPORTAÇÕES</b>	<b>1,6%</b>	<b>0,7%</b>	<b>-0,6%</b>	<b>1,7%</b>	<b>-0,6%</b>	<b>-1,8%</b>
Básicos	1,0%	-0,5%	-1,9%	4,3%	-4,6%	0,4%
Semimanufaturados	2,7%	3,5%	-1,0%	-4,3%	-3,1%	3,1%
Manufaturados	0,3%	1,9%	-0,8%	2,4%	1,2%	2,1%
<b>EXPORTAÇÕES</b>	<b>1,6%</b>	<b>0,7%</b>	<b>-0,6%</b>	<b>1,7%</b>	<b>-0,6%</b>	<b>-1,8%</b>
Bens Intermediários	0,3%	2,7%	-1,0%	2,7%	0,8%	0,8%
Combust. e Lubrificantes	5,5%	-1,0%	-4,7%	32,3%	-34,3%	-24,0%
Bens de Capital	-2,5%	5,8%	-6,5%	10,5%	9,8%	4,3%
Duráveis	-2,1%	1,2%	2,2%	12,7%	8,6%	-2,8%
Não Duráveis	0,4%	0,0%	1,4%	-3,8%	-1,5%	1,6%
<b>IMPORTAÇÕES</b>	<b>2,0%</b>	<b>0,8%</b>	<b>1,3%</b>	<b>-2,3%</b>	<b>-3,7%</b>	<b>0,5%</b>
Bens Intermediários	1,6%	-0,5%	2,2%	-10,1%	-3,5%	2,6%
Combust. e Lubrificantes	6,8%	5,6%	2,8%	22,2%	-14,8%	3,5%
Bens de Capital	3,2%	6,5%	-7,8%	6,6%	-3,0%	2,9%
Duráveis	-0,8%	-0,5%	2,3%	-16,6%	-0,1%	6,7%
Não Duráveis	-3,8%	2,5%	2,7%	2,7%	-6,5%	-1,3%

Fonte: FUNCEX

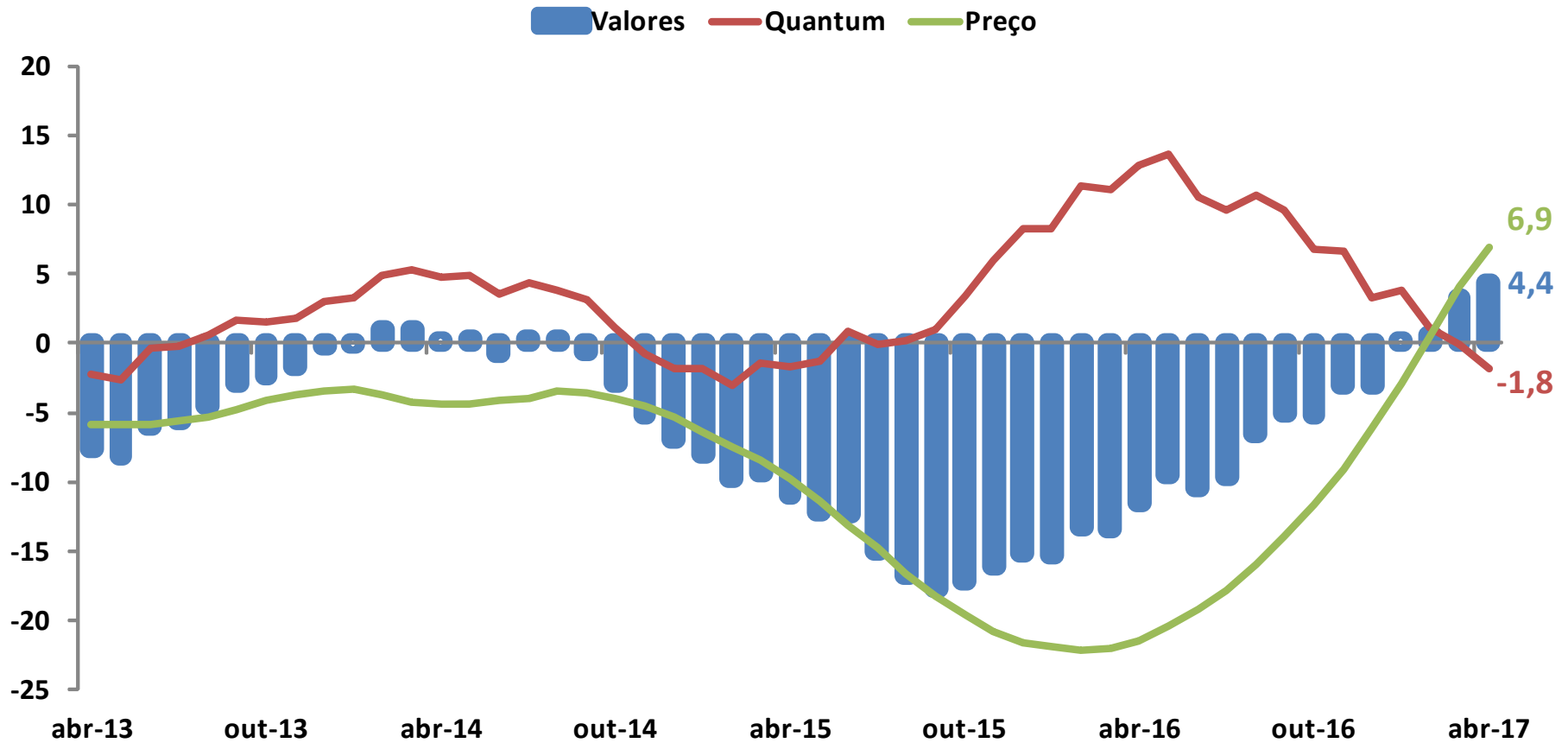
Elaboração: MF/SPE



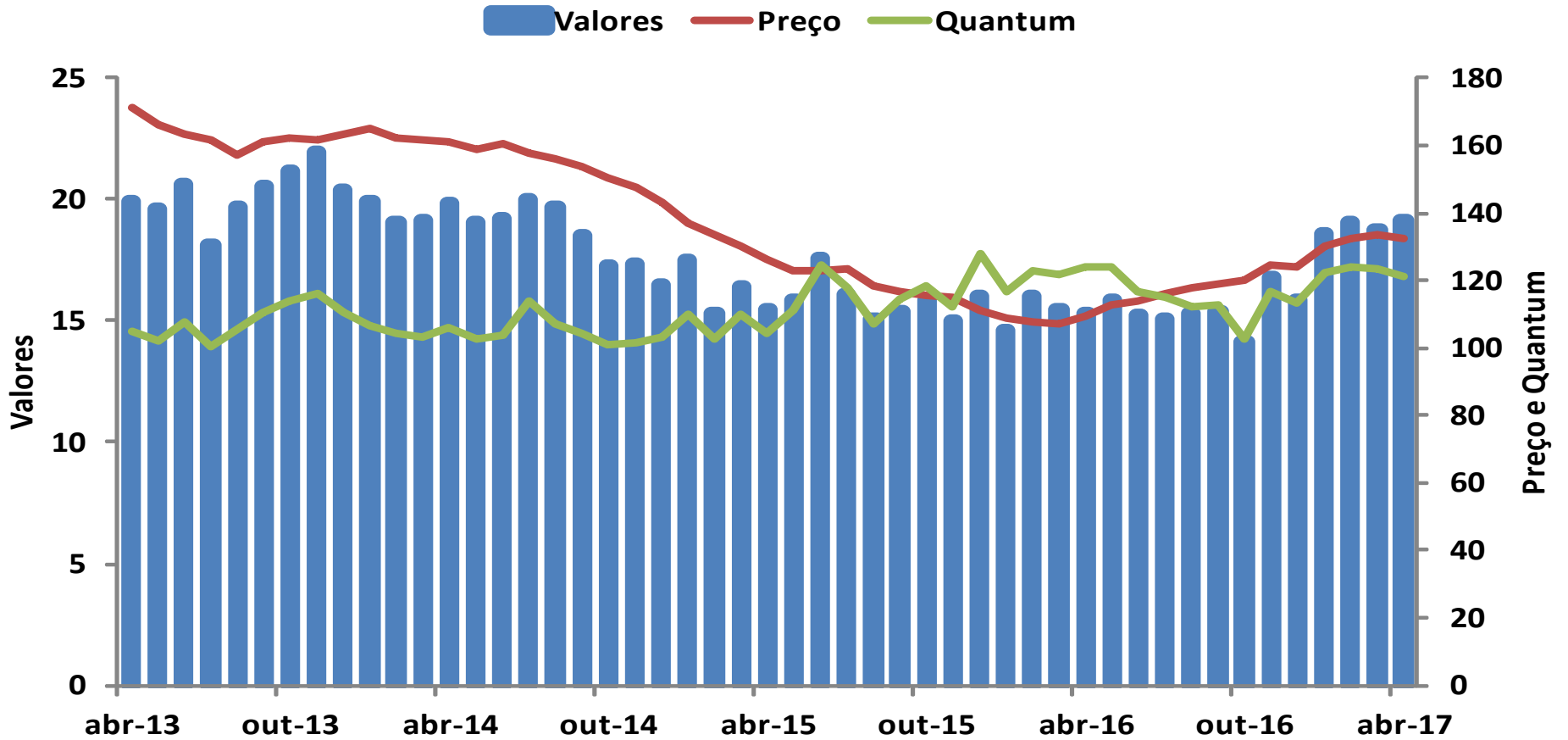
## Evolução da Balança Comercial Acumulado últimos 12 meses



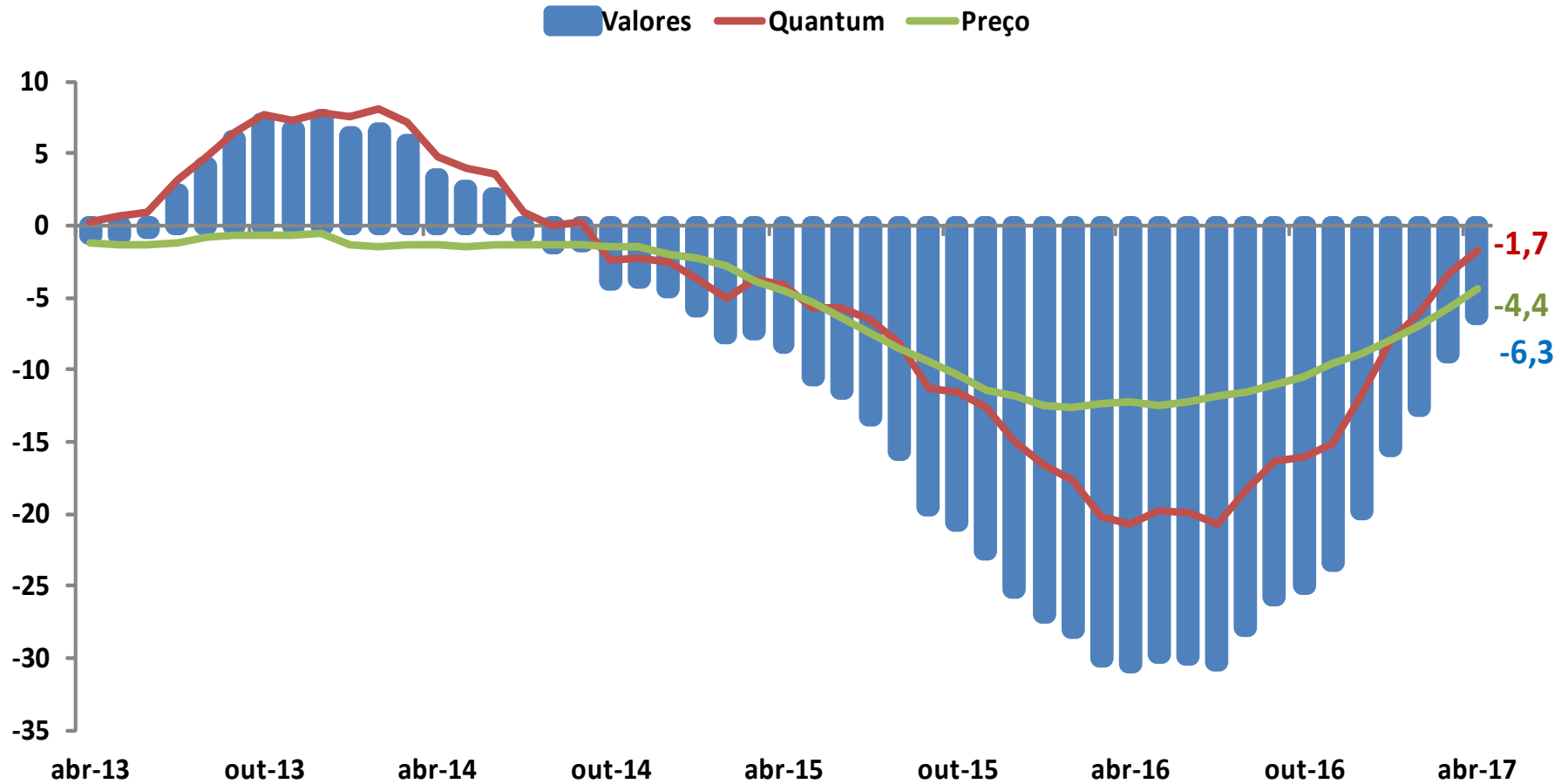
## Exportações – Valor, Preço e Quantum Var. % no acumulado de 12 meses



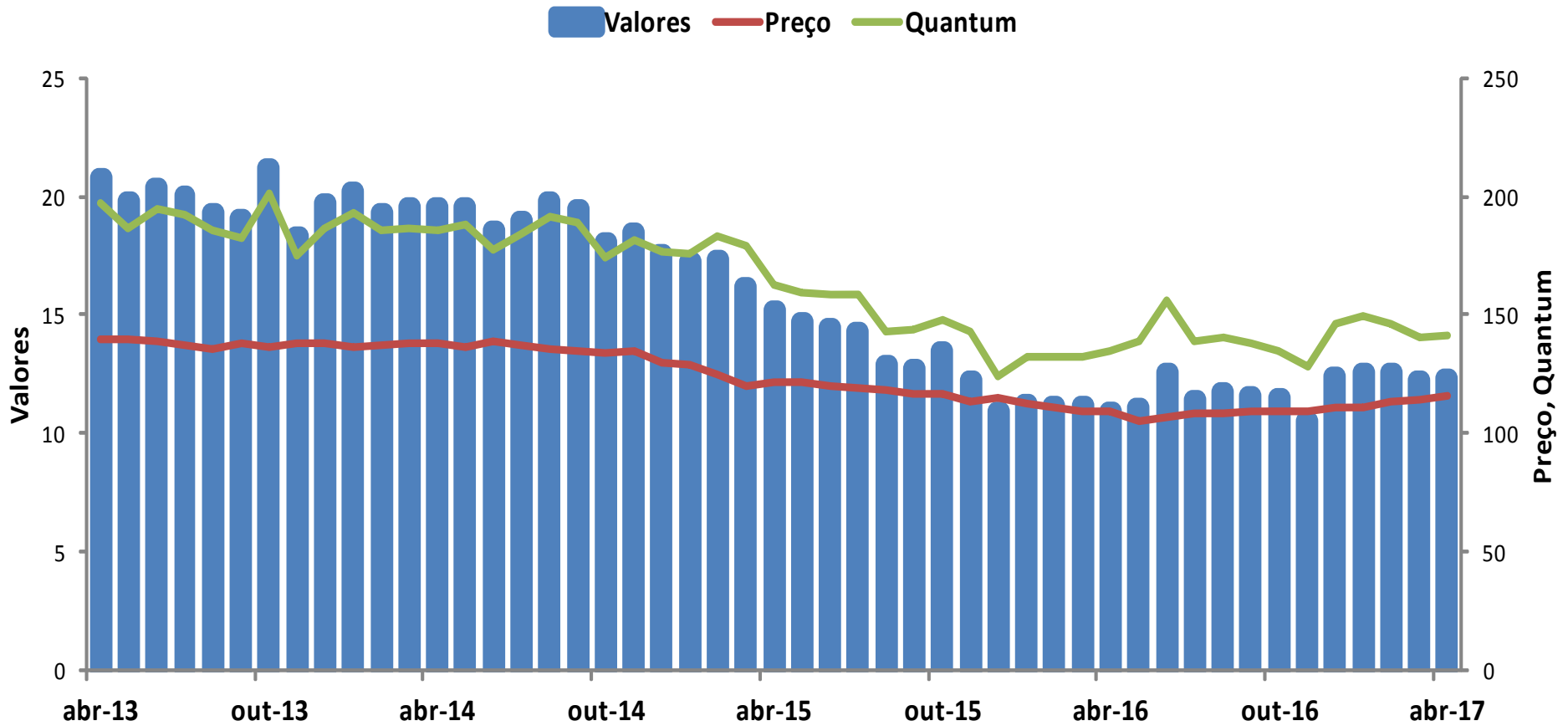
## Exportações – Valor, Preço e Quantum Com ajuste sazonal



## Importações – Valor, Preço e Quantum Var. % no acumulado de 12 meses



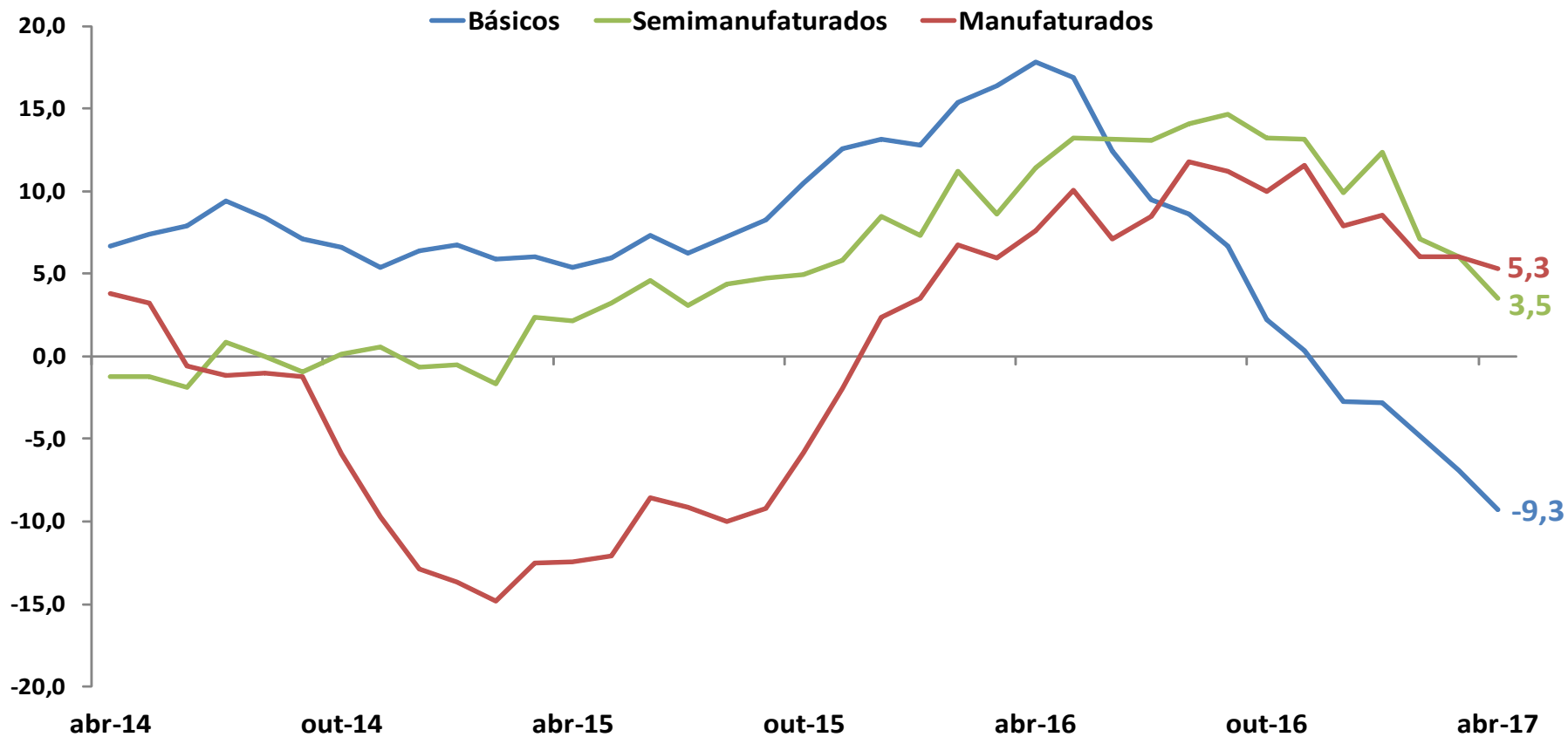
## Importações – Valor, Preço e Quantum Com ajuste sazonal



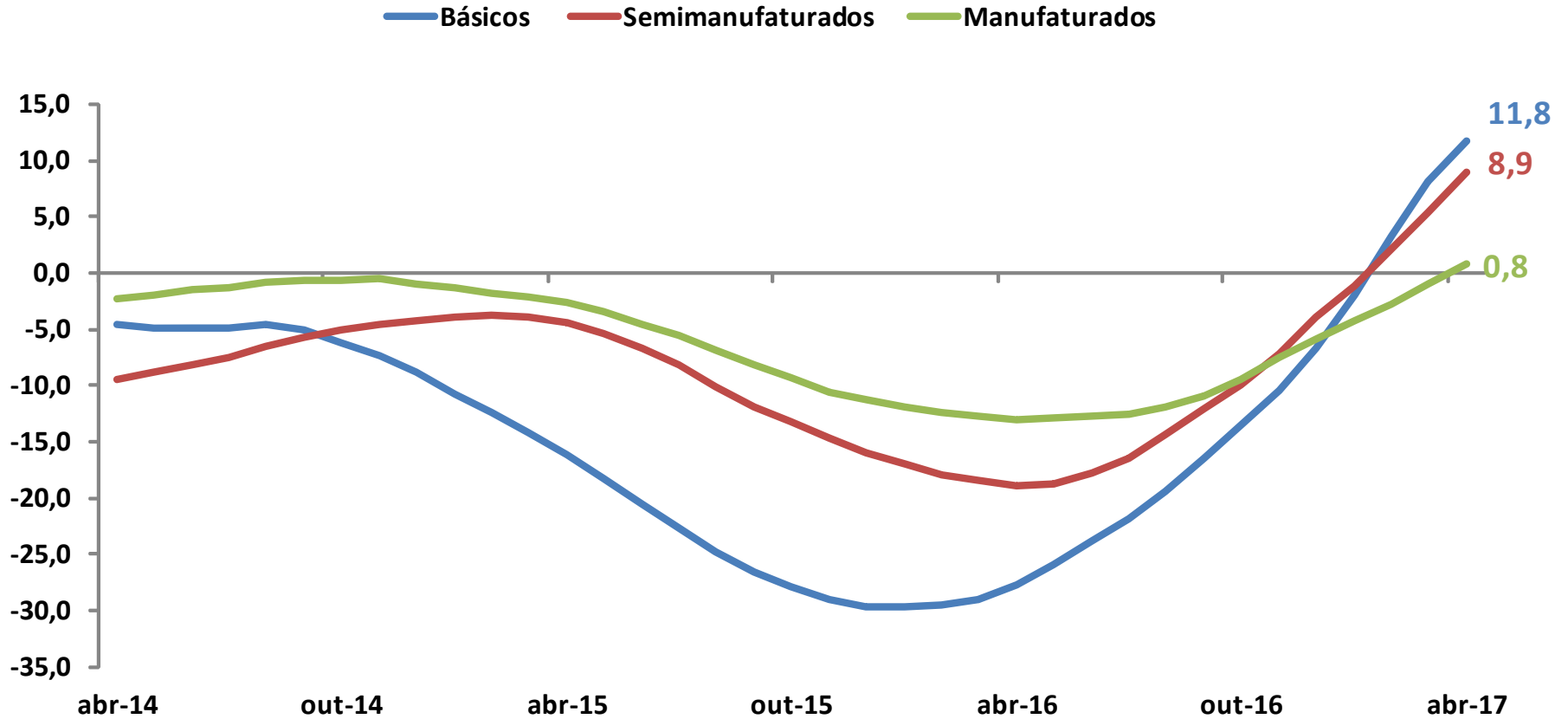
## Termos de Troca Índice (média 2006 = 100)



## Quantum das Exportações por Classe de Produto Variação % acumulada em 12 meses



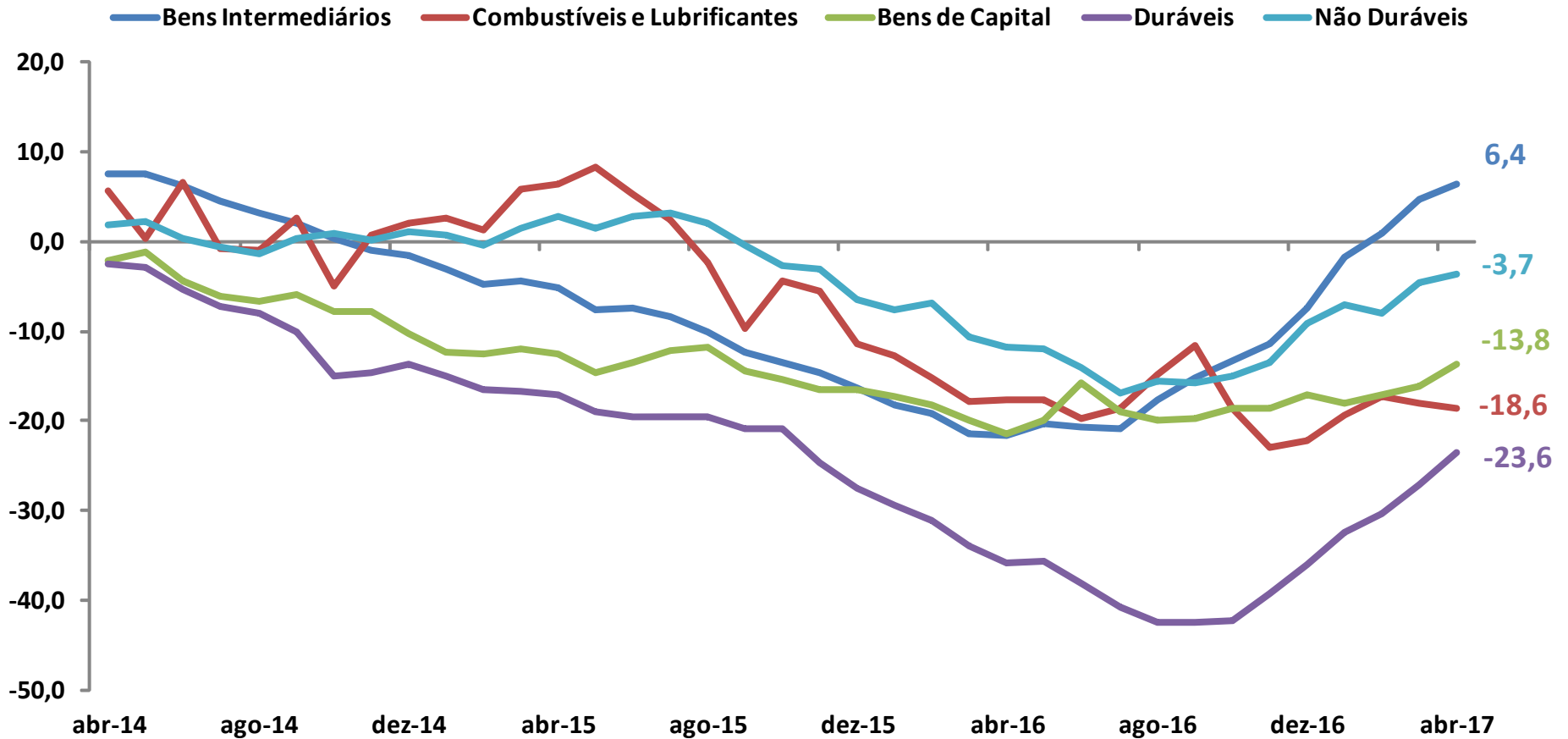
## Preço das Exportações por Classe de Produto Variação % acumulada em 12 meses



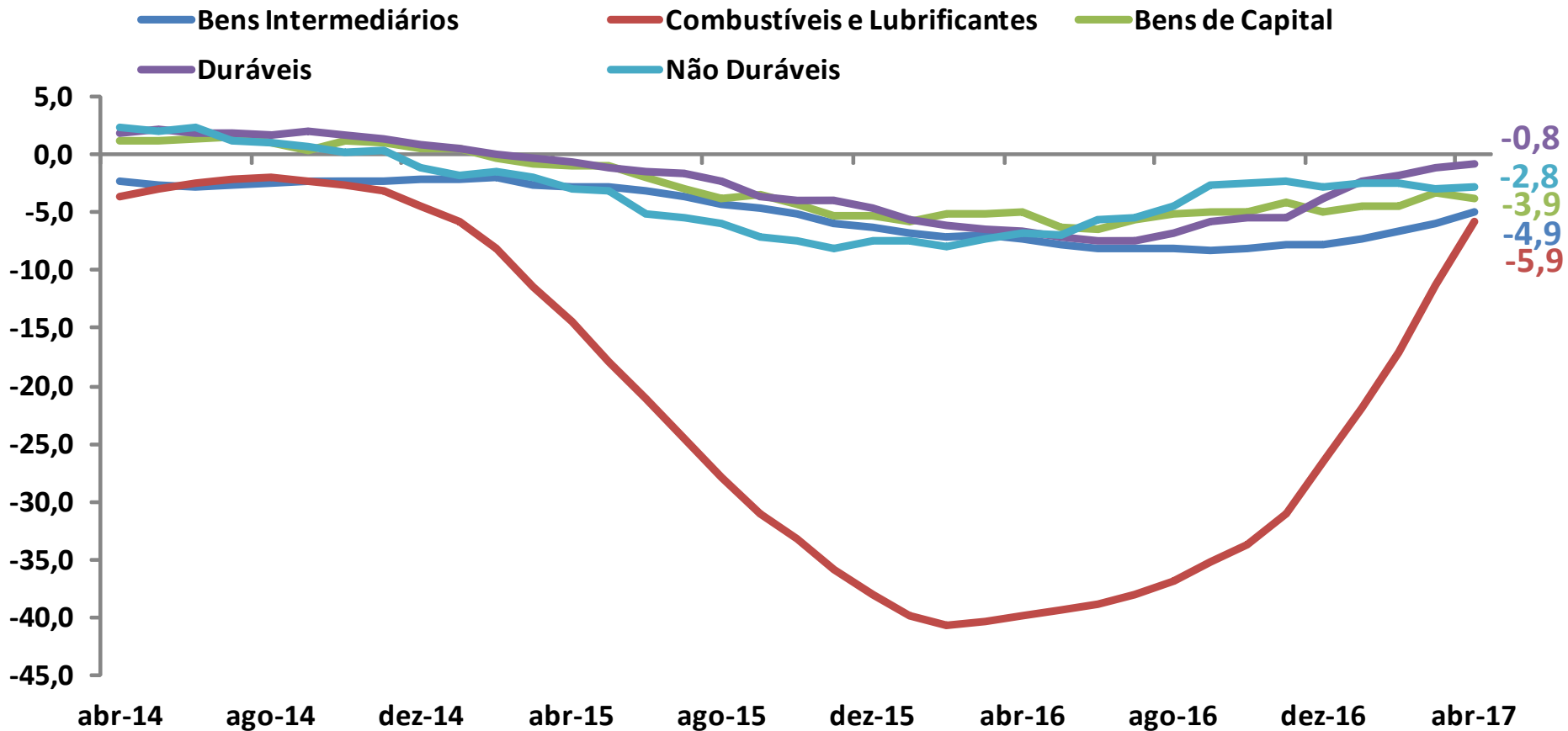


# Quantum das Importações por Grandes Categorias Econômicas

## Variação % acumulada em 12 meses



## Preço das Importações por Grandes Categorias Econômicas Variação % acumulada em 12 meses



## Exportações, Importações e Saldo Comercial por Setores Econômicos – Acumulado em 2017

(em US\$ milhões FOB)

Setores	Exportações	Importações	Saldo	Var. % export. 2017/2016	Var. % import. 2017/2016
<b>Agricultura e pecuária</b>	11.862	1.172	10.690	3,2%	10,2%
<b>Produção florestal</b>	61	18	43	9,1%	26,1%
<b>Pesca e aquicultura</b>	16	185	-170	7,4%	42,0%
<b>Extração de carvão mineral</b>	0	1.233	-196	-	116,8%
<b>Extração de petróleo e gás natural</b>	6.170	1.133	5.037	143,3%	-45,9%
<b>Extração de minerais metálicos</b>	7.925	372	7.553	105,7%	38,1%
<b>Extração de minerais não-metálicos</b>	227	181	47	6,5%	0,0%
<b>Produtos alimentícios</b>	11.678	1.982	9.695	11,9%	21,0%
<b>Bebidas</b>	121	249	-128	1,6%	-6,4%
<b>Produtos do fumo</b>	304	22	282	-37,9%	59,5%
<b>Produtos têxteis</b>	421	847	-427	-37,7%	33,8%
<b>Confecção de artigos do vestuário e acessórios</b>	57	574	-517	14,8%	5,9%
<b>Couros, artefatos de couro, artigos para viagem e calçados</b>	1.081	259	822	0,9%	11,5%
<b>Produtos de madeira</b>	810	33	777,9	13,9%	-13,6%
<b>Celulose, papel e produtos de papel</b>	2.485	323	2.162,0	-2,5%	-9,1%

## Exportações, Importações e Saldo Comercial por Setores Econômicos – Acumulado em 2017

(em US\$ milhões FOB)

Setores	Exportações	Importações	Saldo	Var. % export. 2017/2016	Var. % import. 2017/2016
<b>Impressão e reprodução de gravações</b>	17	53	-36,0	-10,9%	4,2%
<b>Derivados do petróleo biocombustíveis e coque</b>	1.000	4.861	-3.860,1	45,9%	92,3%
<b>Produtos químicos</b>	3.041	8.185	-5.143,4	15,5%	10,1%
<b>Produtos farmacológicos farmacêuticos</b>	417	2.419	-2.001,8	7,9%	-8,2%
<b>Produtos de borracha e de material plástico</b>	847	1.366	-518,6	6,3%	15,3%
<b>Produtos de minerais não-metálicos</b>	633	380	252,4	0,8%	4,3%
<b>Metalurgia</b>	6.179	1.824	4.355,6	14,3%	14,4%
<b>Produtos de metal, exceto máquinas e equipamentos</b>	691	916	-225,5	20,2%	-2,0%
<b>Equipamentos de informática, produtos eletrônicos e ópticos</b>	460	6.143	-5.682,8	5,1%	27,0%
<b>Máquinas, aparelhos e materiais elétricos</b>	707	2.003	-1.296,1	-6,4%	13,1%
<b>Máquinas e equipamentos</b>	2.549	3.770	-1.220,7	3,0%	-14,7%
<b>Veículos automotores, reboques e carrocerias</b>	4.854	3.930	924,1	34,2%	8,0%
<b>Outros equipamentos de transporte, exceto veículos automotores</b>	2.127	1.346	780,6	-1,2%	-41,9%
<b>Móveis</b>	184	151	33,4	5,5%	13,6%
<b>Indústrias diversas</b>	328	826	-498,2	4,3%	4,1%

## Indicadores de Valor, *Quantum* e Preço

### Variação % (Acum.2017/Acum.2016)

<u>SETORES</u>	<u>EXPORTAÇÕES</u>		
	Valor	Quantum	Preço
<b>Agricultura e pecuária</b>	3,2%	-6,5%	11,4%
<b>Produção florestal</b>	9,1%	-3,0%	12,2%
<b>Pesca e aqüicultura</b>	7,4%	1,6%	4,5%
<b>Extração de petróleo e gás natural</b>	143,3%	39,2%	74,3%
<b>Extração de minerais metálicos</b>	105,7%	-2,0%	105,9%
<b>Extração de minerais não-metálicos</b>	6,5%	5,9%	0,4%
<b>Produtos alimentícios</b>	11,9%	-8,0%	21,3%
<b>Bebidas</b>	1,6%	1,4%	1,8%
<b>Produtos do fumo</b>	-37,9%	-39,6%	4,1%
<b>Produtos têxteis</b>	-37,7%	-42,6%	7,5%
<b>Confecção de artigos do vestuário e acessórios</b>	14,8%	5,7%	7,9%
<b>Couros, artefatos de couro, artigos para viagem e calçados</b>	0,9%	-9,2%	10,9%
<b>Produtos de madeira</b>	13,9%	12,1%	1,4%
<b>Celulose, papel e produtos de papel</b>	-2,5%	3,0%	-5,6%

## Indicadores de Valor, *Quantum* e Preço

### Variação % (Acum.2017/Acum.2016)

<u>SETORES</u>	<u>EXPORTAÇÕES</u>		
	Valor	Quantum	Preço
<b>Impressão e reprodução de gravações</b>	-10,9%	33,5%	-30,0%
<b>Derivados do petróleo biocombustíveis e coque</b>	45,9%	-3,2%	52,9%
<b>Produtos químicos</b>	15,5%	5,6%	9,3%
<b>Produtos farmoquímicos farmacêuticos</b>	7,9%	5,9%	0,9%
<b>Produtos de borracha e de material plástico</b>	6,3%	5,9%	1,1%
<b>Produtos de minerais não-metálicos</b>	0,8%	1,7%	-1,3%
<b>Metalurgia</b>	14,3%	-4,0%	18,8%
<b>Produtos de metal, exceto máquinas e equipamentos</b>	20,2%	8,5%	6,2%
<b>Equipamentos de informática, produtos eletrônicos e ópticos</b>	5,1%	-6,6%	13,0%
<b>Máquinas, aparelhos e materiais elétricos</b>	-6,4%	-6,4%	-0,4%
<b>Máquinas e equipamentos</b>	3,0%	0,0%	2,1%
<b>Veículos automotores, reboques e carrocerias</b>	34,2%	32,0%	1,2%
<b>Outros equipamentos de transporte, exceto veículos automotores</b>	-1,2%	-11,3%	11,0%
<b>Móveis</b>	5,5%	-1,9%	7,1%
<b>Indústrias diversas</b>	4,3%	5,1%	-3,2%